



Ministerio de Transporte
Presidencia de la Nación

ENCUENTRO NACIONAL DEL OBSERVATORIO VIAL 2019

Un camino de experiencias y desafíos compartidos

**SEGURIDAD
VIAL**



**Ministerio de Transporte
Presidencia de la Nación**



4 AÑOS DE LOGROS Y DESAFÍOS

- 1 | Sistema único de datos
- 2 | Evidencia para la gestión
- 3 | Herramientas para la gestión
- 4 | Desafíos

1 | Sistema único de datos

➤ Hacia una gran red de observatorios viales

Son los agentes articuladores e integradores a través de mesas multisectoriales.

- Compartir información
- Analizar y diagnosticar las problemáticas territoriales
- Trazar políticas públicas que las resuelvan.



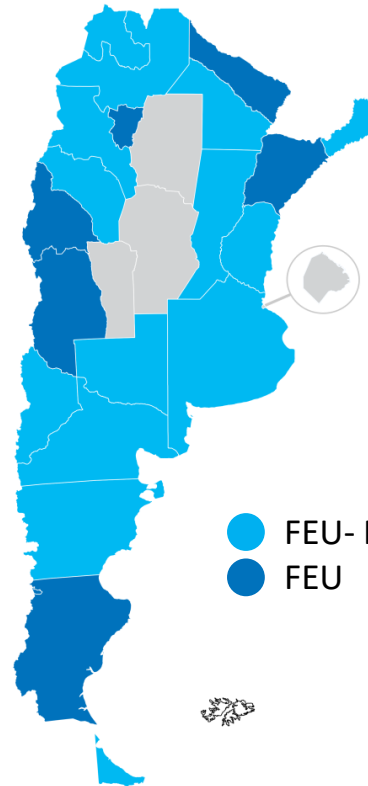
Desafío

Fortalecer e institucionalizar los observatorios

SIGISVI: Alcance territorial

| ENOV 2019

Provincias
adheridas
a SIGISVI



ACLARACIONES:

- Neuquén, Santa Fe y Salta se encuentran en testing de la API SIGISVI.
- Santa Cruz envía FEU en formato papel a la ANSV,



¿Qué logramos con tener toda la información en un mismo sistema?

- ✓ Decisiones más precisas y más rápidas
 - ✓ Mismo lenguaje en todo el territorio
 - ✓ Nivelación de herramientas entre provincias
 - ✓ Incorporación de tecnología al proceso estadístico
 - ✓ Proceso estadístico interconectado entre distintos sectores
-

Mejoras a la calidad de las estadísticas

| ENOV 2019

- ✓ Más información y mejor análisis, que se evidencia en los anuarios:

	2016	2018
UNIDAD DE ANÁLISIS	1 1 víctima fatal	3 1 víctima fatal 1 herido 1 Siniestro
CRUCES DE INFORMACIÓN	2	20 12 víctimas fatales 3 heridos 5 siniestros

- ✓ Establecimiento de un calendario estadístico
- ✓ Criterios claros del control de calidad compartidos con la red
- ✓ Trabajo federal de construcción colectiva
- ✓ Hacia una comisión por la mejora continua

- ✓ Formulario unificado de relevamiento accidentológico.
- ✓ Brinda información precisa de la mecánica, causales, desarrollo y desenlace de los siniestros.
- ✓ Permite determinar las principales causales dentro de las zonas de concentración de siniestros.



Desafío

Extender e implementar el uso del formulario en todo el país.
Plan de mejora progresiva en la calidad del dato.

2 | Evidencia para la gestión

➤ Hacia políticas públicas más eficientes

3

Anuarios estadísticos publicados



2

Relevamientos de uso de elementos de seguridad



1

Análisis de resultados de controles de alcoholemia



¿Qué aprendimos?



Los motociclistas como principal usuario afectado:

43,8% de la mortalidad general, superando al 70% en algunas provincias.

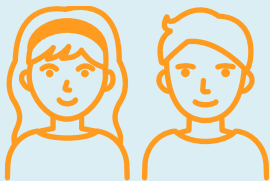


Más de 100.000 heridos anuales.

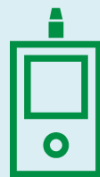


Las ciudades representan más del 90% de la siniestralidad vial y del 60% de las víctimas fatales.

¿Qué aprendimos?



9,4% de alcoholemias positivas en población general, pero 12,7% entre jóvenes de entre 25 y 34 años.



Similar nivel de CAS entre distintos tipos de usuario, a pesar de límites legales diferenciales.



Estancamiento en el nivel de uso de elementos de seguridad en los últimos años, pero **crecimiento entre conductores de vehículos de cuatro y de dos ruedas.**

10

Investigaciones
publicadas



4

Investigaciones
por publicarse
en lo que resta del año



Seguridad vial infantil

| ENOV 2019

2016



7 de cada 10 niños son trasladados sin los elementos de seguridad correspondientes.

2017



Identificación de barreras.

2018



Modificación normativa a través de decreto.

Guía de Políticas Públicas

2018-19



Trabajo de sensibilización y capacitación a áreas clave (maternidades, pediatras).





2016-2017

- Estudios observacionales y socioculturales
- Investigación: Diseño de campañas viales efectivas en el mundo.

Guía de políticas públicas sobre el diseño y evaluación de campañas.

2017-2018

Mesas de trabajo entre Observatorio y Campañas (ANSV)



2019

Manejá con el ejemplo





1435 tramos de rutas nacionales que comprenden los **41,147 km** de las rutas nacionales (SIGISVI y SIAT/VN)

Conformación de índices de seguridad vial en rutas nacionales.

Podemos comparar y tomar decisiones en la gestión de la movilidad segura:

- Informes de restricción de camiones
- Diseño de controles en rutas, travesías, transporte de carga
- Plan de radarización



530

Miembros



Presencia
en todas las
provincias

5

Países

12

Jornadas

- Fomentar la investigación aplicada en el territorio/distintas disciplinas.
- Avanzar en soluciones prácticas y concretas.



Desafío

Generar consensos y vincular a los investigadores con los gestores de la seguridad vial.

3 | Herramientas para la gestión

➤ Hacia una implementación más efectiva, con mayor impacto



2

Metodologías para la realización de estudios en territorio validadas

**COSTOS SOCIALES
DE LOS SINIESTROS
VIALES**

**USO DE ELEMENTOS
DE SEGURIDAD VIAL**



4

Guías de política pública basadas en evidencia

- Seguridad vial infantil
 - Uso de elementos de seguridad
 - Alcohol y conducción
 - Diseño y evaluación de campañas de seguridad vial
-

3

Conferencias
virtuales realizadas



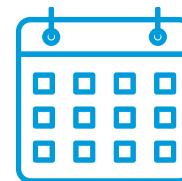
686

Inscriptos



2

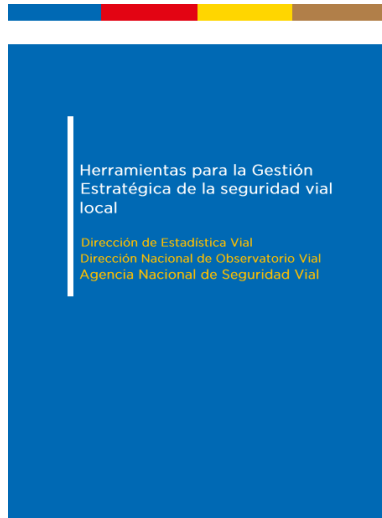
Conferencias virtuales
por realizarse



Herramientas para la gestión de la seguridad vial local

| ENOV 2019

SIGISVI
SISTEMA INTEGRAL DE GESTIÓN
DE LA INFORMACIÓN DE SEGURIDAD VIAL



43

Ciudades
en SIGISVI



150

Inscriptos
en curso virtual



10

Auditorías
realizadas



Desafío

Certificar equipo de auditores de
seguridad vial - ANSV

Programa de travesías urbanas más seguras (en conjunto con Secretaría de Movilidad y Vialidad Nacional)

| ENOV 2019



Se determinaron las **519 travesías urbanas** que existen en la Argentina, que comprenden **1642 km**.

Se evaluaron las 10 travesías más inseguras.

- Se definieron las características de las travesías urbanas.
- Se auditó e intervino sobre las travesías San Rafael y Gral. Alvear.



Desafíos

Implementar mejoras SV

Incorporación de las definiciones a la legislación vigente.

Desarrollo de la guía de mejoras en travesías urbanas.

Protocolo de actuación en siniestros viales (en conjunto con Secretaría de Salud, Ministerio de Justicia y Bomberos Voluntarios)

| ENOV 2019

**Desarrollo y sanción
de un protocolo unificado**
y exhaustivo para la
actuación en siniestros viales
por parte de todas las
fuerzas intervinientes.



Desafío

Implementación del protocolo en
todo el país.

Acuerdos firmados sobre la incorporación de elementos de seguridad activa y pasiva en vehículos

Disposición ANSV / Año	Tipo de vehículo	Sistema de Seguridad Vehicular Activa y Pasiva	Periodo de implementación
Nº 635/2017	Autos y Camionetas	Control electrónico de estabilidad (ESC) – todos los modelos-	2019-2025
	Autos	Apoyacabezas para todas las plazas declaradas	
		Cinturón de tres puntos para la plaza trasera central.	
		Ensayo de protección de peatón (airbag de peatón)	
Nº 99/2019	Moto vehiculares	Caballete	2021-2023
		Depósito de combustible	
		Salientes Exteriores	
		Dispositivo de protección contra el uso no autorizado	
		Dispositivo de retención	

A modo de ejemplo, con los acuerdos que rigen de forma obligatoria desde 2014:

Sistema de Seguridad Vehicular Activa y Pasiva (Autos)	Año de entrada en vigencia
Doble bolsa de aire para amortiguación de impactos (Conductor y pasajeros)	2014
Sistema antibloqueo de frenos	
Apoyacabezas para las plazas contiguas a las puertas.	
Tercera luz de Stop.	

	% de Autos	Cantidad de Autos
Hasta 2013 Inclusive	6,93%	769.779
Desde el 2014 al 2018	24,48%	2.718.672

Podemos concluir que al menos 3,5 millones de autos circulantes, incorporan los elementos de seguridad descriptos.

4 | Desafíos hacia el futuro

➤ Un sistema seguro para una Argentina más segura

- Mayor calidad del dato
- Mayor conocimiento causas
- Monitoreo y evaluación de pp
- El rol de las ciudades
- Debate de la SV en el marco de una movilidad segura y de los ODS



3 Salud y bienestar

3.6) Reducir a la mitad el número de muertes y lesiones causadas por accidentes de tráfico en el mundo.

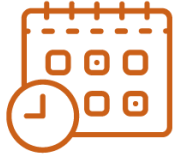


11 Ciudades y comunidades sostenibles

11.2) Proporcionar acceso a sistemas de transporte seguros, accesibles y sostenibles para todos y mejorar la seguridad vial, mediante la ampliación del transporte público, prestando atención a las necesidades de las personas en situación de vulnerabilidad, las mujeres, los niños, las personas con discapacidad y las personas de edad.

De acá a 10 años más...

| ENOV 2019



- **¿Cómo sostenemos lo logrado?**
- **¿Cómo emprendemos los desafíos y mejoramos los resultados?**

Contamos
con ustedes!



Muchas gracias.

www.argentina.gob.ar/seguridadvial

   /InfoSegVial



Ministerio de Transporte
Presidencia de la Nación