

VIGILANCIA DE LEPTOSPIROSIS POR EL LABORATORIO EN ARGENTINA (2014)

Informe anual de la situación de la leptospirosis en Argentina, realizado a través del entrecruzamiento de las bases de datos del SIVILA (Ministerio de Salud de la Nación), y del INER “Dr. E. Coni”.

Durante el año 2014 se notificaron 1448 casos, clasificados como se muestra en la Tabla 1.

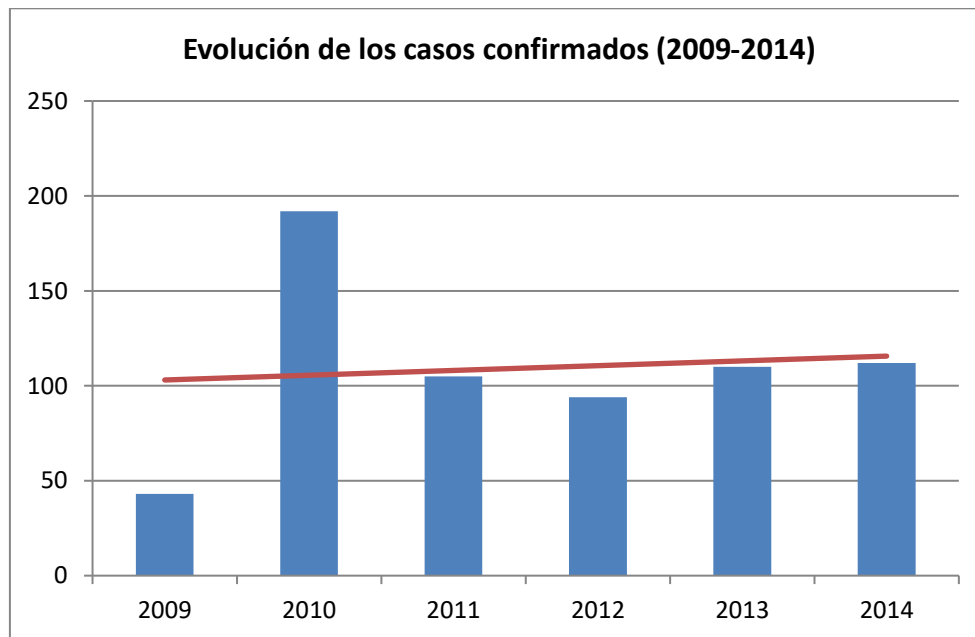
Tabla 1. Casos según definición*. Argentina, 2014

Tipo de caso	n	%
Confirmado	129	9
Sospechoso**	759	52
Probable	146	10
Descartado	410	28
Muestras no aptas	4	1

*Definición de caso: [Ministerio de Salud de la Nación](#)

**Se incluyeron en este grupo: sospechoso, en estudio, sospechoso no conclusivo y negativo.

El número de casos confirmados fue similar a años anteriores, pero la tendencia muestra que la notificación de casos fue aumentando desde el año 2009, cuando comenzó a utilizarse SIVILA, a la actualidad.



En el siguiente mapa se muestran las tasas por departamento cada 100000 habitantes, y la distribución de los serogrupos presumiblemente infectantes. Además, para mayor detalle se observa ampliada la zona endémica del país.

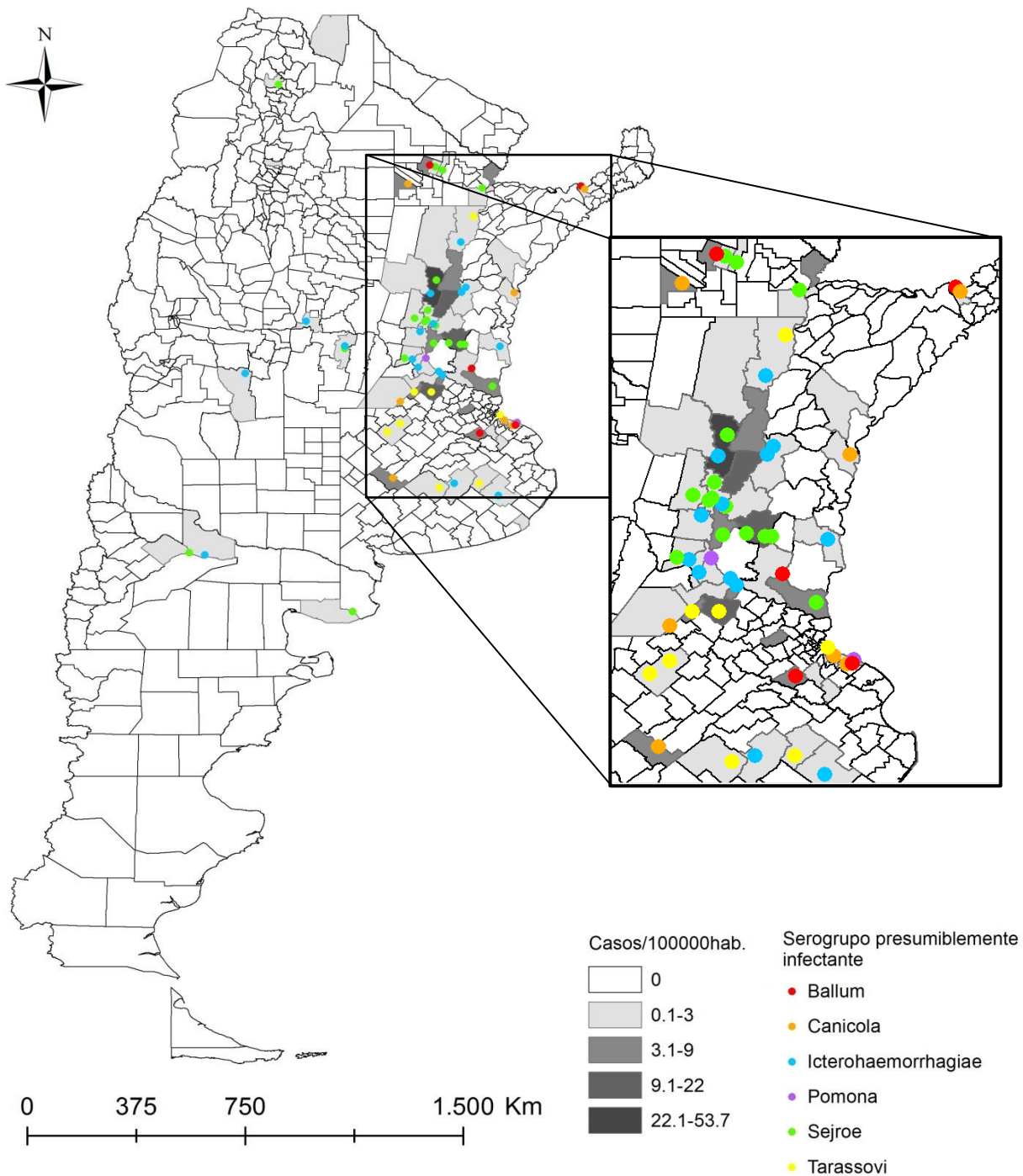


Tabla 2. Número y porcentaje de serogrupos presumiblemente infectantes entre los casos confirmados de leptospirosis. Argentina, 2014

SEROVARIEDAD	n	%
Icterohaemorrhagiae	27	21%
Sejroe	21	16%
Canicola	14	11%
Tarassovi	9	7%
Ballum	5	4%
Pomona	3	2%
Coaglutinación	36	28%
Sin datos	14	11%