

Redes de Aprendizaje en Eficiencia Energética (RdA)

Dirección de Eficiencia Energética en Sectores Productivos y Transporte

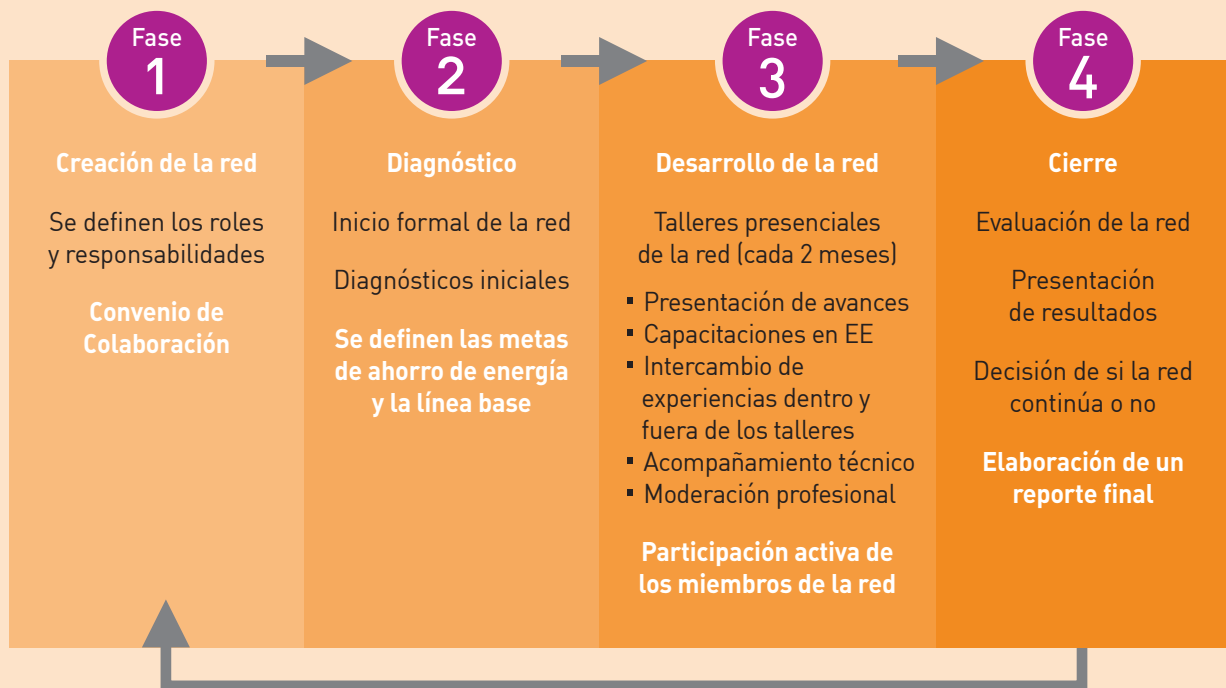
¿Qué es y cómo funciona?

Una Red de Aprendizaje (RdA) es una metodología de colaboración que reúne diferentes actores que persiguen un objetivo común, valiéndose del intercambio de experiencias así como del acompañamiento técnico ofrecido por expertos. En el caso particular de las Redes de Aprendizaje de Eficiencia Energética, éstas tienen por objetivo mejorar el desempeño energético de las organizaciones que la

integran, promoviendo la implementación de Sistemas de Gestión de la Energía (SGEn).

Las mismas están conformadas por 8 a 12 empresas que analizan su desempeño energético compartiendo información en la red, fijan una meta conjunta con base en los potenciales de mejora identificados y se reúnen periódicamente para intercambiar experiencias, consultas, y avances en talleres.

Fases de trabajo de una Red de Aprendizaje



Fuente: Cooperación Alemana y GIZ, en *Guía para la implementación de redes de aprendizaje en Eficiencia Energética y sistemas de gestión de la energía en el contexto latinoamericano (2016)*.

¿Por qué implementar una RdA?

Las experiencias internacionales en países como Suiza, Alemania y México, demostraron que esta metodología de trabajo es un mecanismo eficiente para la mejorar el desempeño energético de las empresas participantes, tanto en el sector industrial como en el público.

“La implementación de Sistemas de Gestión de la Energía puede lograr ahorros en el consumo energético de una organización de hasta un 20% con acciones de muy baja inversión, resultando en múltiples beneficios. Las redes de aprendizaje son una herramienta para acelerar la incorporación de estos sistemas.”, Andrea Heins, Subsecretaría de Ahorro y Eficiencia Energética.

Beneficios de utilizar una RdA

Las empresas que participan de las Redes de Aprendizaje

- logran implementar los Sistemas de Gestión de la Energía en menor tiempo y con menores costos que las que lo hacen individualmente.
- generan vínculos valiosos entre organizaciones participantes que favorecen el cumplimiento de los objetivos de mejora energética.
- desarrollan las capacidades individuales de sus empleados y fomentan del cambio cultural dentro las organizaciones, producto del intercambio de información, experiencias y conocimiento e implementación de un SGE.

Redes de Aprendizaje en Argentina

A partir del año 2018 se conforma la primera RdA en Argentina, con la adhesión de 12 empresas pertenecientes a sectores energointensivos de industrias tecnológicas, alimenticias, de papel, siderúrgicas/metalúrgicas, automotrices y metalmecánicas.

Se prevé iniciar 2 redes más en 2018, otras 3 en 2019 y promover la creación de redes en todo el país.

Fuentes de financiamiento

La primera RdA ha sido posible gracias al proyecto de Cooperación Triangular establecida entre la Subsecretaría de Ahorro y Eficiencia Energética, la Comisión Nacional para el Uso Eficiente de la Energía de México (CONUEE) y la Cooperación Alemana para el Desarrollo Sustentable (GIZ) del Ministerio de Cooperación Económica y Desarrollo de Alemania.

Las próximas RdA contarán con el patrocinio de la Unión Europea a través del Proyecto de Cooperación “Eficiencia Energética en Argentina”.

Para más información sobre el programa, dirigirse a: industriaeficiente@minem.gob.ar

Visítenos: www.argentina.gob.ar/energía/ahorro-y-eficiencia-energética

Síguenos en Twitter: @Eficiencia_Ar

Escríbanos: eficienciaenergetica@minem.gob.ar

Av. Paseo Colón 189, Piso 3 (C1063ACN) C.A.B.A, Argentina



Ministerio de Energía
Presidencia de la Nación