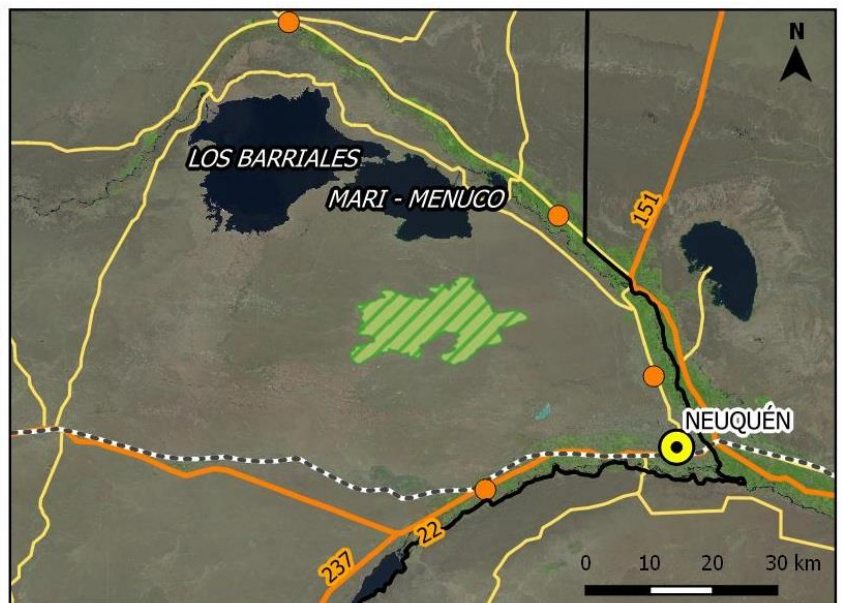
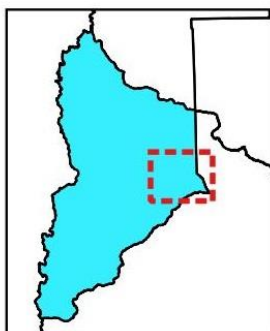


NOMBRE DEL PROYECTO	MARI MENUCO, PROVINCIA DE NEUQUEN
EJE DE POLÍTICA HÍDRICA	Plan Nacional del Agua. Agua para la Producción - Nuevas Áreas de Riego
OBJETIVO	<p>El Proyecto contribuirá a la diversificación productiva de la provincia, integrando nuevas cadenas agroalimentarias, generando impactos positivos en la producción y en las condiciones socioeconómica de la población con la creación de empleo y generación de mejores condiciones para el desarrollo de zonas rurales, mediante la incorporación de 14.517 ha correspondientes a nuevas áreas de riego.</p> <p>El proyecto implica una inversión en infraestructura hídrica extra predial de 104 millones de U\$D en canales, reservorios, estaciones de bombeo, tuberías de impulsión, líneas eléctricas, caminos e infraestructura social, además de la inversión intrapredial de cada unidad productiva. Tales inversiones generarían condiciones adecuadas para el incremento de la producción agrícola en condiciones sostenibles.</p> <p>Descripción general del proyecto: (Alternativa de Bombeo)</p> <p>El Canal Principal 1 nace en la Cámara, en cota 405,00. Se incorporan estaciones de bombeo desde los Canales Ppal 1 y Ppal 2, dominando suelo apto hasta cota 430. Se Abastece una superficie total de 14.517 ha, 3933 ha se abastecen desde el Canal Matriz hacia la Meseta y el Bajo Barreales, 4.980 ha desde el Canal Ppal 1, 2.023 ha desde el Canal Ppal 2 y 3.581 ha por Bombeo desde ambos principales hasta cota 430.</p>
LOCALIZACIÓN GEOGRÁFICA	Provincia de Neuquén, Departamento de Confluencia.
PLAZO DE EJECUCIÓN	24 meses
BENEFICIARIOS	187
MONTO	103.713.033 (USD)



Referencias

-  Zona de riego
-  Ferrocarriles
-  Límite Provincial
-  Capital Provincial
-  Rutas Nacionales
-  Localidades
-  Rutas Provinciales