





AgroMet

Informe
Agrometeorológico
Mensual



zca un texto



AgroMet - INTA   
 [Nuevo CANAL de WhatsApp](#)

AGUA

3 [Precipitaciones](#)

6 [En el suelo](#)

TEMPERATURA

8 [Máxima](#)

8 [Mínima](#)

11 [Eventos extremos](#)

Instituto de Clima y Agua – CIRN

AUTORES

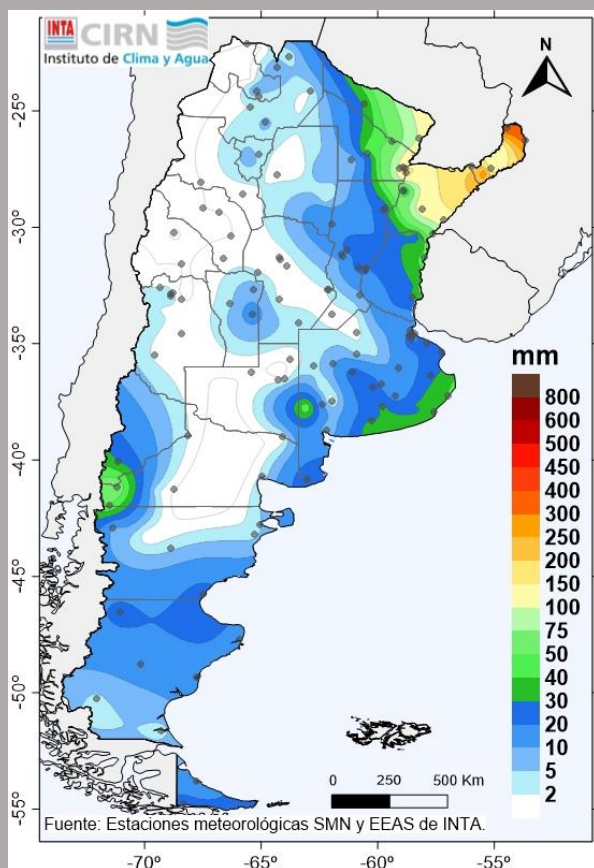
- Beget, María Eugenia
- D'Acunto, Luciana
- Espíndola, Aimé
- Gattinoni, Natalia
- Ramis, Vanesa
- Serritella, Dante Ariel

COLABORADORES

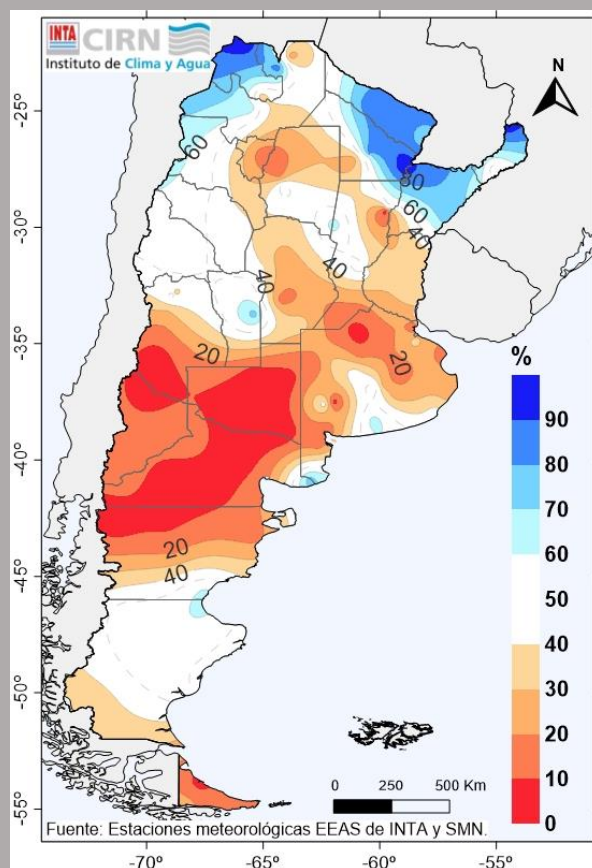
- Gusmerotti, Lucas
- Oricchio, Patricio
- Vallejos, Luis
- Red de Observadores INTA

Junio 2025

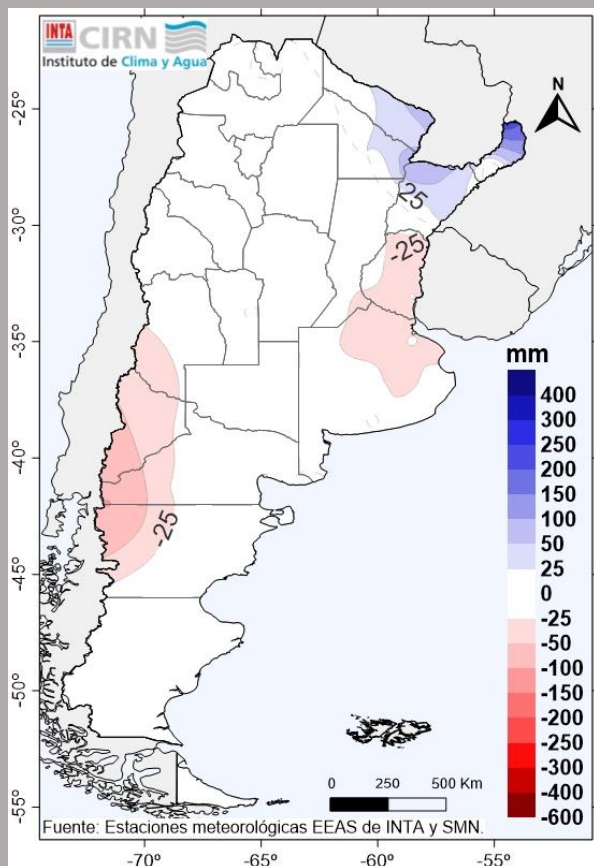
Precipitación acumulada (mm)



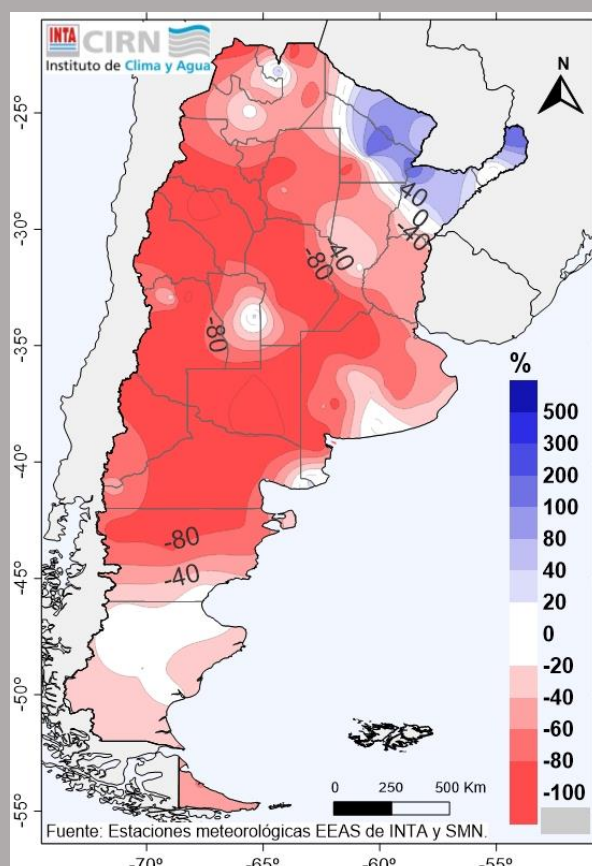
Deciles de precipitación



Anomalía de la precipitación (mm)



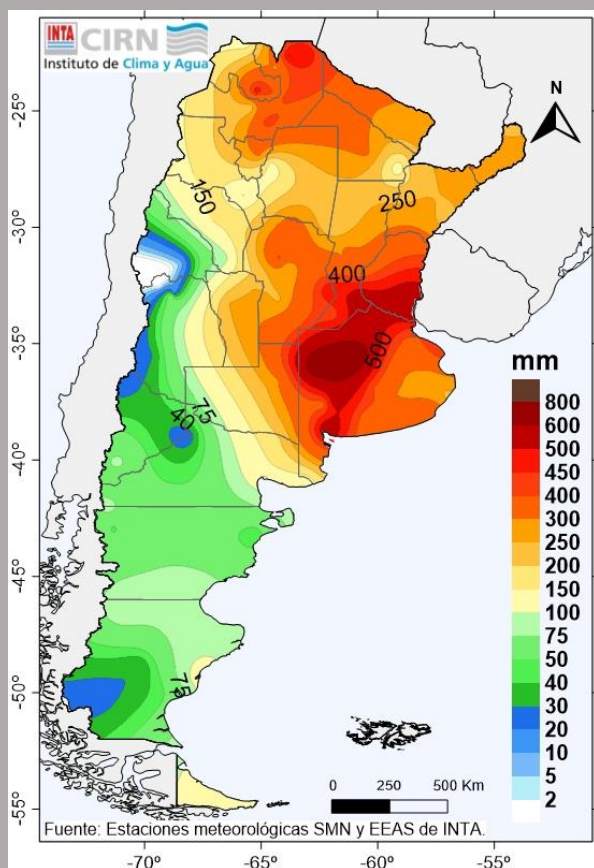
Anomalía de la precipitación (%)



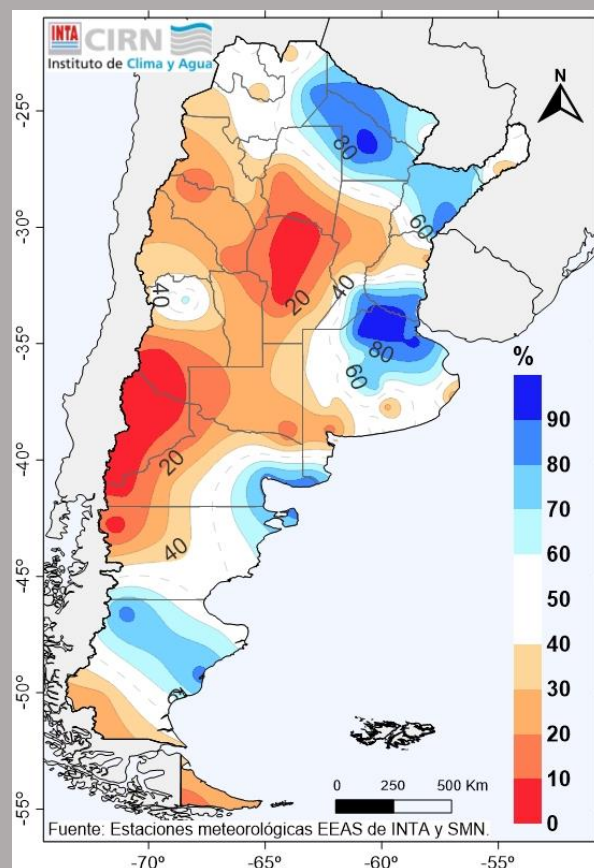
[Volver al índice](#)

Abril – Junio 2025

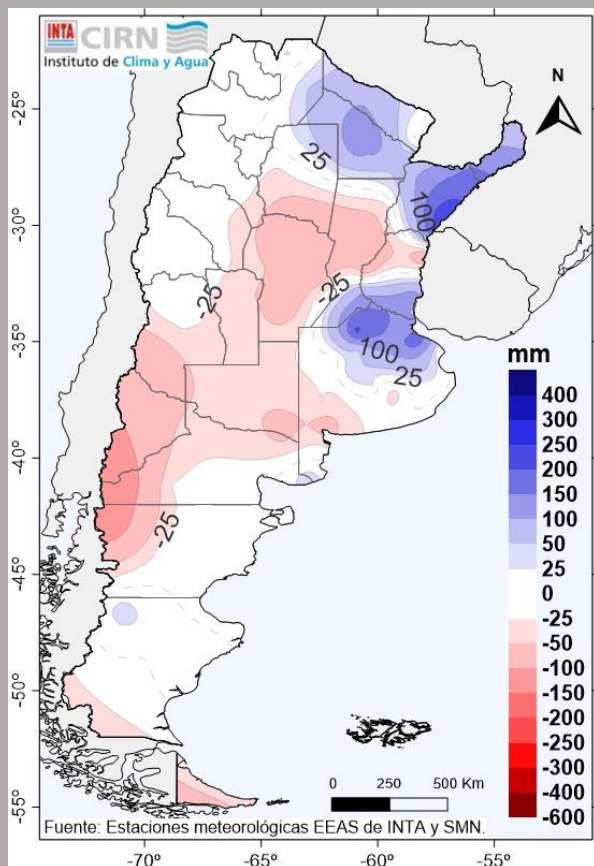
Precipitación acumulada (mm)



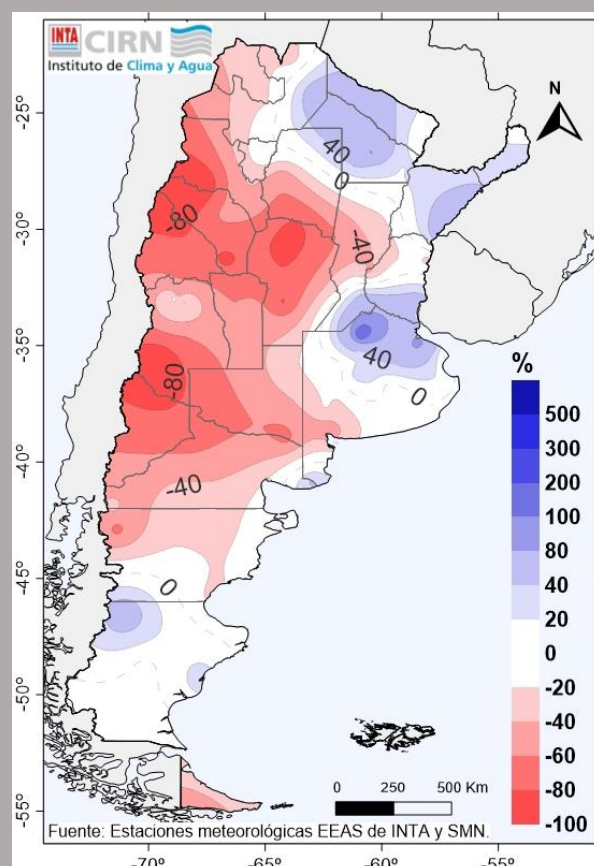
Deciles de precipitación



Anomalía de la precipitación (mm)



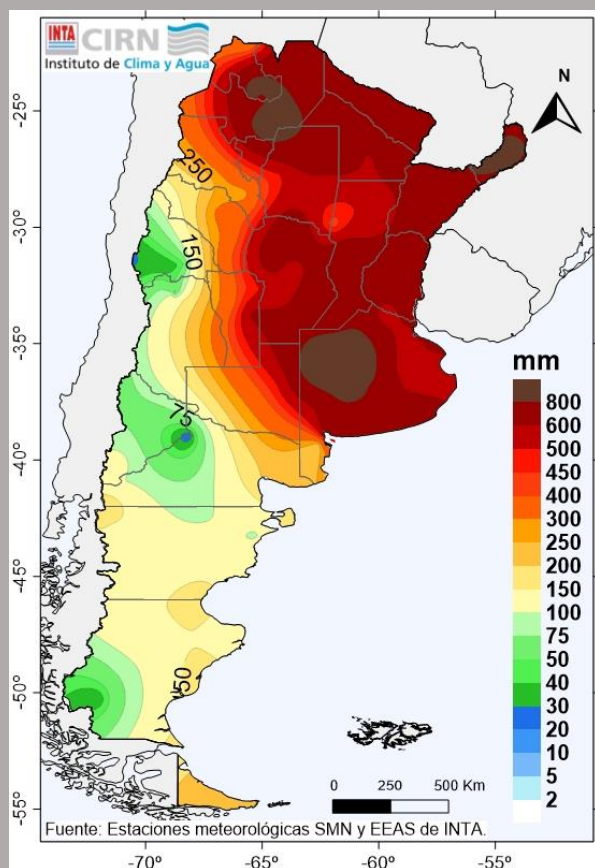
Anomalía de la precipitación (%)



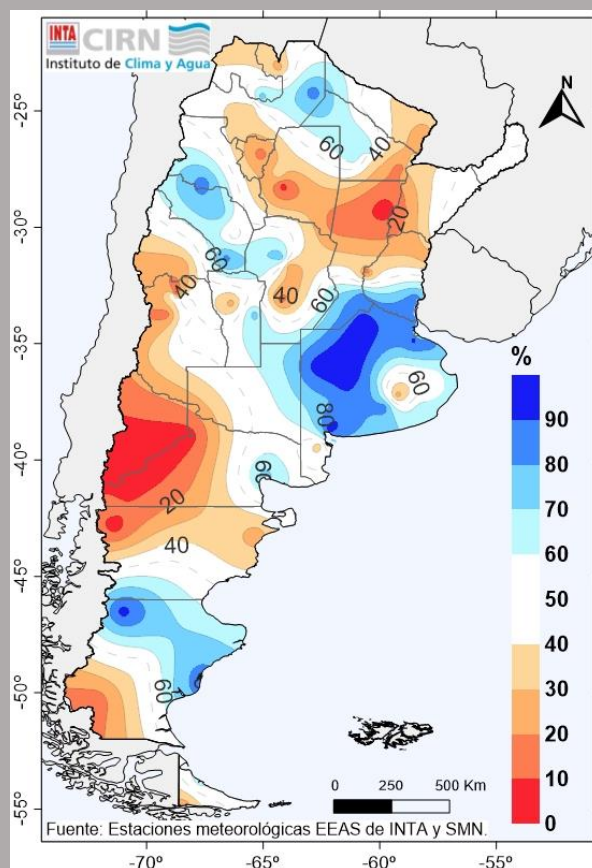
[Volver al índice](#)

Enero – Junio 2025

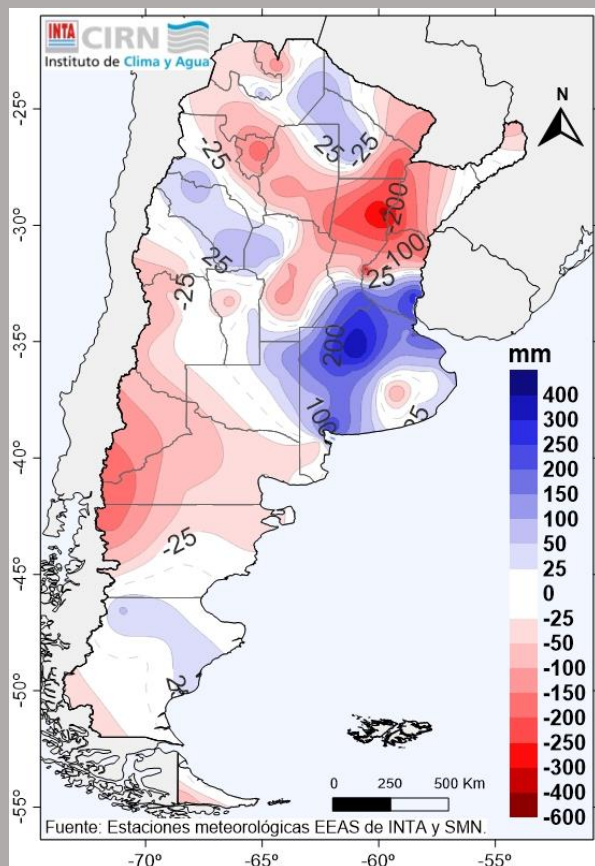
Precipitación semestral (mm)



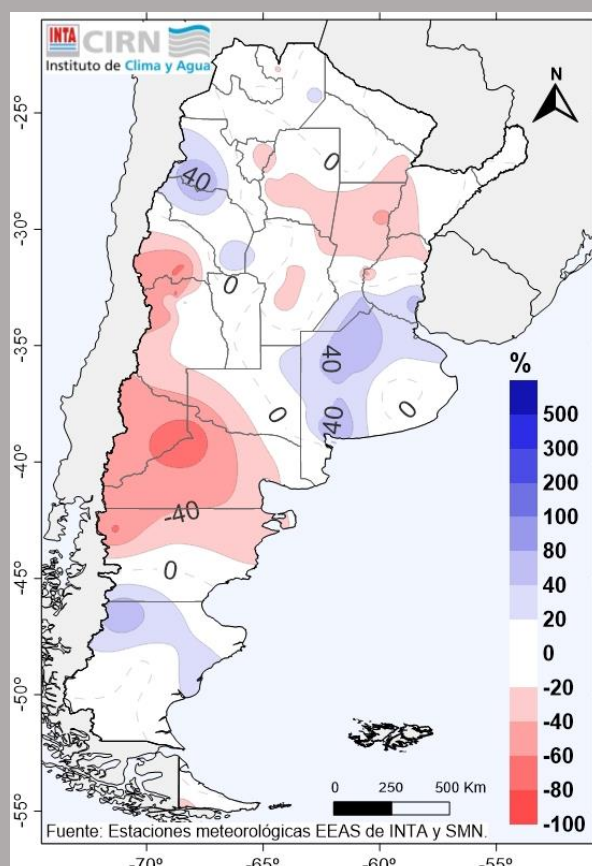
Deciles de precipitación



Anomalía de la precipitación (mm)



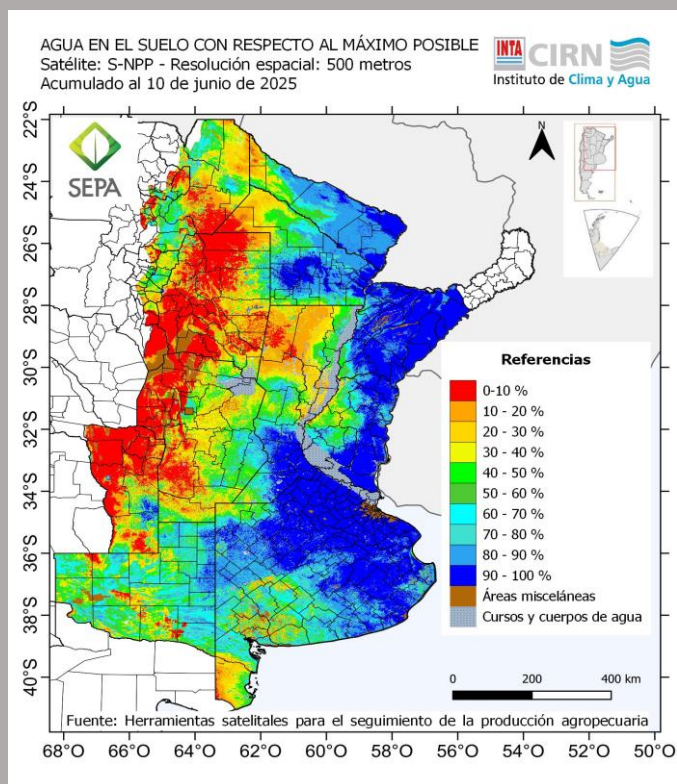
Anomalía de la precipitación (%)



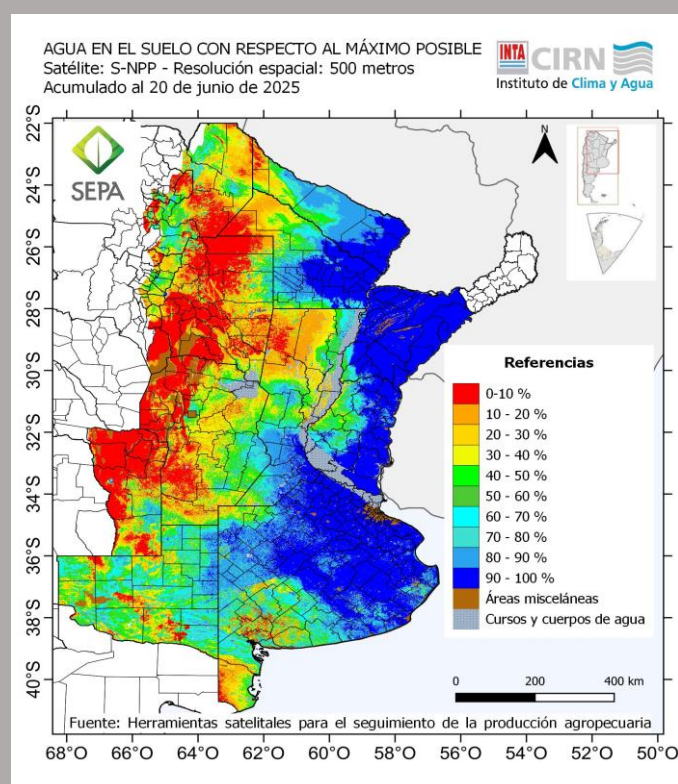
[Volver al índice](#)

Junio 2025

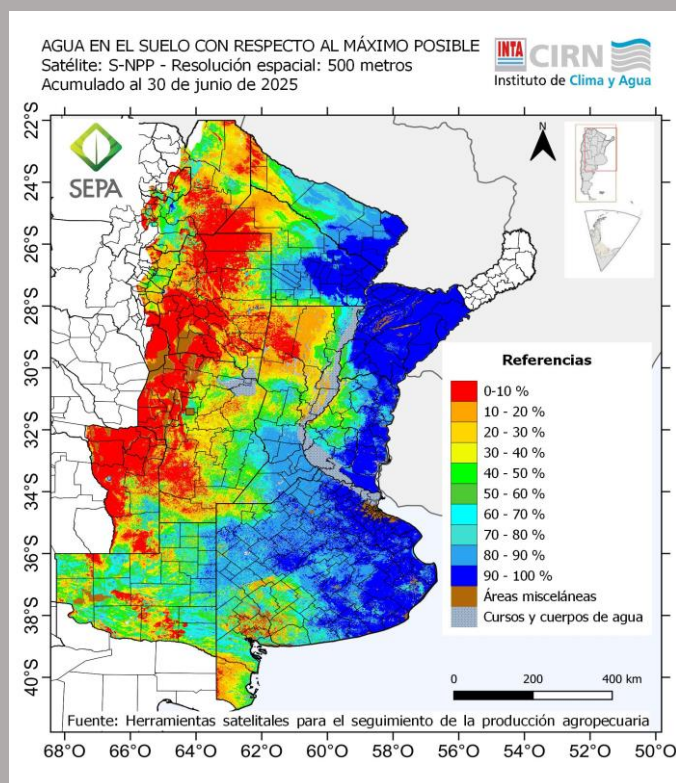
al 10 de junio



al 20 de junio



al 30 de junio



Agua en el suelo con respecto al máximo posible (%) hasta 1m.

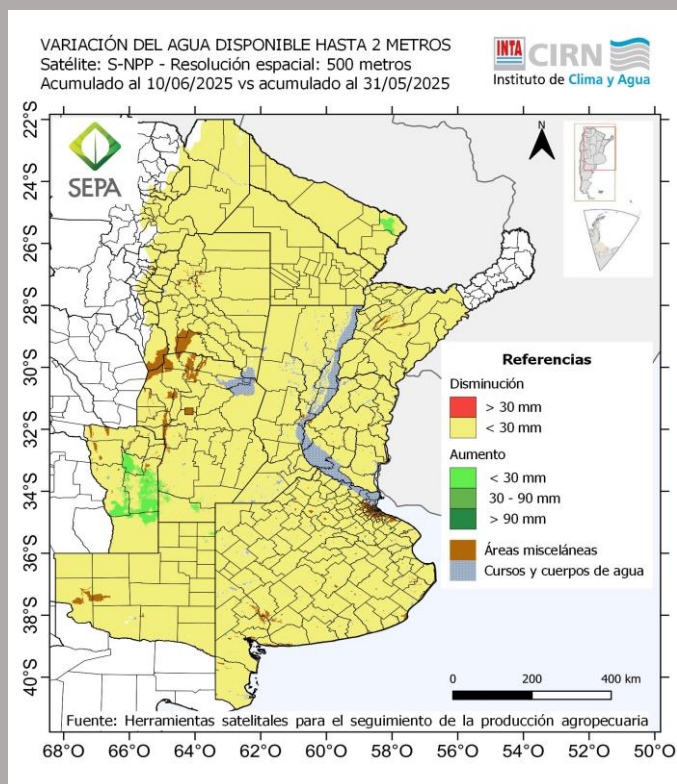
El modelo estima el contenido de agua útil del suelo con respecto a su máxima capacidad de retención dependiendo de las condiciones edáficas y climáticas. Es importante destacar que el producto se encuentra en desarrollo y en fase experimental y puede ser consultado en <http://sepa.inta.gob.ar/productos/>

<http://sepa.inta.gob.ar>

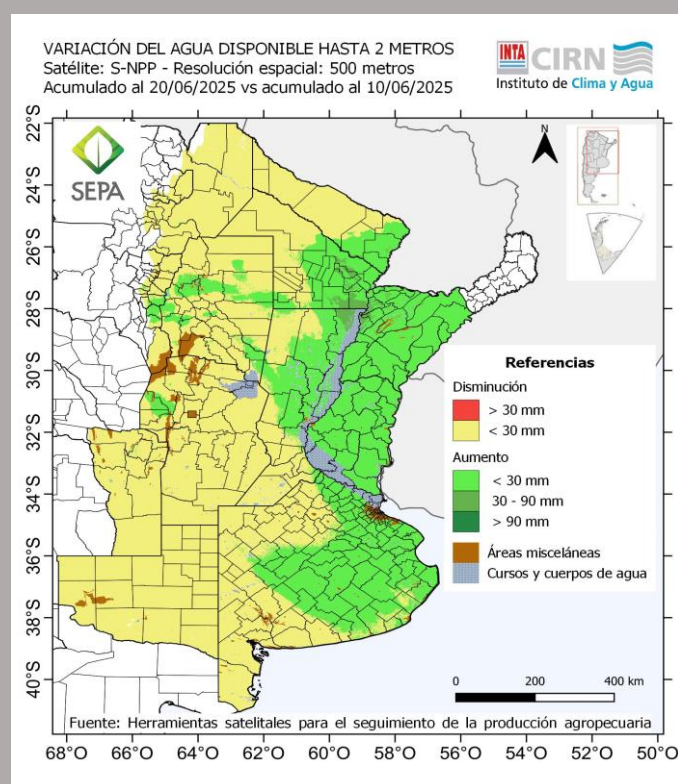
[Volver al índice](#)

Junio 2025

al 10 de junio

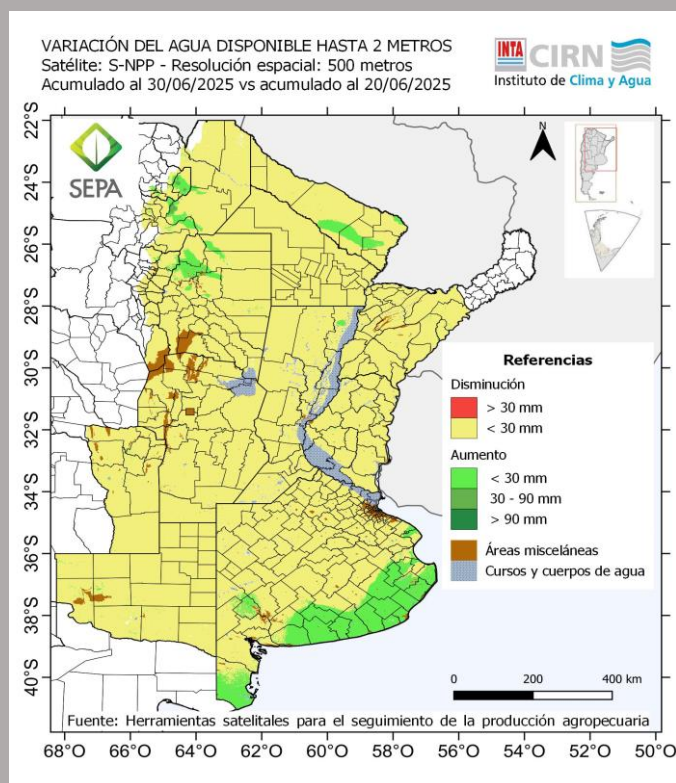


al 20 de junio



Variación en el agua en el suelo (%) con respecto a los 10 días previos.

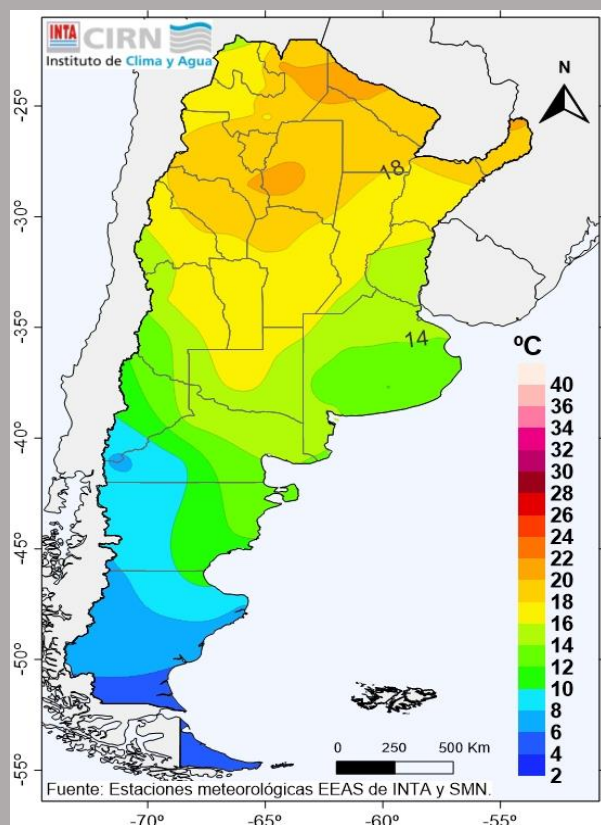
al 30 de junio



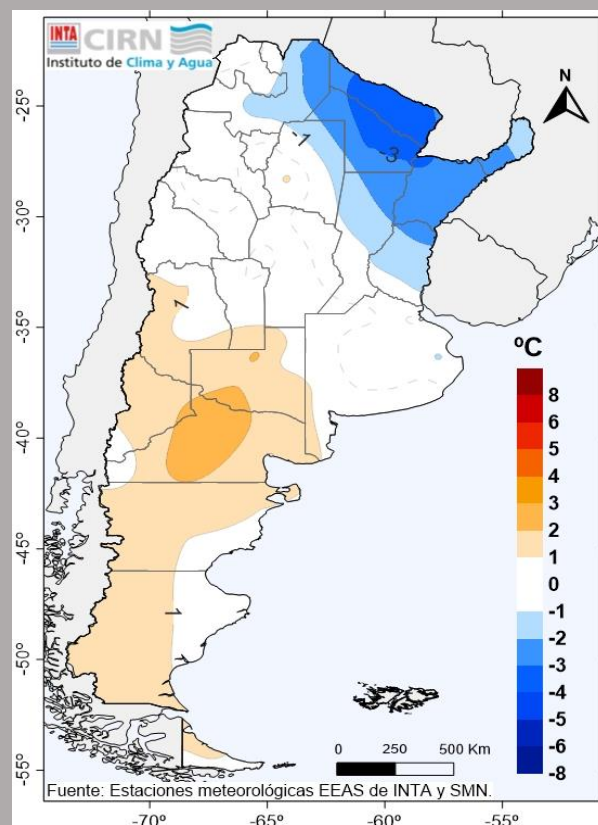
El modelo estima el contenido de agua útil del suelo con respecto a su máxima capacidad de retención dependiendo de las condiciones edáficas y climáticas. Es importante destacar que el producto se encuentra en desarrollo y en fase experimental y puede ser consultado en <http://sepa.inta.gob.ar/productos/>

TEMPERATURA MÁXIMA

Temperaturas máxima media

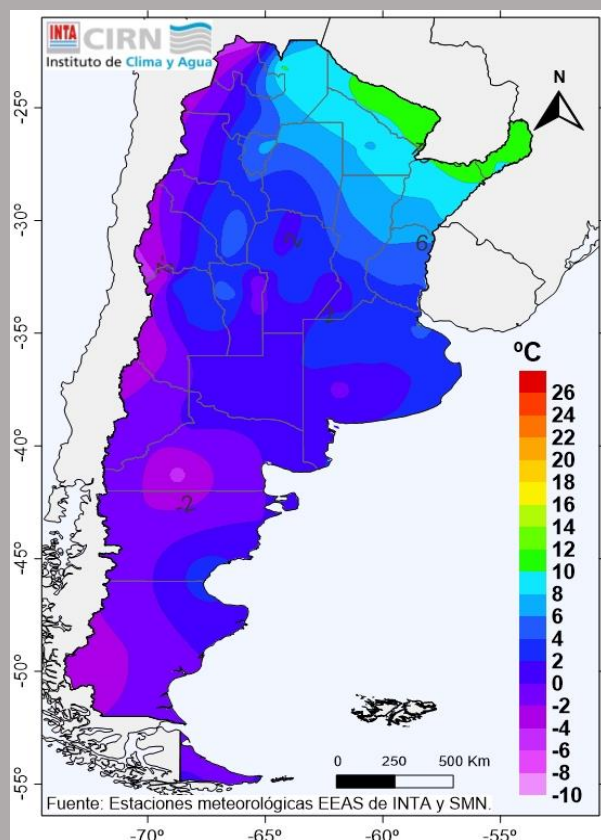


Anomalías de temperatura

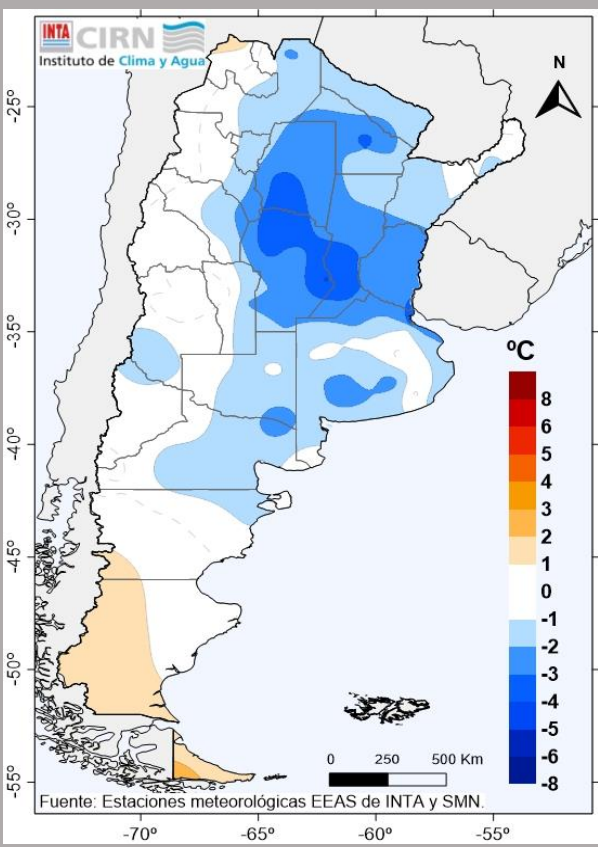


TEMPERATURA MÍNIMA

Temperaturas mínimas medias

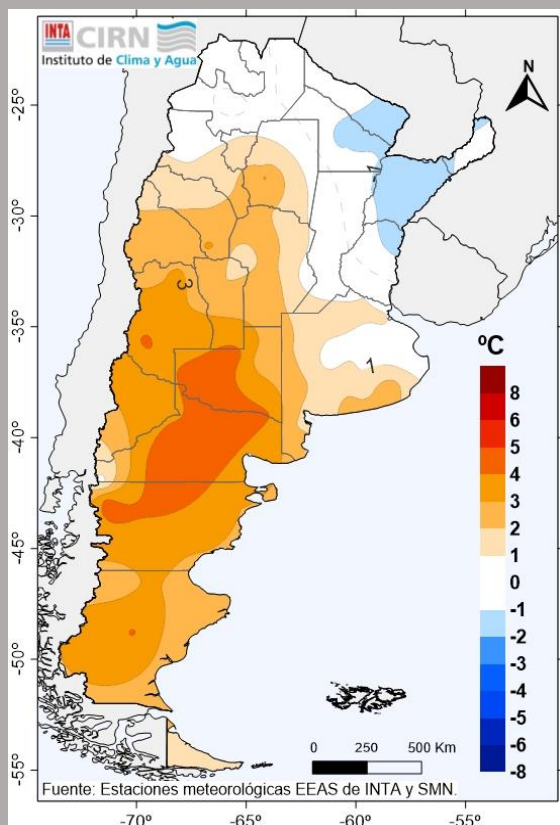


Anomalías de temperatura

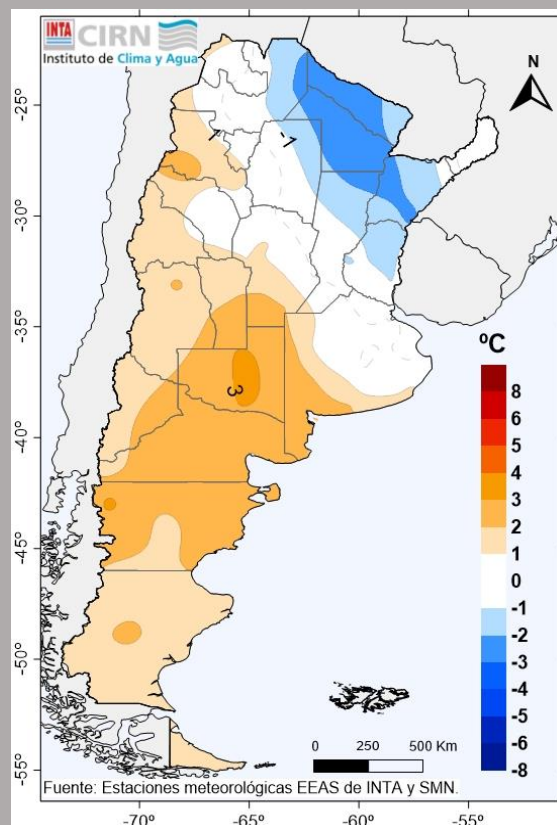


[Volver al índice](#)

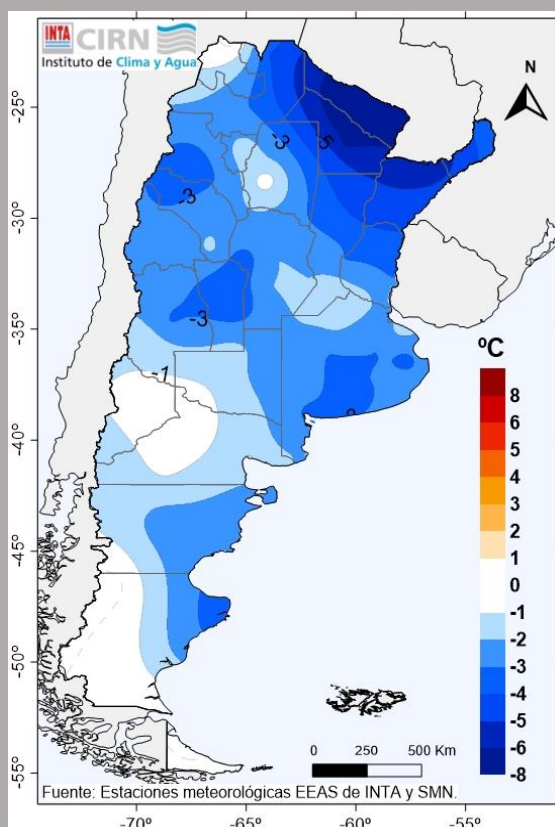
1 al 10 de Junio



11 al 20 de Junio

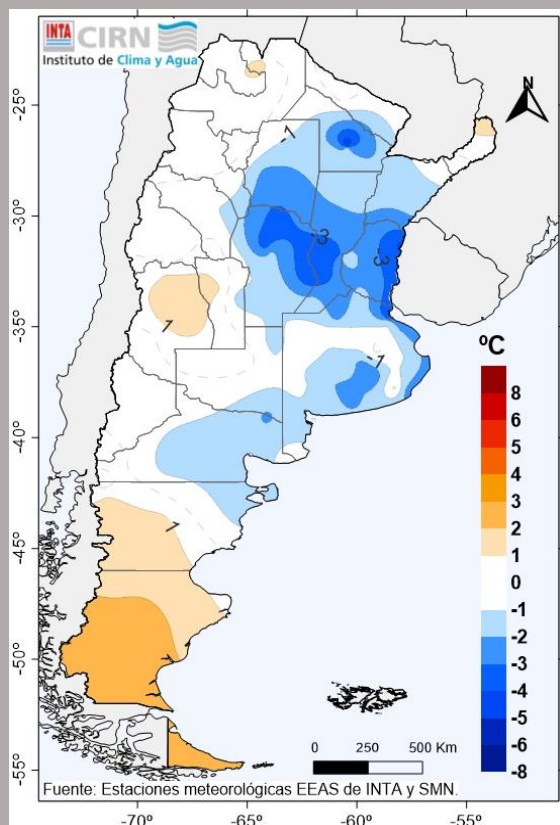


21 al 30 de Junio

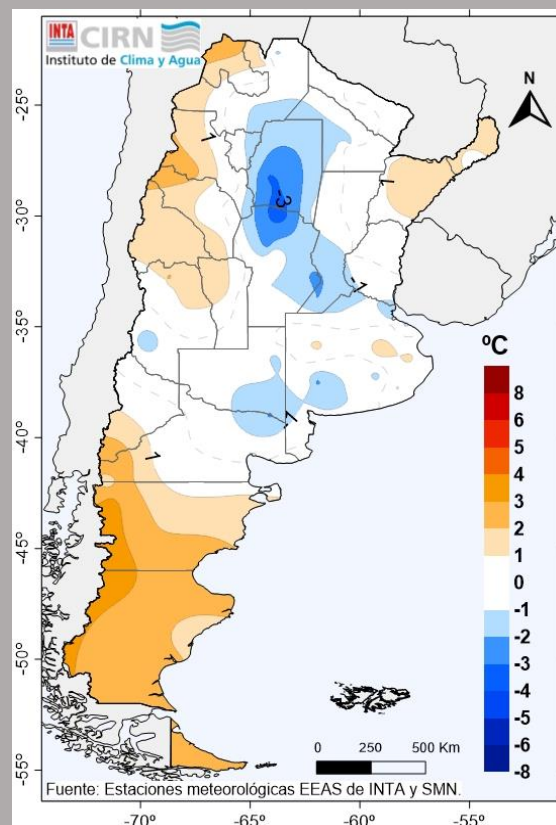


[Volver al índice](#)

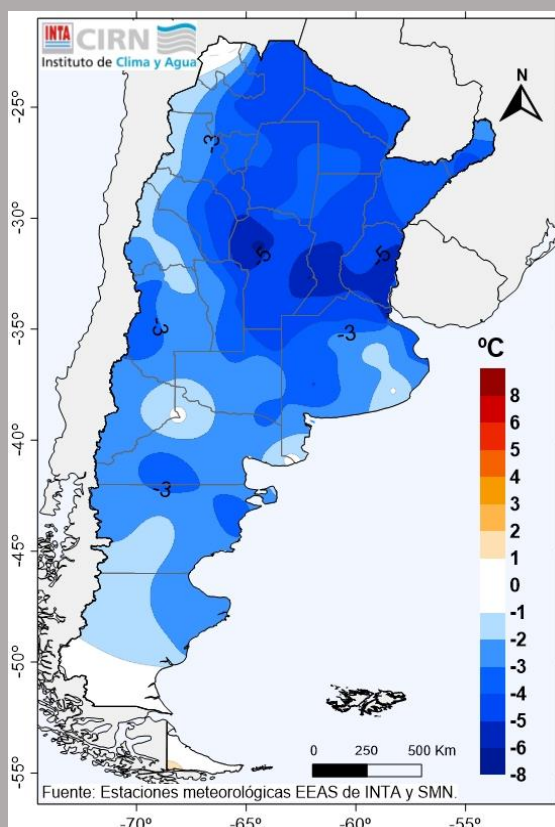
1 al 10 de Junio



11 al 20 de Junio

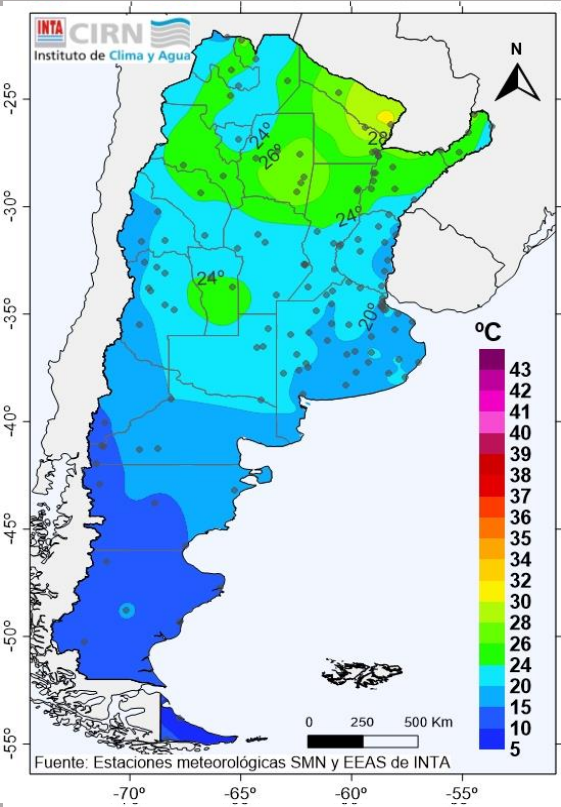


21 al 30 de Junio

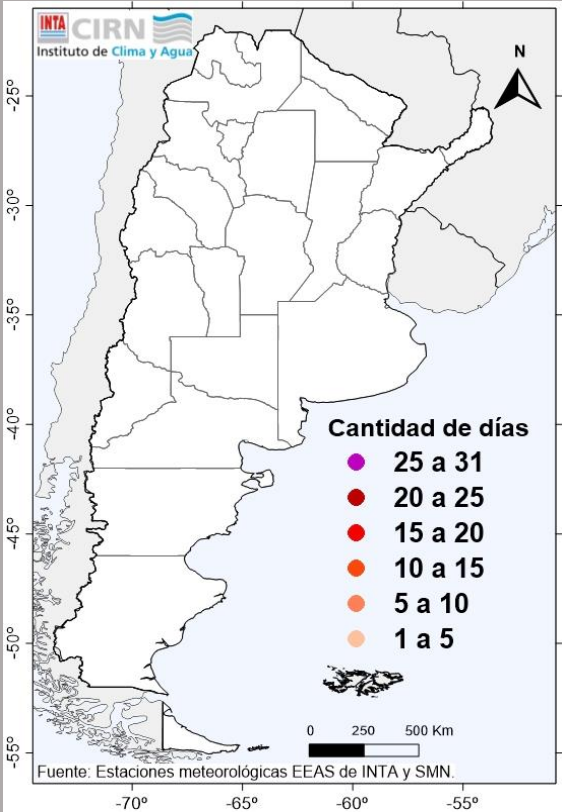
[Volver al índice](#)

TEMPERATURA MÁXIMA

Extrema observada por localidad.

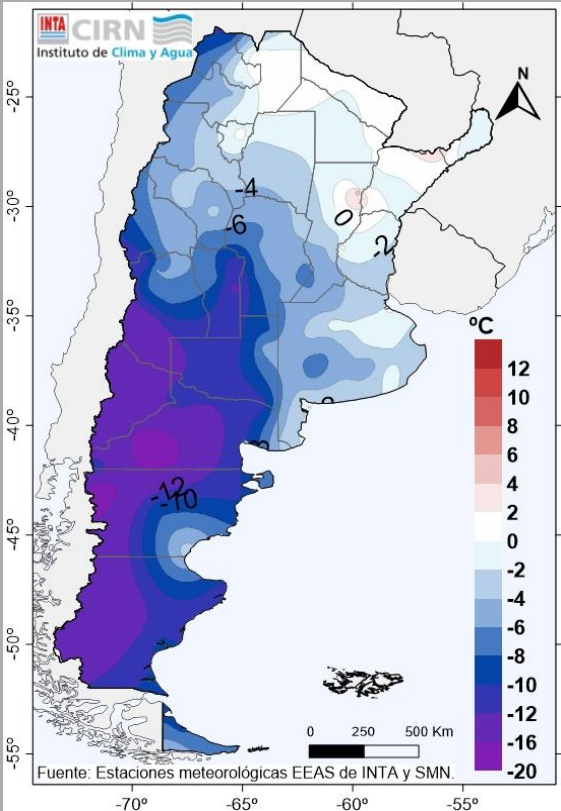


Cantidad de días con valores superiores a 35° C.

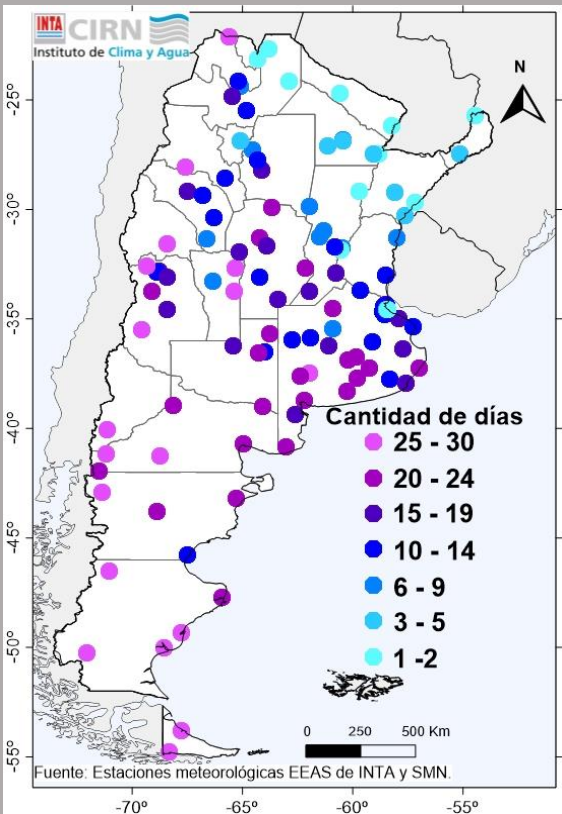


TEMPERATURA MINIMA

Extrema observada por localidad.



Cantidad de días con valores inferiores a los 3° C.



[Volver al índice](#)



FUENTES



Servicio Meteorológico Nacional (SMN).