

RADAR GANADERO PARA LA PATAGONIA:

Monitoreo Agroclimático para la Ganadería

Febrero, 2025

Año 2. Número 2

Elaborado 12/03/25

 IR A MONITOREO DE:



Vegetación



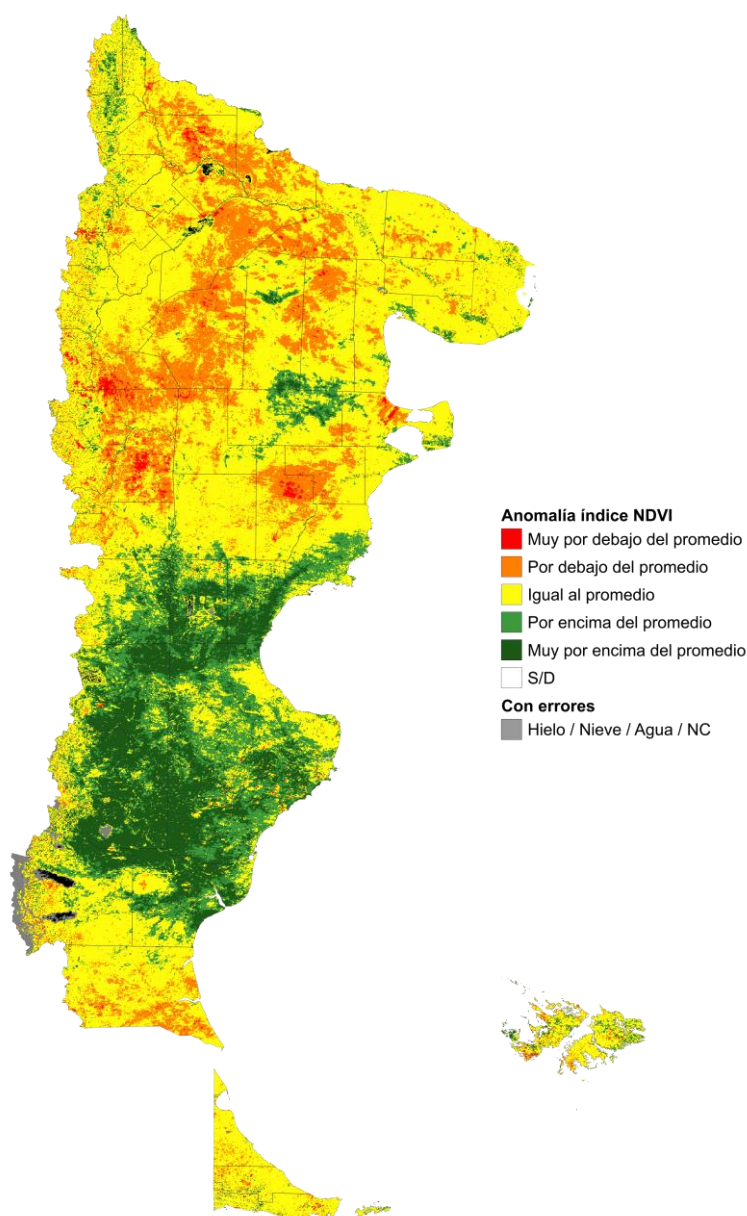
Meteorología



● MONITOREO DE VEGETACIÓN

● Anomalia del Índice de la Vegetación (NDVI)

La variación del índice de la vegetación “NDVI”, indica en qué medida la productividad del pastizal se desvía (superior, inferior o similar) respecto al promedio histórico de los últimos 24 años. *Información generada por el grupo de Pastizales Naturales de INTA Chubut en base a datos MODIS*



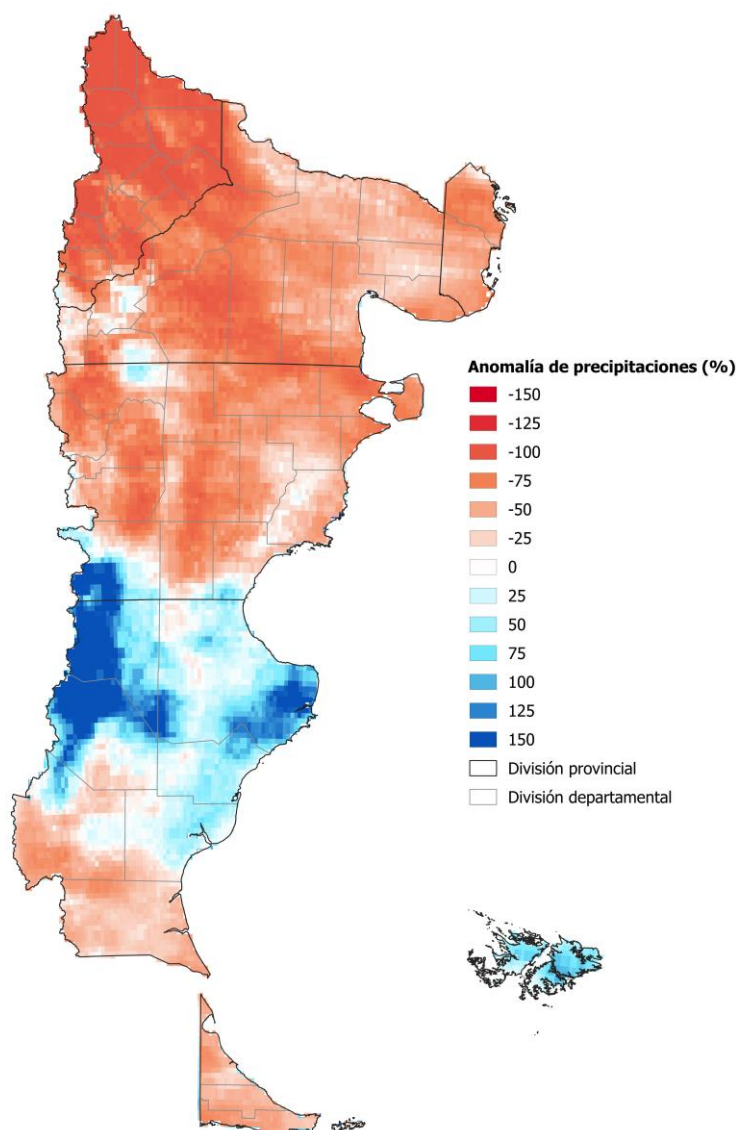
COMENTARIOS: Estado actual y tendencia.

- Se continúa observando un crecimiento del pastizal por encima del promedio en la zona centro sur de Chubut y centro norte de Santa Cruz, junto con sus zonas costeras, lo cual repercute directamente en la disponibilidad de forraje, principalmente aportada por pastos de rápido crecimiento y especies anuales con valor forrajero.
- En la zona centro y noroeste de Chubut, centro de Río Negro y este de Neuquén, la variación relativa del índice de vegetación se encuentra entre un 10 y 30% por debajo del promedio histórico, que se explica mayormente por la disminución de las precipitaciones mensuales en esas zonas.

● MONITOREO METEOROLÓGICO

● Anomalía de la Precipitación Mensual

La anomalía de la precipitación indica cuanto se desvía esta variable (en porcentaje del promedio), respecto a los valores históricos (período 2001-2023). *Información aportada por el grupo de gestión ambiental, en base a datos de CONAE.*



RECOMENDACIONES: Estado actual y tendencia.

- En febrero, la mayor parte de la Patagonia tuvo precipitaciones por debajo del promedio mensual, con **“anomalías negativas persistentes en Neuquén y Río Negro. En contraste, el sudoeste de Chubut, el norte cordillerano y la costa de Santa Cruz** registraron lluvias superiores a la media, manteniendo anomalías positivas.
- Para marzo se prevén precipitaciones por debajo de lo habitual, sin eventos significativos. Se esperan lluvias en Santa Cruz y Tierra del Fuego, además de tormentas aisladas en el norte de Río Negro y el este de Neuquén. Hacia fin de mes, la costa de Río Negro y el noreste de Chubut podrían registrar tormentas aisladas, mientras que en la zona cordillerana de Chubut podrían darse lluvias ligeras.
- En cuanto a las temperaturas, marzo se pronostica con valores superiores a lo normal en toda la región.

GANADERÍA SOSTENIBLE



EN PATAGONIA

PROYECTO MACRO REGIONAL DE
GANADERÍA SOSTENIBLE EN ZONAS
ÁRIDAS Y SEMIÁRIDAS EN PATAGONIA



Centro Regional Patagonia Norte

Centro Regional Patagonia Sur



Instituto Nacional de
Tecnología Agropecuaria
Argentina