

INTA EEA CORRIENTES ANALIZA LA PREVALENCIA DE ENFERMEDADES EN CULTIVARES DE ARROZ REGIONALES

Grupo Cultivos Extensivos con énfasis en Arroz - Ing. Agr. Pamela Dirchwolf - dirchwolf.pamela@inta.gob.ar

“CONTEXTO DEL ESTUDIO”

- Los ensayos regionales de cultivares (ERC) son el último eslabón de un programa de mejoramiento. Estos ensayos se llevan a cabo en campos de productores en las zonas arroceras más representativas de la región Norte del país. En ellos se evalúan los materiales con mejor comportamiento de los

programas de mejoramiento locales, así como también materiales promisorios de diferentes empresas e introducciones de otros países, comparándolos con los híbridos y variedades comerciales en cultivo. Parte de esta evaluación consiste en registrar aquellas enfermedades que se presenten.

“¿CÓMO SE REALIZÓ?”

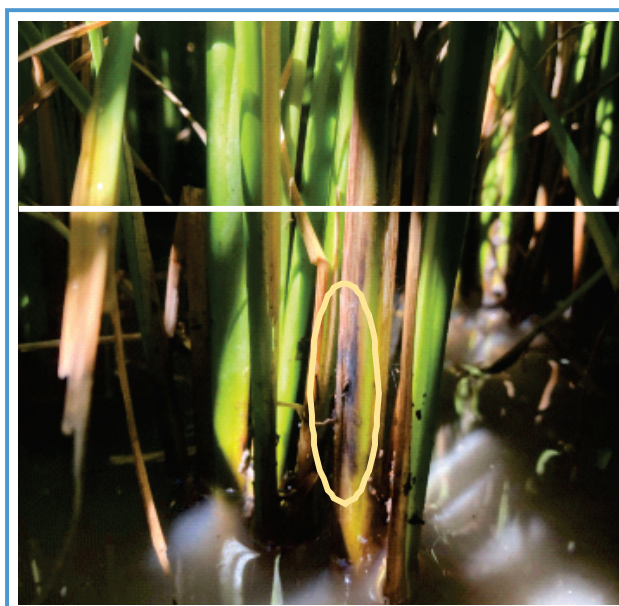
- Se recorrieron los ensayos regionales situados en Chaco (Las Palmas) y Corrientes (El Sombrero y Mercedes), en búsqueda de síntomas de enfermedades del cultivo de arroz. Luego de tomar muestras de cada

cultivar, se realizó el análisis microscópico en el laboratorio de la Estación Experimental Agropecuaria (EEA Corrientes) para confirmar el diagnóstico preliminar realizado a campo.

“PRINCIPALES HALLAZGOS”

- La podredumbre del tallo del arroz fue la enfermedad de mayor prevalencia tanto en Las Palmas como en la EEA Corrientes.

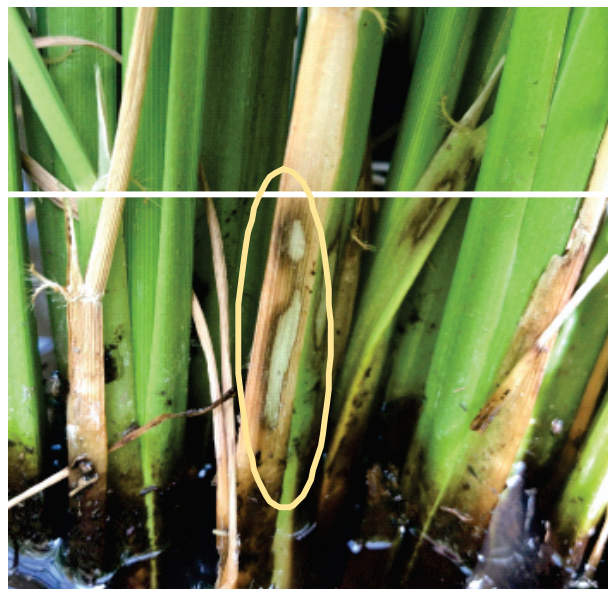
En Las Palmas se observó en los 22 cultivares implantados, mientras que en la EEA Corrientes afectó a 19 de ellos. En Mercedes no se registró la presencia de esta enfermedad (Tabla 1).



Podredumbre del tallo

Sclerotium oryzae

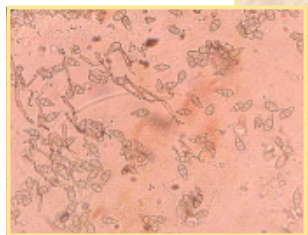
Lesiones negras sobre vainas foliares, inicialmente a la altura de la lámina de agua, que luego van profundizando hacia el interior del tallo.



Manchado/Tizón de vainas foliares

Rhizoctonia spp.

Lesiones ovales o irregulares en vainas, inicialmente a la altura de la lámina de agua, de centro gris a verde claro y borde oscuro. Las lesiones suben y bajan a lo largo de la vaina y lámina foliar.



Lesiones observadas en un cultivar tipo mediano (en las inmediaciones del ensayo regional de cultivos de Mercedes).

TIZÓN O QUEMADO DEL ARROZ

Pyricularia oryzae

Lesiones foliares de centro gris claro y bordes oscuros, de forma de diamante, irregulares o "con cuernitos", alargadas, que se fusionan unas con otras. Se observan inicialmente en hojas bajas, en zonas de canopeo denso.

Tabla 1. Prevalencia de enfermedades según material y localización del ensayo.

CULTIVARES	MERCEDES	EL SOMBRERO	LAS PALMAS
IRGA 417	-	-	<i>Sclerotium</i>
Guri INTA CL	<i>Rhizoctonia</i>	-	<i>Sclerotium/Rhizoctonia</i>
Puita INTA CL	-	-	<i>Sclerotium/Rhizoctonia</i>
IRGA 424 RI	<i>Pyricularia</i>	<i>Sclerotium</i>	<i>Sclerotium/Rhizoctonia</i>
IRGA 424	-	<i>Sclerotium</i>	<i>Sclerotium</i>
Angiru INTA CL	-	<i>Sclerotium</i>	<i>Sclerotium</i>
Memby	-	<i>Sclerotium/Rhizoctonia</i>	<i>Sclerotium/Rhizoctonia</i>
Vicente INTA	-	<i>Sclerotium/Rhizoctonia</i>	<i>Sclerotium/Rhizoctonia</i>
Alfredo INTA	-	<i>Sclerotium/Rhizoctonia</i>	<i>Sclerotium/Rhizoctonia</i>
FL 14825P-8P-2A-12AA5	-	<i>Sclerotium</i>	<i>Sclerotium/Rhizoctonia</i>
108-2/s6	-	<i>Sclerotium</i>	<i>Sclerotium/Rhizoctonia</i>
122-5/s2	<i>Rhizoctonia</i>	<i>Sclerotium/Bipolaris</i>	<i>Sclerotium/Rhizoctonia</i>
52 SF	-	<i>Sclerotium</i>	<i>Sclerotium/Rhizoctonia</i>
55 SF	-	<i>Sclerotium/Rhizoctonia</i>	<i>Sclerotium</i>
363 SF	-	<i>Sclerotium/Rhizoctonia</i>	<i>Sclerotium</i>
484 SF	-	<i>Sclerotium</i>	<i>Sclerotium/Rhizoctonia</i>
Pampeira	-	<i>Sclerotium</i>	<i>Sclerotium</i>
IC 8 CL	-	<i>Sclerotium</i>	<i>Sclerotium/Rhizoctonia</i>
305-1	-	<i>Sclerotium</i>	<i>Sclerotium/Rhizoctonia</i>
LD 132	-	<i>Sclerotium/Rhizoctonia</i>	<i>Sclerotium/Rhizoctonia</i>
BS21AR03CL	-	<i>Sclerotium/Rhizoctonia</i>	<i>Sclerotium</i>
BS23AR06CL	-	<i>Sclerotium</i>	<i>Sclerotium/Rhizoctonia</i>

El manchado/tizón de vainas foliares se presentó en las 3 localidades con prevalencia de 9, 31 y 68 % en Mercedes, El Sombrero y Las Palmas, respectivamente.

Se registró la presencia del tizón del arroz (causado por *Pyricularia oryzae*) sólo en Mercedes, en IRGA 424 RI.

A partir del inicio del riego, es fundamental monitorear la aparición de lesiones causadas por *Sclerotium oryzae* y *Rhizoctonia* spp. a nivel de la lámina de agua.

Esta información fue obtenida a partir de la recorrida de ensayos, no indica ausencia de la enfermedad en lotes comerciales de estos u otros cultivares.



Instituto Nacional de
Tecnología Agropecuaria



Ministerio
de Economía
República Argentina

Secretaría de Agricultura,
Ganadería y Pesca