

AgroCultivos

Previsión Agrometeorológica Semanal



<https://www.argentina.gob.ar/inta/informacion-agroclimatica/informes-agromet-y-agrocultivos/agrocultivos>

CULTIVOS

3 Trigo, Girasol y Maíz

AGUA

4 en el Suelo

PRONÓSTICOS

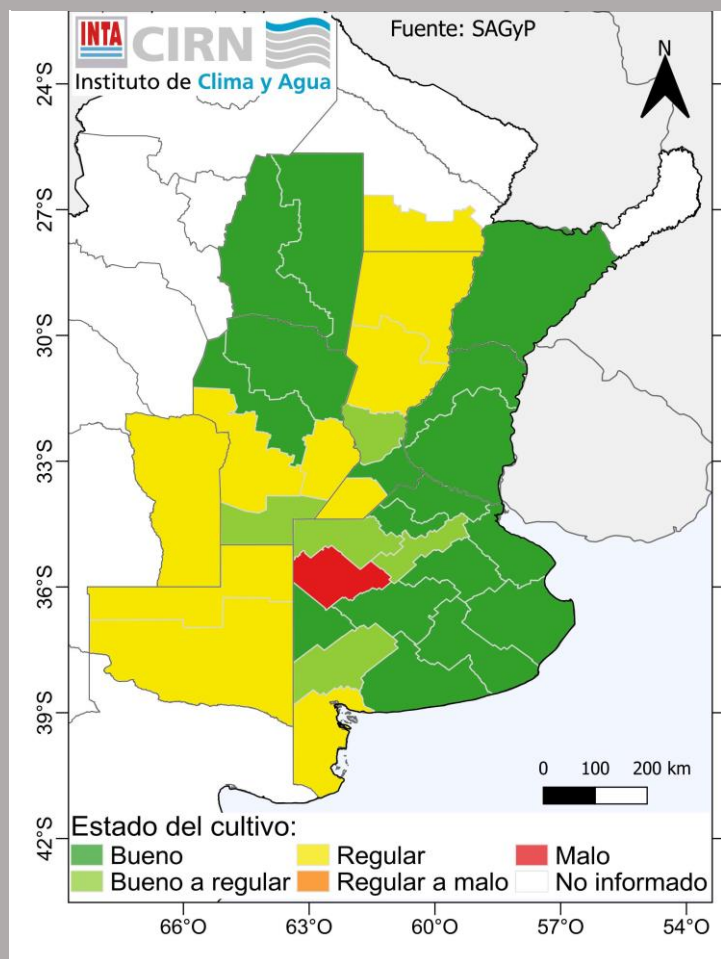
- 5 de Precipitación
- 8 de Temperatura máxima
- 9 de Temperatura mínima

AUTORES

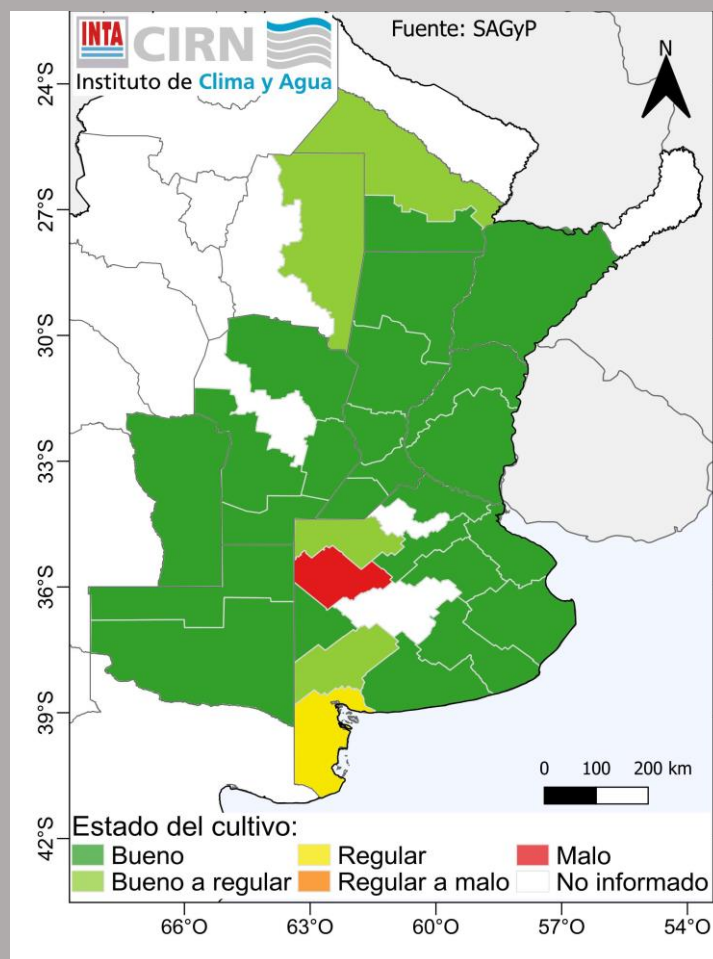
D'Acunto, Luciana
Espíndola, Aimé
Gattinoni, Natalia
Ramis, Vanesa
Serritella, Dante

<https://www.argentina.gob.ar/inta/informacion-agroclimatica/informes-agromet-y-agrocultivos/agrocultivos>

Estado general del cultivo – 16 de noviembre



Estado general del cultivo de trigo.



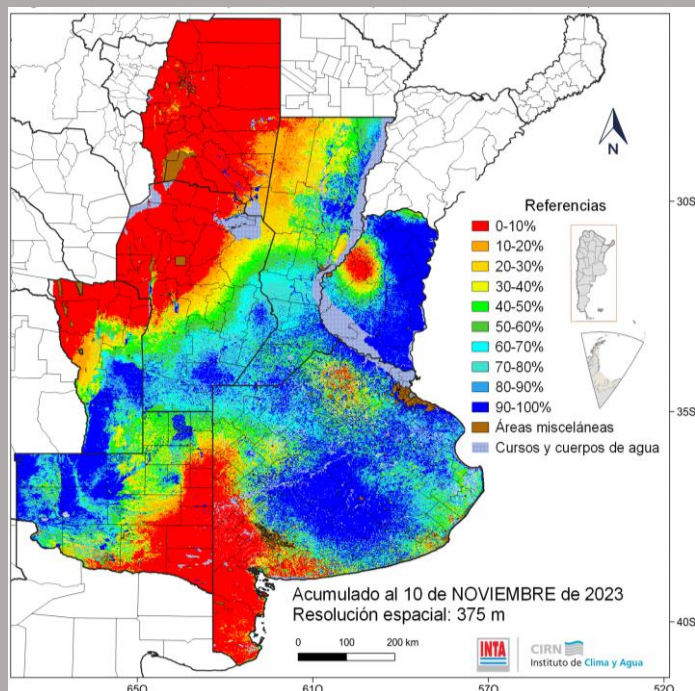
Estado general del cultivo de Girasol.

Trigo: A excepción de Buenos Aires y La Pampa, en donde el cultivo se encuentra entre floración y llenado de grano, el cereal se encuentra entre fin de llenado y madurez. En el norte del área triguera se inició de forma incipiente su cosecha. El estado del cultivo es bueno en el este y noroeste del área sembrada, mientras que, en el resto de la superficie su estado es entre regular y malo.

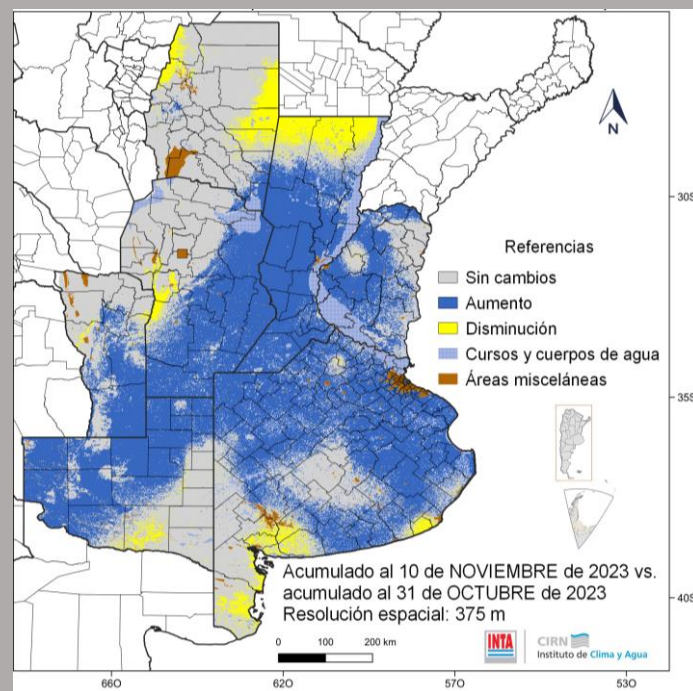
Girasol: El cultivo se encuentra entre emergencia y crecimiento vegetativo, en buen estado general, a excepción de áreas del oeste bonaerense. La siembra alcanzó el 74 % de la intención de siembra a nivel nacional.

Maíz: Continúa la siembra del maíz con un nivel de avance similar al observado en igual fecha de la campaña anterior

Balance de agua en el suelo al 10 de noviembre



Agua en el suelo respecto al máximo posible hasta 1m de profundidad.



Variación del agua en el suelo con respecto a la década anterior.

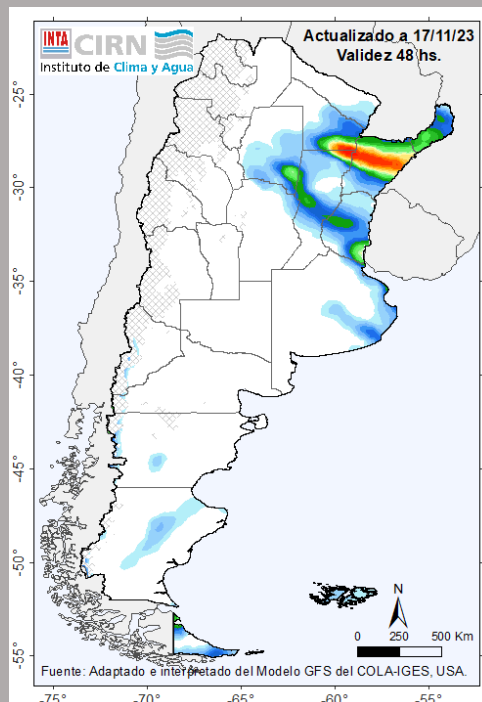
El modelo de balance hídrico, calculado a partir de información de edafológica, climática y satelital, estima un contenido de agua superior al 50% del máximo disponible para cada suelo sobre áreas de Buenos Aires, Entre Ríos, Santa Fe, sur de Córdoba, sur de San Luis, y norte y oeste de La Pampa. Continúan observándose áreas con condiciones limitantes sobre el sudoeste de Bs. As. y Santiago del Estero.

Las lluvias registradas aumentaron el contenido de agua en el suelo, con respecto a la última década de octubre, en gran parte de la reg. Pampeana donde se observaban áreas que venían con los perfiles secos.

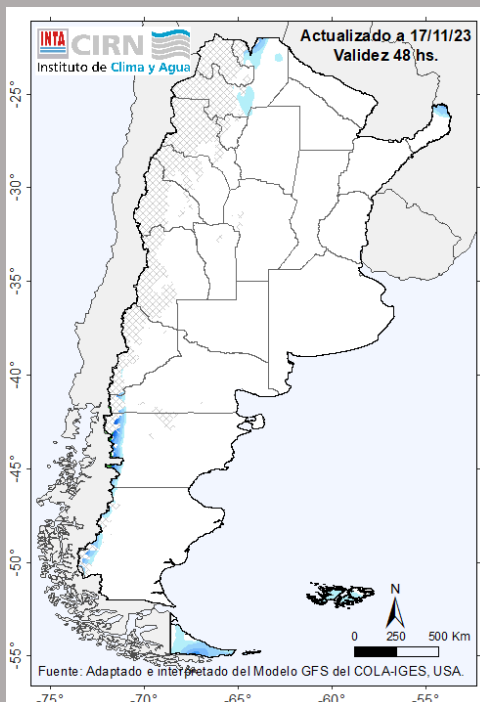
El modelo estima el contenido de agua útil del suelo con respecto a su máxima capacidad de retención dependiendo de las condiciones edáficas y climáticas. Es importante destacar que el producto se encuentra en desarrollo y en fase experimental y puede ser consultado en <http://sepa.inta.gov.ar/productos/>

<https://inta.gov.ar/instdeclimayagua>

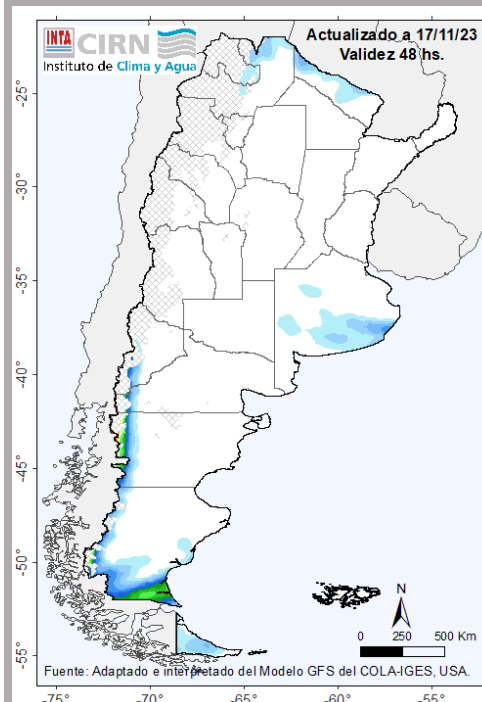
Sábado 18



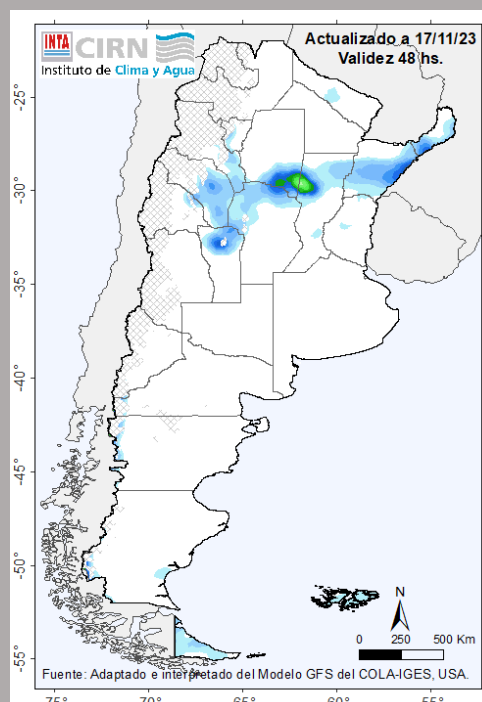
Domingo 19



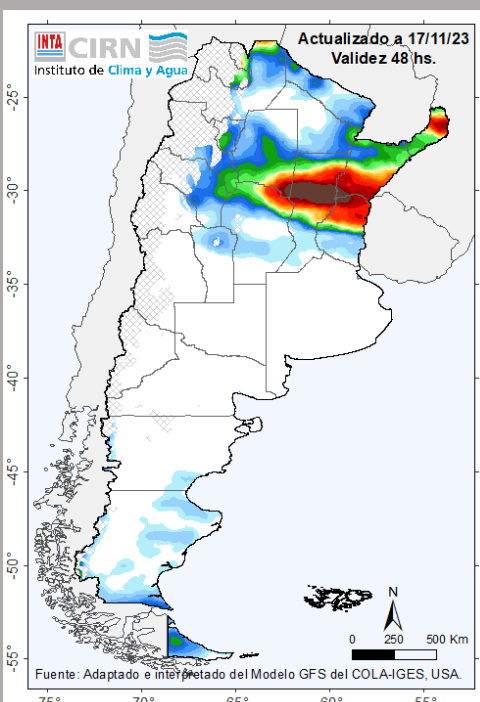
Lunes 20



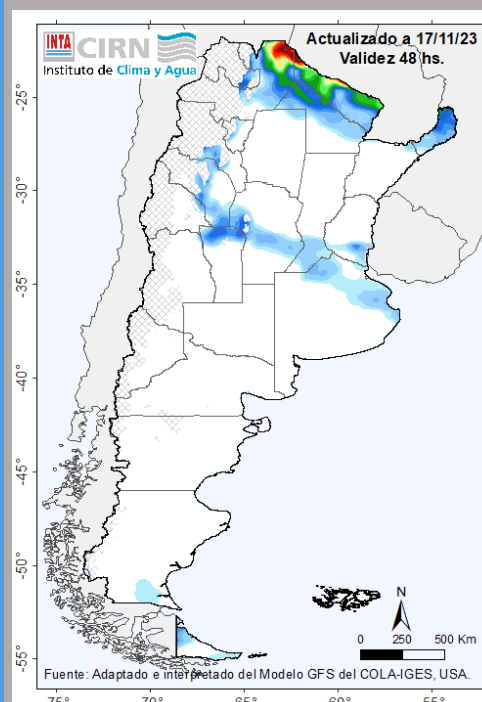
Martes 21



Miércoles 22

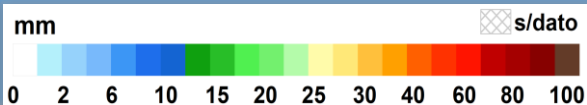


Jueves 23



Lluvias y tormentas de variada intensidad sobre la reg. Pampeana (norte y este), Cuyo (noreste), el NOA y el NEA. Lluvias y nevadas de variada intensidad sobre la Patagonia (oeste y sur).

Fuente: Análisis realizado del modelo GFS en el Inst. de Clima y Agua.



Mapas de precipitación
pronosticada acumulada diaria

Semana: 18 al 23 de noviembre

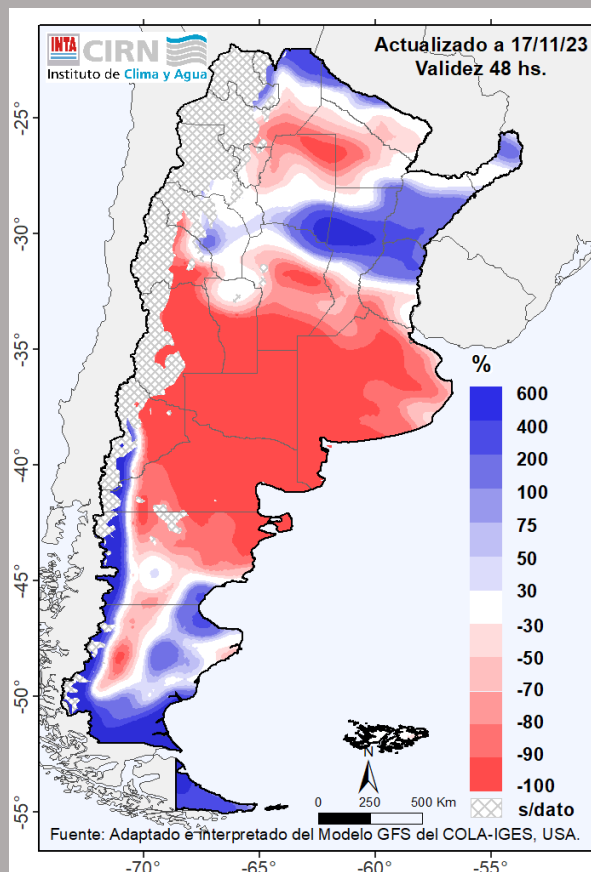
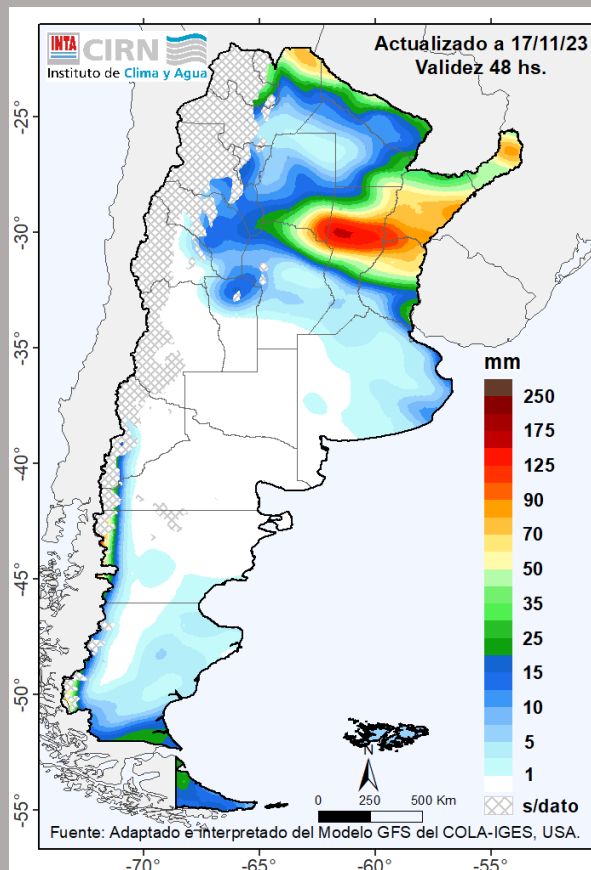
Para los próximos 6 días se prevé lluvias y tormentas de variada intensidad sobre la reg. Pampeana (norte y este), Cuyo (noreste), el NOA y el NEA. Los mayores acumulados se registrarían sobre el Litoral nuevamente.

Lluvias y nevadas de variada intensidad sobre la Patagonia (oeste y sur).

Las precipitaciones pronosticadas serían superiores a las normales para la época sobre el extremo norte del país, Corrientes, Entre Ríos (norte), Santa Fe (centro y norte) y la Patagonia (oeste y sur).

Mientras que serían inferiores a las normales en el resto del país.

Mapas de precipitación pronosticada acumulada en mm (arriba) y su anomalía en porcentaje (abajo).



<http://siga.inta.gob.ar/#/forecast>

Semana: 24 al 29 de noviembre

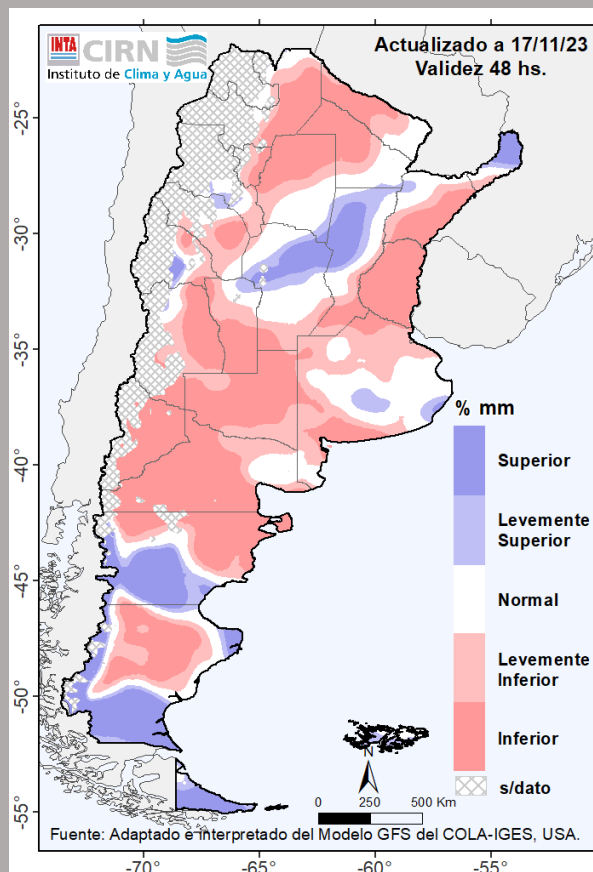
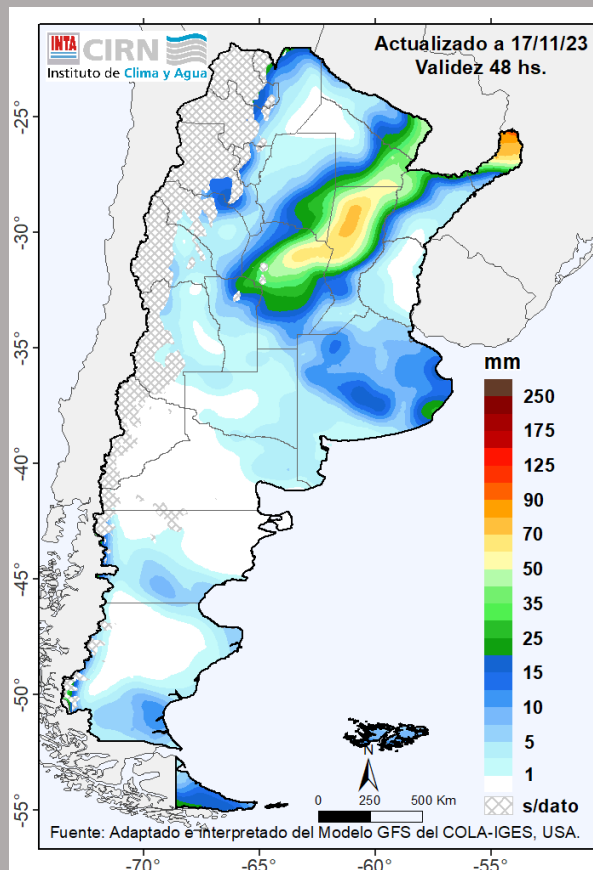
Al día de la fecha, el pronóstico indica lluvias y tormentas de variada intensidad sobre la mayor parte del centro y norte argentino.

Lluvias y lloviznas sobre la Patagonia (centro y sur).

De este modo, las precipitaciones serían entre normales y por encima de lo normal sobre Misiones, Santa Fe, Córdoba (norte), Bs. As. (sur) y la Patagonia (centro y sur).

En el resto del territorio, se presentarían valores inferiores a los normales.

Mapas de precipitación pronosticada acumulada en mm (arriba) y su anomalía en porcentaje (abajo).

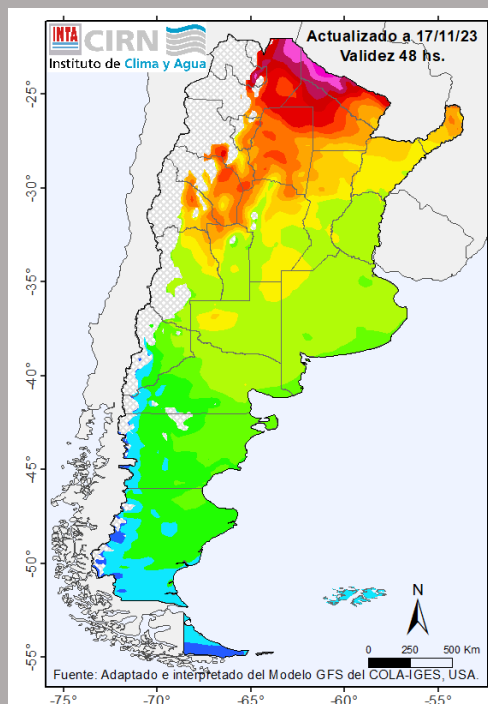


<http://siga.inta.gob.ar/#/forecast>

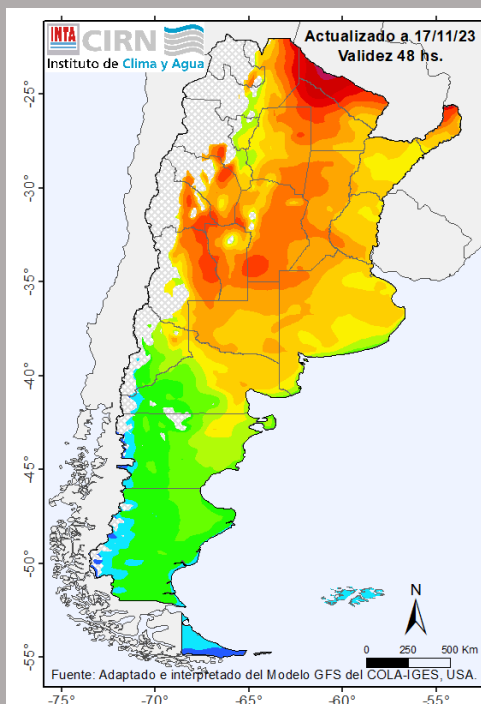
PRONÓSTICO de temperaturas máximas

8

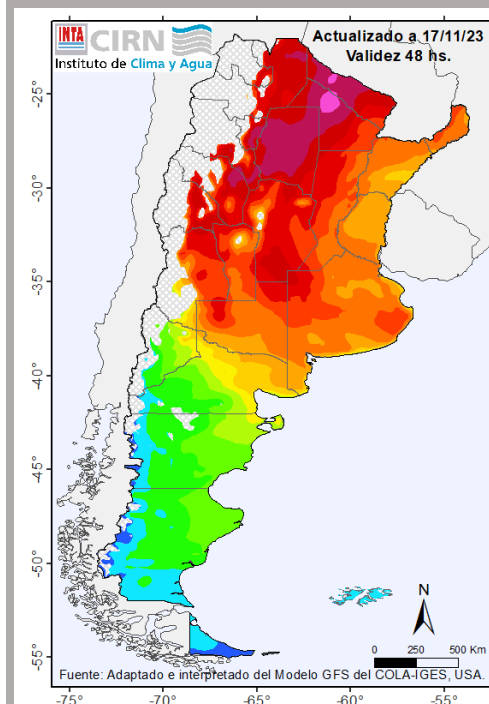
Sábado 18



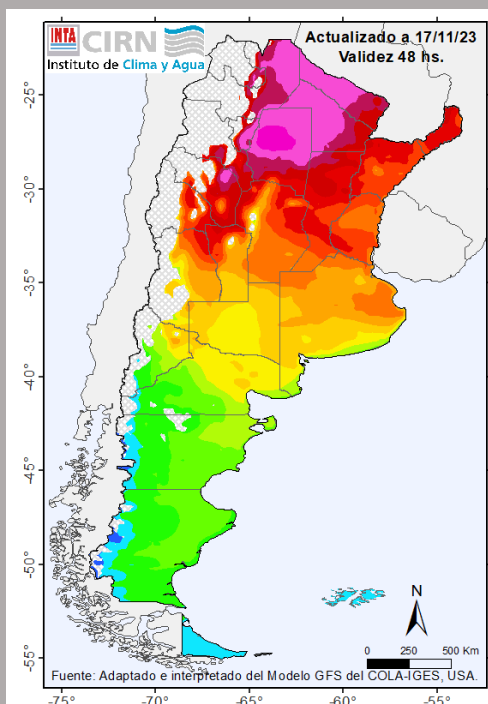
Domingo 19



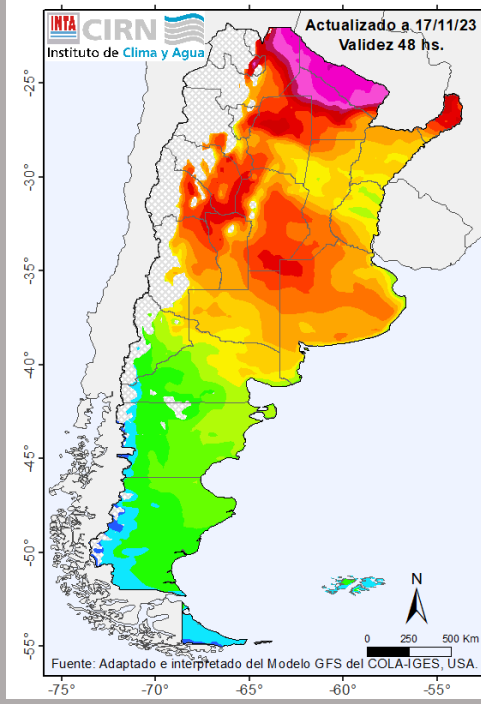
Lunes 20



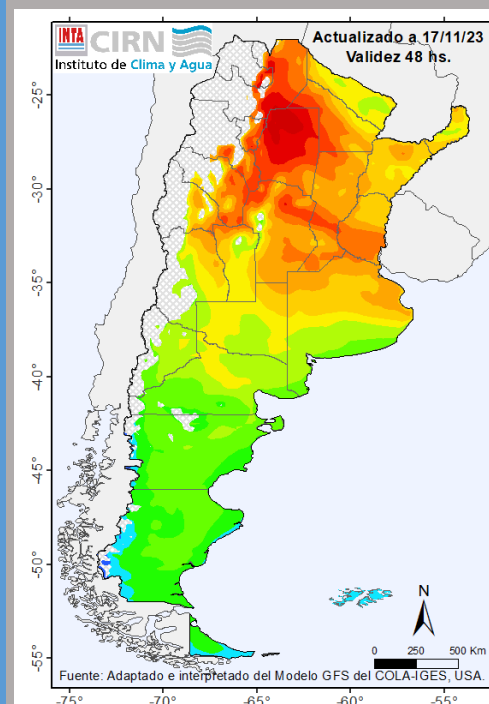
Martes 21



Miércoles 22



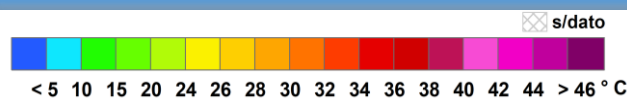
Jueves 23



Temperaturas máximas elevadas en el extremo norte durante el martes 21 y el miércoles 22. Se podrían registrar temperaturas superiores a los 40°C.

Temperaturas estimadas a 2m del suelo.

Fuente: análisis realizado en el Inst. de Clima y Agua-INTA a partir del modelo GFS.



Mapas de temperatura máxima
diarias pronosticadas

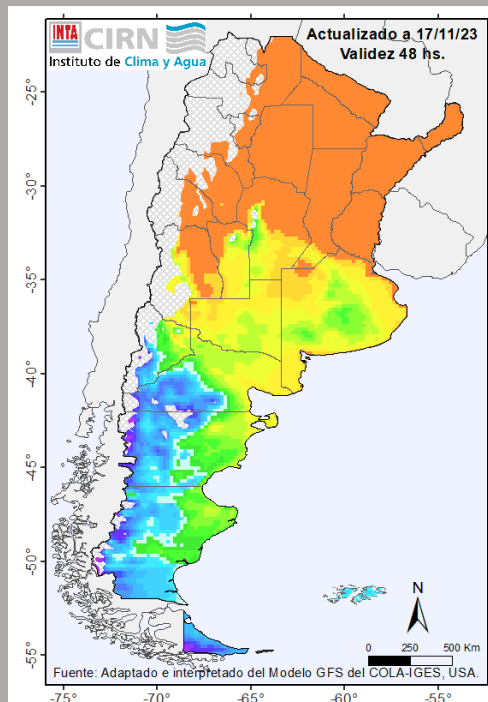
<http://siga.inta.gob.ar/#/forecast>

[Volver al índice](#)

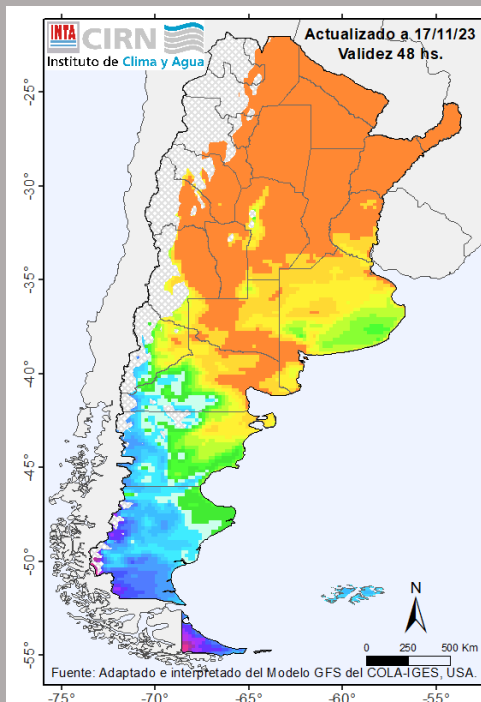
PRONÓSTICO de temperaturas mínimas

9

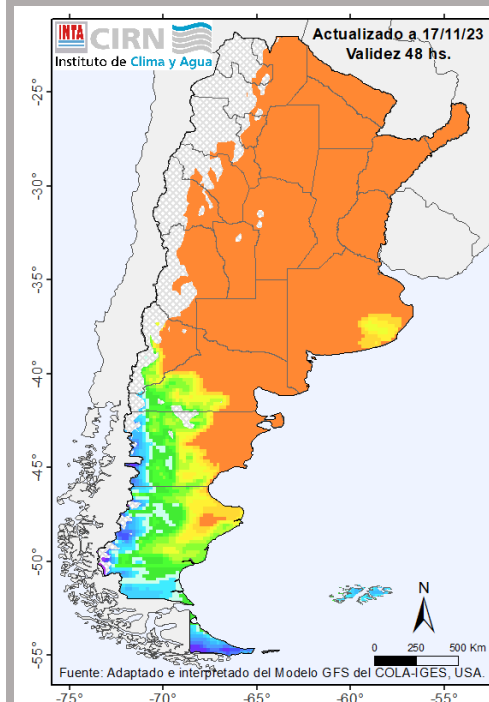
Sábado 18



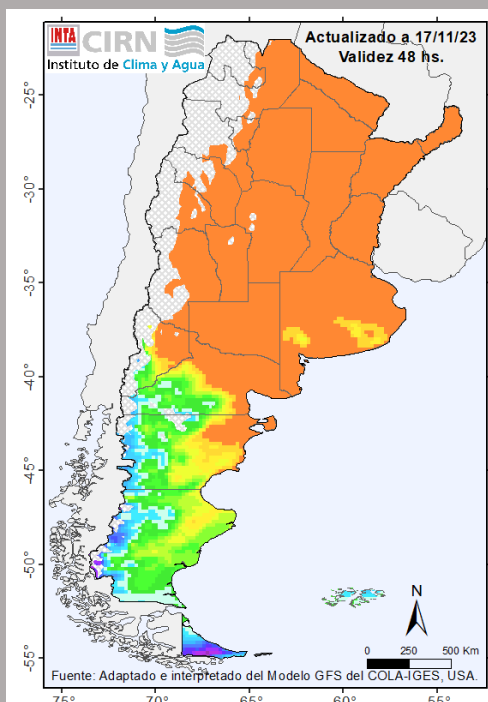
Domingo 19



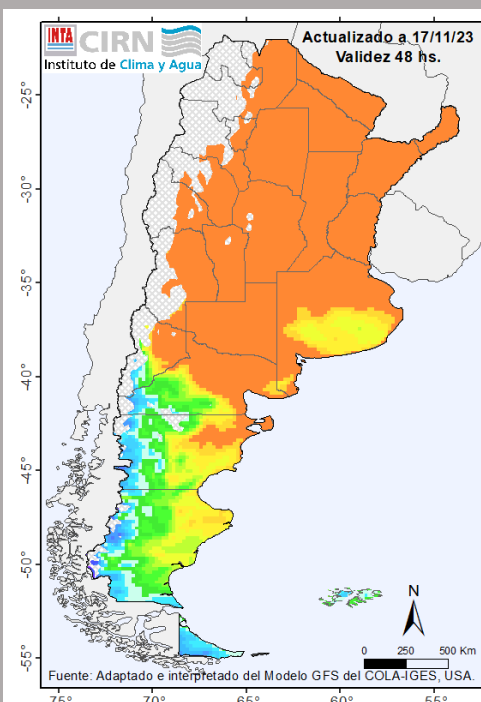
Lunes 20



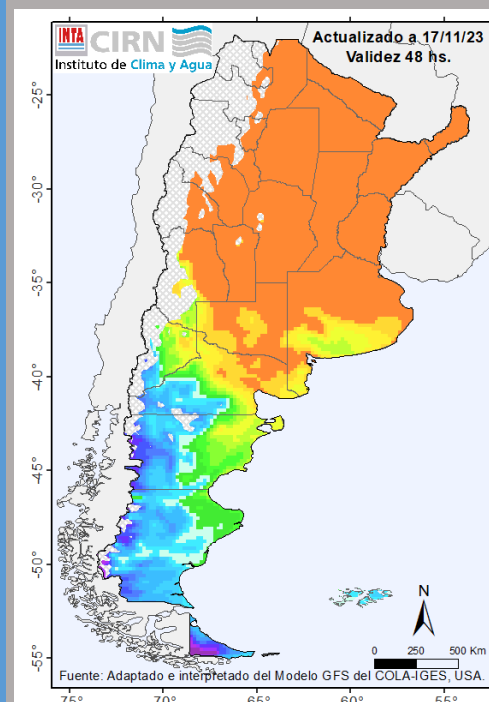
Martes 21



Miércoles 22



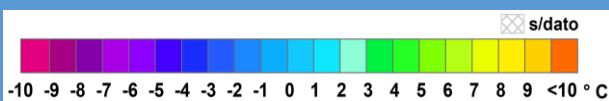
Jueves 23



Durante el fin de semana se prevé una irrupción de aire frío desde la Patagonia. Se podrían registrar heladas agronómicas aisladas sobre Cuyo (sur) y la reg. Pampeana (centro y sur).

Temperaturas estimadas a 2m del suelo.

Fuente: análisis realizado en el Inst. de Clima y Agua-INTA a partir del modelo GFS.



Mapas de temperatura mínima
diarias pronosticadas

<http://siga.inta.gob.ar/#/forecast>

[Volver al índice](#)



FUENTES

- Servicio Meteorológico Nacional (SMN).
- Facultad de Agronomía (FAUBA).
- Dirección de Estimaciones Agrícolas (DEA) – Secretaría de Agricultura, Ganadería y Pesca.
- Unidad Integrada Balcarce INTA – Facultad de Ciencias Agrarias (UMdP).
- Modelo Meteorológico GFS del COLA-IGES, USA.