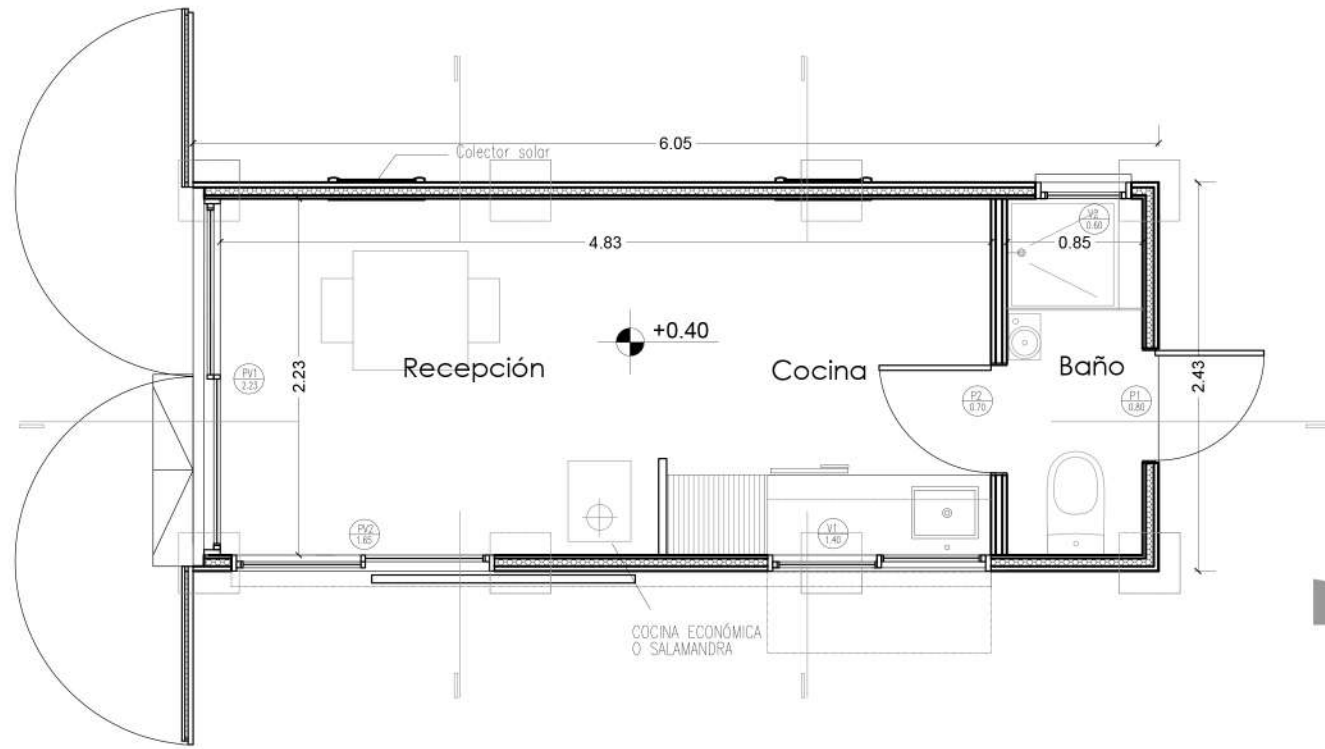
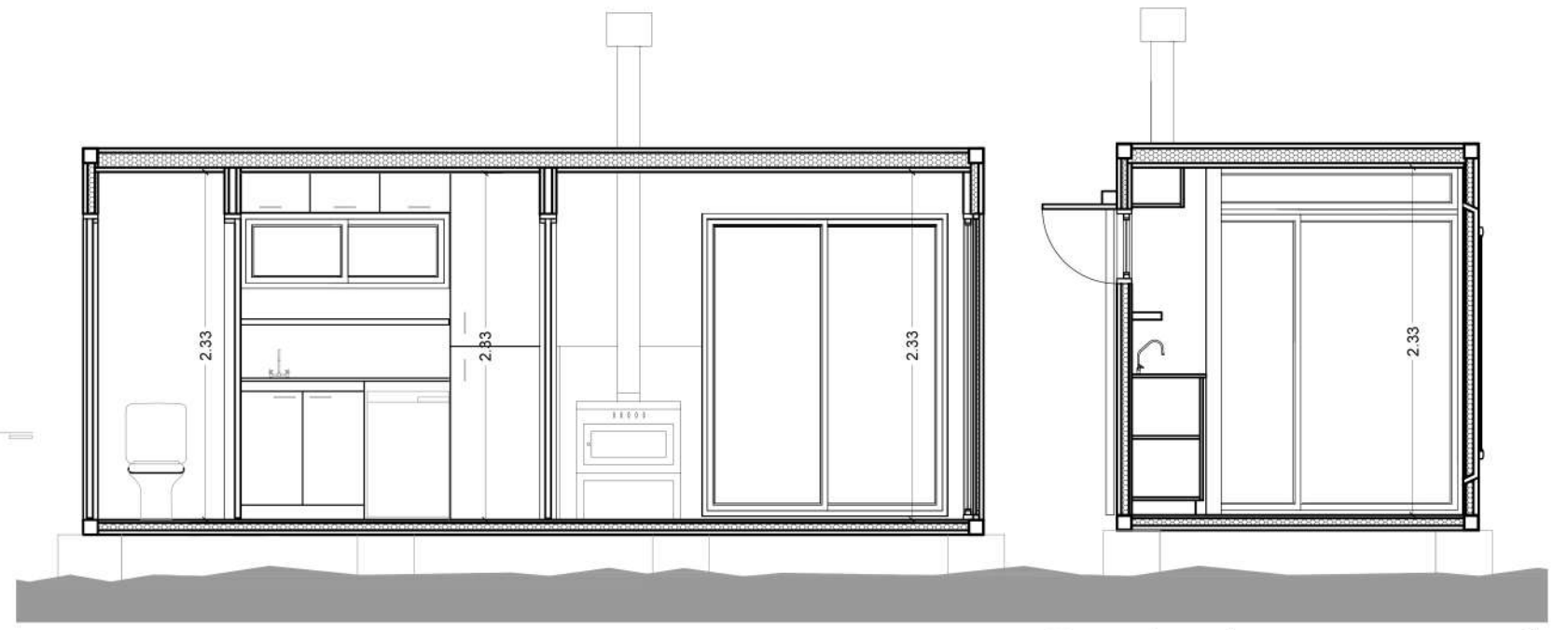


M20 ' - Planta Base



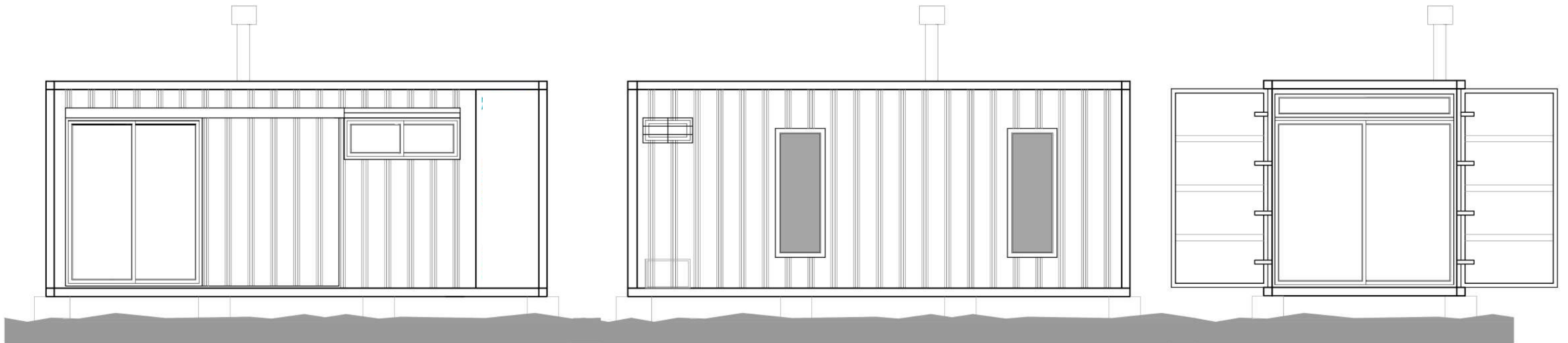
M20 ' -Cortes Base



Corte longitudinal

Corte transversal

M20 ' -Vistas Base

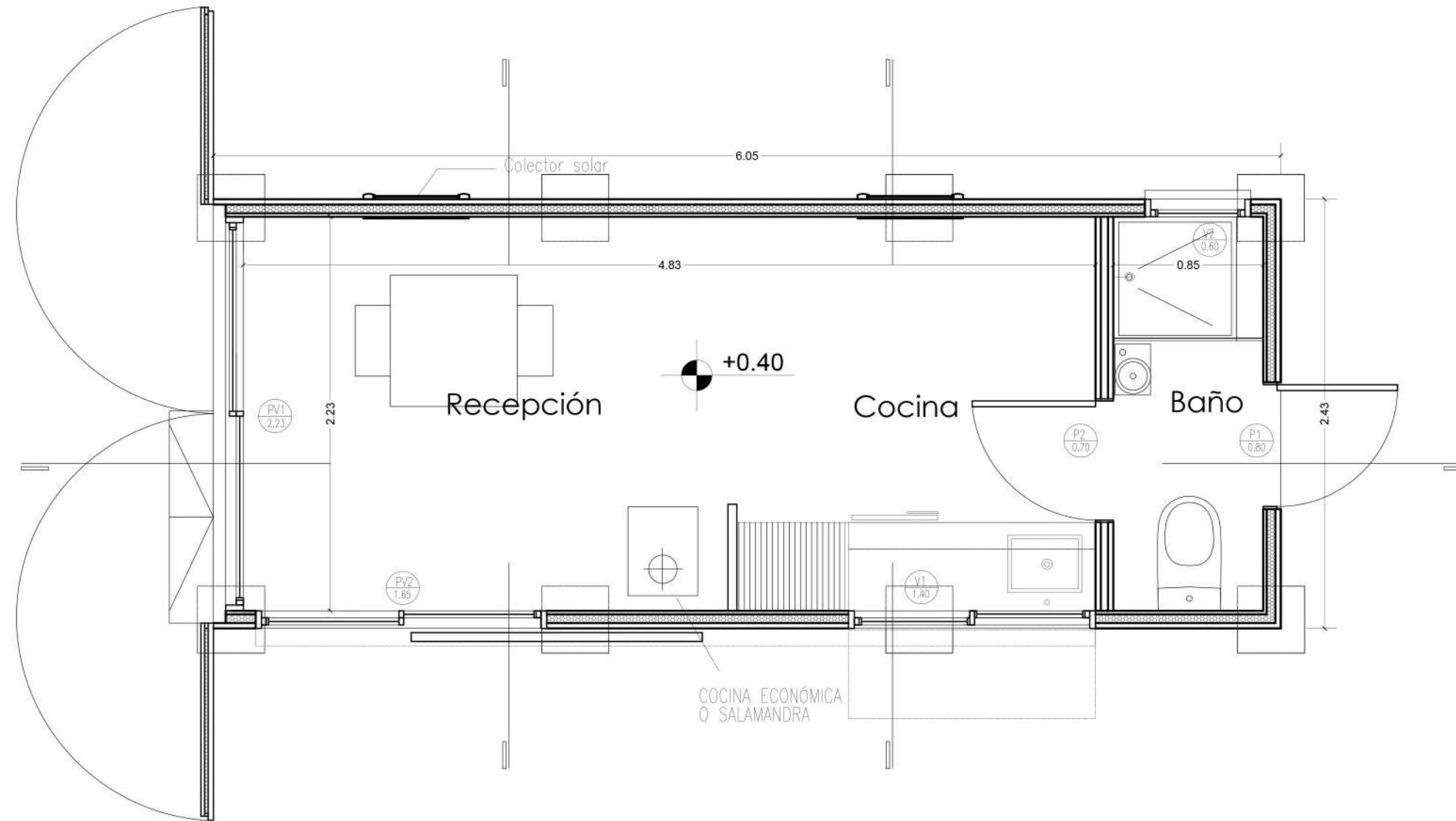


Frente abierto

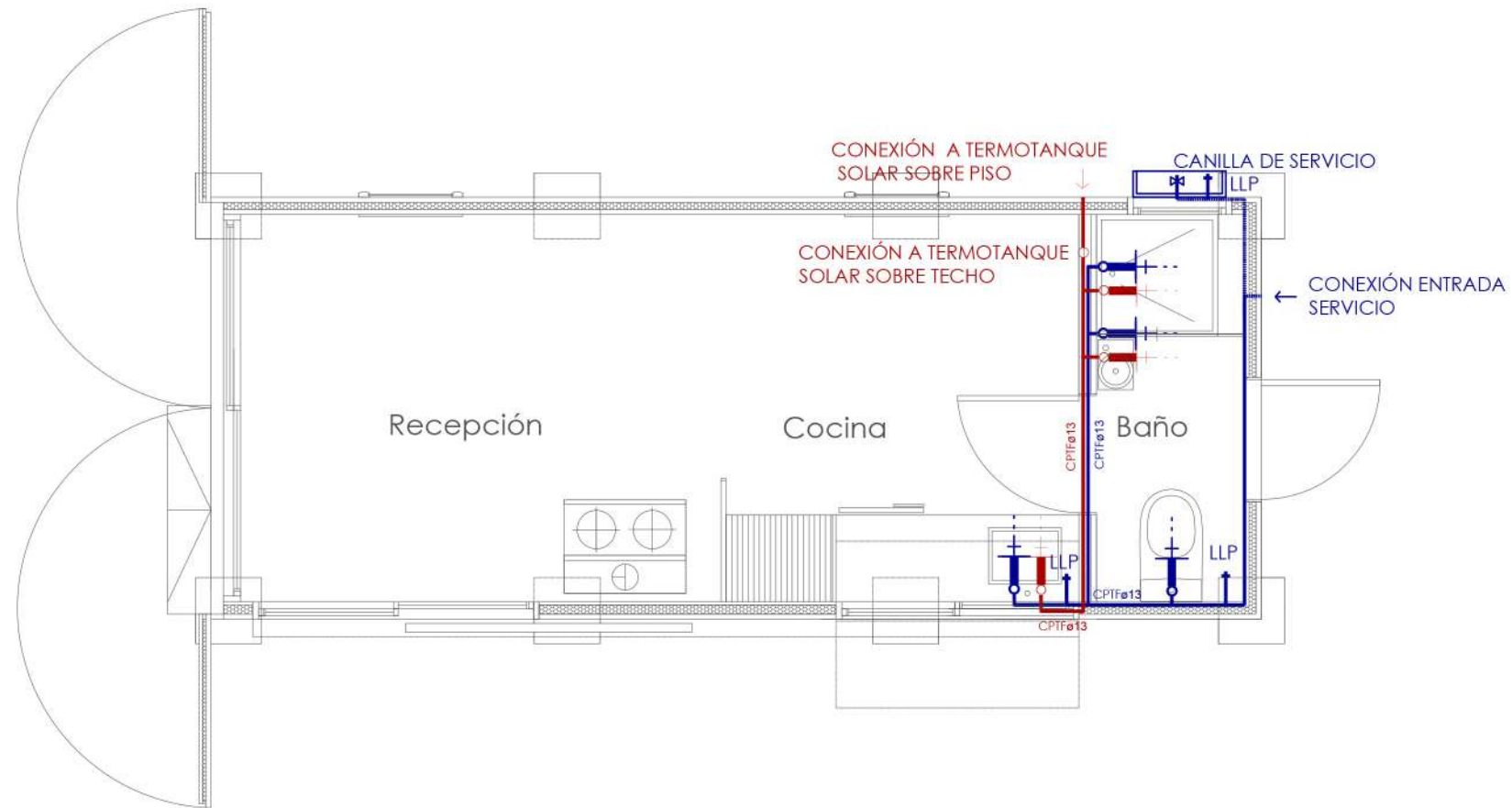
Contrafrente

Lateral Izq. abierto

M20 ' - Planta Base



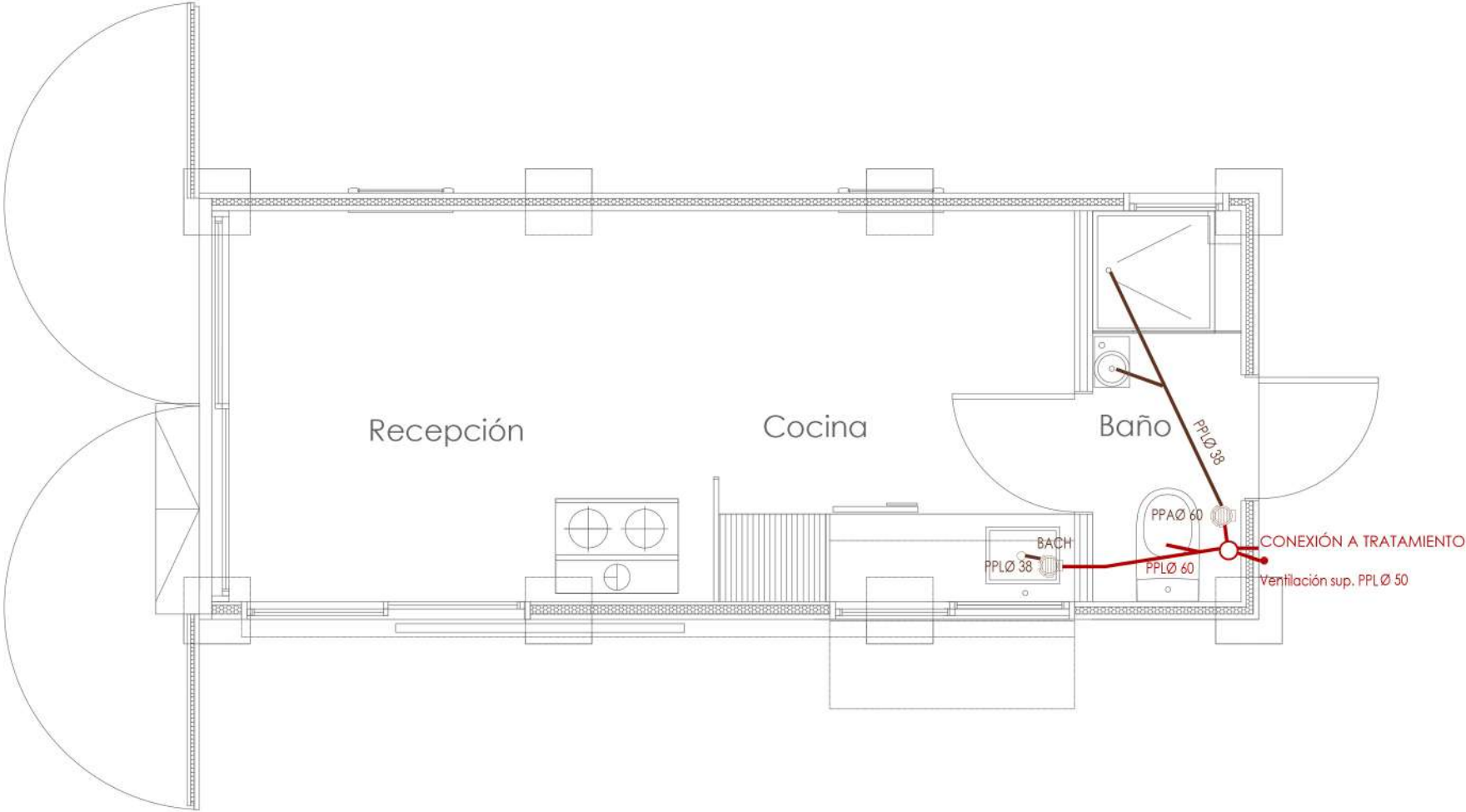
M20' - Instalación Sanitaria



REFERENCIA INSTALACIÓN SANITARIA

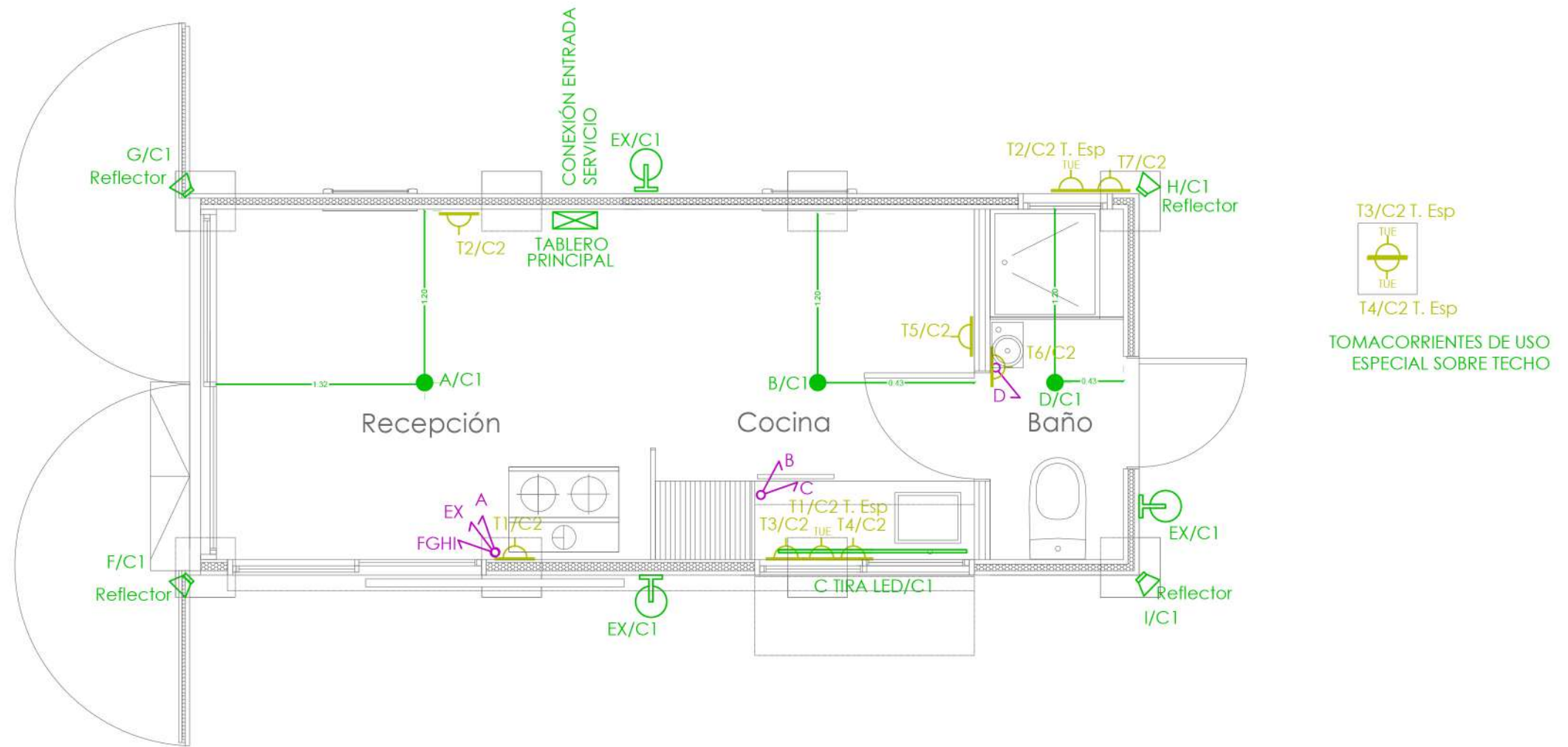
	CAÑERÍA AGUA CALIENTE		CANILLA DE SERVICIO
	CAÑERÍA AGUA FRÍA		LLAVE DE PASO
	CANILLA AGUA CALIENTE		SUBIDA AGUA FRÍA
	CANILLA AGUA FRÍA		BAJADA AGUA FRÍA
	CANILLA DE SERVICIO		

M20 ' - Instalación Sanitaria



REFERENCIA INSTALACIÓN SANITARIA			
	PILETA DE PISO ABIERTA PVC		CAÑO PPL Ø 110
	CÁMARA DE INSPECCIÓN		CAÑO PPL Ø 60
			CAÑO PPL Ø 38
			CAÑO DE VENTILACIÓN PPL Ø 50

M20 ' - Instalación Eléctrica


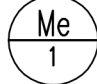
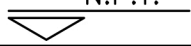
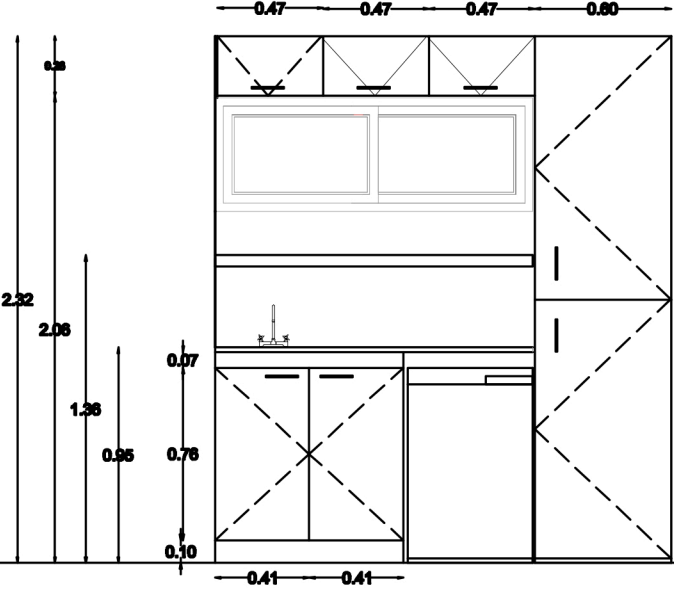
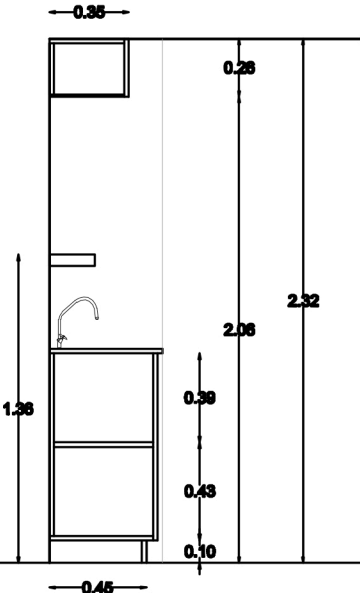


REFERENCIA INSTALACIÓN ELÉCTRICA	CANT
TABLERO PRINCIPAL	1
CIRCUITO 1 - BOCAS	
ARTEFACTO DE PARED	3
ARTEFACTO EMBUTIR O APLIQUE	3
REFLECTOR	4
CIRCUITO 2 - TOMACORRIENTES	
TOMACORRIENTE DE USO GENERAL NORMAL 2P + T	7
TOMACORRIENTE DE USO ESPECIAL	4

PLANILLA DE CARPINTERÍAS

TIPO										
CANTIDAD	1	1	1	1	1	1	1	1	1	1
DISEÑO										
ESCALA 1.50										
LOCAL	RECEPCIÓN	RECEPCIÓN	COCINA	BAÑO	BAÑO	COCINA/BAÑO	RECEPCIÓN	RECEPCIÓN	COCINA	BAÑO
ESPECIFICACIONES	<p>SISTEMA TIPO EURO-DESING SLIDE (REHAU), PUERTA VENTANA DE 2 HOJAS DE ABRIR CORREDIZAS Y UN PAÑO FIJO SUPERIOR, SEGÚN PLANO.</p> <p>BASTIDOR, PARANTES Y TRAVESAÑOS CON ESQUINAS SOLDADAS POR TERMOFUSIÓN, PERFILES DE PVC COLOR NEGRO MATE</p> <p>HERRAJE MULTIPUNTO. CIERRE LATERAL AUTOMÁTICO PARA PUERTA VENTANA CORREDIZA CON INDICADOR CERRADO-ABIERTO, CALIDAD SUPERIOR, TIPO GIESSE O SUPERIOR</p> <p>DVH DE SEGURIDAD 6/12/6 S/ E.T.P. EQUIVALENTE A 2 DE 3+3 TRANSPARENTE, TIPO BLISAN O SUPERIOR</p> <p>CONTRAMARCO INT: CURVO MAT. IDEM MARCO</p>	<p>SISTEMA TIPO EURO-DESING SLIDE (REHAU), PUERTA VENTANA DE 2 HOJAS DE ABRIR CORREDIZAS, SEGÚN PLANO.</p> <p>BASTIDOR, PARANTES Y TRAVESAÑOS CON ESQUINAS SOLDADAS POR TERMOFUSIÓN, PERFILES DE PVC COLOR NEGRO MATE</p> <p>HERRAJE MULTIPUNTO. CIERRE LATERAL AUTOMÁTICO PARA PUERTA VENTANA CORREDIZA CON INDICADOR CERRADO-ABIERTO, CALIDAD SUPERIOR, TIPO GIESSE O SUPERIOR</p> <p>DVH DE SEGURIDAD 6/12/6 S/ E.T.P. EQUIVALENTE A 2 DE 3+3 TRANSPARENTE, TIPO BLISAN O SUPERIOR</p> <p>CONTRAMARCO INT: CURVO MAT. IDEM MARCO</p>	<p>SISTEMA TIPO EURO-DESING SLIDE (REHAU), PUERTA VENTANA DE 2 HOJAS DE ABRIR CORREDIZAS, SEGÚN PLANO.</p> <p>BASTIDOR, PARANTES Y TRAVESAÑOS CON ESQUINAS SOLDADAS POR TERMOFUSIÓN, PERFILES DE PVC COLOR NEGRO MATE</p> <p>HERRAJE MULTIPUNTO. CIERRE LATERAL AUTOMÁTICO PARA PUERTA VENTANA CORREDIZA CON INDICADOR CERRADO-ABIERTO, CALIDAD SUPERIOR, TIPO GIESSE O SUPERIOR</p> <p>DVH DE SEGURIDAD 6/12/6 S/ E.T.P. EQUIVALENTE A 2 DE 3+3 TRANSPARENTE, TIPO BLISAN O SUPERIOR</p> <p>CONTRAMARCO INT: CURVO MAT. IDEM MARCO</p>	<p>SISTEMA ABATIBLE TIPO EURO-DESING 60 (REHAU), VENTANA DE 1 HOJAS DE ABRIR, SEGÚN PLANO.</p> <p>BASTIDOR, PARANTES Y TRAVESAÑOS CON ESQUINAS SOLDADAS POR TERMOFUSIÓN, PERFILES DE PVC COLOR NEGRO MATE</p> <p>DVH DE SEGURIDAD 6/12/6 S/ E.T.P. EQUIVALENTE A 2 DE 3+3 TRANSPARENTE, TIPO BLISAN O SUPERIOR</p> <p>CONTRAMARCO INT: CURVO MAT. IDEM MARCO</p>	<p>HOJA: PANEL DE CHAPA DE HIERRO DOBLADA DOBLE DECAPADA Nº 18, INYECTADA CON POLIURETANO. 1 HOJA DE ABRIR, SEGÚN PLANO.</p> <p>PREMARCO: TUBO PERMETRALL DE ACERO 70 X 70 MM.</p> <p>MARCO DE CHAPA DE HIERRO DOBLADA DO Nº 18 A GALÓN SEGÚN ANCHO DE MURO</p> <p>3 BISAGRAS A MUNICIÓN DE 4 ARANDELAS. BOCALLAVES GIESSE, EQUIVALENTE O SUPERIOR. CERRADURA CILINDRO PARA PUERTA DE ABRIR TIPO WELKA, SIMILAR O SUPERIOR.</p> <p>3 MANOS DE PINTURA ANTIOXIDO POLIURETÁNICO Y 3 MANOS DE ESMALTE SINTÉTICO / E.T.P</p>	<p>HOJA: PANEL INTERIOR TUBULAR CON ESQUELETO EXTRUÍDO, ACABADO COLOR MADERA. 1 HOJAS DE ABRIR, SEGÚN PLANO.</p> <p>MARCO: BASTIDOR PERMETRAL MULTICAMARA WPC. BURLETE PERMETRAL EN MARCO. CONTRAMARCO EN FORMA DE L.</p> <p>3 BISAGRAS DE ACERO INOXIDABLE CON REFUERZO INTERIOR, CERRADURA Y PICAPORTES STANDARD Y TRABA PARA BAÑO</p>	<p>PUERTA DE 2 HOJAS DE ABRIR QUE SON PARTE DEL CONTENEDOR.</p> <p>SE COLOCARÁ UN PASADOR DE SEGURIDAD EN EL INTERIOR</p> <p>3 MANOS DE PINTURA ANTIOXIDO POLIURETÁNICO Y 3 MANOS DE ESMALTE SINTÉTICO SEGÚN E.T.P</p>	<p>POTIGO CORREDIZO DE CHAPA TRAPEZOIDAL SIMIL CONTENEDOR MARÍTIMO, SOBRE CORREDERA DE CHAPA DOBLADA, RODAMIENTOS DE PRIMERA CALIDAD</p> <p>3 MANOS DE PINTURA ANTIOXIDO POLIURETÁNICO Y 3 MANOS DE ESMALTE SINTÉTICO SEGÚN E.T.P</p>	<p>POSTIGO ABATIBLE TIPO BANDEROLA DE CHAPA TRAPEZOIDAL IDEM CONTENEDOR MARÍTIMO. 3 BISAGRAS DE PRIMERA CALIDAD</p> <p>3 MANOS DE PINTURA ANTIOXIDO POLIURETÁNICO Y 3 MANOS DE ESMALTE SINTÉTICO SEGÚN E.T.P</p>	<p>REJA FIJA CONFORMADA CON PLANCHUELAS DE HIERRO DE 1 1/4" X 3/16" SOLDADAS AL BASTIDOR C/ 10 CM. SE COLOCARÁ UNA BARRA DE 16 MM DE ESPESOR A MODO DE REFUERZO VERTICAL.</p> <p>3 MANOS DE PINTURA ANTIOXIDO POLIURETÁNICO Y 3 MANOS DE ESMALTE SINTÉTICO SEGÚN E.T.P</p>

M20 ' - Muebles y Mesadas - Base

TIPO		
<p>DISEÑO</p> <p style="text-align: right;">N.P.T.</p> 	<p style="text-align: center;">VISTA</p> 	<p style="text-align: center;">CORTE</p> 
LOCAL	COCINA	COCINA
ESPECIFICACIONES	<p>BAJO Y SOBRE MESADA , LATERALES, FRENTE Y FONDO CONSTRUIDOS EN PLACA MELAMINICA 16 MM DE ALTA DENSIDAD TIPO MACIZA ENCHAPADO AMBAS CARAS EN REVESTIMIENTO MELAMINICO COLOR GRIS CENIZA. CUBRE CANTOS ABS 2 MM</p> <p>BAJO MESADA Y DESPENSERO CON PUERTAS DE ABRIR HACIA AFUERA. BATIENTE SEGUN PLANO.</p> <p>SOBRE MESADA CON PUERTAS REBATIBLES. BATIENTE SEGUN PLANO.</p> <p>ESTANTE FLOTANTE DE 50MM ENCHAPADO IDEM BAJO Y SOBRE MESADA.</p> <p>HERRAJES: TIRADORES DE ALUMINIO PERFIL "J". BRAZOS DE ABRIR CON FRENO LATERALES.</p>	
NOTAS	<p>NOTA:</p> <p>- TODAS LAS MEDIDAS DEBERAN SER VERIFICADAS EN OBRA PREVIO A LA EJECUCIÓN DE LOS TRABAJOS.</p>	



República Argentina - Poder Ejecutivo Nacional
1983/2023 - 40 AÑOS DE DEMOCRACIA

Hoja Adicional de Firmas
Informe gráfico

Número:

Referencia: Especificaciones Técnicas Adicionales Adquisición de Módulos contenedores - Proyecto PNUD ARG 19/G24

El documento fue importado por el sistema GEDO con un total de 7 pagina/s.