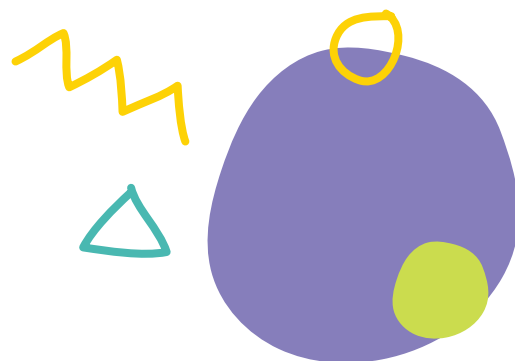


El sostén de una o un bebé se relaciona con el sentimiento de protección y posibilita el pasaje de la dependencia absoluta a la autonomía.

Las actividades de cuidado, educación y crianza comprenden el sostén, la alimentación, el cambiado e higiene, el sueño y vigilia.



Primera Infancia



Secretaría Nacional de Niñez,
Adolescencia y Familia



@SenafArgentina

www.argentina.gob.ar/senaf

primerainfancia@senaf.gob.ar

Argentina **unida**



Primera Infancia



Cuidados

¿Cómo sostener a las y los bebés?





El sostén implica un acto de intercambio entre dos personas, en un entorno y tiempo que brindan seguridad.



El sostén está conformado por diversas condiciones en el tiempo de crianza. Cuando las niñas y los niños dominan la postura sentada, se les puede levantar desde la zona de las costillas, nunca desde debajo de los brazos.



Existen muchas formas de trasladar o sostener a un niño o una niña de acuerdo a las costumbres y culturas específicas. Lo importante es que pueda ser partícipe de ese proceso, dándole tiempo y posibilidad de movimiento, aun cuando esté en brazos. Siempre deben anticiparse las acciones que vamos a realizar a cada bebé, por ejemplo, cuando vamos a levantarlos o levantarlas.

Sin sostén no hay alimentación, cambiado, ni descansos adecuados.

En el acto de sostener siempre es el cuerpo de la persona adulta la que va hacia él o la bebé, y no al revés. Por eso es tan importante anticipar lo que se hará con voz afectuosa, sostener con cuidado el cuerpo y la cabeza, acercándolo al cuerpo de la persona adulta.

En el sostén entran en juego las condiciones medioambientales, físicas, anímicas, las relaciones y las miradas.

Hasta que las y los bebés no se sientan por sí solos, deben acostarse boca arriba.

