

Argentina unida



DESARROLLO DE CENTRO DE DISPOSICIÓN FINAL DE RSU Y OBRAS COMPLEMENTARIAS - GRAL. ALVARADO

Ministerio de Ambiente
y Desarrollo Sostenible



MUNICIPIO
GENERAL ALVARADO

GENERAL ALVARADO



volúmenes
enterramiento y recorrido



trabajadoras/es en
adecuadas condiciones laborales
perspectiva social



calidad espacial
resguardo - salubridad



contención social
guardería 0-3 / lactario



medioambiente
amigable

MECHONGUÉ

NICANOR
OTAMENDI

MIRAMAR

MAR DEL SUR

Argentina unida



DESARROLLO DE CENTRO DE DISPOSICIÓN FINAL DE RSU Y OBRAS COMPLEMENTARIAS - GENERAL ALVARADO

Ministerio de Ambiente y
Desarrollo Sostenible

Secretaría de Control y Monitoreo Ambiental



MUNICIPIO
GENERAL ALVARADO

GENERAL ALVARADO



83.333 Verano

44.546

habitantes
Invierno
actual



1677 km²

Municipio



83,33 tn/d Verano

44,55 tn/d Invierno

Residuo generado actual



Argentina unida



DESARROLLO DE CENTRO DE DISPOSICIÓN FINAL DE RSU Y OBRAS COMPLEMENTARIAS - GENERAL ALVARADO

Ministerio de Ambiente y
Desarrollo Sostenible

Secretaría de Control y Monitoreo Ambiental



MUNICIPIO
GENERAL ALVARADO

GENERAL ALVARADO



MIRAMAR

Centro Ambiental
29.433 habitantes (2010)

MAR DEL SUR

503 habitantes (2010)

NICANOR OTAMENDI

6.623 habitantes (2010)

MECHONGUÉ

1.374 habitantes (2010)



DESARROLLO DE CENTRO DE DISPOSICIÓN FINAL DE RSU Y OBRAS COMPLEMENTARIAS - GENERAL ALVARADO

Ministerio de Ambiente y
Desarrollo Sostenible Secretaría de Control y Monitoreo Ambiental



GENERAL ALVARADO



18,3 ha
terreno disponible

3,5 ha
emplazamiento



trabajadores
formalizados



83,33 tn/d Verano
44,55 tn/d Invierno
residuo generado



4.057 m²
superficie cubierta
a construir

Argentina **unida**



DESARROLLO DE CENTRO DE DISPOSICIÓN FINAL DE RSU Y OBRAS COMPLEMENTARIAS - GENERAL ALVARADO

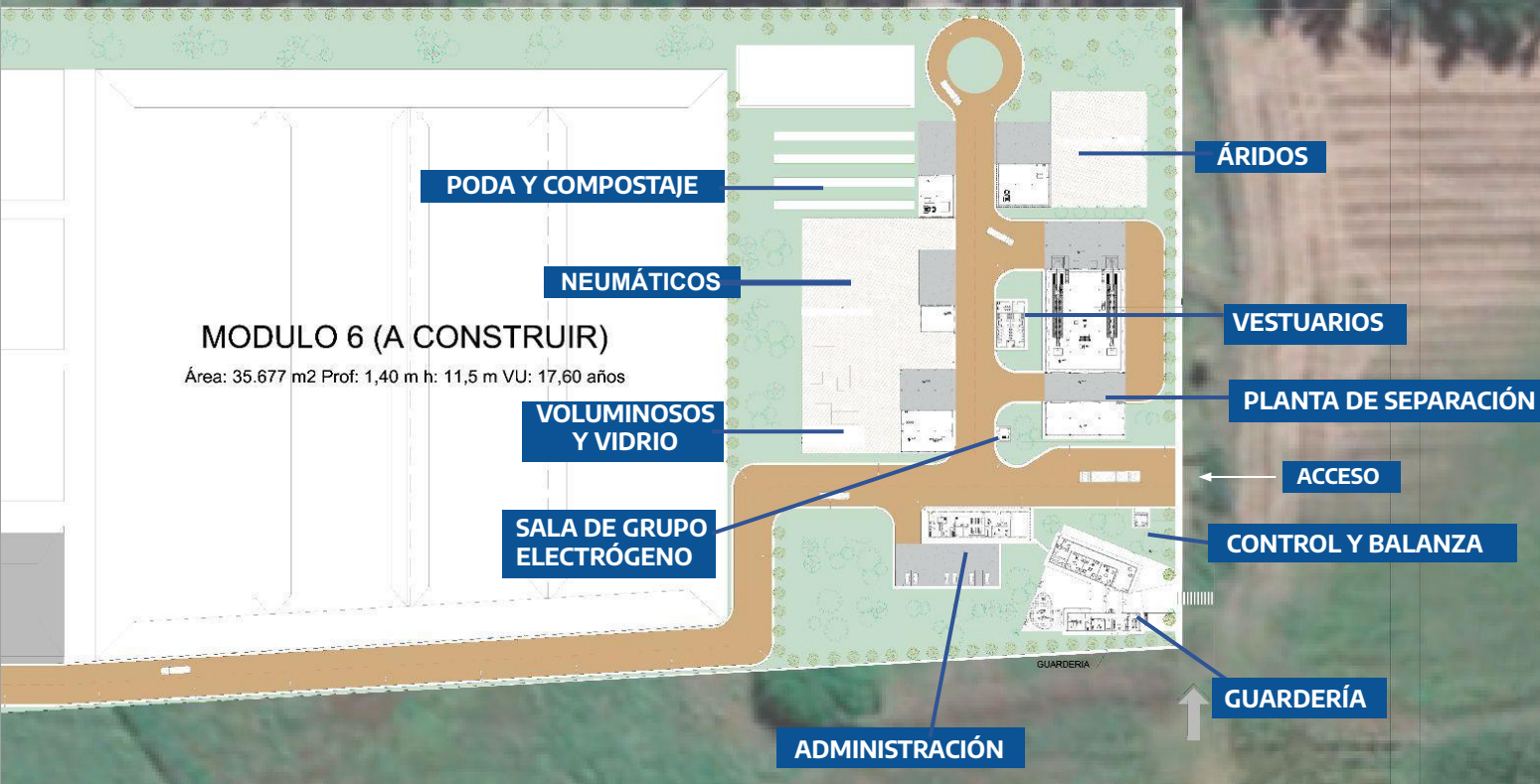
Ministerio de Ambiente y
Desarrollo Sostenible

Secretaría de Control y Monitoreo Ambiental



MUNICIPIO
GENERAL ALVARADO

IMPLANTACIÓN GENERAL



DESARROLLO DE CENTRO DE DISPOSICIÓN FINAL DE RSU Y OBRAS COMPLEMENTARIAS - GENERAL ALVARADO

Ministerio de Ambiente y
Desarrollo Sostenible Secretaría de Control y Monitoreo Ambiental



MUNICIPIO
GENERAL ALVARADO

CRITERIOS DE SUSTENTABILIDAD



Asoleamiento

critérios de
implantación



Espacios de transición

interior/exterior para
regulación térmica,
protección solar y de
lluvias



Materiales amigables

chapas / bloques /
placas de tetrabrick
recuperado para
cielorrasos



COLECTORES SOLARES



ILUMINACIÓN LED



PANELES SOLARES



FORESTACIÓN CON
ESPECIES AUTÓCTONAS



RECOLECCIÓN AGUA DE
LLUVIA

DESARROLLO DE CENTRO DE DISPOSICIÓN FINAL DE RSU Y OBRAS COMPLEMENTARIAS - GENERAL ALVARADO

Ministerio de Ambiente y
Desarrollo Sostenible

Secretaría de Control y Monitoreo Ambiental



MUNICIPIO
GENERAL ALVARADO

Argentina **unida**



RELLENO SANITARIO



42,2 tn/día

residuos a enterrar
promedio

MODULO 1 (EXISTENTE)

MODULO 2 (EXISTENTE)

MODULO 3 (EXISTENTE)

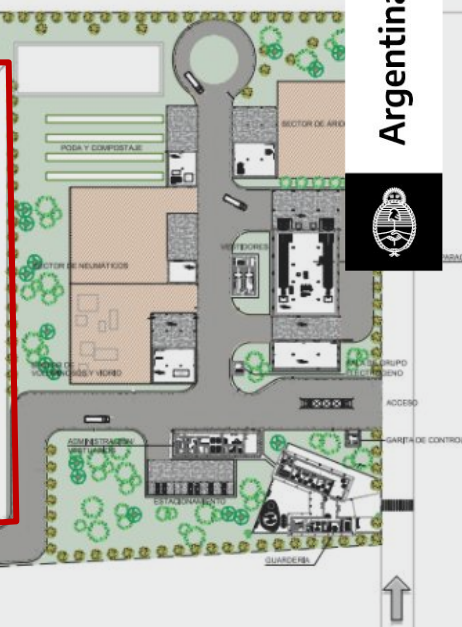
MODULO 5 (A CONSTRUIR)

Área: 11.181 m² Prof: 1,40 m h: 11 m VU: 2,40 años

**SECTOR
RELLENO
SANITARIO**

MODULO 6 (A CONSTRUIR)

Área: 35,677 m² Prof: 1,40 m h: 11,5 m VU: 17,60 años



MÓDULO A 5 AÑOS DE RELLENO SANITARIO

113.150 m³
relleno a 5 años

MODULO 1 (EXISTENTE)

MODULO 2 (EXISTENTE)

MODULO 3

MODULO 5 (A CONSTRUIR)

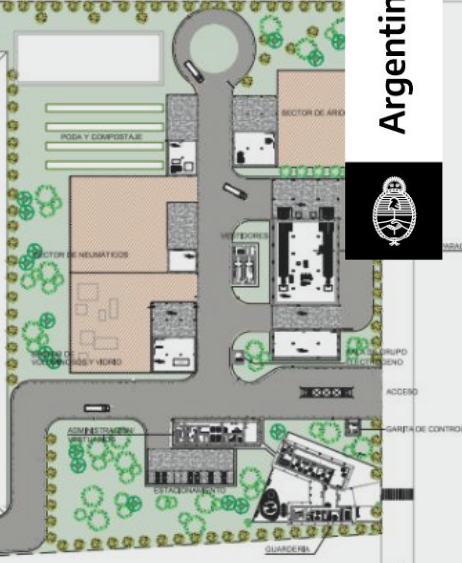
Área: 11.181 m² Prof: 1,40 m h: 11 m VU: 2,40 años

**VIDA ÚTIL
2,4 AÑOS**

**VIDA ÚTIL
2,6 AÑOS**

MODULO 6 (A CONSTRUIR)

Área: 35,677 m² Prof: 1,40 m h: 11,5 m VU: 17,60 años



DESARROLLO DE CENTRO DE DISPOSICIÓN FINAL DE RSU Y OBRAS COMPLEMENTARIAS - GENERAL ALVARADO

Ministerio de Ambiente y Desarrollo Sostenible Secretaría de Control y Monitoreo Ambiental



MUNICIPIO GENERAL ALVARADO

PLANTA DE SEPARACIÓN DE RESIDUOS

MODULO 1 (EXISTENTE)



83,3 tn/día

MODULO 2 (EXISTENTE)

generación diaria
de RSU promedio

MODULO 3 (EXISTENTE)



20 tn/día

MODULO 5 (A CONSTRUIR) recuperables

Área: 11.181 m² Prof: 1,40 m h: 11 m VU: 1,40 años

8 horas trabajo

MODULO 6 (A CONSTRUIR)

Área: 35.677 m² Prof: 1,40 m h: 11,5 m VU: 17,60 años

PLANTA DE SEPARACIÓN

ACCESO

Argentina unida



DESARROLLO DE CENTRO DE DISPOSICIÓN FINAL DE RSU Y OBRAS COMPLEMENTARIAS - GENERAL ALVARADO

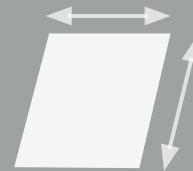
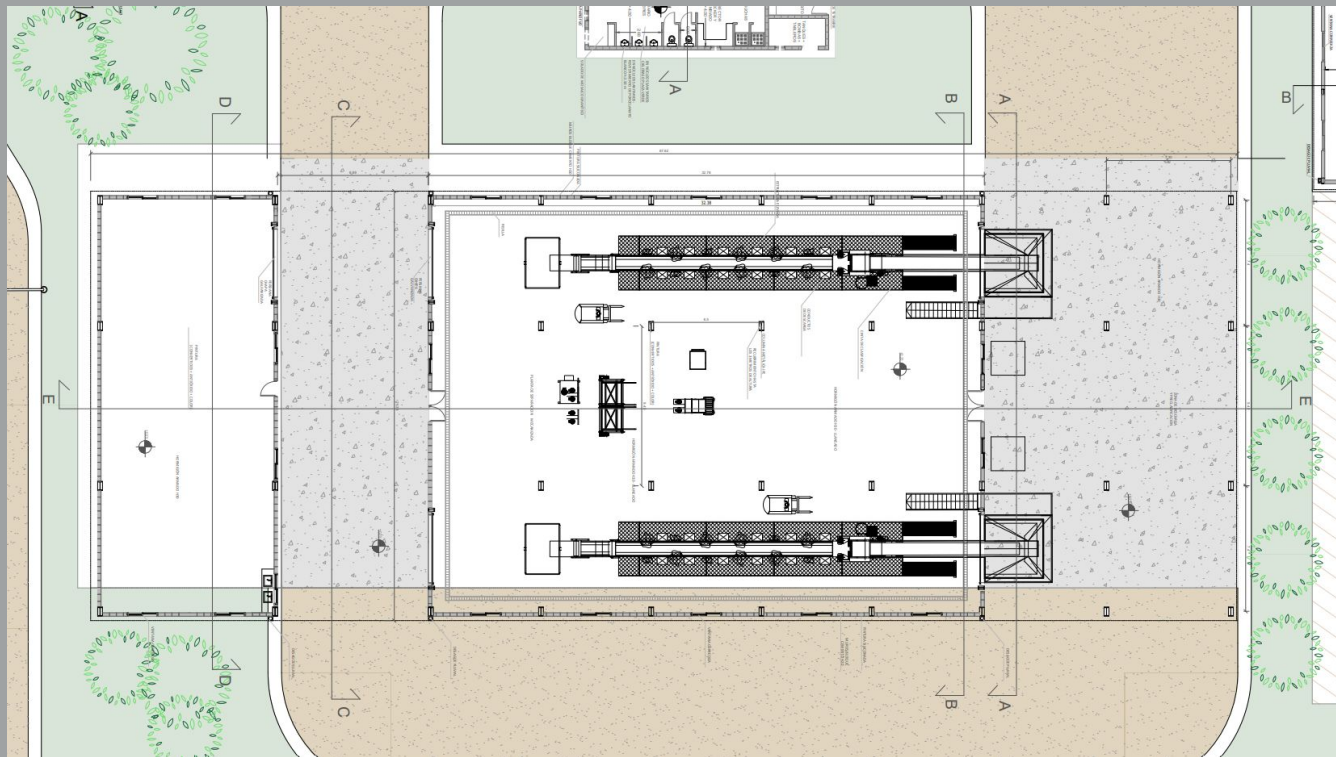
Ministerio de Ambiente y
Desarrollo Sostenible

Secretaría de Control y Monitoreo Ambiental



MUNICIPIO
GENERAL ALVARADO

PLANTA DE SEPARACIÓN DE RESIDUOS



830 m²

Cubiertos

605 m²

Semicubiertos

280 m²

Galpon de
recuperados

Argentina **unida**



DESARROLLO DE CENTRO DE DISPOSICIÓN FINAL DE RSU Y OBRAS COMPLEMENTARIAS - GENERAL ALVARADO

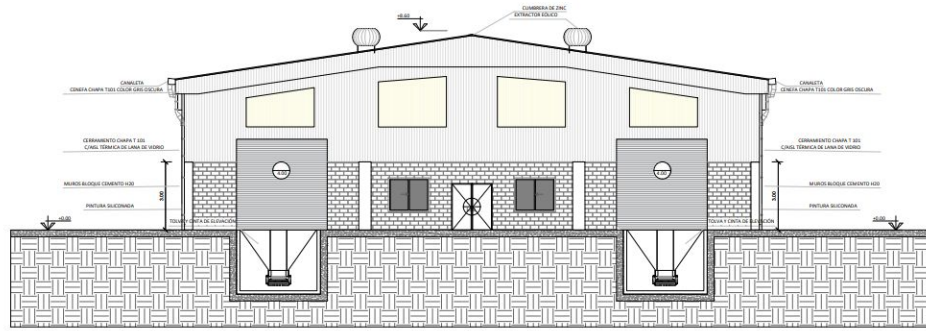
Ministerio de Ambiente y
Desarrollo Sostenible

Secretaría de Control y Monitoreo Ambiental

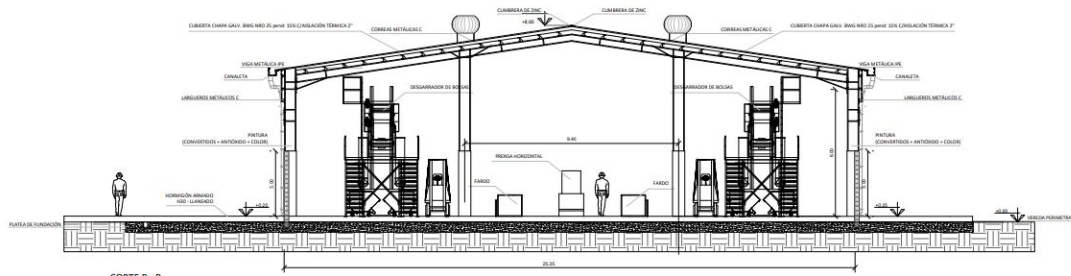


MUNICIPIO
GENERAL ALVARADO

PLANTA DE SEPARACIÓN DE RESIDUOS



CORTE A - A



CORTE B - B



DESARROLLO DE CENTRO DE DISPOSICIÓN FINAL DE RSU Y OBRAS COMPLEMENTARIAS - GENERAL ALVARADO

Ministerio de Ambiente y Desarrollo Sostenible y Secretaría de Control y Monitoreo Ambiental



MUNICIPIO GENERAL ALVARADO

Argentina unida



SECTORES: ÁRIDOS-PODA-VOLUMINOSO-NEUMÁTICOS

Sector áridos
y poda



Neumáticos y

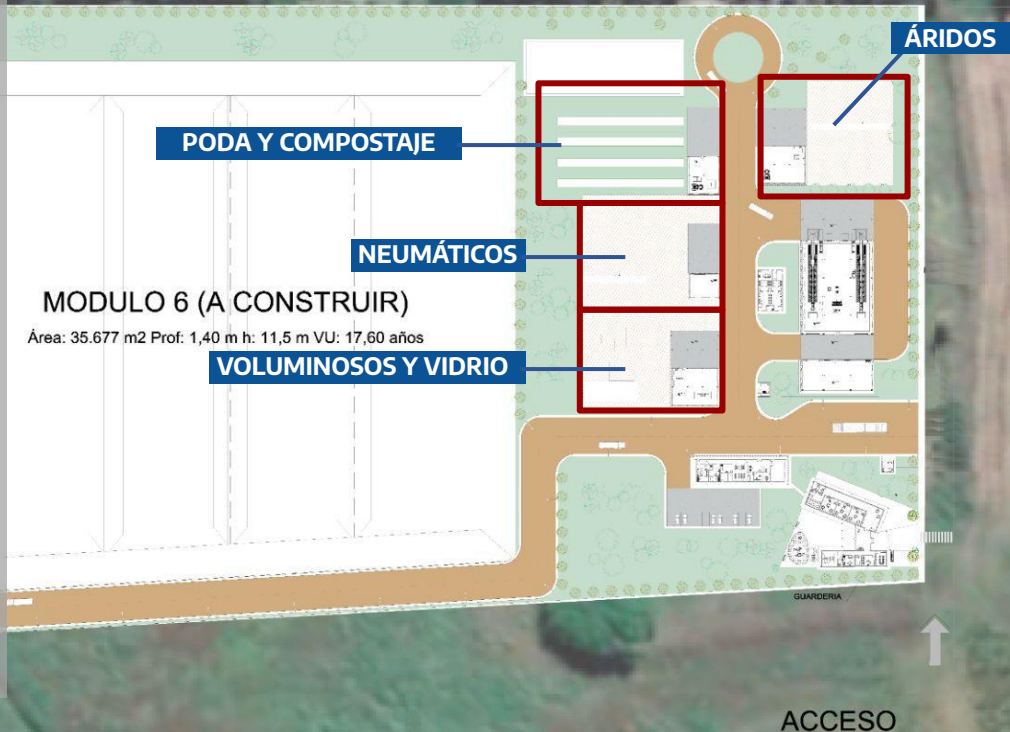
vidrios

+ acopio x red.
volumen



Tratamiento

+ compostaje



SECTOR DE TRATAMIENTO DE ÁRIDOS

MODULO 1 (EXISTENTE)



1,7 tn/día

MODULO 2 (EXISTENTE)

generación diaria
de Áridos

MODULO 3 (EXISTENTE)

MODULO 5 (A CONSTRUIR)

Área: 11.181 m² Prof: 1,40 m h: 11 m VU: 2,40 años

MODULO 6 (A CONSTRUIR)

Área: 35.677 m² Prof: 1,40 m h: 11,5 m VU: 17,60 años

ÁRIDOS



GUARDERIA

ACCESO

Argentina unida



DESARROLLO DE CENTRO DE DISPOSICIÓN FINAL DE RSU Y OBRAS COMPLEMENTARIAS - GENERAL ALVARADO

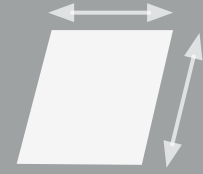
Ministerio de Ambiente y
Desarrollo Sostenible

Secretaría de Control y Monitoreo Ambiental



MUNICIPIO
GENERAL ALVARADO

SECTOR DE TRATAMIENTO DE ÁRIDOS



230 m²

Cubiertos

230 m²

Semicubiertos

Argentina **unida**



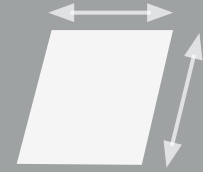
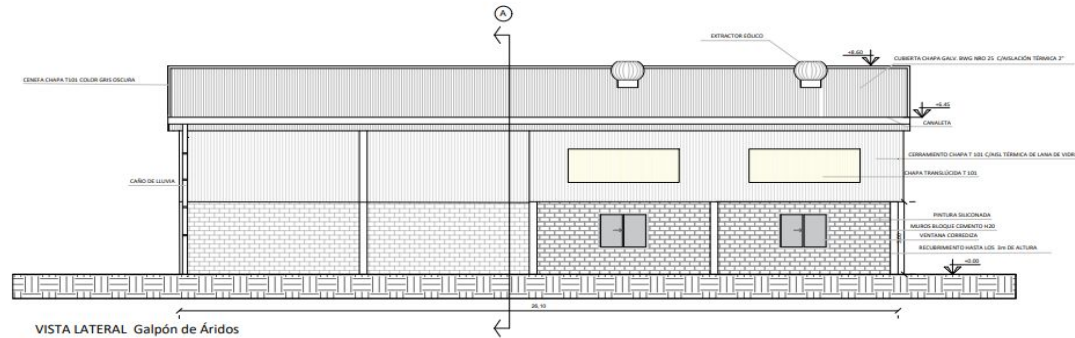
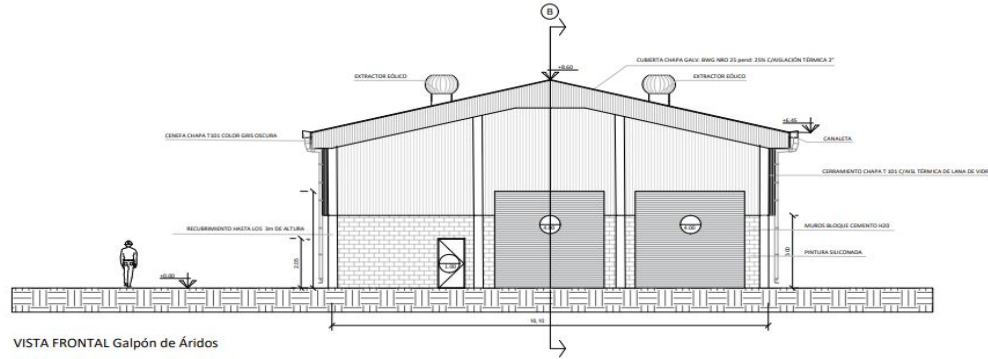
DESARROLLO DE CENTRO DE DISPOSICIÓN FINAL DE RSU Y OBRAS COMPLEMENTARIAS - GENERAL ALVARADO

Ministerio de Ambiente y
Desarrollo Sostenible Secretaría de Control y Monitoreo Ambiental



MUNICIPIO
GENERAL ALVARADO

SECTOR DE TRATAMIENTO DE ÁRIDOS



230 m²

Cubiertos

230 m²

Semicubiertos

Argentina **unida**



DESARROLLO DE CENTRO DE DISPOSICIÓN FINAL DE RSU Y OBRAS COMPLEMENTARIAS - GENERAL ALVARADO

Ministerio de Ambiente y Secretaría de Control y Monitoreo Ambiental
Desarrollo Sostenible



MUNICIPIO
GENERAL ALVARADO

SECTOR DE PODA Y COMPOSTAJE

MODULO 1 (EXISTENTE)



4,9 tn/día

MODULO 2 (EXISTENTE)

generación diaria
de Poda actual

MODULO 3 (EXISTENTE)

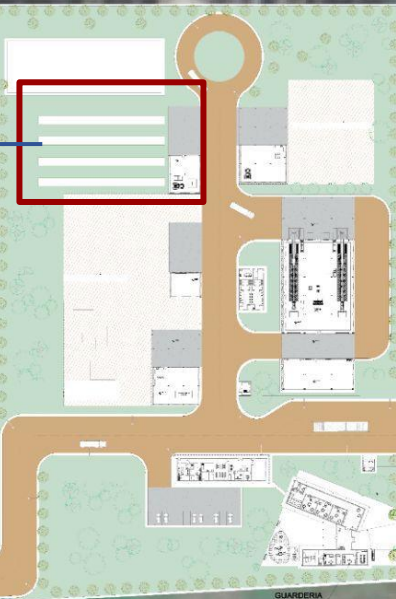
MODULO 5 (A CONSTRUIR)

Área: 11.181 m2 Prof: 1,40 m h: 11 m VU: 2,40 años

MODULO 6 (A CONSTRUIR)

Área: 35.677 m2 Prof: 1,40 m h: 11,5 m VU: 17,60 años

PODA Y COMPOSTAJE



ACCESO

Argentina unida



DESARROLLO DE CENTRO DE DISPOSICIÓN FINAL DE RSU Y OBRAS COMPLEMENTARIAS - GENERAL ALVARADO

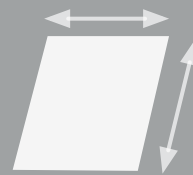
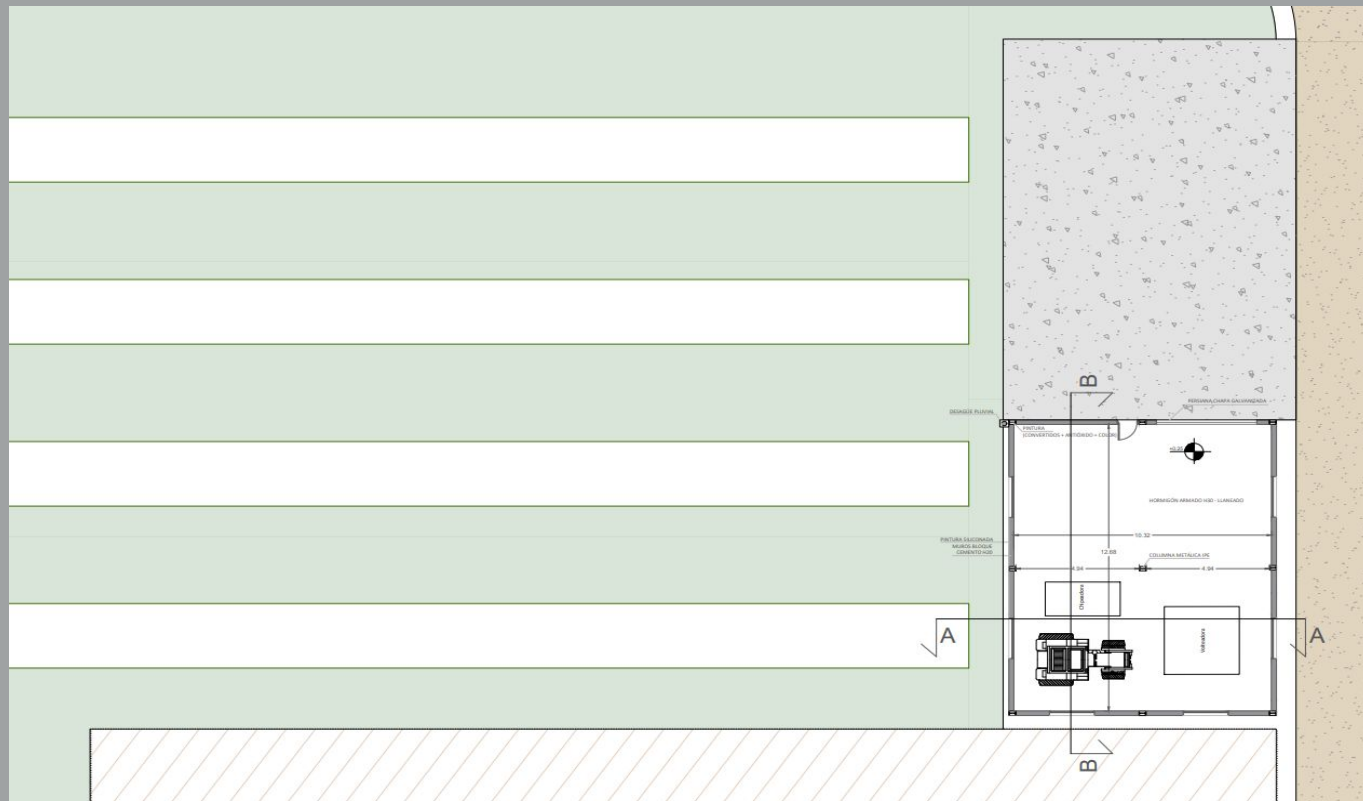
Ministerio de Ambiente y
Desarrollo Sostenible

Secretaría de Control y Monitoreo Ambiental



MUNICIPIO
GENERAL ALVARADO

SECTOR DE PODA Y COMPOSTAJE



140 m²
Cubiertos

Argentina **unida**



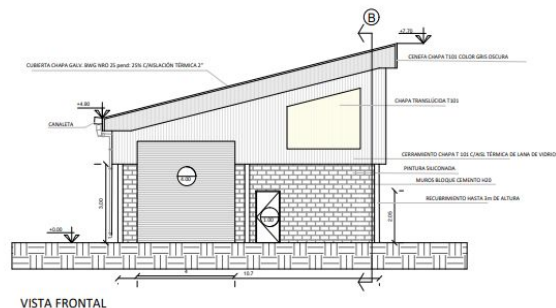
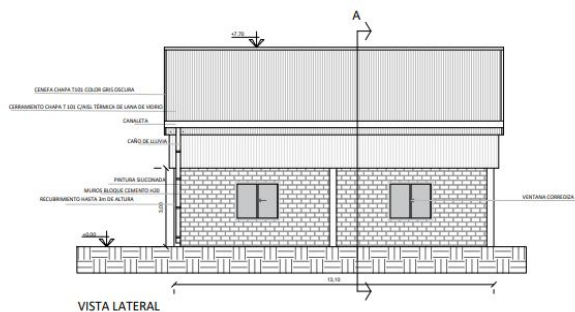
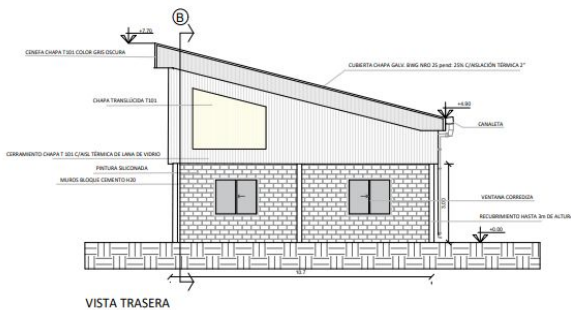
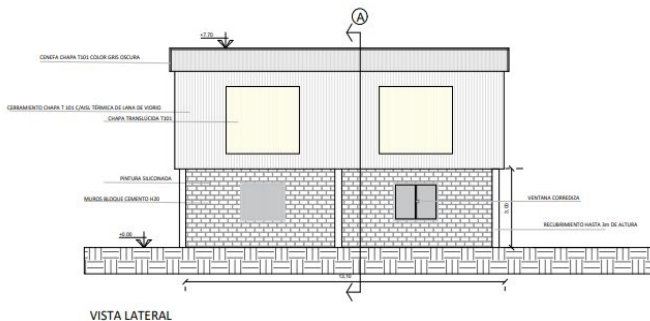
DESARROLLO DE CENTRO DE DISPOSICIÓN FINAL DE RSU Y OBRAS COMPLEMENTARIAS - GENERAL ALVARADO

Ministerio de Ambiente y
Desarrollo Sostenible Secretaría de Control y Monitoreo Ambiental

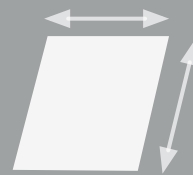


MUNICIPIO
GENERAL ALVARADO

SECTOR DE PODA Y COMPOSTAJE



140 m²
Cubiertos



Argentina unida



DESARROLLO DE CENTRO DE DISPOSICIÓN FINAL DE RSU Y OBRAS COMPLEMENTARIAS - GENERAL ALVARADO

Ministerio de Ambiente y Secretaría de Control y Monitoreo Ambiental
Desarrollo Sostenible



MUNICIPIO
GENERAL ALVARADO

SECTOR DE TRATAMIENTO DE NEUMÁTICOS

MODULO 1 (EXISTENTE)



0,5 tn/día

MODULO 2 (EXISTENTE)

generación diaria
de Neumáticos

MODULO 3 (EXISTENTE)

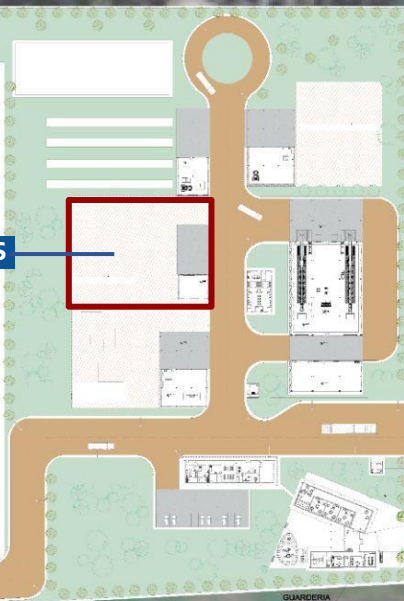
MODULO 5 (A CONSTRUIR)

Área: 11.181 m2 Prof: 1,40 m h: 11 m VU: 2,40 años

MODULO 6 (A CONSTRUIR)

Área: 35.677 m2 Prof: 1,40 m h: 11,5 m VU: 17,60 años

NEUMÁTICOS



ACCESO

Argentina unida



DESARROLLO DE CENTRO DE DISPOSICIÓN FINAL DE RSU Y OBRAS COMPLEMENTARIAS - GENERAL ALVARADO

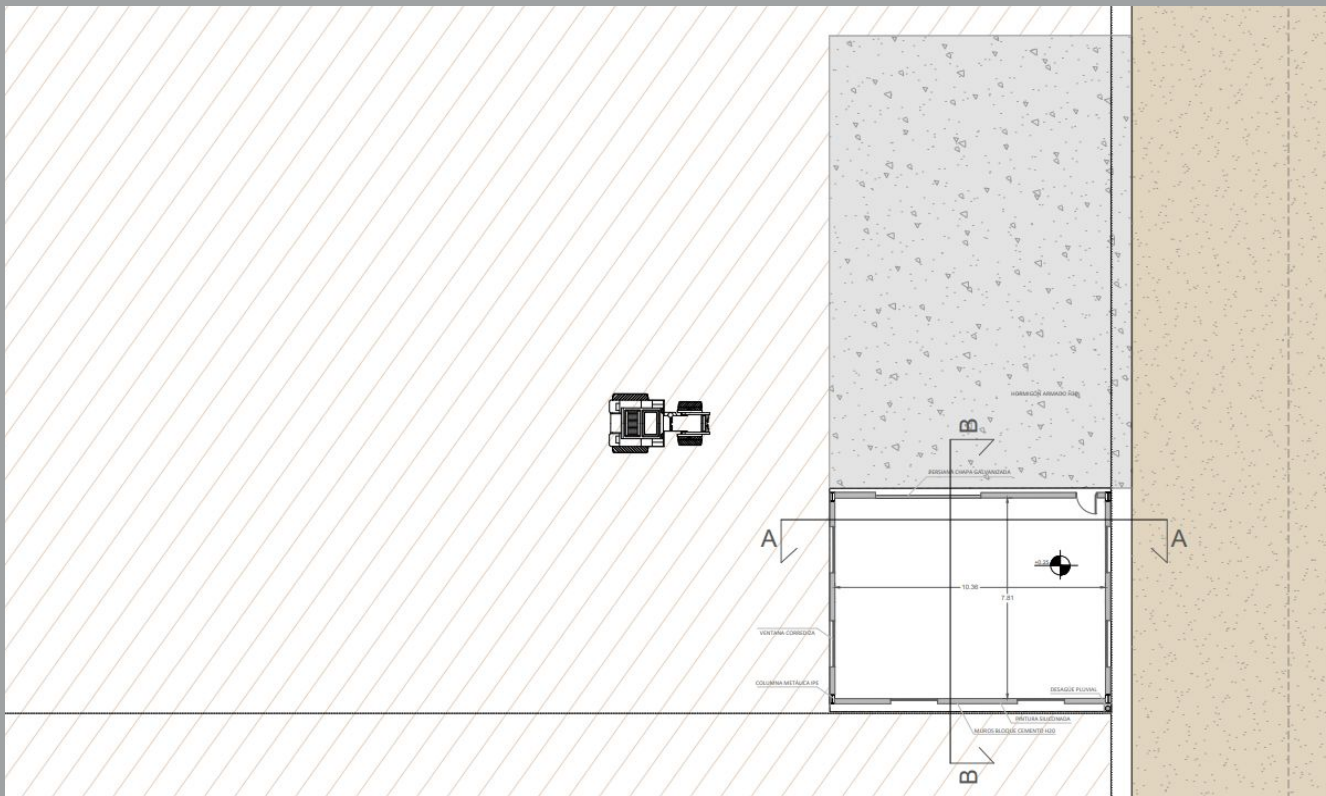
Ministerio de Ambiente y
Desarrollo Sostenible

Secretaría de Control y Monitoreo Ambiental



MUNICIPIO
GENERAL ALVARADO

SECTOR DE TRATAMIENTO DE NEUMÁTICOS



95 m²
Cubiertos

205 m²
Semicubiertos

Argentina unida

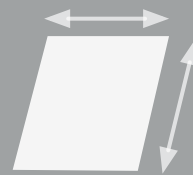
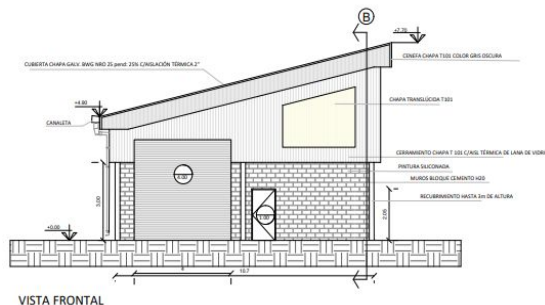
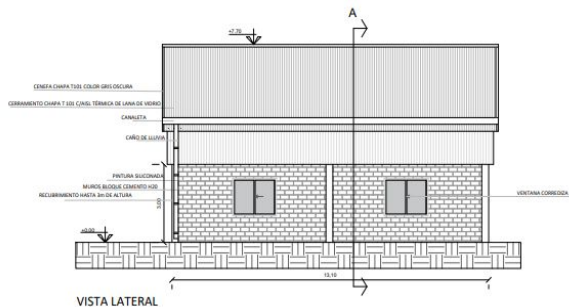
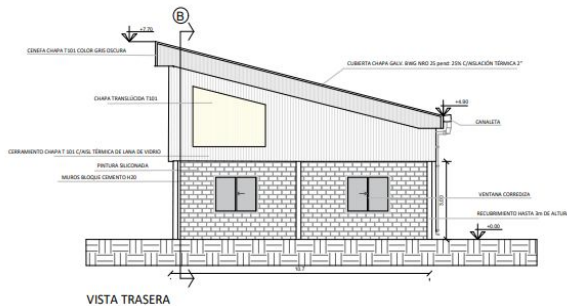
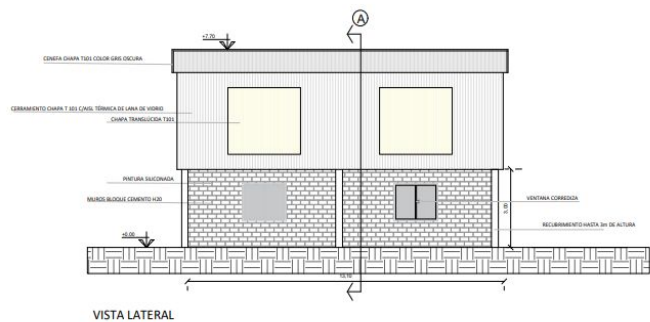


DESARROLLO DE CENTRO DE DISPOSICIÓN FINAL DE RSU Y OBRAS COMPLEMENTARIAS - GENERAL ALVARADO

Ministerio de Ambiente y
Desarrollo Sostenible Secretaría de Control y Monitoreo Ambiental



SECTOR DE TRATAMIENTO DE NEUMÁTICOS



95 m²

Cubiertos

205 m²

Semicubiertos

Argentina unida



DESARROLLO DE CENTRO DE DISPOSICIÓN FINAL DE RSU Y OBRAS COMPLEMENTARIAS - GENERAL ALVARADO

Ministerio de Ambiente y Desarrollo Sostenible Secretaría de Control y Monitoreo Ambiental



MUNICIPIO GENERAL ALVARADO

SECTOR DE VOLUMINOSOS Y VIDRIOS

MODULO 1 (EXISTENTE)



0,4 tn/día

MODULO 2 (EXISTENTE)

generación diaria
de Voluminosos

MODULO 3 (EXISTENTE)



5,1 tn/día

MODULO 5 (A CONSTRUIR)

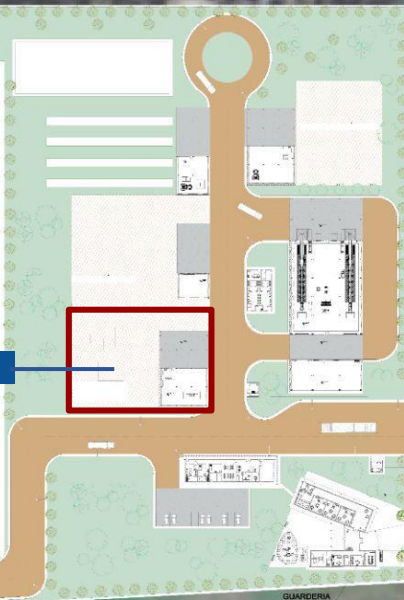
Área: 11.181 m2 Prof: 1,40 m h: 11 m VU: 2,40 años

generación diaria
de Vidrios

MODULO 6 (A CONSTRUIR)

Área: 35.677 m2 Prof: 1,40 m h: 11,5 m VU: 17,60 años

VOLUMINOSOS Y VIDRIO



Argentina unida



DESARROLLO DE CENTRO DE DISPOSICIÓN FINAL DE RSU Y OBRAS COMPLEMENTARIAS - GENERAL ALVARADO

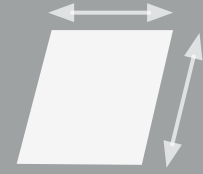
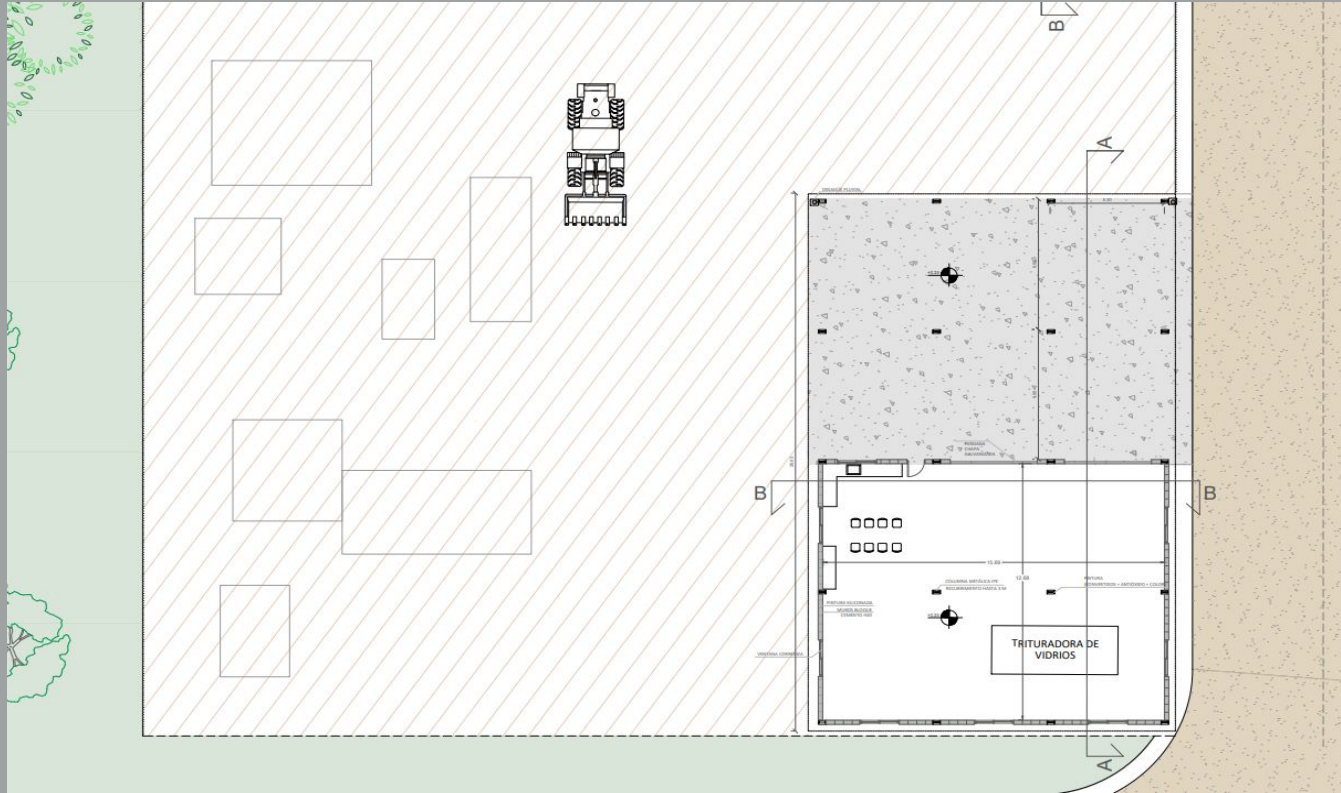
Ministerio de Ambiente y
Desarrollo Sostenible

Secretaría de Control y Monitoreo Ambiental



MUNICIPIO
GENERAL ALVARADO

SECTOR DE VOLUMINOSOS Y VIDRIOS



230 m²

Cubiertos

230 m²

Semicubiertos

Argentina unida



DESARROLLO DE CENTRO DE DISPOSICIÓN FINAL DE RSU Y OBRAS COMPLEMENTARIAS - GENERAL ALVARADO

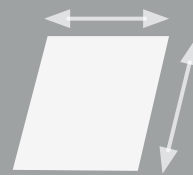
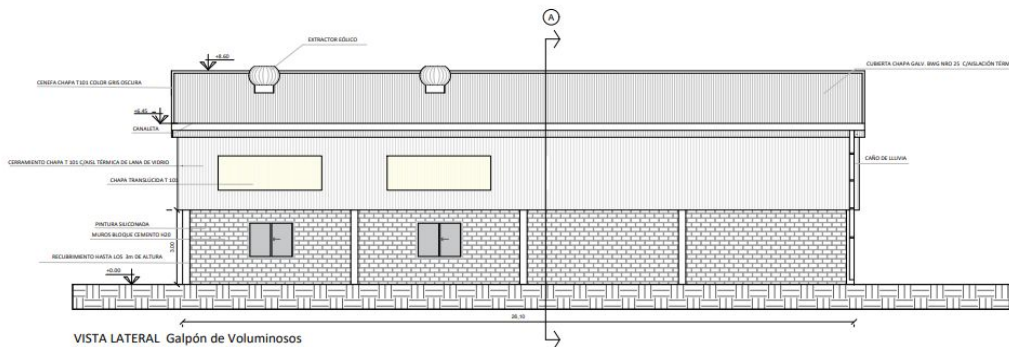
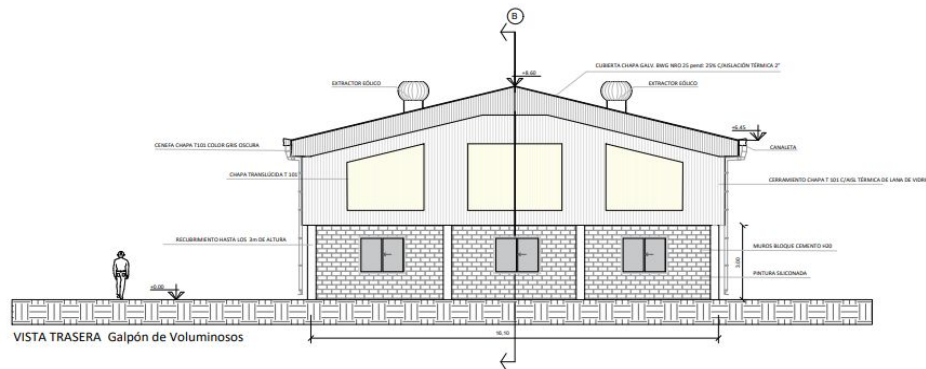
Ministerio de Ambiente y
Desarrollo Sostenible

Secretaría de Control y Monitoreo Ambiental



MUNICIPIO
GENERAL ALVARADO

SECTOR DE VOLUMINOSOS Y VIDRIOS



230 m²

Cubiertos

230 m²

Semicubiertos

Argentina unida



DESARROLLO DE CENTRO DE DISPOSICIÓN FINAL DE RSU Y OBRAS COMPLEMENTARIAS - GENERAL ALVARADO

Ministerio de Ambiente y Secretaría de Control y Monitoreo Ambiental
Desarrollo Sostenible



MUNICIPIO
GENERAL ALVARADO

SECTOR DE ADMINISTRACIÓN

MODULO 1 (EXISTENTE)

MODULO 2 (EXISTENTE)

MODULO 3 (EXISTENTE)

MODULO 5 (A CONSTRUIR)

Área: 11.181 m² Prof: 1,40 m h: 11 m VU: 2,40 años

MODULO 6 (A CONSTRUIR)

Área: 35.677 m² Prof: 1,40 m h: 11,5 m VU: 17,60 años

ADMINISTRACIÓN Y
VESTUARIO

GUARDERIA

ACCESO

Argentina unida



DESARROLLO DE CENTRO DE DISPOSICIÓN FINAL DE RSU Y OBRAS COMPLEMENTARIAS - GENERAL ALVARADO

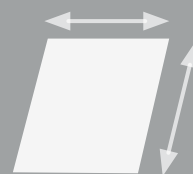
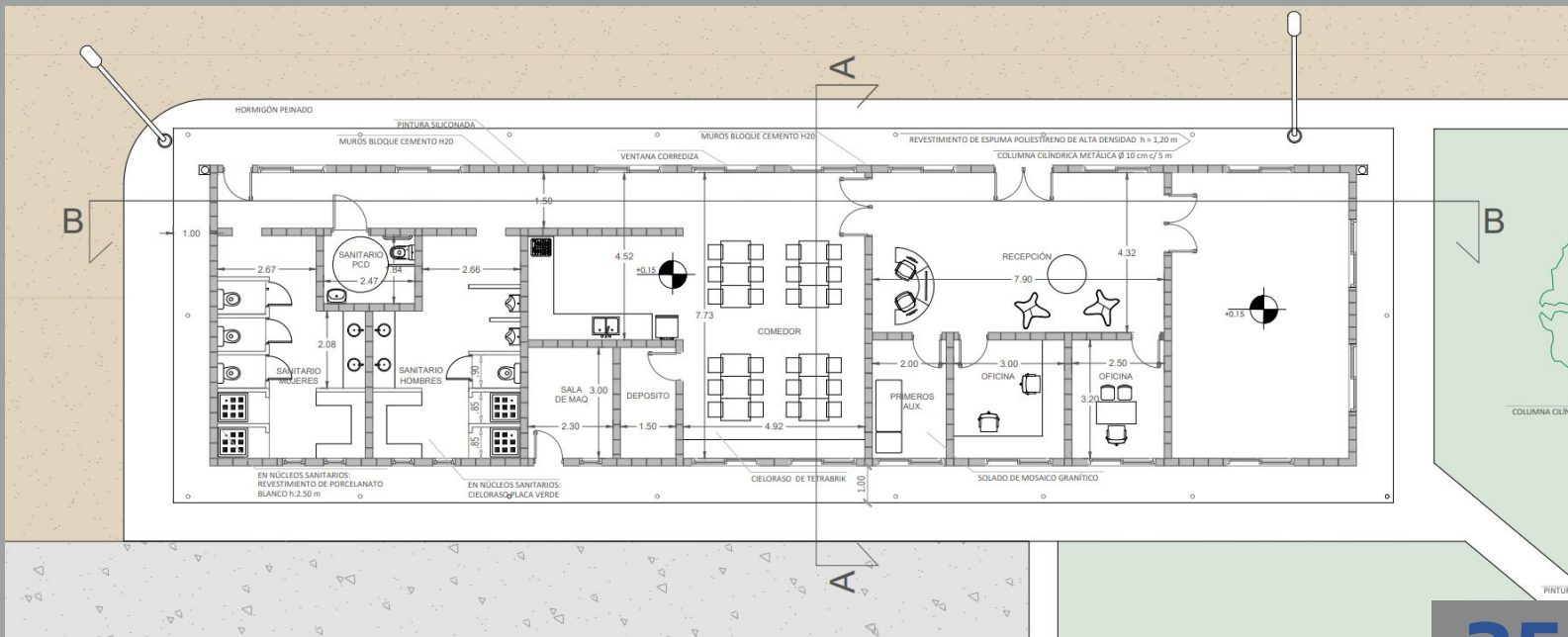
Ministerio de Ambiente y
Desarrollo Sostenible

Secretaría de Control y Monitoreo Ambiental



MUNICIPIO
GENERAL ALVARADO

SECTOR DE ADMINISTRACIÓN



250 m²
Cubiertos

DESARROLLO DE CENTRO DE DISPOSICIÓN FINAL DE RSU Y OBRAS COMPLEMENTARIAS - GENERAL ALVARADO

Ministerio de Ambiente y
Desarrollo Sostenible

Secretaría de Control y Monitoreo Ambiental

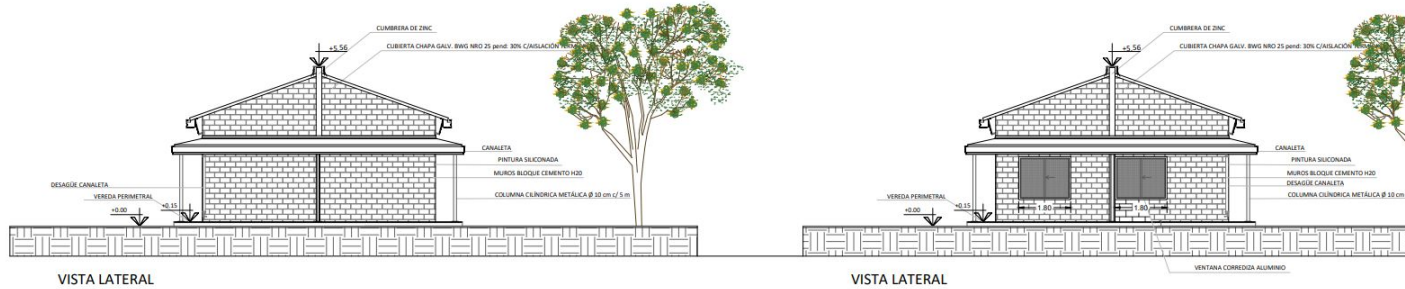
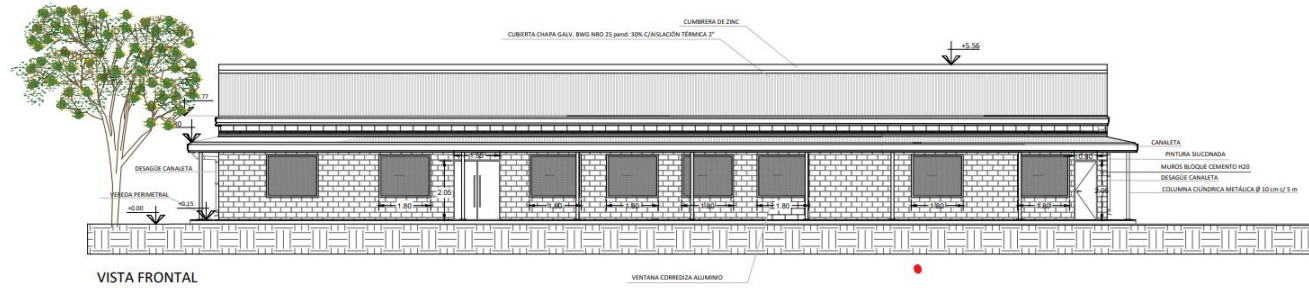


MUNICIPIO
GENERAL ALVARADO

Argentina unida



SECTOR DE ADMINISTRACIÓN



250 m²
Cubiertos

DESARROLLO DE CENTRO DE DISPOSICIÓN FINAL DE RSU Y OBRAS COMPLEMENTARIAS - GENERAL ALVARADO

Ministerio de Ambiente y
Desarrollo Sostenible

Secretaría de Control y Monitoreo Ambiental



MUNICIPIO
GENERAL ALVARADO

Argentina unida



EDIFICIO MATERNAL - GUARDERÍA

MODULO 1 (EXISTENTE)

MODULO 2 (EXISTENTE)

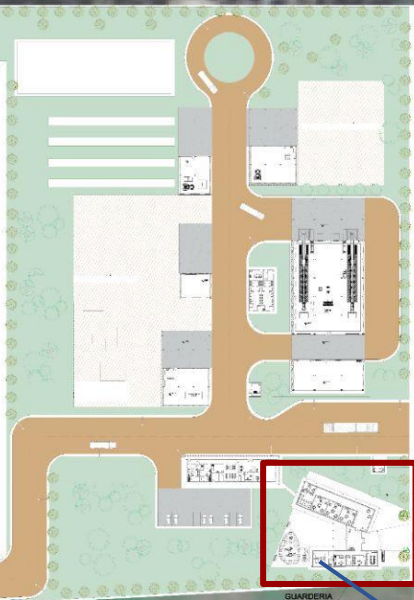
MODULO 3 (EXISTENTE)

MODULO 5 (A CONSTRUIR)

Área: 11.181 m2 Prof: 1,40 m h: 11 m VU: 2,40 años

MODULO 6 (A CONSTRUIR)

Área: 35.677 m2 Prof: 1,40 m h: 11,5 m VU: 17,60 años



ACCESO

GUARDERÍA

Argentina unida



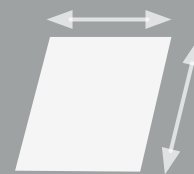
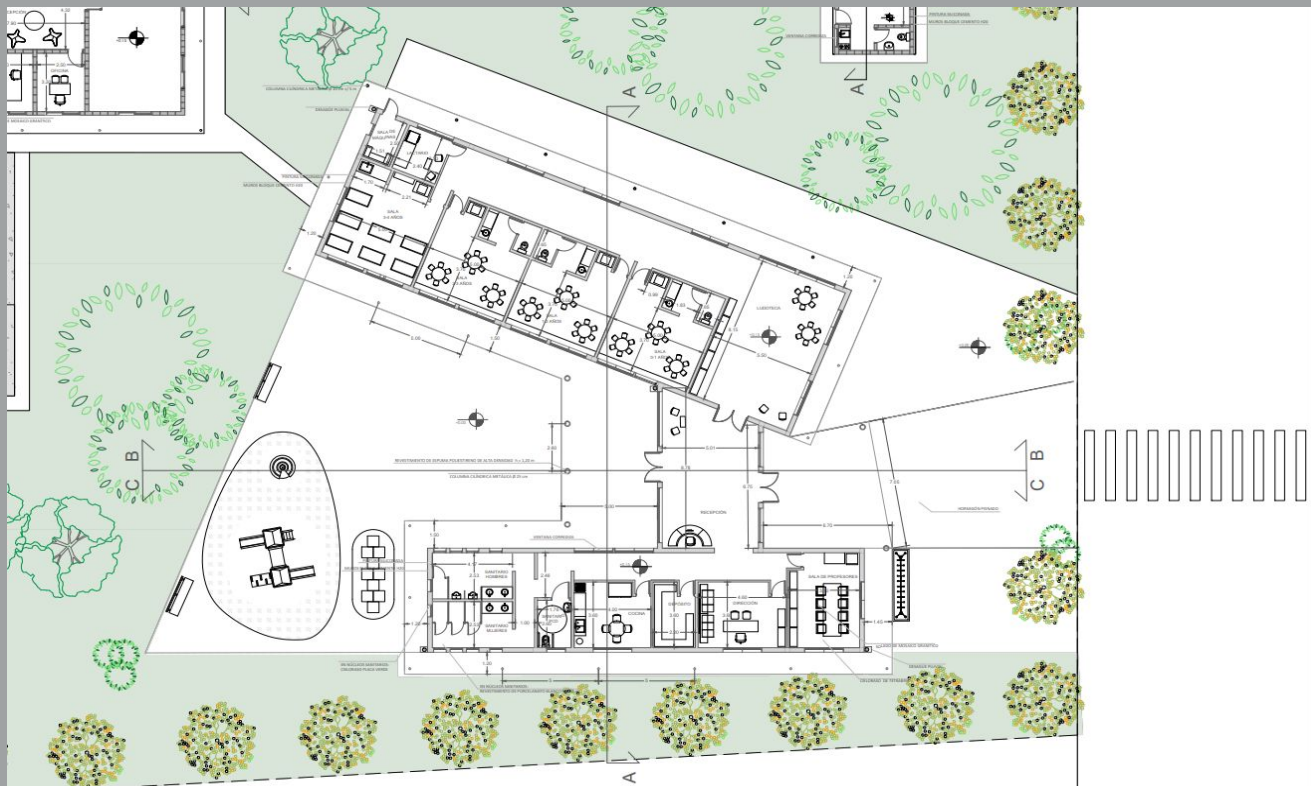
DESARROLLO DE CENTRO DE DISPOSICIÓN FINAL DE RSU Y OBRAS COMPLEMENTARIAS - GENERAL ALVARADO

Ministerio de Ambiente y Desarrollo Sostenible Secretaría de Control y Monitoreo Ambiental



MUNICIPIO GENERAL ALVARADO

EDIFICIO MATERNAL - GUARDERÍA



405 m²

Cubiertos

225 m²

Semicubiertos

Argentina **unida**

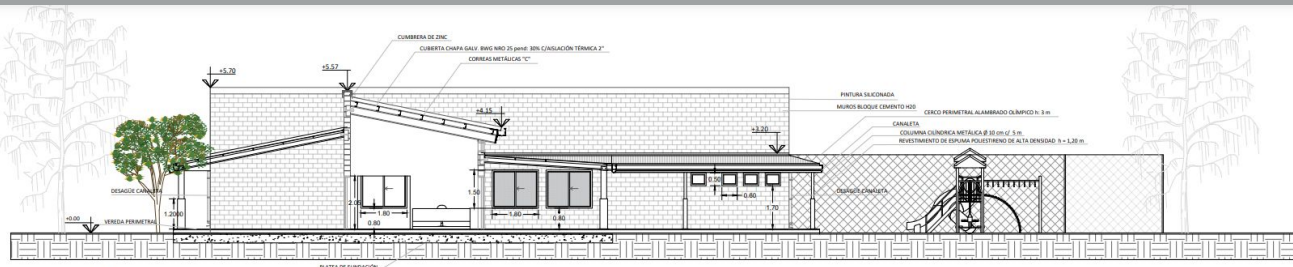


DESARROLLO DE CENTRO DE DISPOSICIÓN FINAL DE RSU Y OBRAS COMPLEMENTARIAS - GENERAL ALVARADO

Ministerio de Ambiente y
Desarrollo Sostenible Secretaría de Control y Monitoreo Ambiental



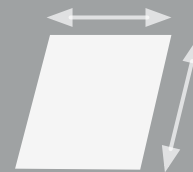
EDIFICIO MATERNAL - GUARDERÍA



CORTE C-C - Guardería



VISTA FRONTAL - Guardería



405 m²

Cubiertos

225 m²

Semicubiertos

Argentina unida



DESARROLLO DE CENTRO DE DISPOSICIÓN FINAL DE RSU Y OBRAS COMPLEMENTARIAS - GENERAL ALVARADO

Ministerio de Ambiente y
Desarrollo Sostenible

Secretaría de Control y Monitoreo Ambiental



MUNICIPIO
GENERAL ALVARADO

EDIFICIO MATERNAL - GUARDERÍA



DESARROLLO DE CENTRO DE DISPOSICIÓN FINAL DE RSU Y OBRAS COMPLEMENTARIAS - GENERAL ALVARADO

Ministerio de Ambiente y
Desarrollo Sostenible Secretaría de Control y Monitoreo Ambiental



MUNICIPIO
GENERAL ALVARADO

Argentina **unida**



OBRA CIVIL



- Módulo de disposición final relleno sanitario.
- Planta de tratamiento de lixiviados.
- Construcción de Planta de separación.
- Planta de neumáticos usados de vehículos.
- Planta de tratamiento de vidrios y voluminosos.
- Planta de tratamiento de restos de poda y nave de compostaje.
- Control de ingreso y la báscula de pesaje
- Servicios: vestuarios y sector de descanso.
- Centro de Interpretación Ambiental y Administración.
- Edificio maternal - guardería.
- Edificio de grupo electrógeno.
- Garita de control de acceso

Argentina **unida**



DESARROLLO DE CENTRO DE DISPOSICIÓN FINAL DE RSU Y OBRAS COMPLEMENTARIAS - GENERAL ALVARADO

Ministerio de Ambiente y
Desarrollo Sostenible

Secretaría de Control y Monitoreo Ambiental



MUNICIPIO
GENERAL ALVARADO

EQUIPAMIENTO



Grupo electrógeno
Equipo hidrolavado a presión
Trituradora de poliestireno expandido
Camión con caja de carga lateral
Balanza electrónica
Computadoras completas
Impresora
Proyector
Tolvas de recepción
Cintas de elevación
Desgarrador de bolsas
Cintas de clasificación 3 tn/hora
Cintas de salida de material no seleccionado
Prensa enfardadora vertical
Prensa horizontal para envases y latas
Balanza de piso
Contenedores móviles
Contenedores abiertos apilable. Sistema Roll off
Minicargadora
Balanza de piso con impresora
Máquina chipeadora

Tractor con toma para fuerza hidráulica 110 hp
Removedor de compost de arrastre
Zaranda Trommel
Trituradora de cascote
Guillotina de neumáticos
Trituradora de vidrio
Bombas y accesorios extracción pluviales
Bomba para extracción de lixiviados 30m³/h
Tanque cisterna 8 m³
Tractor 110 HP (2)
Rodillo Vibrocompactador 92HP
Capacho para combustible 2m³
Topadora s/orugas de 150 HP
Retroexcavadora sobre orugas de 135 HP
Equipo de iluminación portátil de 20 kva

Argentina unida



DESARROLLO DE CENTRO DE DISPOSICIÓN FINAL DE RSU Y OBRAS COMPLEMENTARIAS - GENERAL ALVARADO

Ministerio de Ambiente y
Desarrollo Sostenible

Secretaría de Control y Monitoreo Ambiental



MUNICIPIO
GENERAL ALVARADO

ESTIMADO PUESTOS DE TRABAJO

Centro de Ambiental Gral. Alvarado	
Control	1
Vigilancia	1
Planta de separación	70 alta; 40 baja
Poda y compostaje	3 alta; 2 baja
Sector neumáticos	3 alta; 2 baja
Sector vidrio y voluminosos	3 alta; 2 baja
Planta de áridos	3 alta; 2 baja
Guardería	28
Centro de Interpretación Ambiental	11
Jefe de Ambiente, higiene y seguridad	1
Técnico seguridad	1
TOTAL ESTIMADO PUESTOS OPERATIVOS	89 alta; 68 baja

Disposición Final Gral. Alvarado

Operación del Relleno Sanitario

5 alta; 3 baja

130/ 94

estimado puestos de trabajo
para funcionamiento CA según
estacionalidad

6

puestos existentes

34

puestos estimados para el
desarrollo de la obra

DESARROLLO DE CENTRO DE DISPOSICIÓN FINAL DE RSU Y OBRAS COMPLEMENTARIAS - GENERAL ALVARADO

Ministerio de Ambiente y
Desarrollo Sostenible

Secretaría de Control y Monitoreo Ambiental



MUNICIPIO
GENERAL ALVARADO

Argentina **unida**



PLAN DE INCLUSIÓN (PISO)

ETAPAS:

1

RELEVAMIENTO

2

ELABORACIÓN DE PLAN DE TRABAJO

3

DISEÑO DEL SISTEMA

4

IMPLEMENTACIÓN- SOSTENIMIENTO

5

MONITOREO

DESARROLLO DE CENTRO DE DISPOSICIÓN FINAL DE RSU Y OBRAS COMPLEMENTARIAS - GENERAL ALVARADO

Ministerio de Ambiente y
Desarrollo Sostenible

Secretaría de Control y Monitoreo Ambiental

PLAN DE INCLUSIÓN (PISO)



1. RELEVAMIENTO

- **Censo Socioambiental** a Recuperadores Urbanos
- **Jornadas de Consulta con Recuperadores** - Mecanismo de Consultas
- **Mesas de Trabajo** con Recuperadores del BCA, representantes de MAyDS, referentes del Municipio, otras Cooperativas, recolectores de calle.

DESARROLLO DE CENTRO DE DISPOSICIÓN FINAL DE RSU Y OBRAS COMPLEMENTARIAS - GENERAL ALVARADO

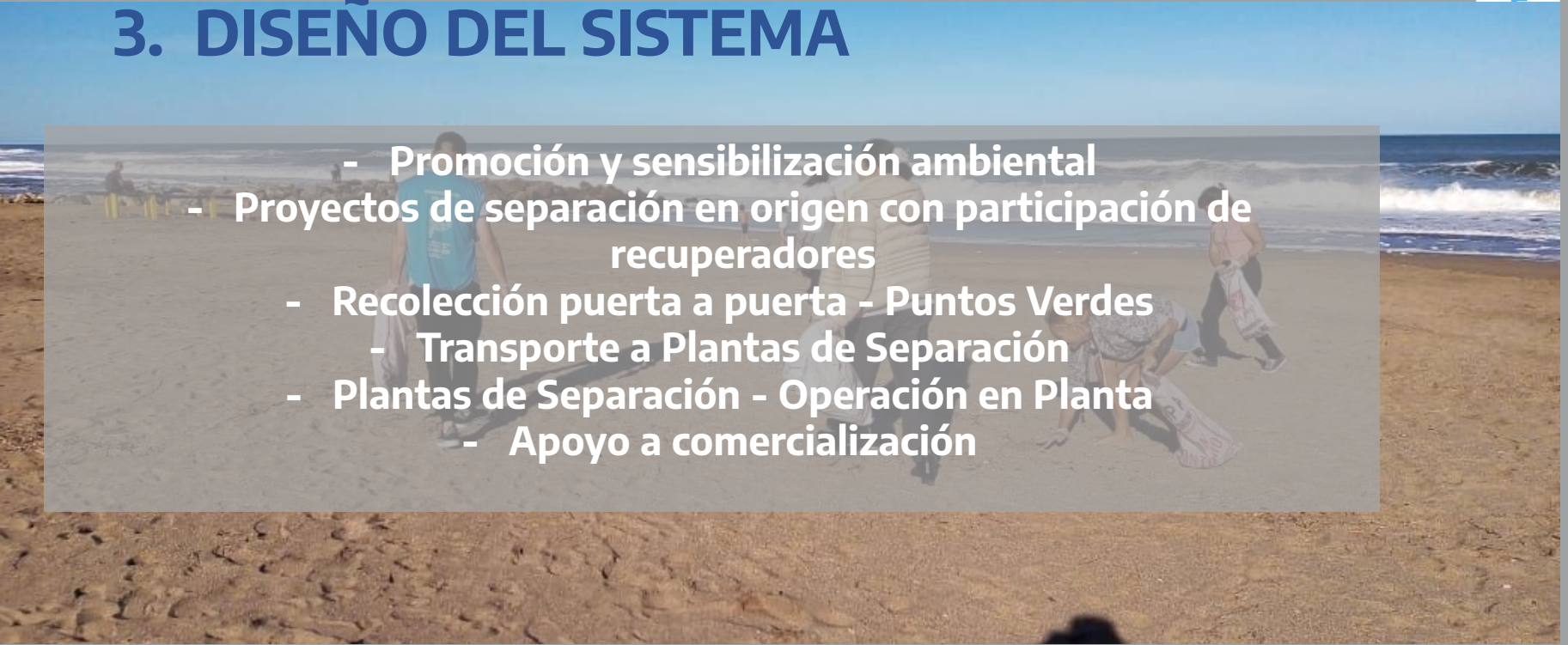
PLAN DE INCLUSIÓN (PISO)

2. ELABORACIÓN DE PLAN DE TRABAJO

- **Diseño de un sistema de trabajo** con inclusión social
- **Jornadas de trabajo** con Recuperadores Urbanos
- **Capacitaciones y Talleres**
- **Adquisición de equipamiento y elementos de protección personal** - mejora en condiciones de trabajo
- **Abordaje de problemáticas sociales** - Consumo problemático, niñez y género

PLAN DE INCLUSIÓN (PISO)

3. DISEÑO DEL SISTEMA

- 
- Promoción y sensibilización ambiental
 - Proyectos de separación en origen con participación de recuperadores
 - Recolección puerta a puerta - Puntos Verdes
 - Transporte a Plantas de Separación
 - Plantas de Separación - Operación en Planta
 - Apoyo a comercialización

DESARROLLO DE CENTRO DE DISPOSICIÓN FINAL DE RSU Y OBRAS COMPLEMENTARIAS - GENERAL ALVARADO

Ministerio de Ambiente y
Desarrollo Sostenible

Secretaría de Control y Monitoreo Ambiental

PLAN DE INCLUSIÓN (PISO)

4. IMPLEMENTACIÓN /SOSTENIMIENTO

- **MAYDS:** Acompañamiento, apoyo técnico en el diseño, implementación y monitoreo del PISO.
- **El Municipio** se ocupa de la operación, mantenimiento y administración una vez concluidas las obras.
- **Posibles herramientas de financiamiento:**
 - Fondos propios de Municipios involucrados
 - Ingreso Recuperadores: comercialización de materiales
 - Ingreso Recuperadores: Programas Nacionales de Empleo

PLAN DE INCLUSIÓN (PISO)

5. MONITOREO

Durante la implementación del proyecto se utilizarán indicadores de medición para evaluar el proceso de inclusión social de los recuperadores.

Argentina unida



Ministerio de Ambiente
y Desarrollo Sostenible
Argentina



**MUNICIPIO
GENERAL ALVARADO**

