

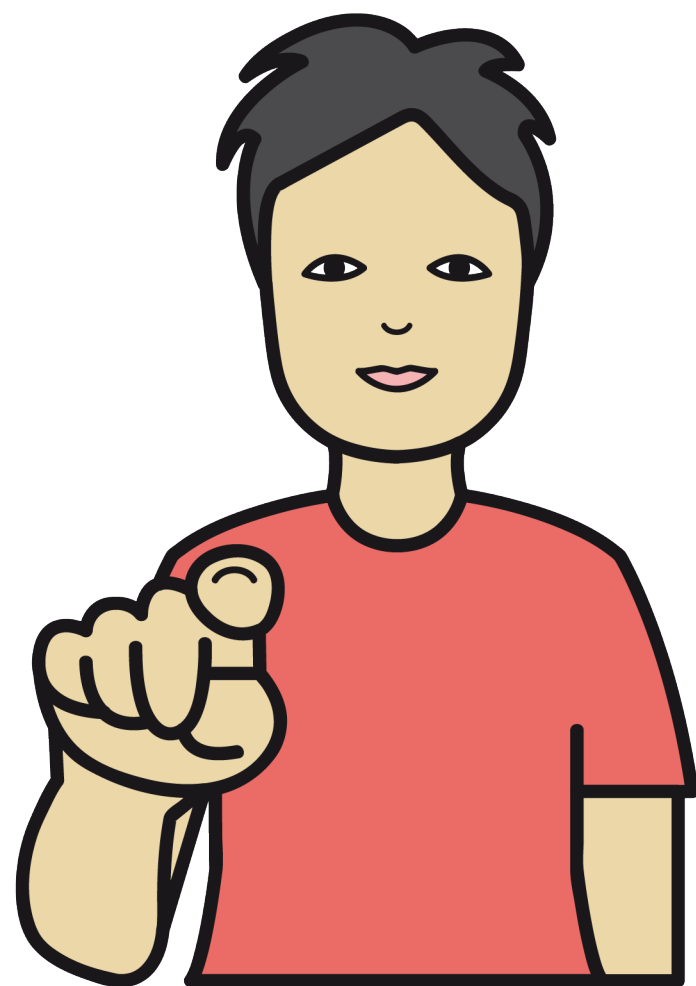
Audiencias Públicas

Nueva Ley de Discapacidad



Agencia
Nacional de
Discapacidad

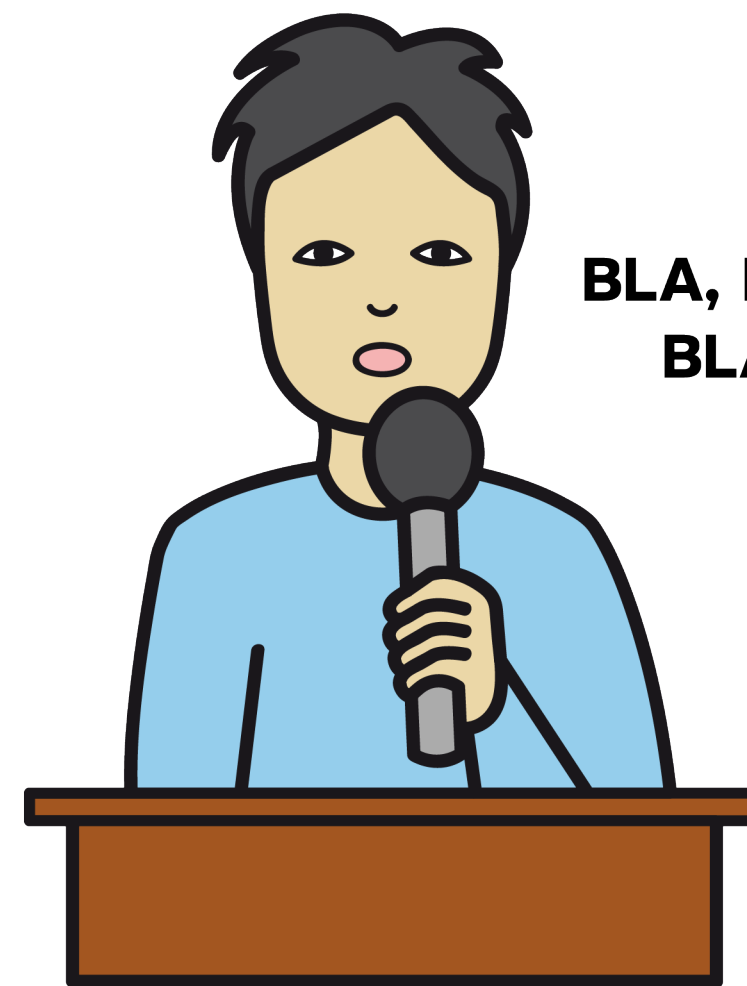
Vos te anotaste para ser orador



VOS



TE ANOTASTE



**BLA, BLA
BLA**

PARA SER ORADOR

En la audiencia por la nueva Ley de Discapacidad

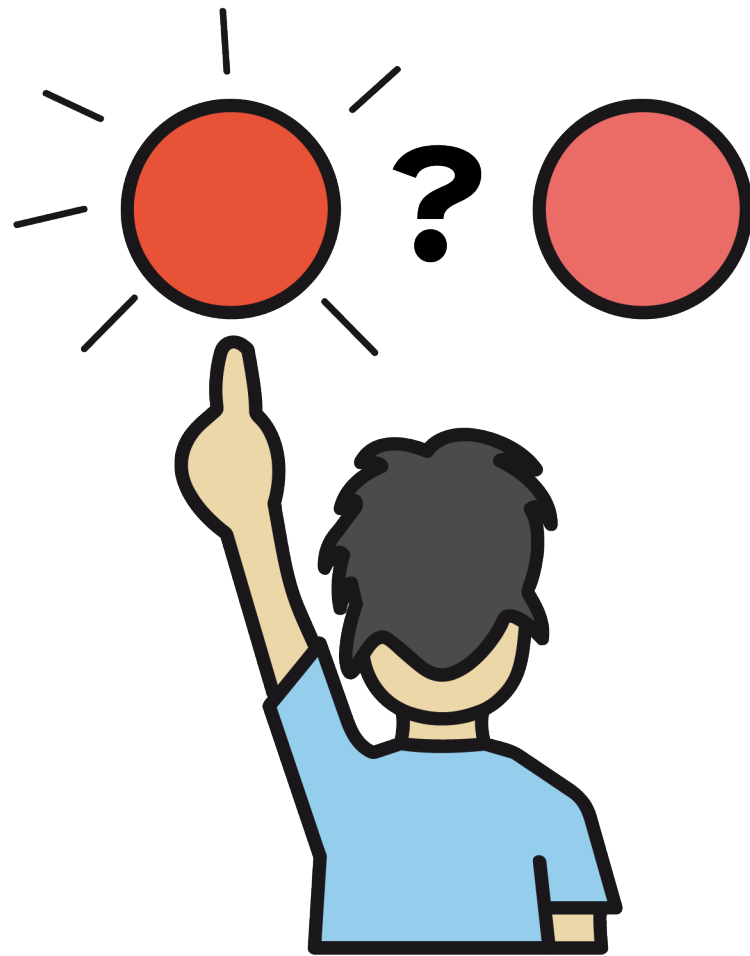


AUDIENCIA PÚBLICA



LEY DE DISCAPACIDAD

Elegiste un Eje Temático

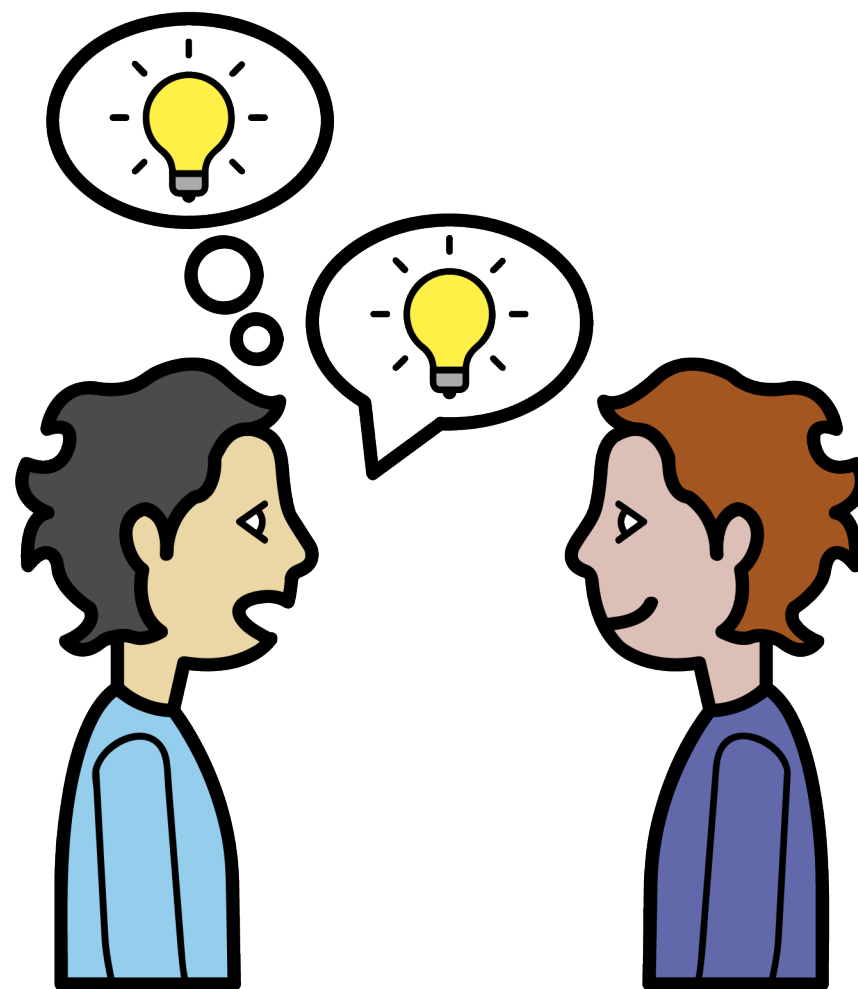


ELEGISTE

A rectangular box with a black border. At the top, the word "TEMA" is written in large, bold, black capital letters. Below the title are three rows, each consisting of a square checkbox on the left and two horizontal lines on the right. The middle checkbox is checked with a green checkmark.

UN EJE TEMÁTICO

Vas a compartir una exposición
con las personas presentes en la audiencia



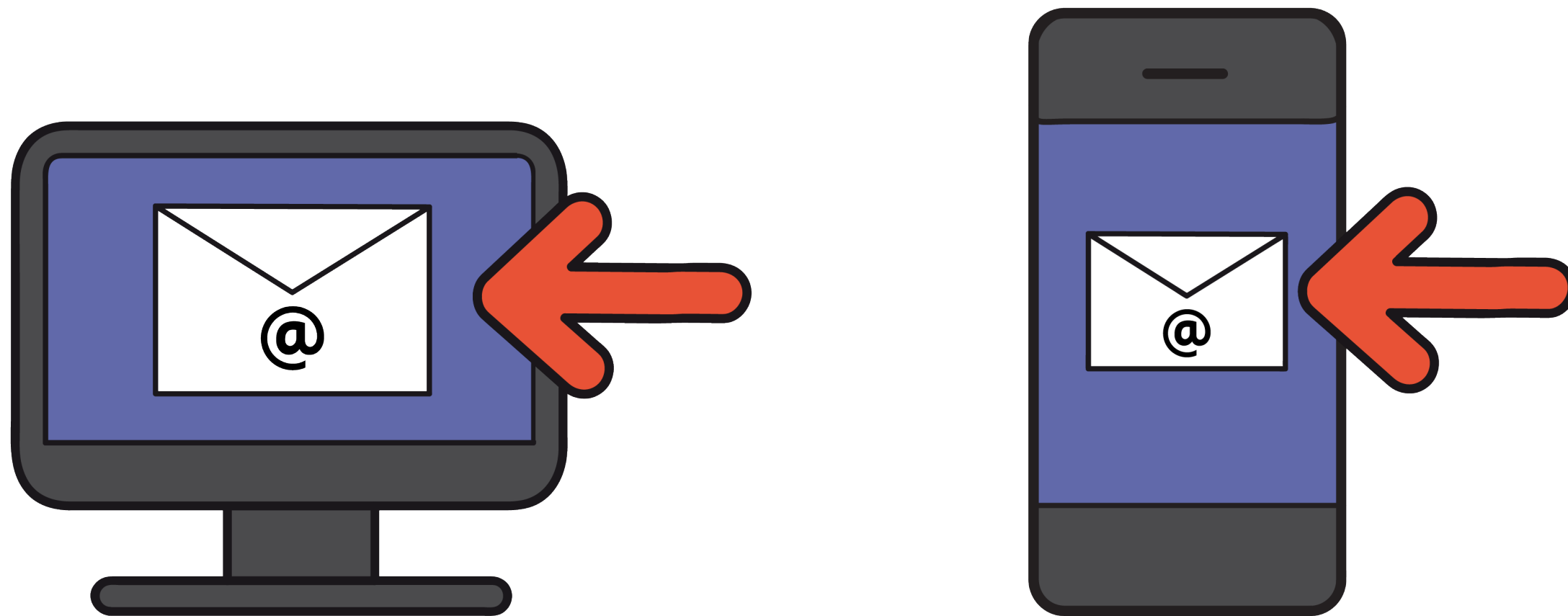
COMPARTIR



CON LOS PRESENTES

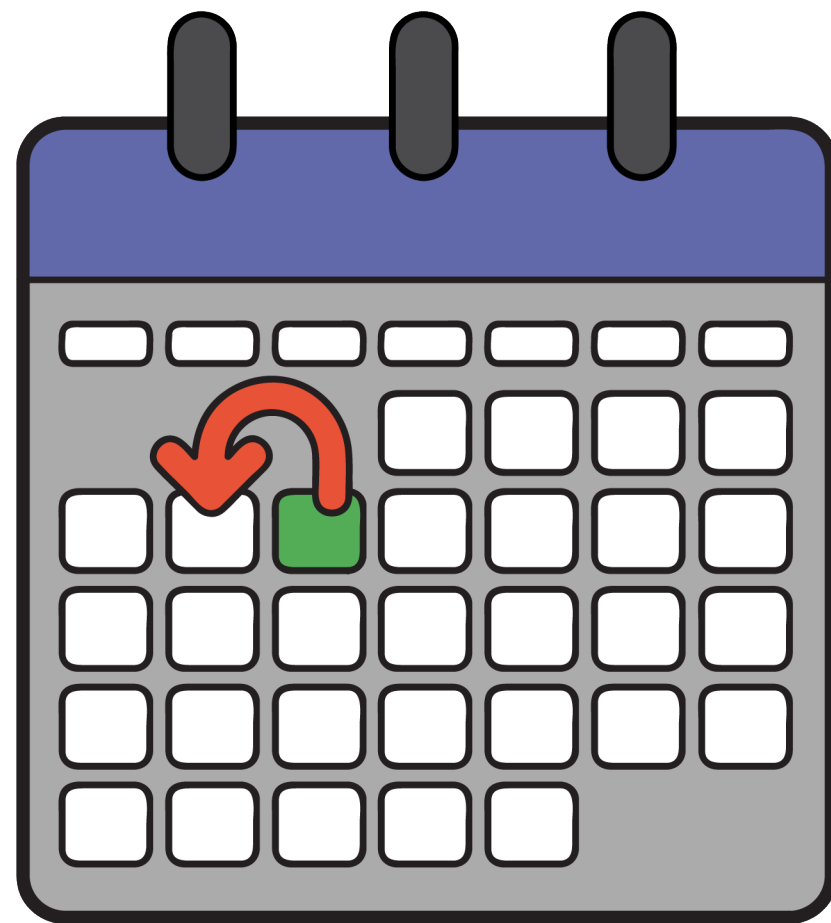


Vas a recibir un mail



RECIBIRÁS UN MAIL

24 horas antes de la audiencia



1 DÍA ANTES

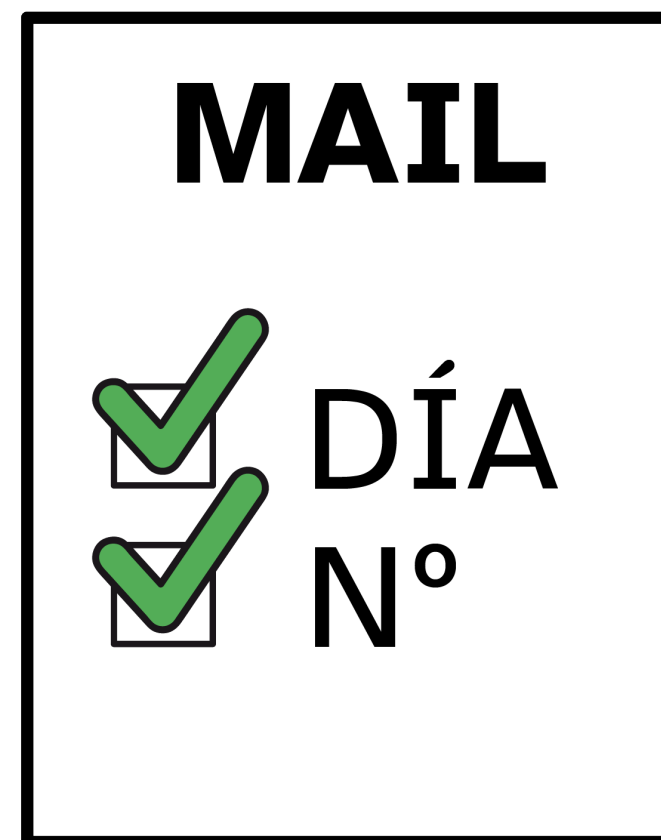


24 HORAS ANTES

Un mail con el día que tenés que ir
y el número de orden

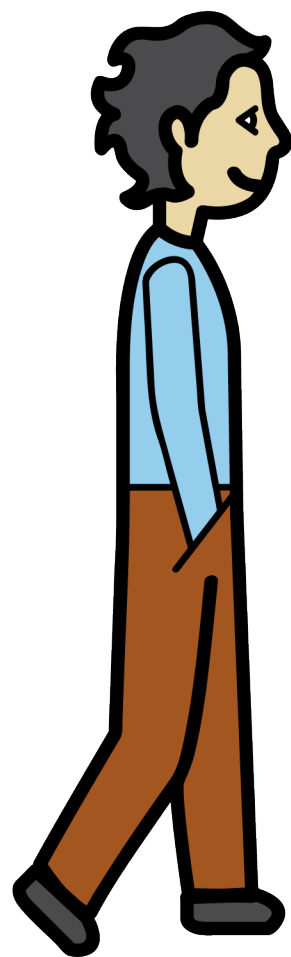


MAIL

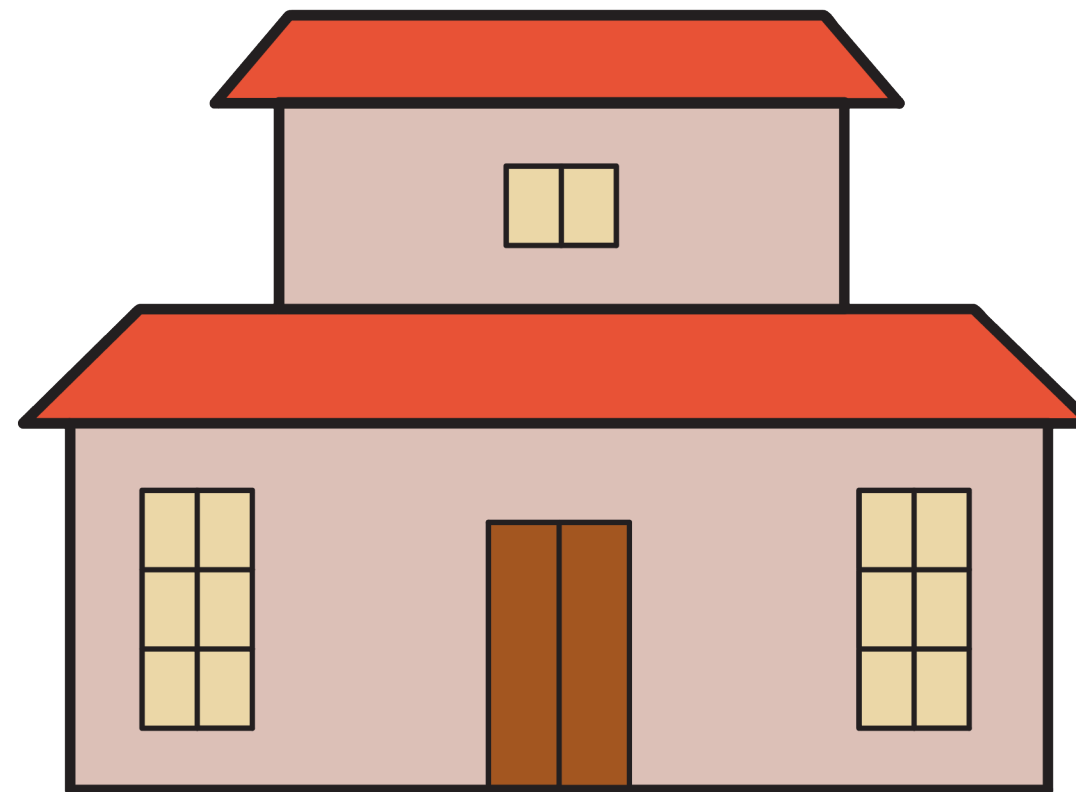
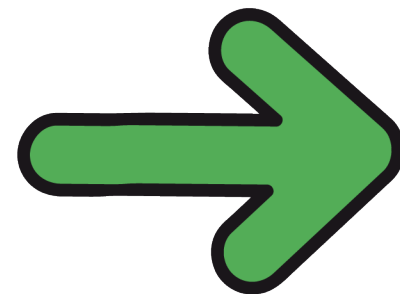


DÍA Y NÚMERO DE ORDEN

Vas a acudir al lugar donde se realiza la audiencia



VAS A IR

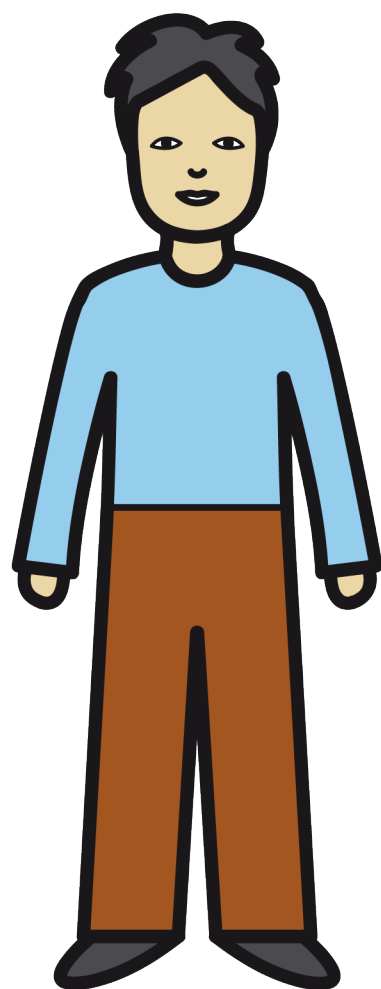


LUGAR DE LA AUDIENCIA

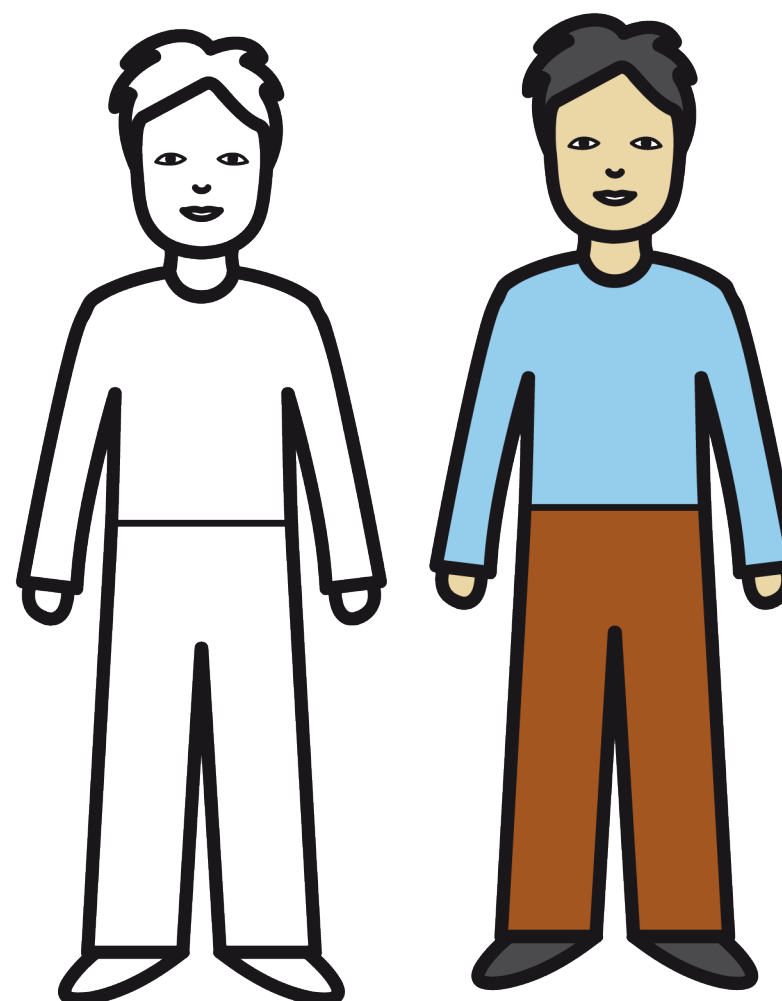


Accesibilidad
producida por ANDIS

Podés ir solo o acompañado



SOLO



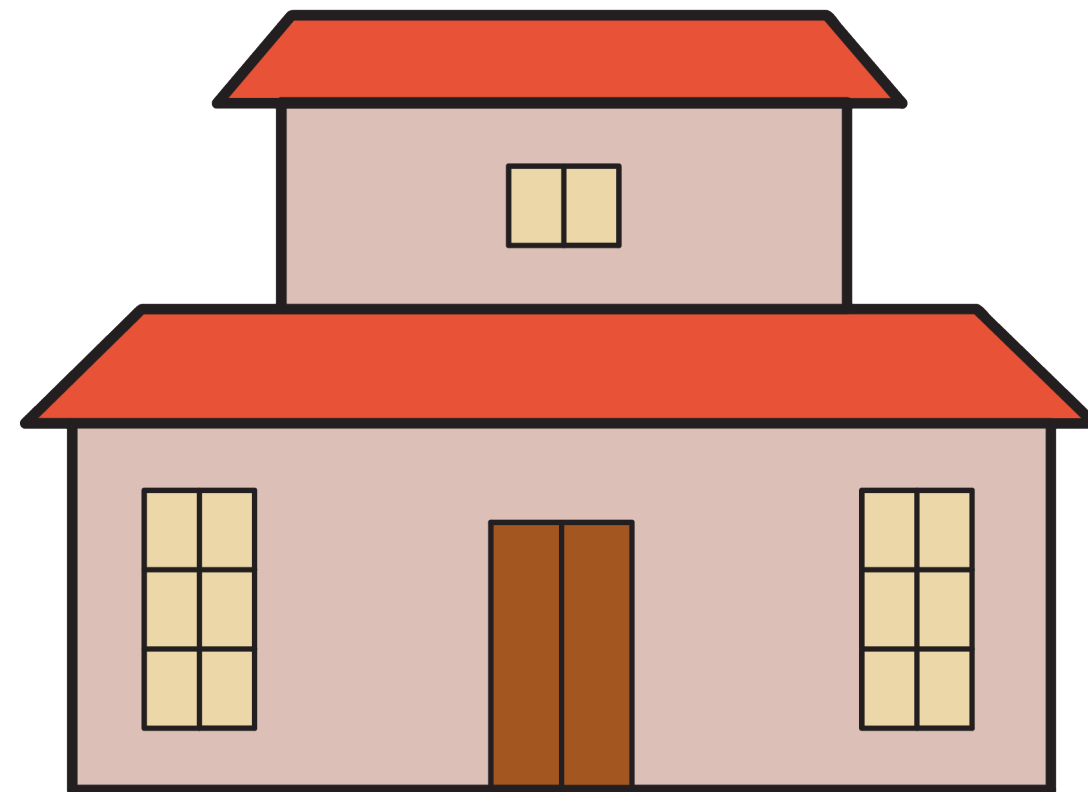
ACOMPañADO



Vas a ingresar a la sala



INGRESAR



LUGAR DE LA AUDIENCIA

Vas a informar que sos orador
Te van a preguntar tu nombre y tu apellido



INFORMAR QUE SOS ORADOR

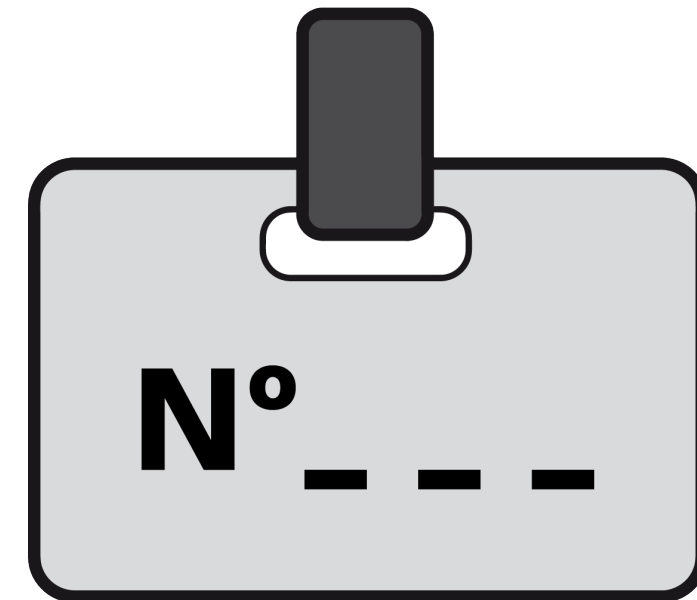


TE PREGUNTAN NOMBRE Y APELLIDO

Te van a entregar una credencial con un número

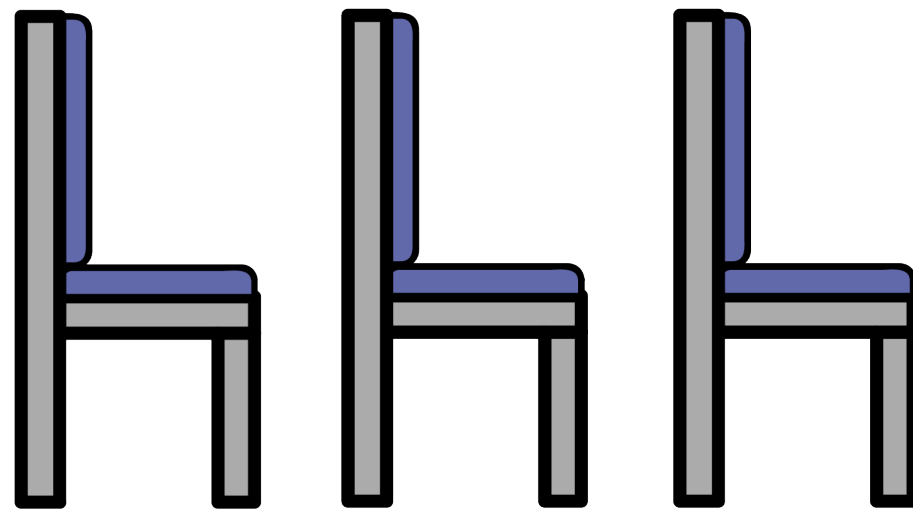
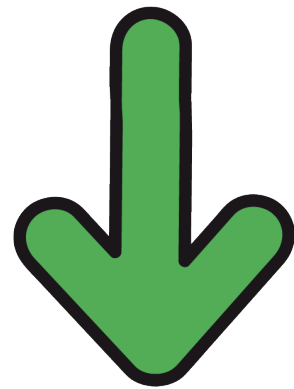


TE ENTREGAN UNA CREDENCIAL

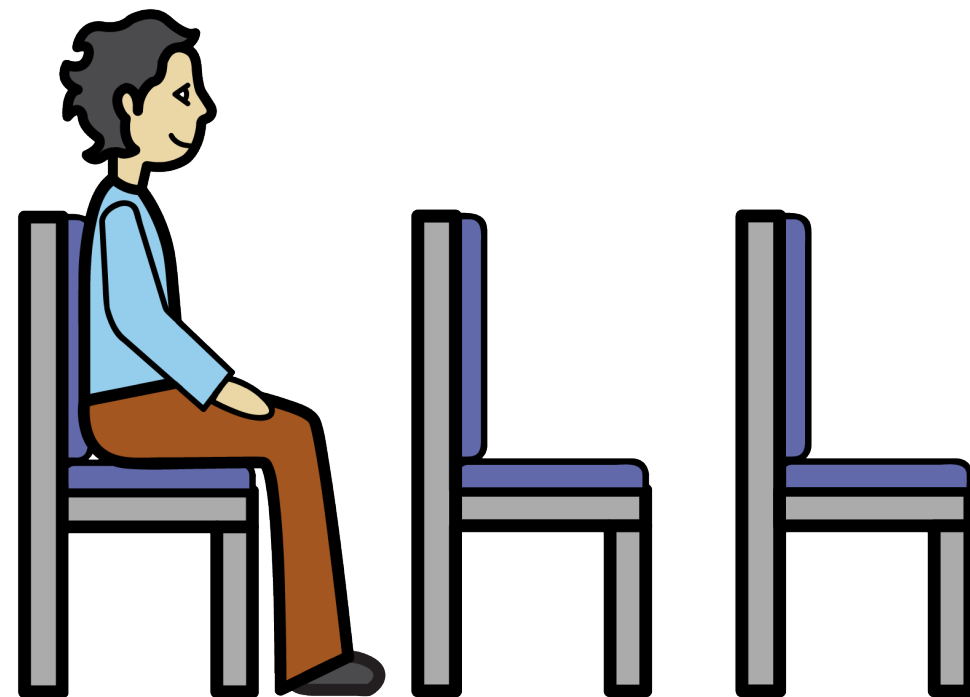


CON UN NÚMERO

Va a haber asientos, Te vas a sentar

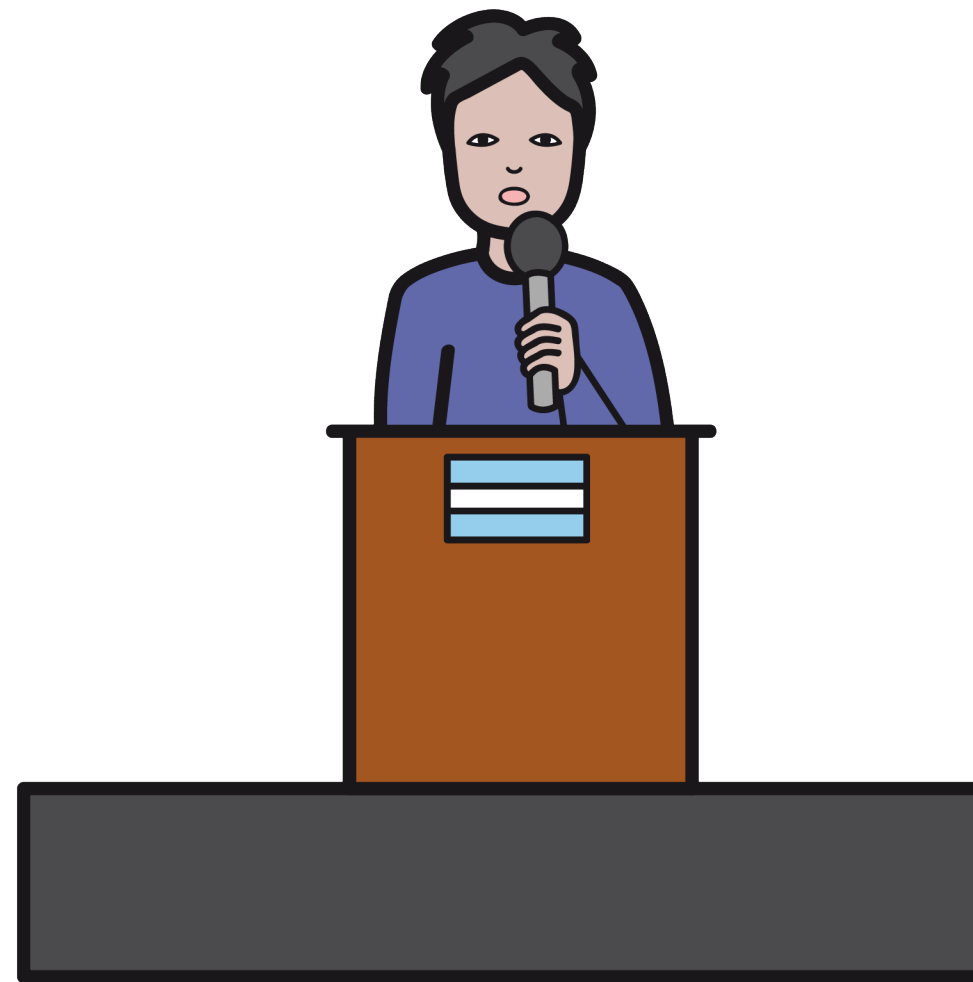


HAY ASIENTOS



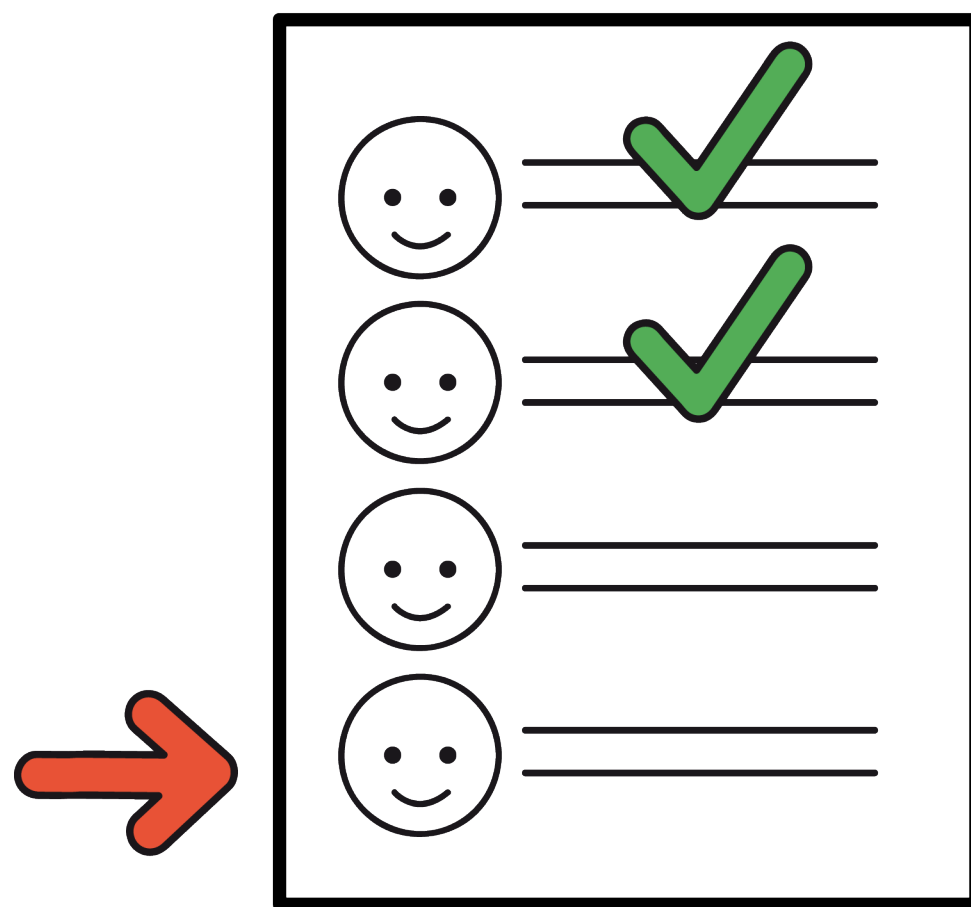
TE SENTÁS

Enfrente tuyo vas a ver a la persona que esté hablando

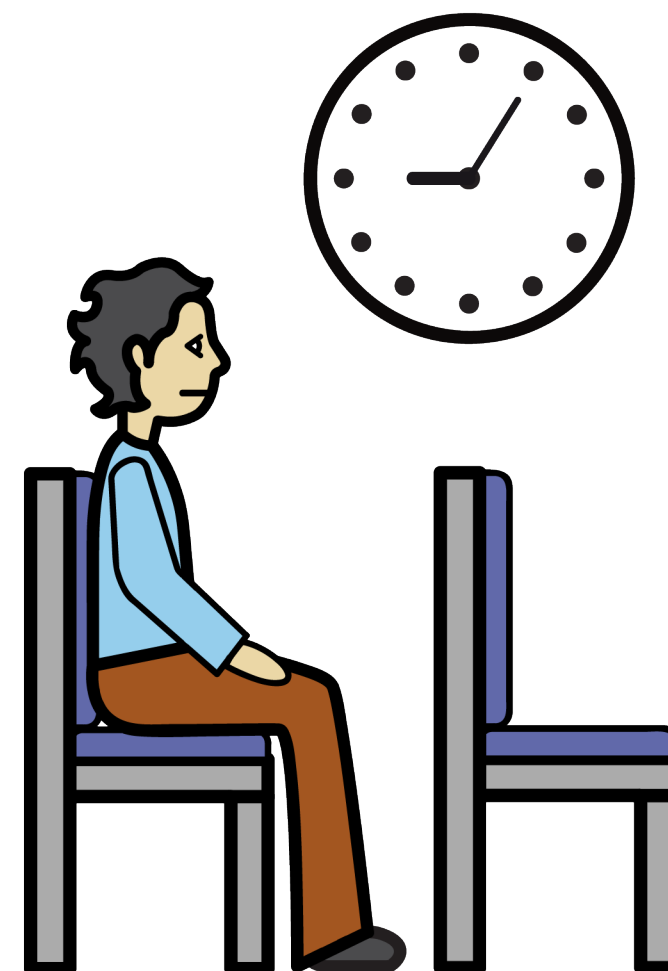


PERSONA HABLANDO

Hay muchas personas anotadas para hablar,
quizás tengas que esperar bastante



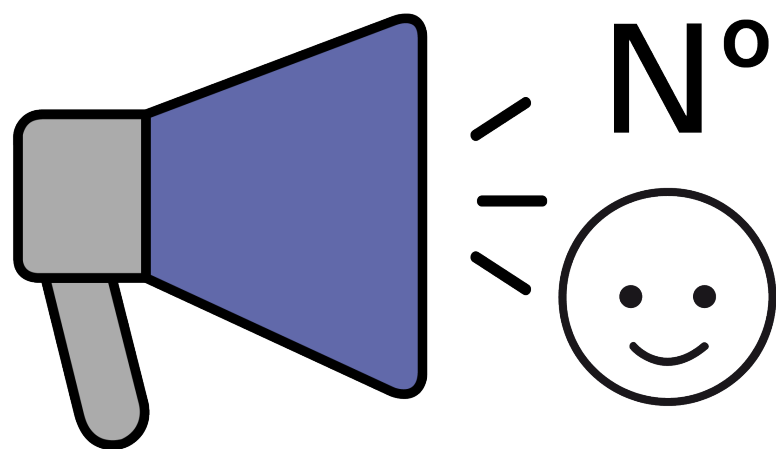
PERSONAS ANOTADAS PARA HABLAR



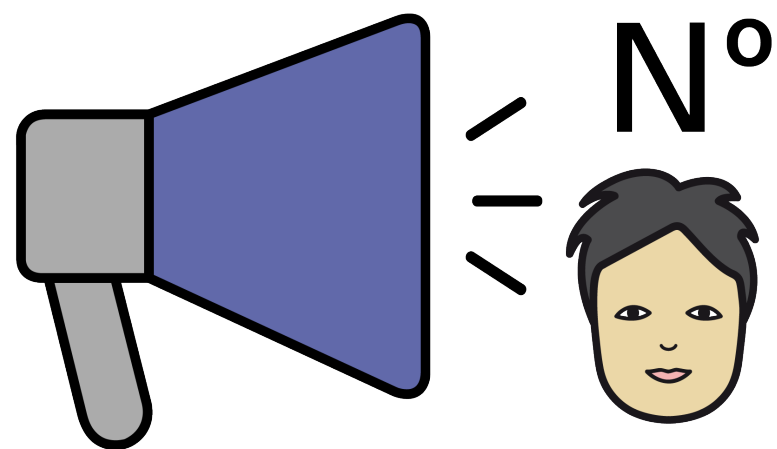
ESPERAR



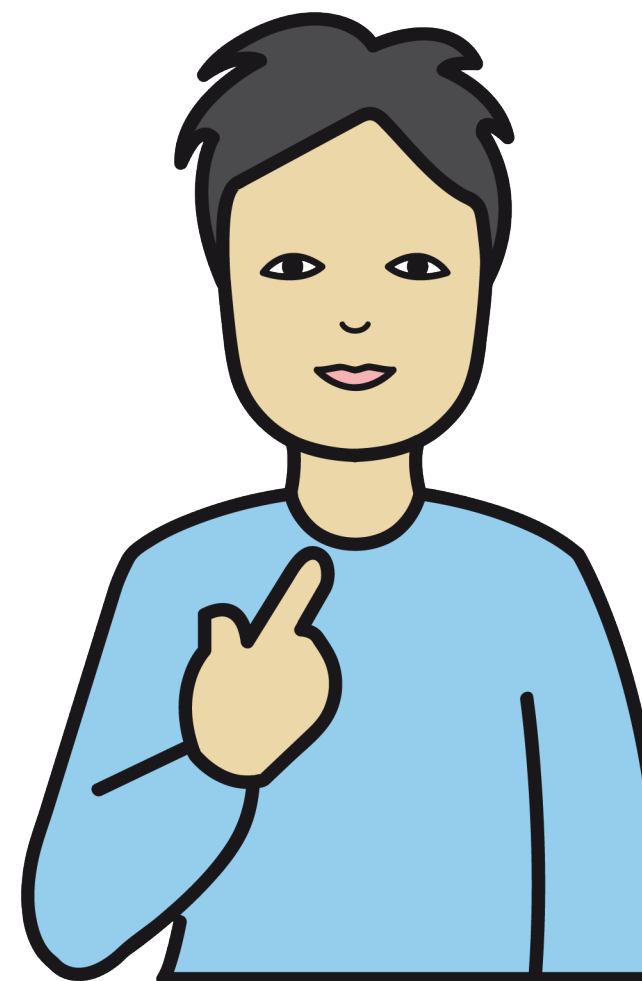
Una voz irá llamando por número,
cuando diga tu número será tu turno



UNA VOZ IRÁ LLAMANDO

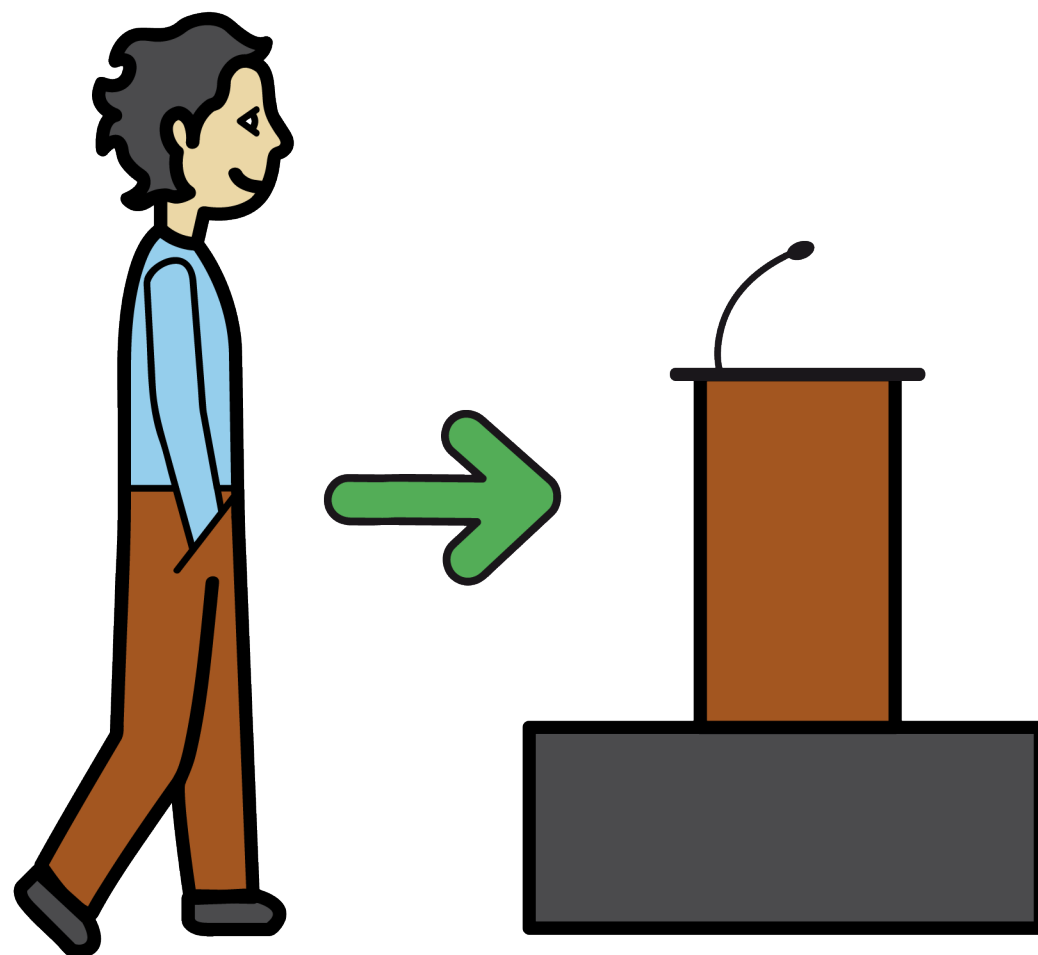


CUANDO DIGA TU NÚMERO



SERÁ TU TURNO

Tenés que ir al escenario y hacer tu exposición

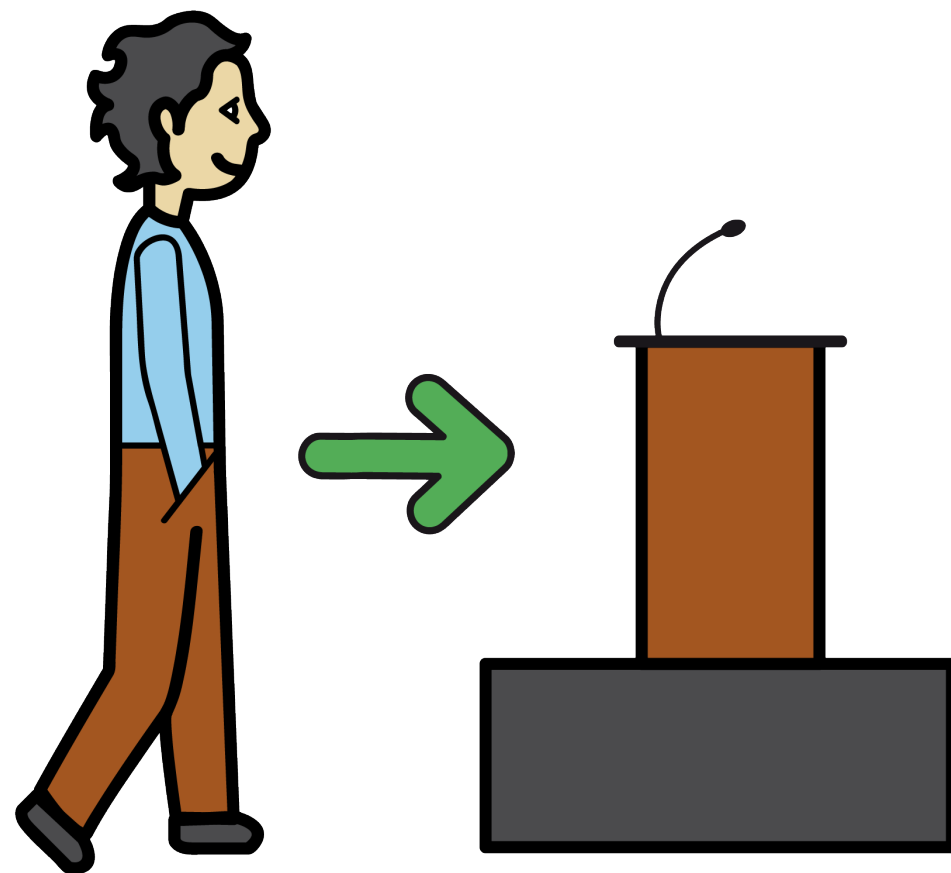


TENÉS QUE IR AL ESCENARIO

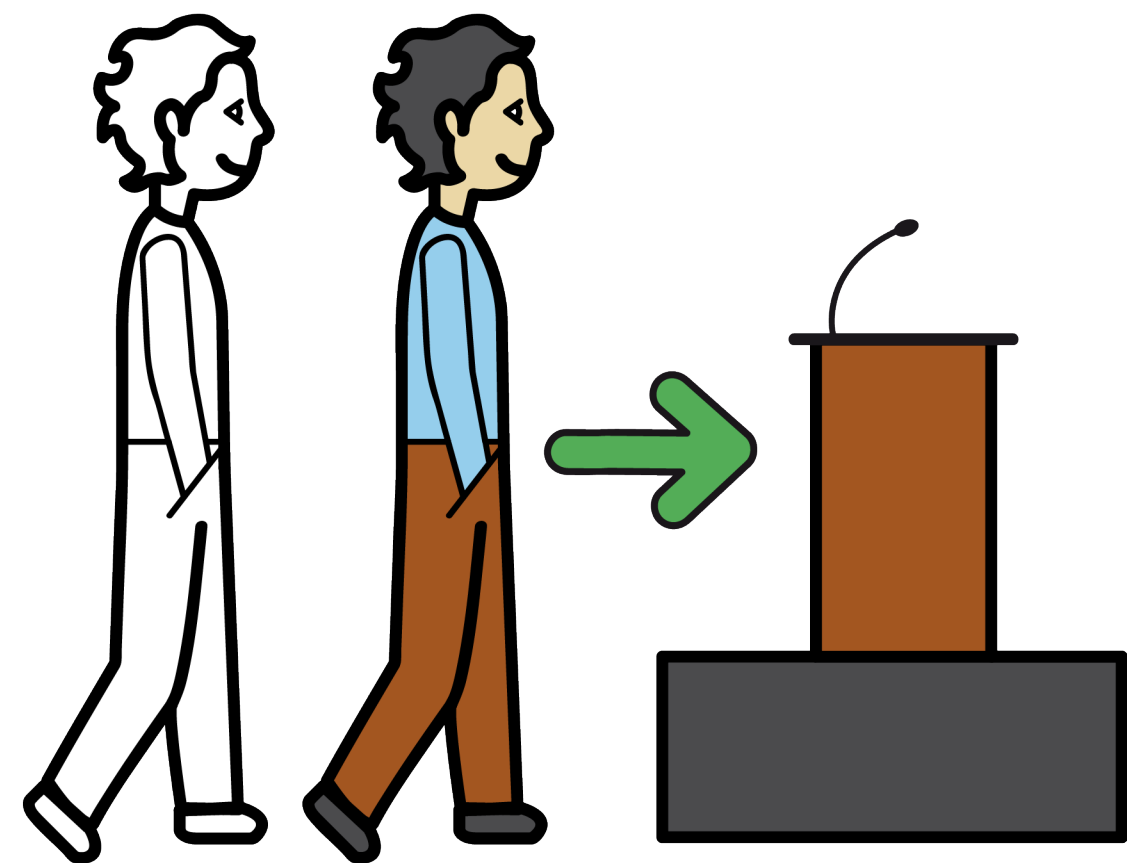


Y HACER TU EXPOSICIÓN

Podés ir a la exposición solo o acompañado



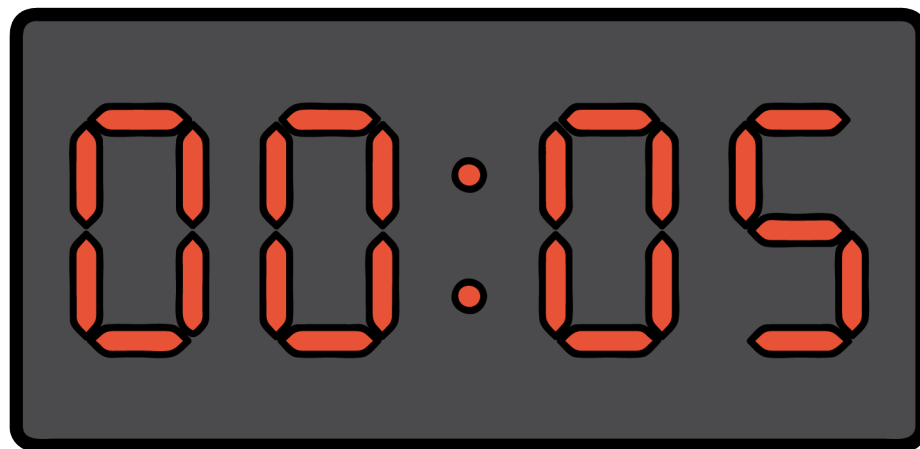
SOLO



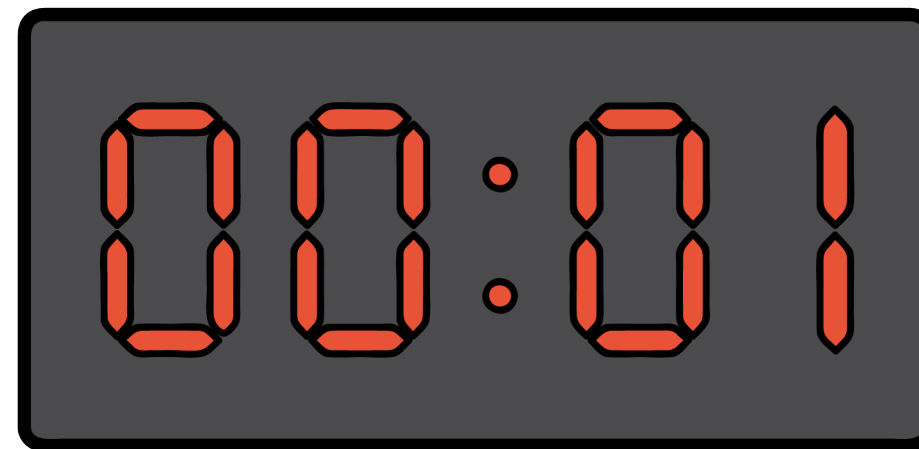
ACOMPañADO



Tenés 5 minutos para exponer,
cuando falte 1 minuto un reloj lo indicará



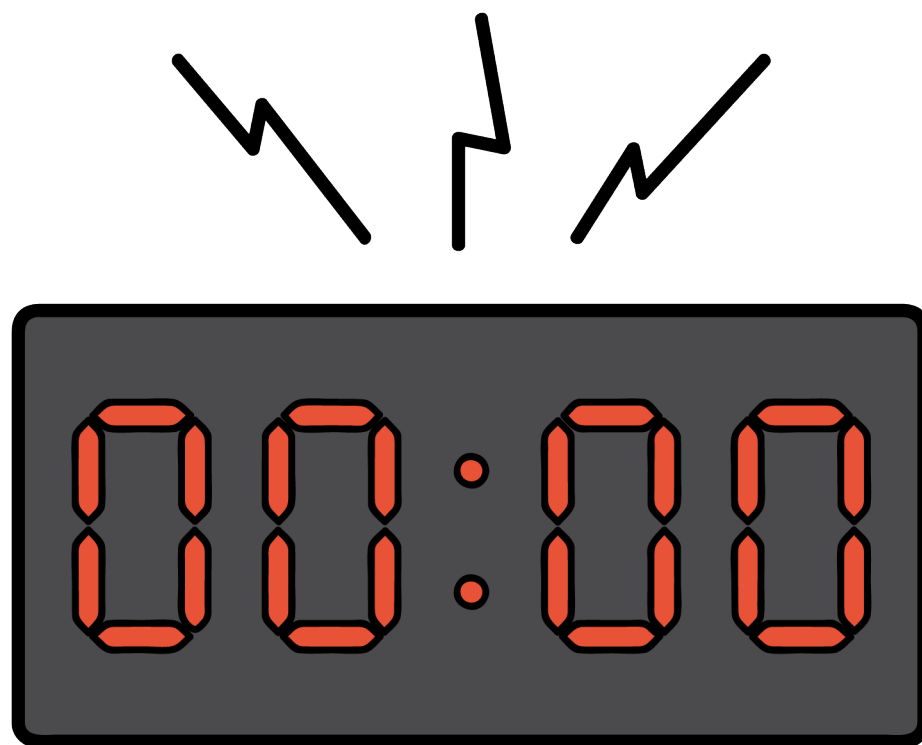
TENÉS 5 MINUTOS



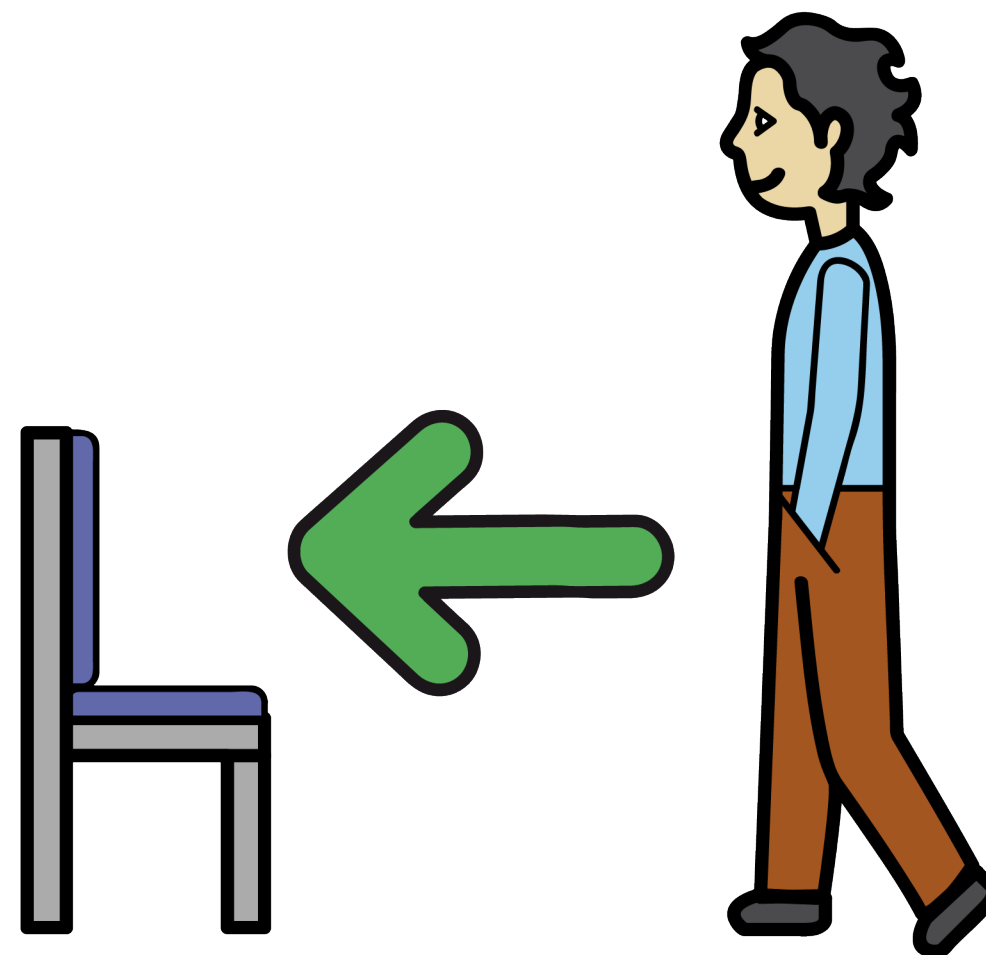
1 MINUTO



Al terminar vas a volver a tu asiento

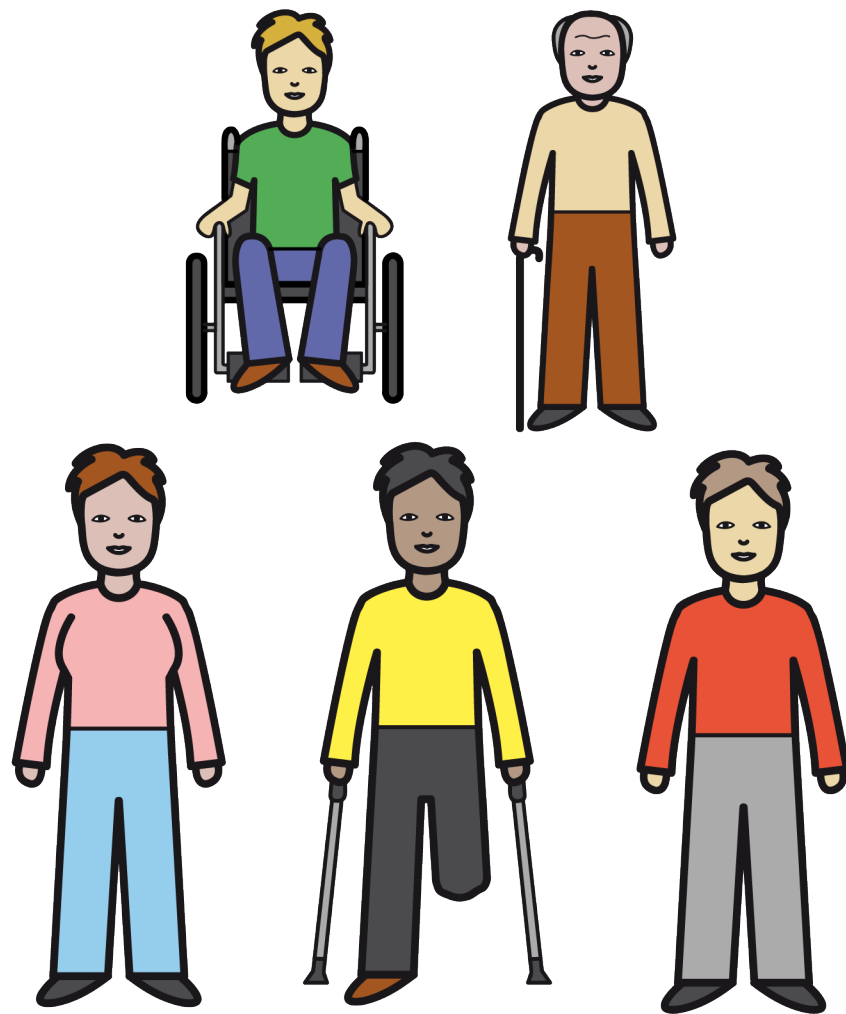


AL TERMINAR

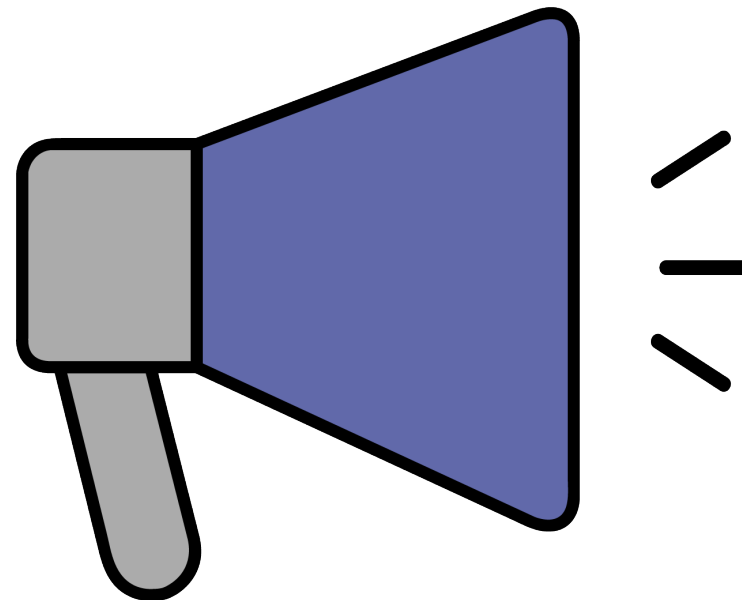


VAS A VOLVER A TU ASIENTO

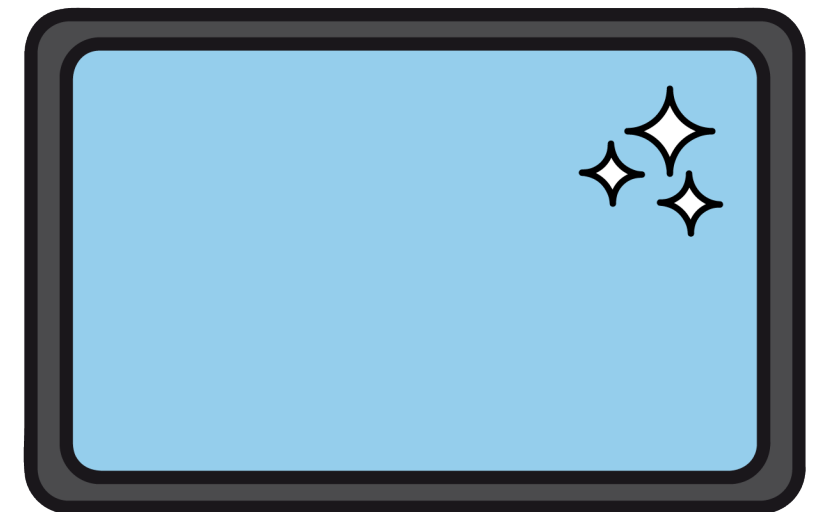
Habr  muchas personas, mucho ruido y pantallas



HABR  MUCHAS PERSONAS



MUCHO RUIDO

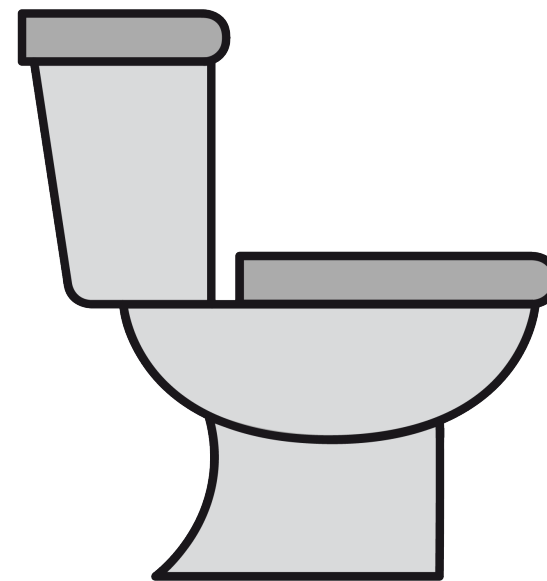


PANTALLAS

Podés consultar en la entrada dónde están los baños,
y lugares de comida y bebida



CONSULTAR EN LA ENTRADA



BAÑO



COMIDA Y BEBIDA



Argentina unida



**Agencia
Nacional de
Discapacidad**