



Ministerio de Salud Argentina

Casos informados en las últimas 24 Hs

40094

Total Confirmados

8555379

Total Activos

397525

Total recuperados

8035415

Fallecidos informados en las últimas ...

288

Total Fallecidos

122439

Testeos del día

92895

Testeos Totales

32925559

Confirmados Covid internados UTI

2692

% ocupación camas UTI Adulto Nación

49.2%

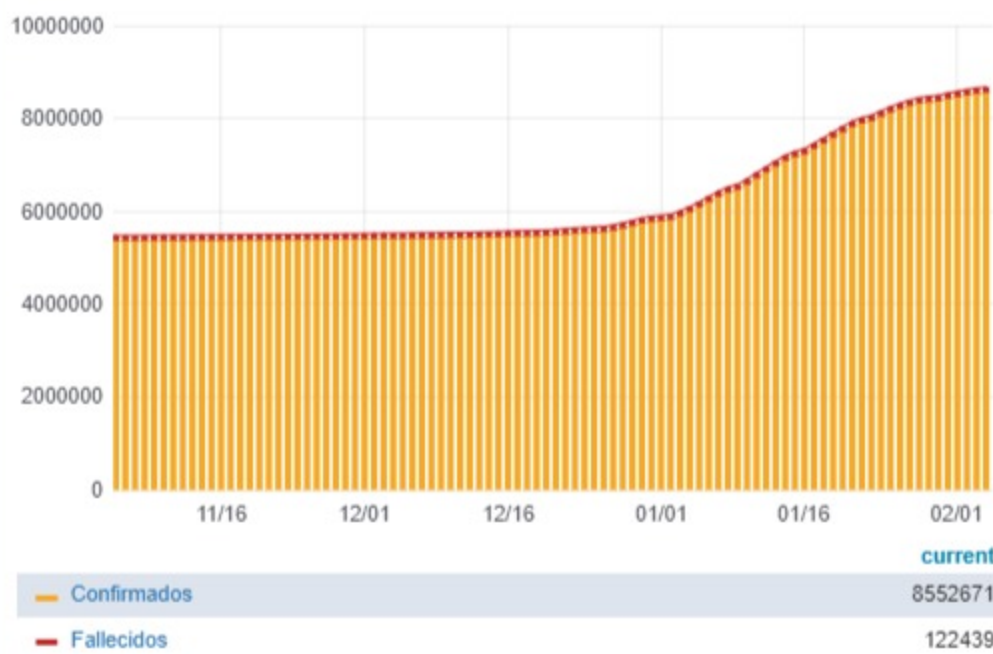
Todas las patologías, sector público y privado

% ocupación camas UTI Adulto AMBA

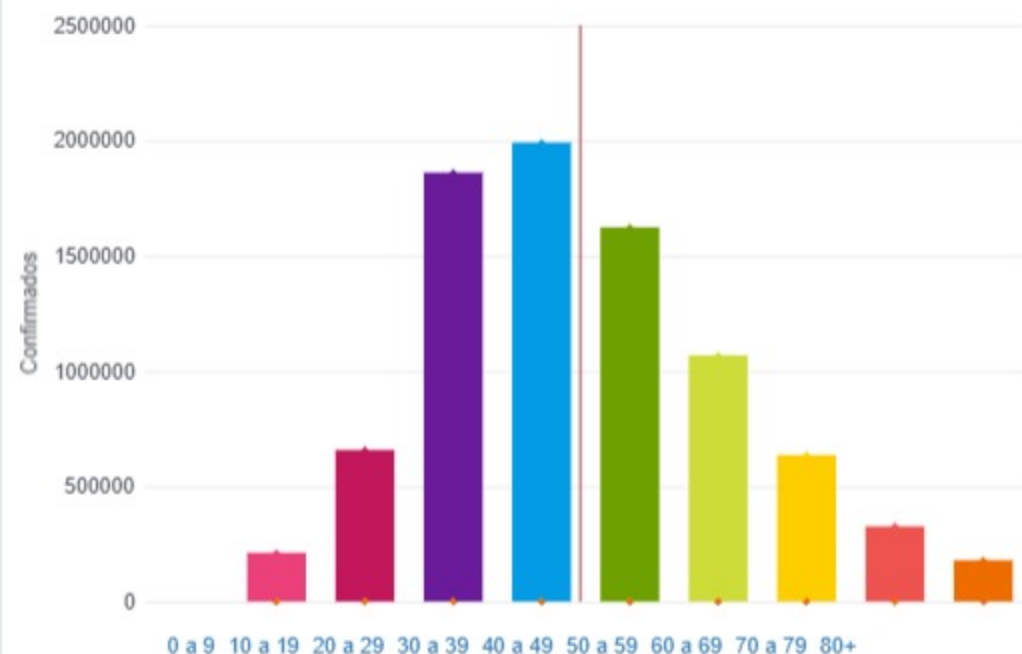
46.5%

Todas las patologías, sector público y privado

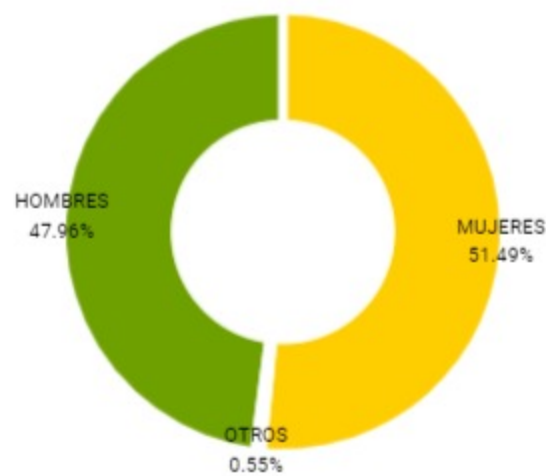
Confirmados y fallecidos por fecha de reporte (acumulado)



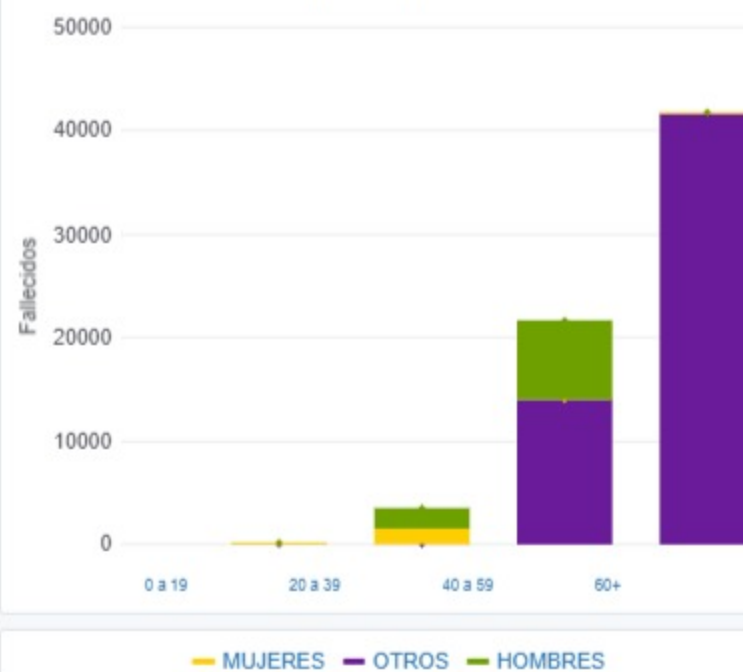
Confirmados por grupo etario



Casos confirmados por sexo



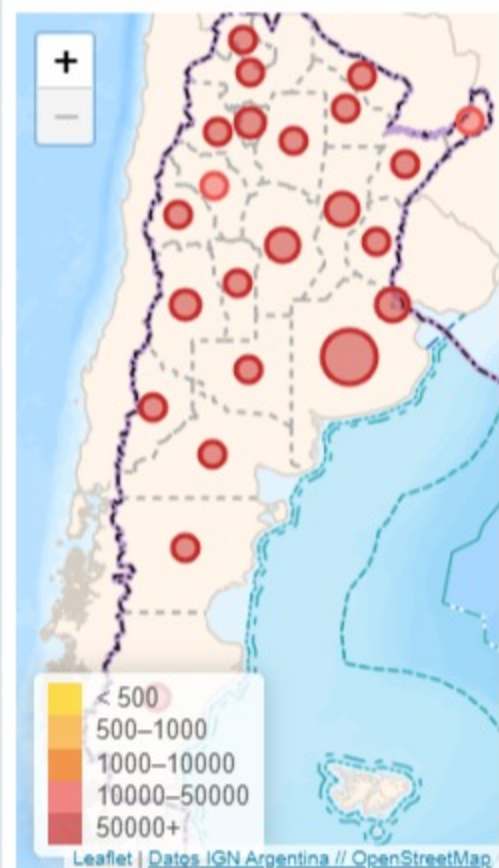
Fallecidos por Grupo Etario y Sexo



Provincia	Confirmados del día	Totales
Buenos Aires	16533	3330100
CABA	4133	964509
Catamarca	612	82648
Chaco	559	160552
Chubut	372	111794
Corrientes	606	124359
Córdoba	3369	917567
Entre Ríos	989	192048
Formosa	767	103211
Jujuy	252	103374
La Pampa	663	99306
La Rioja	421	44822
Mendoza	1154	260612
Misiones	358	49827
Neuquén	504	163088
Río Negro	735	140788
Salta	415	152102
San Juan	557	141700
San Luis	266	131292
Santa Cruz	201	84957
Santa Fe	2961	707052
Santiago del Estero	135	123610
Tierra del Fuego	230	44316
Tucumán	3302	321745

Jurisdicción	FEMENINO	MASCULINO	SIN DATO	Total general
Buenos Aires	64	66	1	131
CABA	12	15	0	27
Catamarca	4	7	0	11
Chubut	1	2	0	3
Corrientes	1	2	0	3
Córdoba	10	9	0	19
Entre Ríos	3	3	0	6
Formosa	0	3	0	3
Mendoza	9	3	0	12
Misiones	2	2	0	4
Neuquén	3	0	0	3
Río Negro	4	3	0	7
Salta	9	12	1	22
San Juan	0	7	0	7
San Luis	3	2	0	5
Santa Cruz	1	1	0	2
Santa Fe	6	10	0	16
Santiago del Estero	1	3	0	4
Tucumán	2	1	0	3

Casos confirmados por provincia



Confirmados por cada 100.000 habit...

