

Situación de Viruela Símica

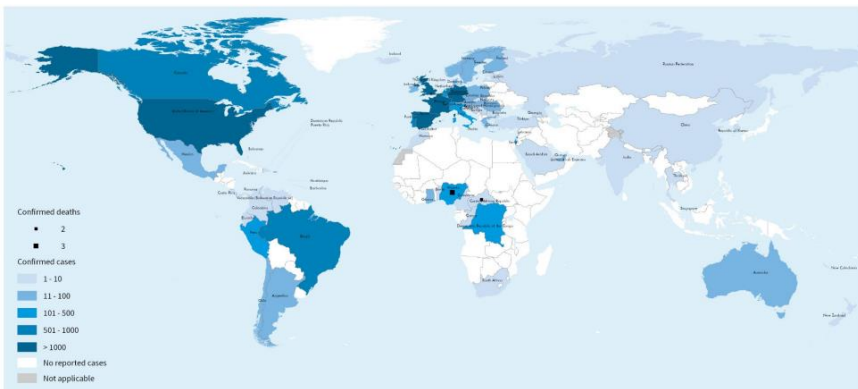
Actualización al 02/08/2022



Ministerio de Salud
Argentina

SITUACIÓN INTERNACIONAL

Distribución geográfica de casos de viruela símica reportados a OMS entre el 01/01 y el 22/07



The designations employed and the presentation of the material in this publication do not imply the expression of any opinion whatsoever on the part of WHO concerning the legal status of any country, territory, city or area or of its authorities, or concerning the delimitation of its frontiers or boundaries. Dotted and dashed lines on maps represent approximate border lines for which there may not yet be full agreement.

Data Source: World Health Organization
Map Production: WHO Health Emergencies Programme
Map Date: 25 July 2022



© WHO 2022. All rights reserved.

Desde el **1 de enero-28 de julio** de 2022:
21.064 casos confirmados mundiales
7 muertes (al 25 de julio 2022)

78 países o territorios en cinco regiones de la OMS.

Región	Porcentaje de casos
Región de África	2%
Región de las Américas	32%
Región del Mediterráneo Oriental	<1%
Región de Europa	66%
Región del sudeste asiático	<1%
Región del Pacífico occidental	<1%

Región de las Américas

Casos informados en la región en los últimos 7 días:

6.785 de 19 países o territorios. EE.UU., Brasil y Canadá son los países con más casos.

79.9% de aumento en una semana

Brasil informó la primera muerte regional el 29/07 (hombre de 41 con enfermedad oncológica)

99,2% de los casos son hombres, el 81% de 1.019 casos tienen entre 25 y 45 años y la mayoría se identifica como HSH.

Fuente: <https://www.who.int/publications/m/item/multi-country-outbreak-of-monkeypox--external-situation-report--2---25-july-2022>

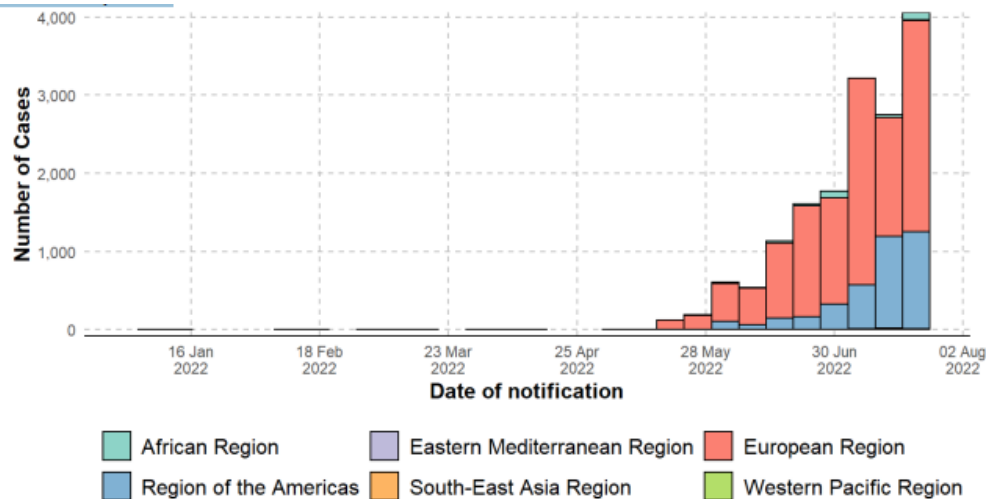
Y <https://www.paho.org/en/monkeypox-situation-reports>



primero
la gente

SITUACIÓN INTERNACIONAL

Curva epidemiológica de casos agregados semanales confirmados de viruela símica por región, desde el 1 de enero 2022 al 22 de julio de 2022



Este gráfico muestra la fecha de notificación, a diferencia de los que se venían mostrando hasta la actualidad. Debido a un cambio en los reportes publicados por OMS

Hallazgos epidemiológicos clave:

El 98,9% son hombres

Mediana de edad : 36 años (rango intercuartílico: 31-43).

Menos del 1% de los casos con datos de edad disponibles tienen entre 0 y 17 años.

Entre los casos con orientación sexual informada, el 98% se identificó como gay, bisexual y otros hombres que tienen sexo con hombres;

El 41% de los casos con estatus de VIH informado fueron positivos para VIH.

319 casos de trabajadores de la salud. Sin embargo, la mayoría informó estar infectado en la comunidad, y se están realizando más investigaciones para determinar si las infecciones restantes se debieron a la exposición ocupacional.

SITUACIÓN INTERNACIONAL

Tres fallecidos en áreas no endémicas

España*

Caso 1: hombre de mediana edad con encefalitis.
Caso 2: Hombre de 31 años con meningoencefalitis

Brasil

Caso 1: hombre de 51 años con enfermedad oncológica (linfático).

Destacados

Brasil presentó tres casos en niños, que se contagiaron de adultos, en el estado de San Pablo (estado con mayor cantidad de casos).

En EE.UU., San Francisco y Nueva York han declarado la emergencia sanitaria a raíz de la escalada de casos.

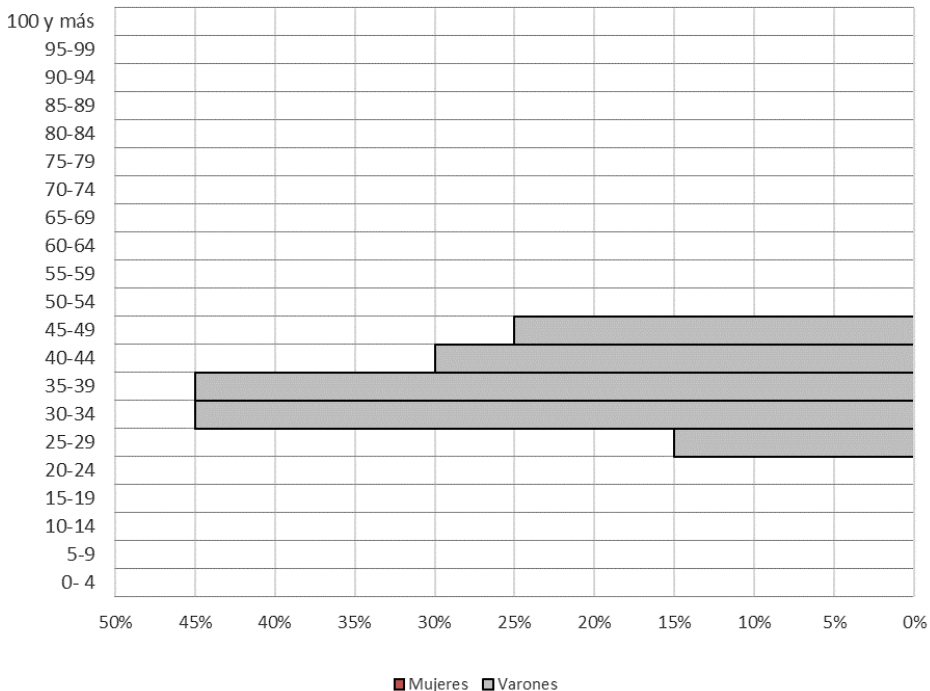
El estado de California suma 799 casos y el de Nueva York 1.345 a la fecha.

* Fuentes informales ya que no se especifica en el informe oficial de https://www.sanidad.gob.es/profesionales/saludPublica/ccayes/alertasActual/alertaMonkeypox/docs/Informe_de_situacion_MPX_20220730.pdf

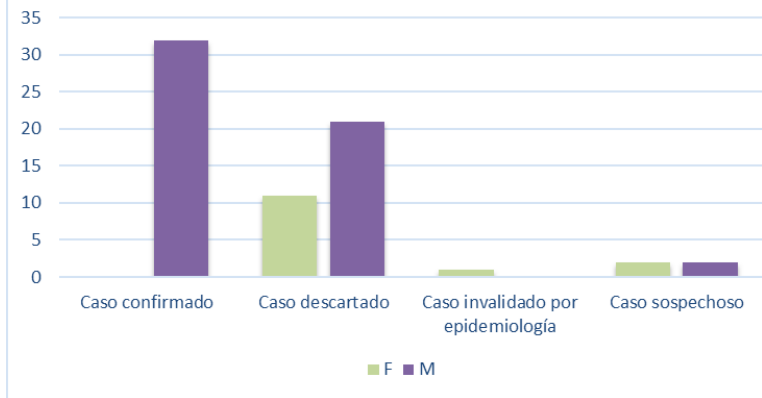
Fuentes: <https://www.gov.br/saude/pt-br/assuntos/noticias/2022/julho/primeiro-obito-de-paciente-com-monkeypox-no-brasil-e-notificado-ao-ministerio-da-saude>, <https://www.cdc.gov/poxvirus/monkeypox/response/2022/world-map.html>

SITUACIÓN NACIONAL

Casos por edad y sexo



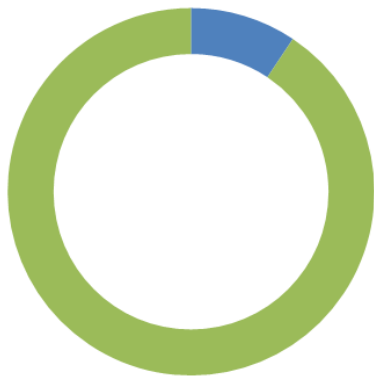
Notificaciones según sexo legal



- El **100%** de los casos confirmados son de sexo masculino.
- **36 es la mediana de edad** de los casos con un máximo de **49** y un mínimo de **24** años.

SITUACIÓN NACIONAL

HSH

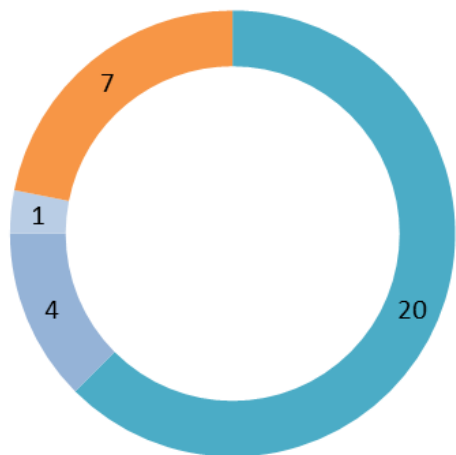


■ Sin dato ■ Refiere contacto sexual con otro/s hombre/s

29 de los 32 refieren contacto sexual con otros hombres y en los restantes 3 se desconoce el dato.

Fuente: SNVS

SITUACIÓN NACIONAL



■ EUROPA ■ AMERICA DEL NORTE ■ AMERICA DEL SUR ■ SIN VIAJE

Fuente: SNVS

- El 78% (25/32) de los casos adquirieron la infección fuera del país.
- Entre los no viajeros varios refieren contacto sexual con viajero o desconocido. Uno tuvo contacto estrecho con un caso confirmado.

SITUACIÓN NACIONAL

- **De los 22/32 (casi el 70%)** de los casos confirmados corresponden a las últimas 3 semanas..
- El **100%** de los casos son de sexo masculino.
- **36 es la mediana de edad** de los casos con un máximo de **49** y un mínimo de **24** años.
- El **78% tienen antecedentes de viaje y** de los 7 sin viaje refieren contacto sexual con viajero o desconocido y al menos uno con antecedentes de contacto estrecho con caso confirmado.
- 29 de los 32 refieren contacto sexual con otros hombres (HSH) y en los restantes se desconoce el dato.
- Más del 80% residen en CABA y Buenos Aires.
- **Exantemas vesiculares, fiebre y mialgias** fueron los síntomas más frecuentes.

Muchas gracias



Ministerio de Salud
Argentina

*primero
la gente*



Ministerio de Salud
Argentina