



Provincia de Misiones

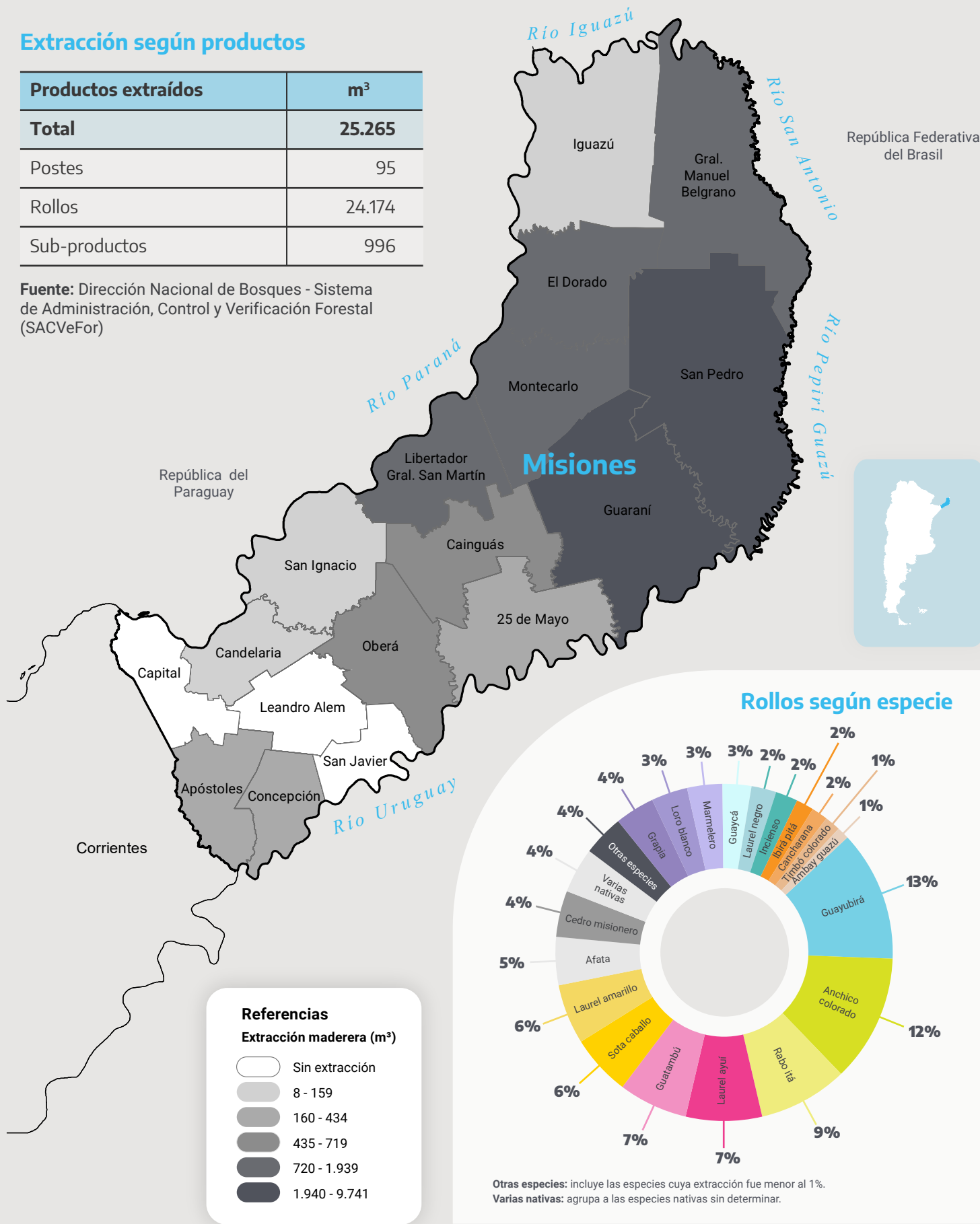
Extracción maderera en bosques nativos por departamento

Año 2023 - 1er trimestre

Extracción según productos

| Productos extraídos | m ³ |
|---------------------|----------------|
| Total | 25.265 |
| Postes | 95 |
| Rollos | 24.174 |
| Sub-productos | 996 |

Fuente: Dirección Nacional de Bosques - Sistema de Administración, Control y Verificación Forestal (SACVeFor)



Afata (*Cordia trichotoma*), ambay guazú (*Schefflera morototoni*), anchico colorado (*Parapiptadenia rigida*), cancharana (*Cabralea canjerana*), cedro misionero (*Cedrela* sp.), guaycá (*Ocotea puberula*), guayubirá (*Patagonula americana*), guatambú (*Balfourodendron riedelianum*), grapia (*Apuleia leiocarpa*), ibirá pitá (*Peltophorum dubium*), incienso (*Myrcarpus frondosus*), laurel amarillo (*Nectandra lanceolata*), laurel ayúí (*Nectandra* sp.), laurel negro (*Nectandra megapotamica*), loro blanco (*Bastardiopsis densiflora*), marmelero (*Rupretchia laxiflora*), rabo itá (*Lonchocarpus leucantus*), sota caballo (*Luehea divaricata*), tímbo colorado (*Enterolobium contortisiliquum*).