



# Yuyariy

- Manaraq ajllaku kashajtinga, mask'arina raunapichus kashanki maypichus ajllakunki. Qellqana janp'araq yupananta, pawaq yupanantapis.

- Qhawakipana qhellqasqata ajlla atijllapi allinta kanapaq.

- Ajllana tejsiwasipi mich'uypa rantilliqe pusayta atisunki, wakin ch'ipaku thukiwan kashajtinga.



## Sumaq kay:

- "Barbijo" nisqanta churakuna (senqa, simi, k'akitawan qhataykuspa) kamarikuman, manaraq ajllakuspa, ajllakuspaña ima, makiykita mayllakunayki tiyan.

- Waq runakunamanta ishkey "metro"ta karuyanayki tiyan.

- Ajlla atijllata jap'iytawan ripullay tejsiwasimanta, mana qotuku kananpaq.



## Maypi ajllakunkichus tapuriy:

### Internetpi:



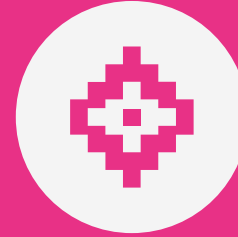
### Karu rimaypi:



### Consultas

Teléfonos: (011) 4883-9930/31/56

elecciones@elecciones.gob.ar | acces\_electoral@mininterior.gob.ar | acces\_electoral@elecciones.gob.ar



# Chhikapayqa allaukayki

## Paqar Ajllaku 2021

### Quechua



## Imata ajllakun

Ñaupaqe Kicharisqa Qhochuqata Kamarikuman Ajllaku (PASO) Kamaypawa qhotuchakukunata ajllakun tukuynin ajllakuykunapi atipanakunapaq, pikunatachus yunaqenkuna.

### Tukuynin Ajllakuykuna

Paqar raynikunata tukuynin paqarpi ajllakun paqar machukakunatawan Catamarca, Chubut, Córdoba, Corrientes, La Pampa, Mendoza, Santa Fe, Tucumánpiwan.



## Yuriqe Ayllumanta kajtiyqa, ajllakunaychu tiyan

Ari, tukuy ranupi qhellqasqa runakuna ajllakunanku tiyan. Kaykunaqa: tukuy Argentina ajllakujkuna, paqarisqa chijllaqaykunapis, 16 watankumanta; Argentinaq llajtayasqakuna 18 watanmanta.

**Tukuy tiakujkuna kikin kanchis kamachinapi.**

## Imataq "democracia" nisqan

Llajtakamayqa uq pawa llajtaq apuykachanmanta tijsisqa, allaukamantapis ajllakuy qhawariyman kamachijninchiskunata.

## Imajtintaq sumaqa kay ajllakuyri

Llajta runa jina qanpaq kapun allaukayki kamarikuyki chhikapakuy paqarpa kamaypawa kausayninpi. Ajllakuq rijtinchisqa, kamachikujkunata ajllakushanchis.

**- Tukuy runakunapaq kapun allaukanku ajllayman ajllasqa kaymanpis.**



## Ajllakuyqa:

- **Llapajpa:** mana rikukuy ajna k'apllu, iñiyima, yurique, jairi.
- **Kikin:** ajllakuq kapun kinin chanin tukuy ajllakujkunapaq.
- **Chinri:** pawit'aaq yauchaman tiyan allin kananta mana mayqen yachananchu tiyan ajllakunaykita. Manataq kamachisunkumanchu nillataq pimanchus ajlla churasqaykita.
- **Qhespi:** Mana mayqen atikipanmanchu ajllanaykita wakin qotuchakuman, kamaypawa yunaqekuman.
- **Kamarikuman:** ajllakuq ranuchasqa jina ajllakunayki tiyan.



## Ima janipi ajllakuq rinay tiyan

Ajllakuq rinayki tiyan **8** janimanta **18** janikama. Chay janimanta Justicia Nacional Electoral nisqanmanta rantilliqe, Comando General Electoral nisqanmanta llank'aqkunawan puskas, janpi jasachajwan ima, tejsiwasiq punkunpi suyakujkunata pusanqanku. **Sumaqa kay:** Simiychakun chhiki juñumanta ajllakujkunaman, riyta 10.30 janimanta 12.30 janikama. Chay k'ikapi mana waq ajllakujkunata jark'akunchu, ichaqa **paykunaqa chhiki juñumanta ajllakujkunaman ñawpaqenpi yaykuyta saqenanku kashan.**



## Ima kunanataq sumaychasqa ajllanapaq

Sumaychasqa ajllanapaq kunanaqa ranupi kajlla manari qhepanpi kajlla.



Libreta cívica



Libreta de enrolamiento



DNI libreta verde



DNI libreta celeste



DNI tarjeta de la libreta celeste con la leyenda "NO válido para votar" y sin especificación de ejemplar



DNI tarjeta

**Sumaqa kay: DNI karu rimay apanaykipi mana sumaychasqachu ajllakunapaq.**



## Mayqentaq qallaynin ajllanapaq

1. Rijsina tejsiwasi janp'aratawan maypichus ajllanayki tiyan ¡Ama qonqaychu kunana qhellqaykita!
2. Rikuchina kunanata **janp'ara kamachiman**, chaymanta janp'araq patanman churakuna.
3. **Janp'ara kamachi** ch'usaq patanchita qosunqa pawit'wasiman yaykunaykipaq.
4. Pawit'wasiq ukhunpi sauma qhellqata patanchiman churaspa wisq'aykuytawan.
5. Llojsimuspas, patanchita apaykuna anqaraman. Ñapis seq'esqa ranuta, jap'ichina ajlla atijlla, kunana qhellqatawan.

- **Patanchita wisq'aykunapaq, apaykuna qhasquraphata ukhunman.**
- **Ama wisq'aychu simiykiwan.**
- **Ama tupaychu anqarata.**



## Imata ruwayman sauma qhellqa pisiyajtiri

Munasqayki sauma qhellqa pisiyajtinqa, willanayki kashan **janp'ara kamachiman**, mana nispalla mayqentachus ajllakunkicha.



## Ñauk'iku ajllakunapaq:

Wakin jark'ayniyoq, pisi imamanta usaqe kaspas (kawsajllachu mit'aunaypachu), chayrayku mana ajllakuyta atispaqa, **janp'ara kamachimanta** mañakuyta atinki kay ñauk'iku:



## Ajllaqe pusajwan

Ajllakunapaq, mañakuyta atinki **janp'ara kamachita** yanapanaykipaq, manari mayqen rijsisqaykita, pichus ninanpaq pichus kasqanta.



## Ñaupaqe ajllaqe

Wakin jark'ayniyoq, pisi imamanta usaqe kaspas, ajllakuyta atinki mana suyaspas.



## Ajllaku Asuykuna Pawi Wasipi (COA)

Sapa tejsiwasi yupanan tiyan uq **Asuykuna Pawi Wasi (COA)**, chaypi ajllanapaq, munaspa ajllaypi, wakin ajllakujkuna, pisi imamanta usaqe runa, machu runa, usuri runakuna, wawankunawan ima. Yaykunapaq usqayta tejsiwasiq yaykunapa qayllanpi kanqa. Qayaqhellqakuna kanqanku kikin chakunanapaq.



## Pusaq Allqo

Allqoykiwan pusarisqa kajtiykiqa, saqena tiyan paywan kуска yaykuyta pawit'wasiman, chaypitaq kashayta ajllakunapaq.



## Pusaq t'astanqara seq'epaq

Mana atispa seq'eyta ranupi, janp'ara yapulli tapunqa imaynamanta yanapana kananta. Pay **pusaq t'astanqaranta** ranuq patanman churakunqa, qantaq kullananaykiwan maypichus seq'eyta yachananaykipaq. Simiychakun qellqanaykita apayta, ichhaqa **janp'ara kamachi** ujta qosunkiman. Astawanpis, seq'eytawankama waspaya jawiwan makiykita yuyariy mayllakuyta.



Manachus atispaq seq'eyta, **janp'ara kamachi** seq'enan tiyan qanmanta.