



Antoue'etac

- Alaique ca neta'ague ca arenagat ye padrón uaña nache auayaten ye analletaqa'.

- Ameten ye neriguigshec ra am qoyañe.

- Era' o aso natagala ilotapigui ñe lletaqa uaña ñe pag'guenagaqui ishet ra amitauan ra alaique ca analletaqa'.



Ameten:

- Auo'ota ca lapog'nag at ñe an'mic tac ñe ap' yaqto yapoteleguete.

- Am qayocta 2 metros ca arria'.

- Am qoyañe' ca nere'c laye ra coqueuo'.



Ra amitaique ca analletaqa'

Ye internet:



Ra ayagan:

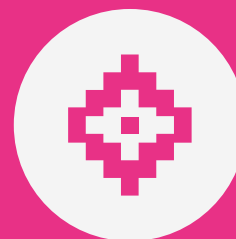


Anatagan

(011) 4883-9930/31/56

elecciones@elecciones.gob.ar | acces_electoral@mininterior.gob.ar | acces_electoral@elecciones.gob.ar

Traducción a cargo de: Graciela García. Docente MEMA (Maestra Especial para la Modalidad Aborigen) de la Escuela n°335 Juan Carlos Arévalo namqom (Formosa).



Aualegueuo ye lletagac

Lletagac 2021

QOM



¿Ne'eguena na ganallelec?

Lletagac ua'auchiguiñe, yalegueuo enauacpi (PASO)

Qalqa'aye ca nallet'p ihn'ta'alpi ralagaic ne' ena lletagac.

Lletagac hl'taraic

Qalqaye na natagala diputado, tac na senadores/as nacionales enauaq na hn'taña na shegauapi netaña na Catamarca, Chubut, Córdoba, La Pampa, Santa Fe tac ye Tucumán



Ra ayem qomle'ec o qomlashe qtaqen ñallet?

Enauac na natet'tañe taqen ishet ra nallet. Naua netalec na qarma argentina/nativos/as chegochiguiña ye vi'l 16 qatac na vi'i 18.

Enauaq co'omi eta'api ye nanet'tañe.



¿Ne'eca naye ye na'aqtac?

Naye ra maiche qalcaye ca hn'ta'alpi ralagaic, cha'aye qalcaye na natagalapi.

¿Tanqo ra am'qaiuen ra anallec?

Cha'aye am' shegaua qatac maiche qalqaua' ca natagala.

- Enauaq'pi na sheaguapi ishet ra maiche hl'qa'aua Ca qayatalec natagala.



Na lletagac:

- **Onolec:** cha'aye yalegueuopi na shegauapi, yot'ta na entaña.
- **Eta'a:** eta'a na mayepi.
- **Qoyog'chiguiñe:** qatac saishet ra uo'o ca am yeletalec ra anallet.
- **Hr'sotac:** cha'aye qaica ca qaipatacteuo ra nallet.
- **Aualegueuo':** cha'aye am qaiuen ra anallet.



¿Negue hora ra anallet?

Chegoqchiguiña ye las **8:00** nache loga' ye las **18:00** hs uaña na pag'guenagaqui.

Ameten: Qayamatagañe na uo'o na iuet'tacpi ye las 10:30 laloqo' ye las 12:30.



¿Neguena na nere' qaiuen?

Na uetalecna padrón nanet'talec chena na qaiuen.



Libreta cívica



Libreta de enrolamiento



DNI libreta verde



DNI libreta celeste



DNI tarjeta de la libreta celeste con la leyenda "NO válido para votar" y sin especificación de ejemplar



DNI tarjeta

Ameten: na nanetalec na hl'qat (celular) sa qanasheneguet.



¿Qaetec ra anallet?

1. Ameten ca pag'guenagaqui analletaca, tac auache ca ere'.
2. Auachagan ca ere ñe ilotapaguet ye lletaca nache auacha'aiye.
3. Ñe ilotapeguet na maye am yañe ca onolec sobre nache apa'aye ye lletaqa.
4. Ye pa'auo nache alqaye ca anallelec.
5. Ra ampauec nache auasagañigui so sobre ca alqateua' nache auasagañigui ñe urna. Tac ananel'lec ye nere yaqto ame' ra analletagat, uaña nache anqayeglatot ca ere (dni).

- Auapogoneguet ye sobre.

- Saishet ra auota ap'.

- Saishet ra apoteua ñe urna.



¿Ca shetec ra imeuo na boletapi?

Saqtagamen ñe yaqonec na nere presidente de mesa.



Ra semeten ra ñallet:

Ra am sano'on ishet ra am hl'llateuo ñe presidente de mesa nache am itauan.



Ra am' qaitauan

Ishet ra uo'o ca amitauan presidente de mesa uotac ca maiche ar'riatac, nache taqen yachagan ca lere'.



Na qaiuagateuo

Ra uo'oca aruetaganaga nache ishet ra am qayuaganeuo.



Ye pauo' Napalchiguiñe

Na pag'guenagaqui cayauo'o na cuarto oscuro napalaye ye lletaqa' uaña ye netaye nache yot'ta na mayepi nere catac qauagueneuo na sa noil'lecpi ,tac na ualagaipi. Qayauo'o ca nalletagaqui qayotaua' . qoyeregue na lleguecpi.



Uo'o na pioc hl'taua na sheaguapi

Ra ar'riatac na arelo pioc tac sa anuañe nache ishet ra ar'riateuo ca arelo' pioq.



Uo'onanere'

Ra uo'o ca aqalatac nache anat ñe presidente de mesa. Am' qayachagana ye ananit'chiguiñe. Ishet ra auachetac ca maiche eraganagat (bolígrafo), ñe ilotague na lletagac taqen uo'o ca lerag'na gat. Ayo' naua' aruagayel auo'ota na alcohol.



Ra sa'auayaten ra ananel'lec na nere nache ñe presidente de mesa ishet ra nanel'lec.