



Kímneaymi

- Kintu ñi puñma meu ti elección may muleimi meu ti padron dullinmi ca cheumeu votas. Wirrintuge fei raquiñ rentruwe ca fei raquiñ meu küme élkulen.

- -lñamtun meu pu chilcatun meu ti wirrin meu zeumaal feichi voto küme mülepe.

- Ti werquen judicial meu trokiñ meu votación nei kimün feimeu mlehalu feitimu chumle rume rupale ca mülele ramtun.



Duámyefali

- Ti dayenen meu takugue wun (takun yüu ca ketre) mulei mi femael ca küchatuqueimi tami kugu epe conal ca müchái meu votar.

- Nünien fei ñi tuntéwedalen lof che meu epu trekan.

- Entun aimi wirrin meu zeumaal meu voto ca áftukun ti muléutun feimechi weluchipa aimi trumaw che.



Ramtuge cheu votás meu:

Meu internet:



Kulkumu:

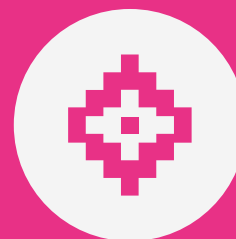


0800-999-7237

Consultas

Teléfonos: (011) 4883-9930/31/56

elecciones@elecciones.gob.ar | acces_electoral@mininterior.gob.ar | acces_electoral@elecciones.gob.ar



Inkan fei ta mi nor

Dullin Nacionales 2021

Mapuche



¿Chem mal vota?

Dullin uné, güla, Pürum ca femael (treka)

Llaipinge hai ti trumaulelu políticas meu nontutukuaygun meu ti dollin tokom ca inei ga taimun candidatos/as.

Dullin tokom

Llaipinqueigun diputados/as nacionales meu Catamarca, Chubut, Córdoba, Corriente, La Pampa, Mendoza, santa Fe y Tucuman.



May mulelu inche tufache quiñe lof mapu, ¿inche ca vota alu?

May, com feichi che chilcatulelu meun fuiti padrón dullife Argentinos/as Lleglu ca pu duamnele, nefule pu 18 tripantu.

Com pu moglelulñ com trür puñ ti ádmapu.



¿Chem meu ti democracia?

Fei quiñe raquiñ traun meu witrapuray meu ti soberanía meu com pu che ca meu ti nor ca llaipin ca gnelfe taiñ gobernante.

¿Chumalam ta alüfalin votar?

Lof che gelu inchiñ nein meu nor ca ta femael meu inkan meu ta ni mogen política feimeu país . chumulga ni amun ga votar, mulelu llaipintutuñ taiñ yefalel.

- Com ti pu che neigun nor meu llaipin ca llaipiluun.



Fei lleyam voto:

- **Comche:** doikulerpun meu furrokiñ, Kaquechi muneltun, che, etc.
- **Trür:** ti meu com pu dillufe neigun feitufa ñi falin.
- **Llum:** fei cur´ru mulewe femael elunehai topagele kimn laiayi voto. Káfei topalai felen niyüntukun eipial feichin votaste.
- **Quishu:** ininorume topalai felen newétun feiti ñi felen duámyefal feimechi meu iñi norume ca meu quiñe no rume fei votar fei furénealu ca meu kaiñen meu kiñeke chinko política fei llaipinlelu.
- **Trarütukun:** Chum llaipife pepikanlelu mulei mulei mi femagel.



¿Chunten meu antü amualu ñi votan?

Nüniemi meu amuima votar raní fei **8:00** ca Fei **18:00** horas. Müchai meu fei horario, ti Werquén meu ti ñi nornen nacional llaipilwe, traf meu fei quishu che feichi weupife com llaipilfe ca fei ináfitun llaftun piaygun fei kiñén ádkunun meu feiti che meu fei peyaigun elkanienlu meu ti wulniñ meu ruca. **Duámyefal:** fei elfáldunun meu pu dillufe meu mumulkan pu quiñe kechan meu kuñiwn, trawn raní ti 10:30 ca ti 12:30 horas. Petu tufeichi tunteñma to katrúncantu ti voto meu pu **enturaquin dillufe welu mlei ñi femagel lelumn ñi trokiñ ti inei nelu une lelu pu mumelkan pu quiñe kechanmeu kuñiwn.**



¿Chem wirrin feimay falin feimeu votar?

Fei wirrin faliy feimeu votar feimay ti mue awllin meu ti padrón ca quiñe kimfálkunun inalelu.



Libreta cívica



Libreta de enrolamiento



DNI libreta verde



DNI libreta celeste



DNI tarjeta de la libreta celeste con la leyenda "NO válido para votar" y sin especificación de ejemplar



DNI tarjeta

Duamfal: Ti DNI meu tami

ngütrungue Falilay feimeu votar.



¿Tuchimay geigun pu trecan feimeu votan?

1. Kimpan ti ruca ca ti rentrülwe meu ti feimeu fulman votar. Penéluwn meu tami tucumento nünien.
2. Penélkunun ti documento feiti ñi ñidolkelen meu rentrülwe ca rekülkunun wente ti rentrülwe meu votación.
3. Ti ñiñidolkelen meu rentrülwe elunne aimi quiñe tuculwe wéllilelu wirrilelu ca mutrumn meahimu ni rupáal ti ruca dumiñ.
4. Quiñe ma meu ti ruca dumiñ, elkunun meu ti tuculwe ti wirrin ca nürufkununge.
5. Ti chipan tucu aimi ti tuculwe meu ti urna. Quiñe deuman chilcatufilmi ti padrón, gútrampurramnge ti we wirrin meu we chipalu meu voto ca tami tucumento meu adz.

- Feimu nürufn ti tucufe, tukuge ti weiy lelu ponwitufinge.

- Welu ponwitulaimi tami wun .

- Fulmankelaimi ti urna.



¿Chem zeumaan feichi zugu Meu fei ni nienon wirrin?

May mülenole wirrin meu partido ni ahin kimeln feiti ñi ñidolkulen. Meu rentrulwe, pilaami chemchi ta ni votar.



Trokin meu rekül feimeu votar:

May nelu eimi kiñeke afpun ca topalelaimi (femechi mülele müten ca repanlele) meu Kat´rumale ti conun meu tami voto, topaluaimi nillan feiti ñi ñidolkulen meu rentrulwe mulelu mulelu, trokiwe meu rekül:



Voto kellun

Pepiluw nillan votar meu ti kelluneel meu Ti ñi ñidolkulen meurentulwe ca meu quiñe che Meu tami wifpiuke, inei ñi femagel nenéitun Tami adz.



Wunen meu voto

May nelgefulu eimi kiñeke trem meu topalelaimi ca afpun, pepi votar zeumalaimi ti wif.



Votación meu ti ruca Dumiñ rupal (COA)

Filke ruca raquineal meu quiñe Ruca dumiñ rumeal (COA), meu ti feimeu topalleal dullin votar, pu dullilfe meu muleniele kiñeke topanofule ca afpun, futaqueche ca che epe coñinlele ca meu niele püchiche. Fei ádkunun me muñan nei meu küdau nelai rupaal feimeu ti votante ca pullelelu ti rulwe meu ruca. Raquineai meu nenenltun feimechi meu pepinmun ñi chemnen.



Trewua meu kellun

May mülemi compaiñ nelu pu tami trewua meu Kellun, feimechi ñi femagel feyentun ti rupan, Nunenleal ca rupal ti ruca dumiñ compañ leal eigu.



Tapül niyulnfe feimeu ti firme

May nefule kiñeke küdau nefule feimeu ti firma Meu padrón, ti ñiñidolkulen meu rentrulwe mlei ñi femagel Ramtutuleai may duamneimi meu kellun ca chem topan küdau nelafui ti kanélun. Niealu quiñe tapül niyulnfe meu elnual münche meu padorn feimechi meu ti malün ñi chemnen ti trokiñ feimeu ti firma. Fie llownmun meu yénienge tami wirrin, femnenofule ti ñi ñidolkulen meu rentrulwe pepi aimu eluneimu quiñe. Zoyrume, raquizam aimi liftu ami kügúu meu Zeuman kime tremun müchai meu firmar.



Topanofulu eimi firma, ti ñi ñidolkulen meu Rentrulwe mlei ñi femael anúlma ti feiñi meu tami Trafkintun.