



Nemandu'ákena

- Ehekamíkema jeiporavo mboyve reimépa padrón electoral-pe ha moôpa revotáta. Ehai mesa número ha avei pe órden número.

- Ejesareko porákena oî porâpa nde dato kuéra pe constancia-pe.

- Delegada/o judicial ojeiporavopegua ikatu nepytyvô reikotevêramo.



Imba'eguasuetéva:

- Eiporúke jurumo'âha (emo'âporâ ne tí, nde juru ha ne rañykâ) katuete ha remopotíva'erâ nde po reiporavo mboyve ha reiporavo rire.

- Eñemomombyrýkena 2 metros nde rapichakuéragui.

- Eheka constancia reiporavo haguére ha esê upégui ani haguâ reñembyaty nde rapichakuérandi.



Ehechami moôpa reiporavóta ápe:

Internet rupi:



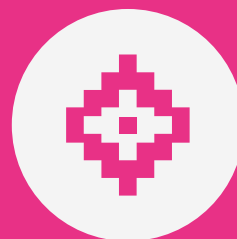
Pumbyry rupi:



Consultas

(011) 4883-9930/31/56

elecciones@elecciones.gob.ar | acces_electoral@mininterior.gob.ar | acces_electoral@elecciones.gob.ar



Reikeva'erâ upéa ha'e nde derecho

Jeiporavo guasu opa tetâme 2021

Guaraní



¿Mba'épa ojeiporavo?

Elecciones Primarias, Abiertas, Simultáneas y Obligatorias (PASO)
Ojeiporavo umi aty oñombojovaita Jjeiporavopavênguérape ha mavamávapa ha'éta itendotarâ.

Jeiporavopavênguéra

Ojeiporavo diputado ha diputada-kuéra ko tetâgua opa tetâme ha senador ha senadora-kuéra ko tetâgua Catamarca, Chubut, Córdoba, Corrientes, La Pampa, Mendoza, Santa Fe ha Tucumán-pe.



Che aikóramo tekohápe

¿Aiporavova'erâpa?

Hêe, opavave oiméva padrón electoral-pe oiporavova'erâ. Ko'â ha'e: opavave poravohára Argentina-gua heñóiva ápe téra oiporavóva ko tetâ, 16 ary guive ha avei Argentina-guakuéra oikóva hesekuéra apegua 18 ary guive.

Opavave ñande jojaha léi rovaképe.



¿Mba'épa ha'e democracia?

Kóa ijy py tetâguakuéra pu'akavême ha ijeporavokuaápe ha ñane tendotakuéra sambyhyhápe.

¿Mba'érepa imba'eguasú jaiporavóramo?

Nde tavayguáramo reguereko derecho ha reikeva'erâ tetâ jokuái rapére. Jaha jave jaiporavo haguâ, jaiporavo ñane porombuekovichakuéra.

- Maymáva ikatu oiporavo ha avei ikatu ojeiporavo hesekuéra.



Jeiporavo ha'e:

- **Opavavépe guarâ:** kuña téra kuimba'e, gueroviapy, teko, hamba'e.
- **Ijoja:** opa poravohára jeiporavo ijojaha imba'eguasúpe.
- **Nemiha:** pe koty pytû oime poráva'erâ ikatu haguáicha avaveoikuaa mávarepa reiporavo. Avei ndikatúí ojejerure ndéve ere haguâ mávare reiporavova'e.
- **Sâso:** avave ndikatúí ojokuái mbarete ndéve ha mba'evéicharô ndikatúí ojejokuái ndéve reiporavo téra reiporavo'ý haguâ oimera'ê tendotarâre.
- **Ojejapova'erâ:** poravoháramo reiporavova'erâ.



¿Mba'e aravópa ahava'erâ aiporavo?

Rehova'erâ reiporavo haguâ **8:00** guive **18:00** aravo peve. Upe rire, delegado/a Justicia Nacional Electoral-pegua, umi Comando General Electoral-pegua ndive ha pe facilitador/a sanitario/a omohendáta tapichakuérape oha'ârôva upe tenda rokême.

Imba'eguasúva: ojejerure umi poravoharakuéra hasykatúvape, toho 10.30 ha 12.30 aravo pa'úme. Upejave pukukue ikatu avei oiporavo ambue poravoharakuéra, katu ojehejava'erâ tohasa umi hasykatúva oime rehe hikuái hasykatu atýpe.



¿Mba'e documento-pa oiko ejeiporavo haguâ?

Documento oikóva ojeiporavo haguâ ha'e pe oiméva padrón-pe téra petêi uperiregua.



Libreta cívica



Libreta de enrolamiento



DNI libreta verde



DNI libreta celeste



DNI tarjeta de la libreta celeste con la leyenda "NO válido para votar" y sin especificación de ejemplar



DNI tarjeta

Imba'eguasuetéva: DNI celular

ryepýpe NDOIKÓI reiporavo haguâ.



¿Mba'emba'épa ojejapo ojeiporavo haguâ?

1. Eikuaa porâkena moôpa ha mba'e mesápa reiporavóta. Eho ne documento reheve.
2. Ehechauka ne documento pe mesa ruvichápe ha emoí mesa ári.
3. Pe mesa ruvicha ome'êta ndéve peteí sobre nandi heraguapy reheve ha omondóta ndéve koty pytúme.
4. Reime jave koty pytúme, emoí nde boleta sobre ryepýpe ha emboty.
5. Resêvo, emoí pe sobre urna ryepýpe. Refirma rire padrón-pe, eheka pe constancia reiporavo hague ha ne documento.

- Remboty haguâ pe sobre, emoí

jejaho'íha hyepýpe.

- Aníke remboty nde jurúre.

- Eñeha'ámína ani haguâ repoko

urna.



¿Mba'épa ajapo'arâ ndaipóramo boleta-kuéra?

Ndaipóramo nde partido boleta emomaramundína mesa ruvichápe ere'ývo chupe mávare reiporavóta.



Ñepytvô jeiporavo haguâ:

Hasýramo ndéve reku'e haguâ (tapiá téra ko'ága rupi) ndohejáiva ndéve reiporavo, ikatu rejerure mesa ruvichápe ko'â ñepytvô:



Jeiporavo pytyvô reheve

Ikatu rejerure reiporavo haguâ mesa ruvicha pytyvô reheve téra ambue nde rapicha pytyvôre, ohechaukava'erâha mávapa ha'e.



Ikatúva oiporavo tenondépe

Nderasýrô téra hasy ndéve reku'e haguâ, ikatu reiporavo rejapo'ýre fila.



Jeiporavo Koty Pytúme Hasy'ýva

Opa tendápe oíta peteí Koty Pytú Hasy'ýva, ikatuhápe oiporavo, umi poravohára hasýva téra ndikatúiva oku'e porâ, guâimi, karaituja ha hyeguasúva ýrô orekóva mitâ. Ko'â oñemoí tendápe ndahasýi oñeguahê haguâ ha aguí jeikehágui. Ojehechauka porâta moítépa oime ojehecha porâ haguâ.



Jagua oipytyvôva

Nemoirúramo jagua nepytvôva, ikatúta reike hendive, ikatu reime ha reike koty pytúme hendive.



Plantilla nepytvôva refirma haguâ

Hasýramo ndéve rebombogua haguâ nde réra padrón-pe, mesa ruvicha oporanduva'erâ ndéve tekotevêpa nepytvô ha mba'éichapa ikatu ombohásy'ý pe proceso. Oreko tapeteí Plantilla oipytyvôva omoítaha padrón ári ikatu haguâ nde póre rejuhu moôma refirmáta. Iporâve regueraháramo nde haiha, ýrô mesa ruvicha ome'êta ndéve peteí. Avei, nemandu'ákana remopotíva'erâha nde po solución sanitizante rehe refirma rire.



Ndikatuíramo remoí nde firma, mesa ruvicha omoíta i-firma hekoviápe.