

---

# **SALÓN DE USOS MÚLTIPLES** EQUIPAMIENTO COMUNITARIO

---

## **PLANOS PROTOTIPO**

**Secretaría de  
Integración Socio Urbana**



**Ministerio de  
Desarrollo Social  
Argentina**

# SALÓN DE USOS MÚLTIPLES

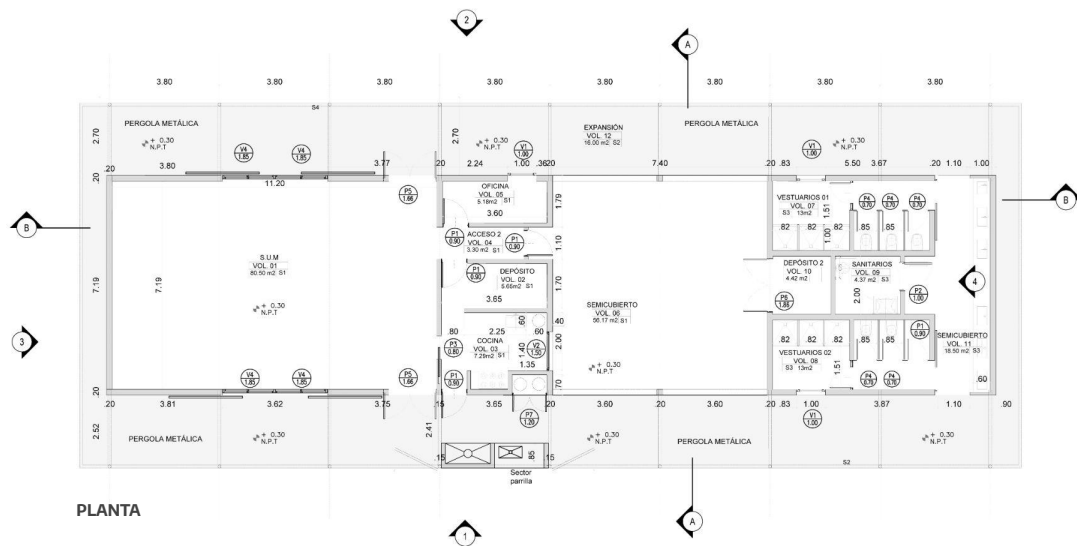
## EQUIPAMIENTO COMUNITARIO

### Descripción:

Proveer un edificio de usos múltiples, como espacio de encuentro comunitario para el desarrollo de actividades necesarias de los barrios. Se propone un edificio de planta modular, flexible frente a la diversidad de situaciones que presentan los Barrios Populares.

La planta se desarrolla en función de espacios cubiertos y semicubiertos de circulación vinculando los sectores del edificio con el espacio exterior. La volumetría del edificio es de simple lectura y ejecución con una galería que recorre la totalidad del edificio y genera un semicubierto central que funciona como espacio híbrido de apoyo al sector de parrilla, conformando el espacio de transición entre el exterior y el salón de usos múltiples. De esta manera queda conformado el espacio SUM propiamente dicho, cerrado, un fueller de servicios, el espacio de expansión y parrilla semicubierto y el sector de vestuarios.

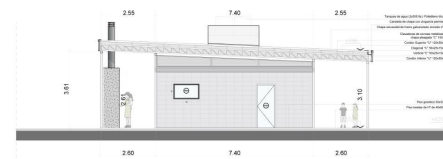
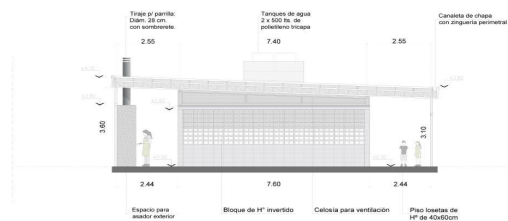
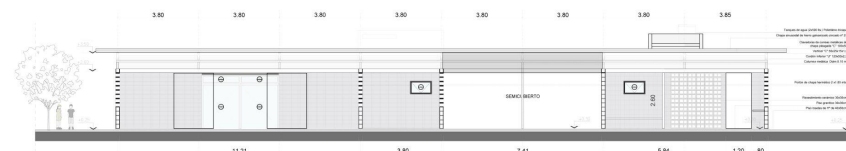
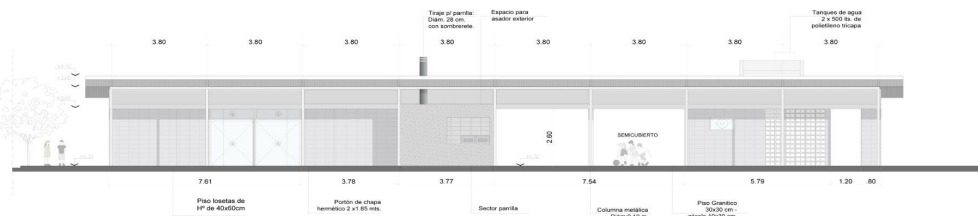
El edificio posee una superficie cubierta total de 420 m<sup>2</sup>.



PLANTA

# SALÓN DE USOS MÚLTIPLES

## EQUIPAMIENTO COMUNITARIO



VISTAS

CORTES