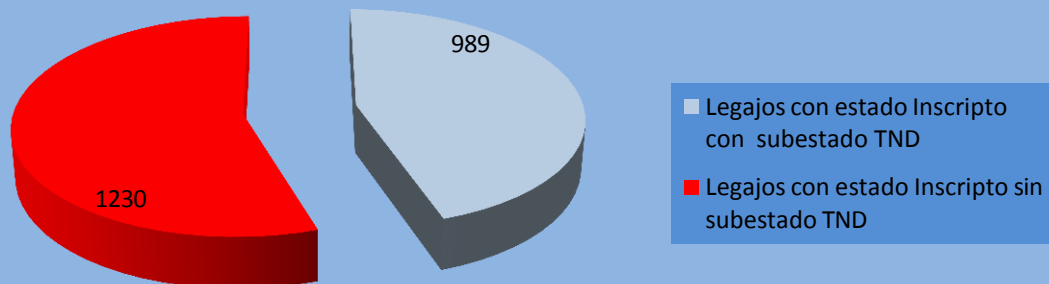


## Total de legajos Inscriptos en la Base de Datos de DNRUA 2219

Distribución de los legajos según su estado y subestado	Casos	%
Legajos con estado <b>Inscripto</b> con subestado <b>TND</b>	989	44,86
Legajos con estado <b>Inscripto</b> sin subestado <b>TND</b>	1230	55,14
<b>Total de legajos</b>	<b>2219</b>	<b>100,00</b>



### Estado Inscripto:

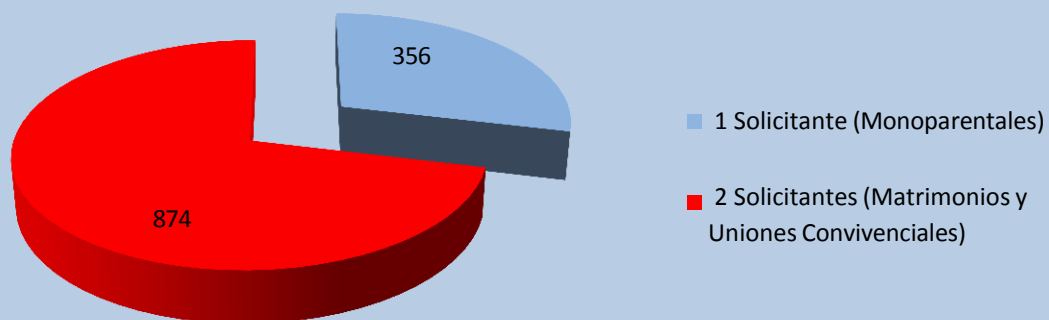
Es el estado que se le asigna a los legajos cuyos titulares finalizaron exitosamente el proceso de Evaluación.

### Subestado TND - Temporalmente No Disponible:

Es una marca transitoria cuya función es identificar legajos con Estado Inscripto, que , debido a alguna situación particular, no deben ser incluidos en los procesos de búsqueda de postulantes. P. E: Aquellos en que los postulantes están en un proceso de vinculación, necesidad de una reevaluación, embarazo, cambio de domicilio de los postulantes, etc.



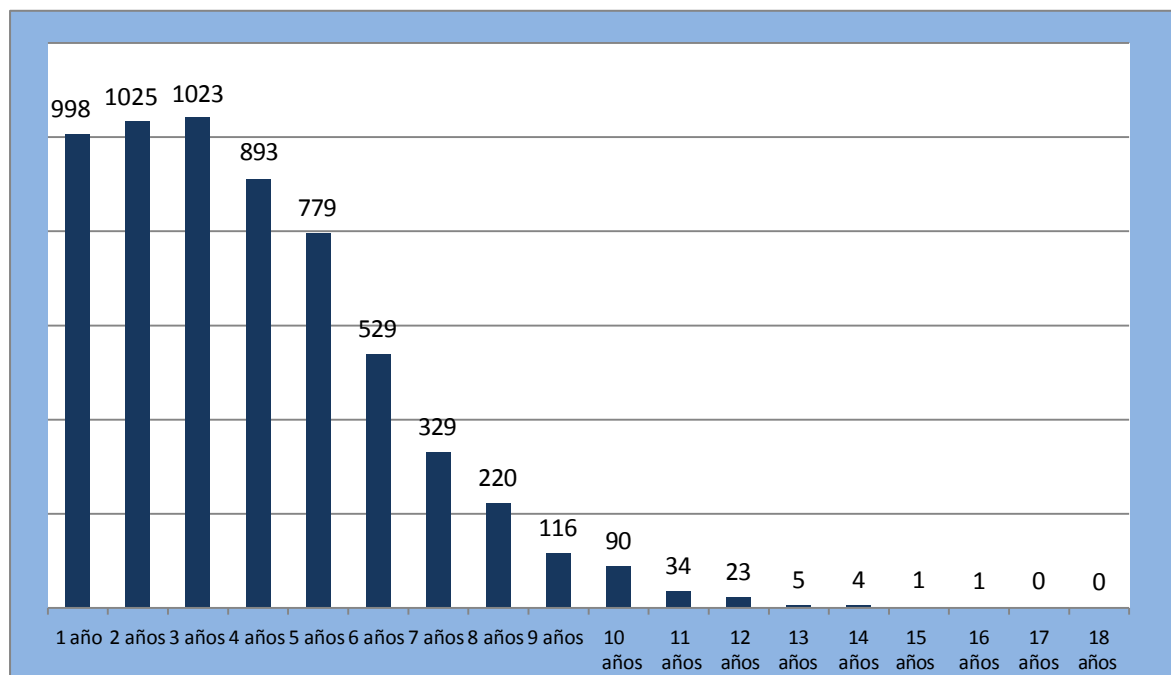
Solicitantes por Legajo	Legajos	%
1 Solicitante (Monoparentales)	356	28,94
2 Solicitantes (Matrimonios y Uniones Convivenciales)	874	71,06
<b>Total de legajos</b>	<b>1230</b>	<b>100,00</b>



Estadísticas al 1/08/2025 - Fuente Base de datos DNRUA –

Disponibilidad adoptiva según la edad del Niño	Legajos	%
1 año	998	81,14%
2 años	1025	83,33%
3 años	1023	83,17%
4 años	893	72,60%
5 años	779	63,33%
6 años	529	43,01%
7 años	329	26,75%
8 años	220	17,89%
9 años	116	9,43%
10 años	90	7,32%
11 años	34	2,76%
12 años	23	1,87%
13 años	5	0,41%
14 años	4	0,33%
15 años	1	0,08%
17 años	0	0,08%

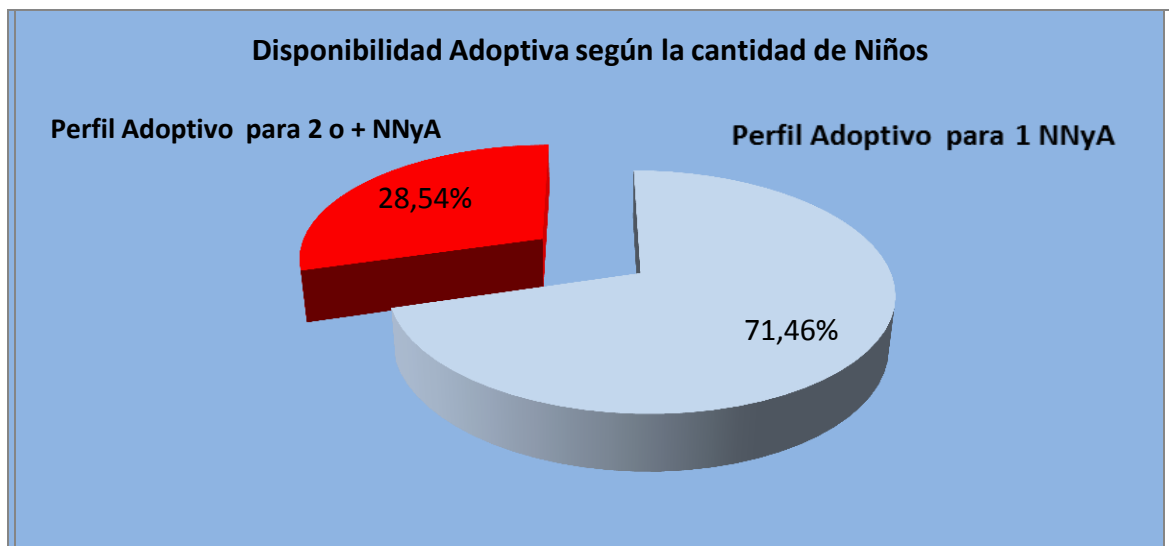
**Nota: Los cortes de edad no son excluyentes, Ejemplo: una Disponibilidad Adoptiva de 8 años, también puede incluir 4 y 1**



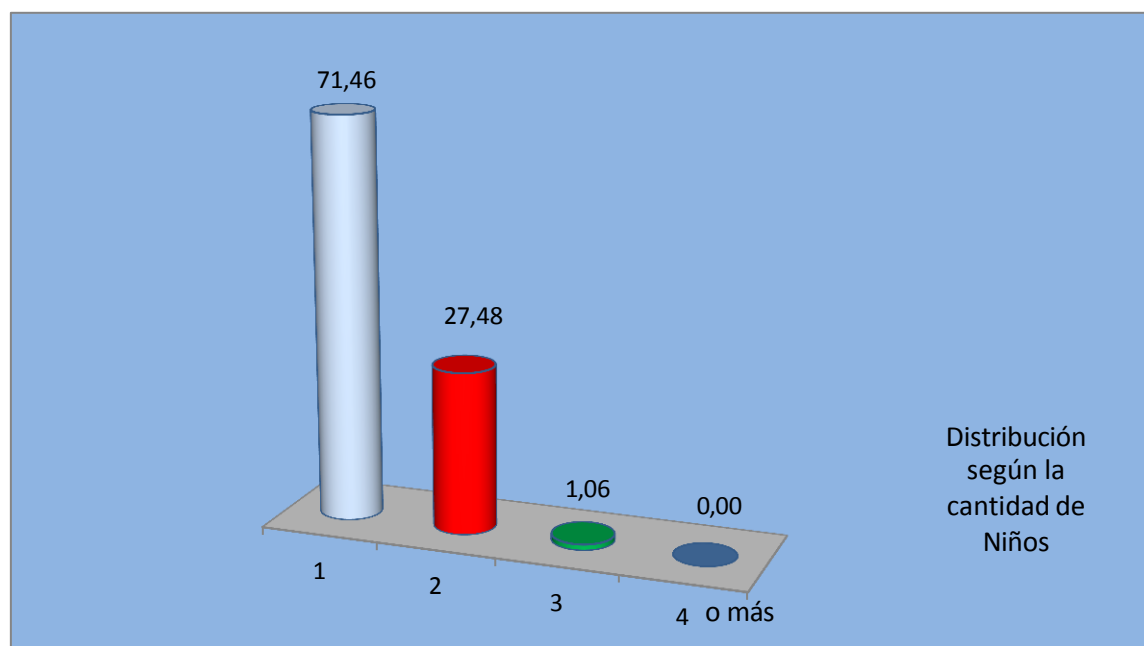
**Edades de los Niños (expresada en años)**



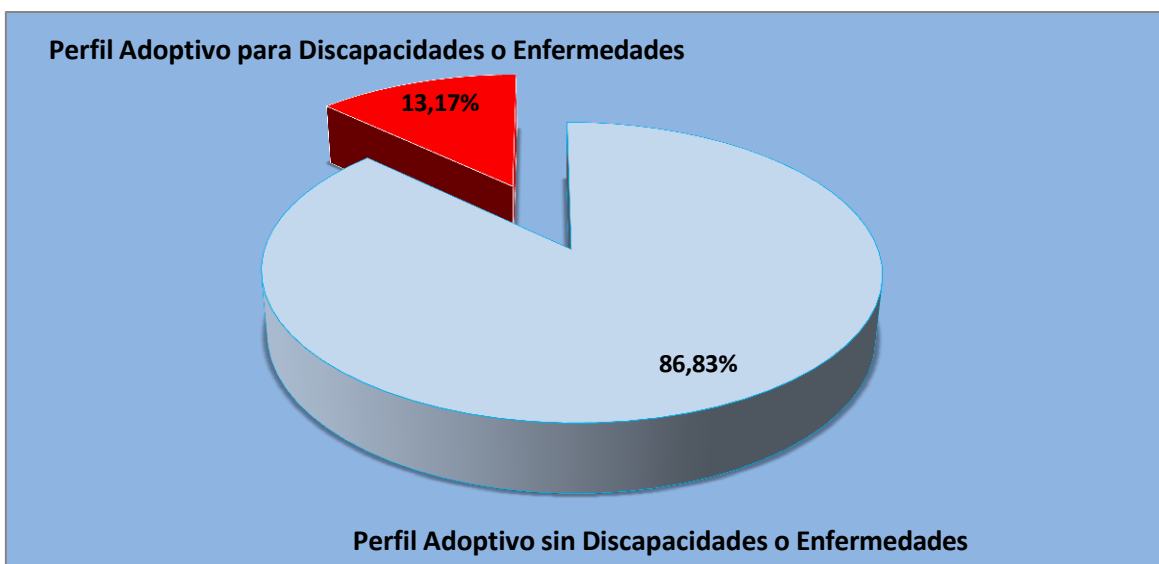
Disponibilidad Adoptiva según la cantidad de Niños	Legajos	%
Perfil Adoptivo para 1 Niño	879	71,46
Perfil Adoptivo para 2 o más Niños	351	28,54
<b>Total de legajos</b>	<b>1230</b>	<b>100,00</b>



Distribución según la cantidad de Niños	Legajos	%
Perfil Adoptivo para 1 Niño	879	71,46
Perfil Adoptivo para 2 Niños	338	27,48
Perfil Adoptivo para 3 Niños	13	1,06
Perfil Adoptivo para 4 o + Niños	0	0,00
<b>Total de legajos</b>	<b>1230</b>	<b>100,00</b>



Disponibilidad Adoptiva - Discapacidades o Enfermedades	Legajos	%
Perfil Adoptivo sin Discapacidades o Enfermedades	1068	86,83
Perfil Adoptivo para Discapacidades o Enfermedades	162	13,17
<b>Total de legajos</b>	<b>1230</b>	<b>100,00</b>



Estadísticas al 1/08/2025 - Fuente Base de datos DNRUA –

Guardas y Adopciones anuales informadas por los Registros  
Corresponden a legajos registrados en la DNRUA  
- Totales Nacionales –

Año	Adopciones	Guardas Preadoptivas	Total
2005	14	18	32
2006	25	46	71
2007	17	36	53
2008	120	132	252
2009	93	135	228
2010	75	195	270
2011	83	176	259
2012	86	231	317
2013	111	239	350
2014	180	280	460
2015	162	280	442
2016	145	237	382
2017	273	230	503
2018	288	226	514
2019	234	251	485
2020	237	166	403
2021	510	148	658
2022	516	170	686
2023	471	220	691
2024	536	412	948
2025	225	392	617
Total	4401	4220	8621

