

Sala de Situación COVID-2019

Nuevo Coronavirus 2019

Personas gestantes y COVID-19

Información disponible al 04/10/2021 , SE 39 completa.

Argentina unida



Ministerio de Salud
Argentina

Resumen de la situación de COVID-19 al 04/10/2021 (SE 39), Argentina*.

Casos confirmados

PERSONAS GESTANTES

22.239

8.991- AÑO 2020
13.248 - AÑO 2021

27.224

Casos descartados

21.042

Casos recuperados

POBLACIÓN GENERAL

5.258.572

1.733.027 - AÑO 2020
3.525.545 - AÑO 2021

Casos fallecidos

PERSONAS GESTANTES

208

41 - AÑO 2020
167- AÑO 2021

POBLACIÓN GENERAL

115.188

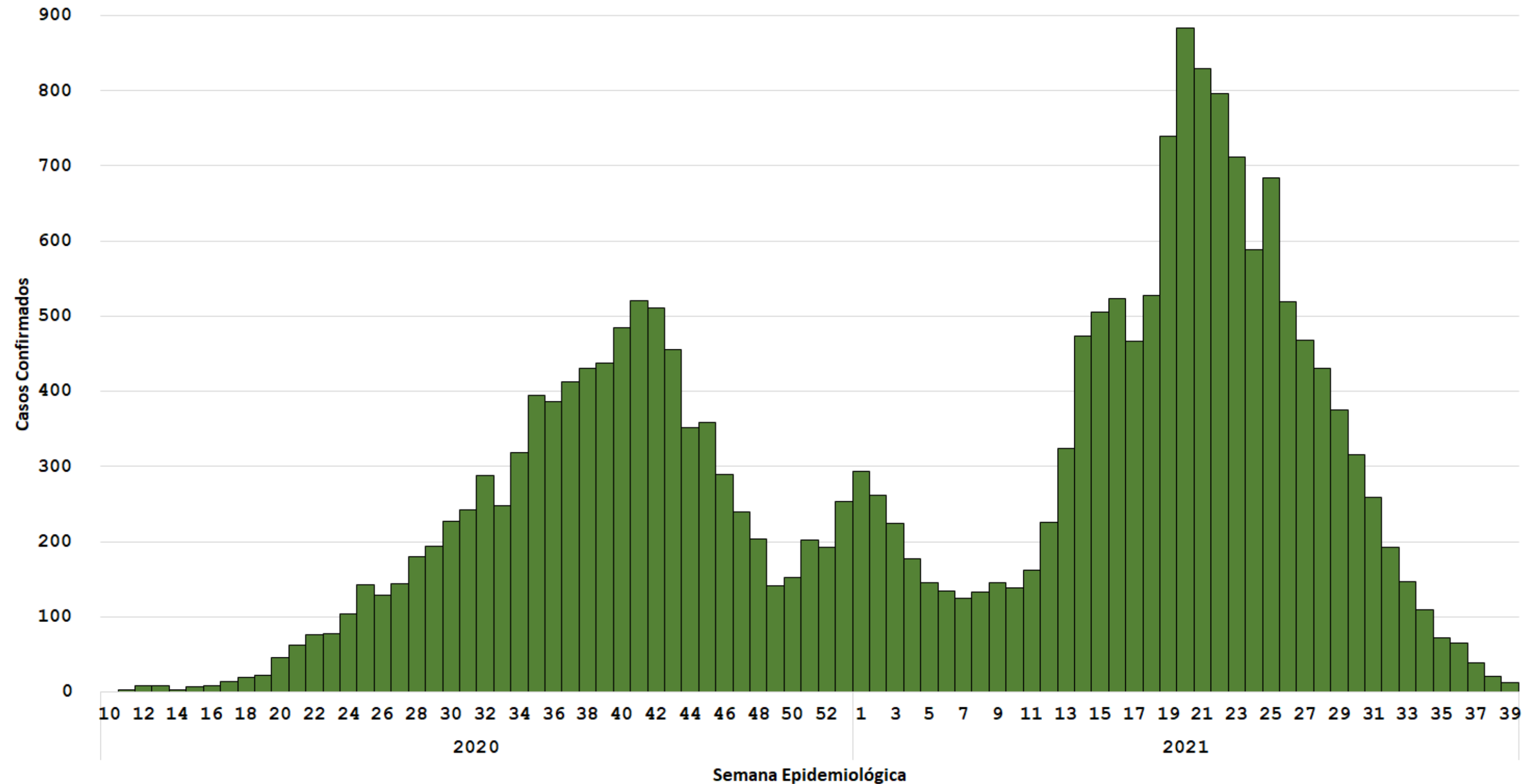
49.347- AÑO 2020
65.841 - AÑO 2021

0,52% - AÑO 2020
0,38% - AÑO 2021

De los casos confirmados
corresponden a personas gestantes

Curva epidémica de casos confirmados de COVID-19 según fecha mínima del caso*.

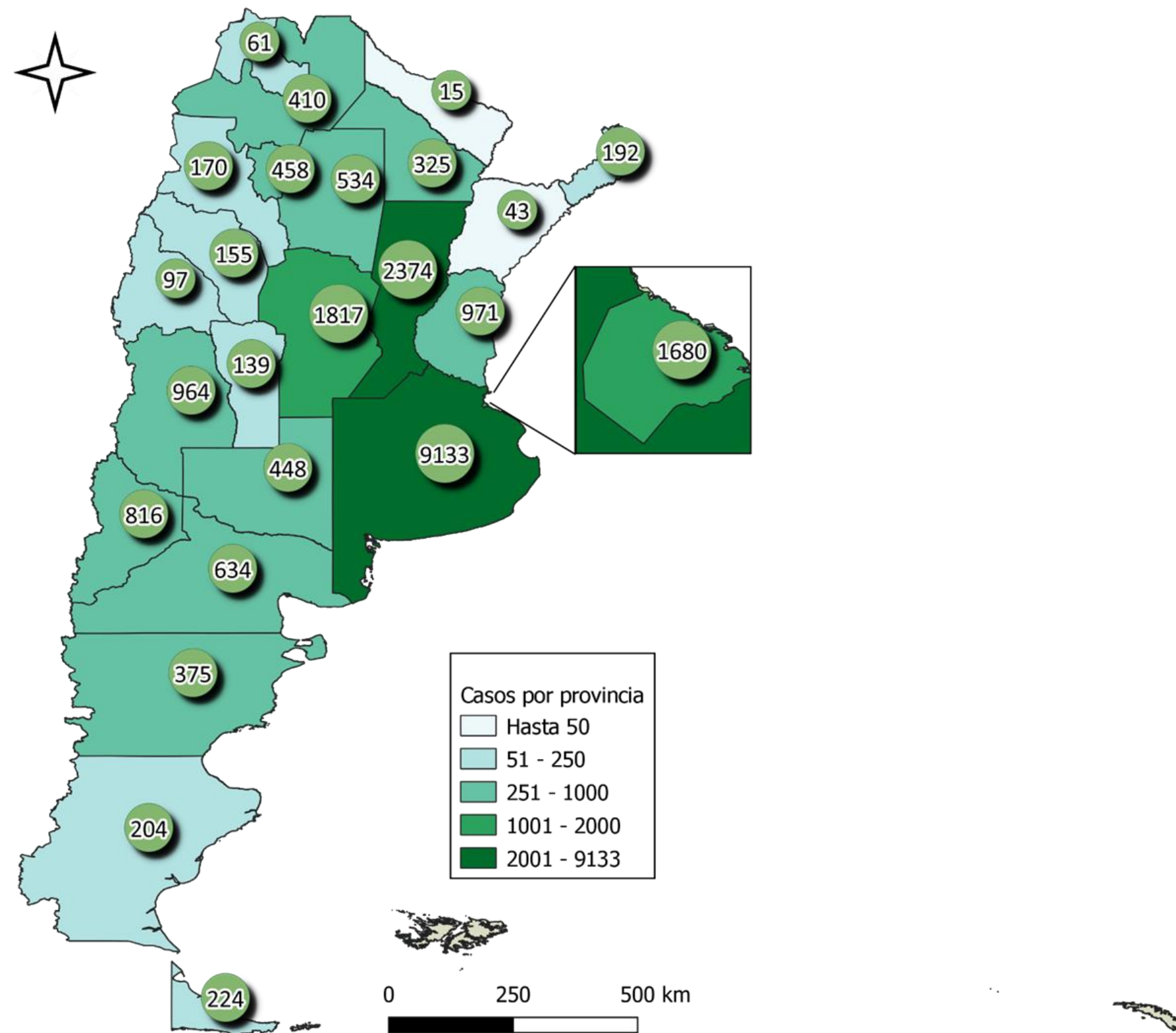
Argentina, SE 10/2020 a SE 39/2021. N=22.239



Elaborado por Dirección de Epidemiología e Información Estratégica, Ministerio de Salud de La Nación.

*Para los casos sin dato de fecha de inicio de síntomas se utilizó la fecha mínima de toma de muestra o, en su defecto, la fecha de notificación.

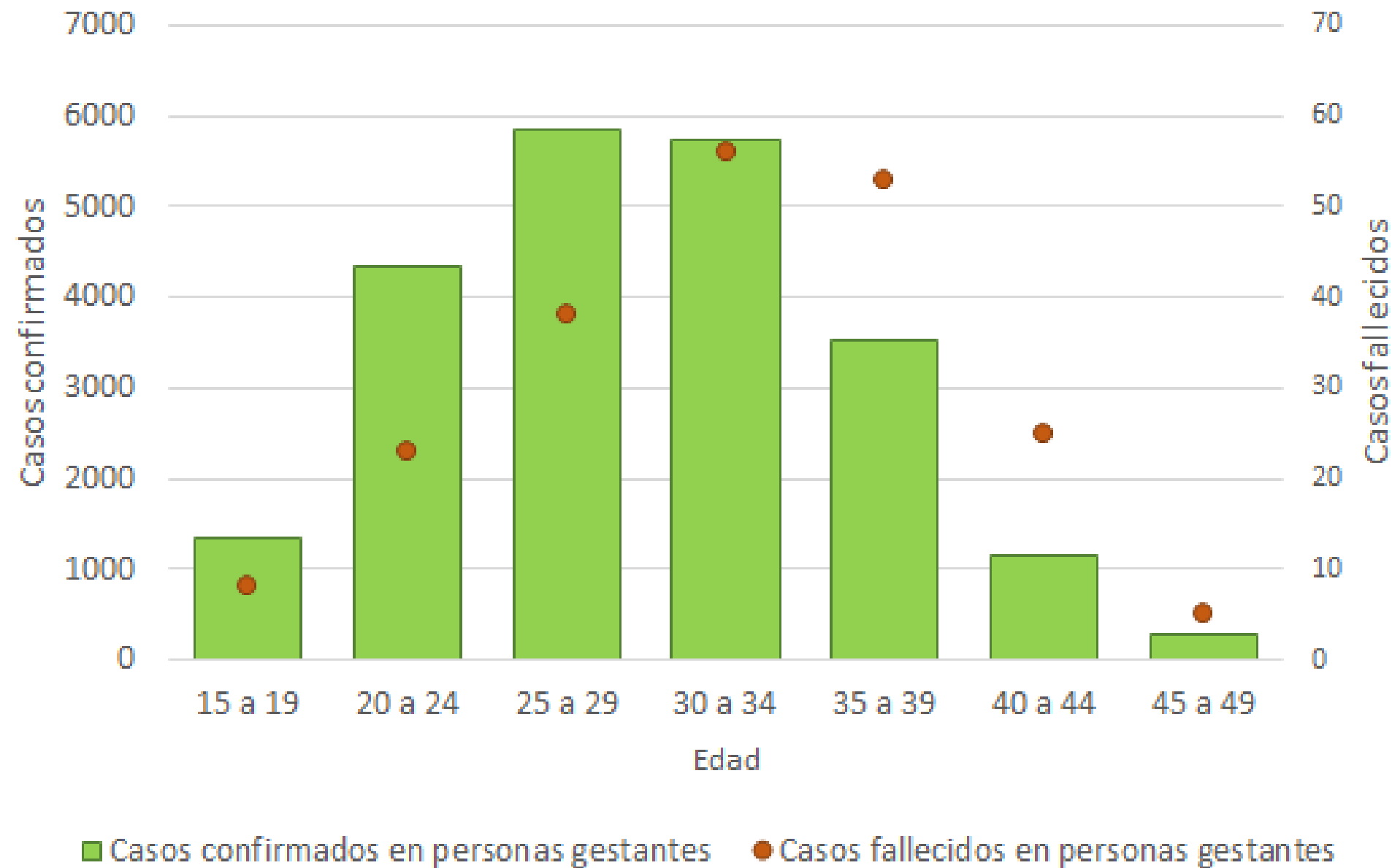
Mapa: casos confirmados de COVID-19 por provincia de residencia*. Argentina, SE 10/2020 a SE 39/2021. N=22.239



Elaborado por Dirección de Epidemiología e Información Estratégica, Ministerio de Salud de La Nación.
*Para los casos sin dato de provincia de residencia se utilizó la provincia de carga.

Casos y fallecidos en gestantes según grupo de edad.

Argentina, SE 10/2020 a SE 39/2021. N=22.239



La **mediana** de edad entre los **casos de Covid-19 confirmados** en personas gestantes fue de **29 años**.

La **mediana** de edad entre los **casos de Covid-19 fallecidos** en personas gestantes fue de **32 años**.

Enfermedad Grave y Mortalidad. Argentina, SE 10/2020 a SE 39/2021.

2,1%

Requirieron Internación en UTI

Representan **476 internaciones**

De ellas, **218 casos** requirieron ARM

208*

Confirmadas fallecieron

AÑO 2020 - 41 personas gestantes fallecidas**

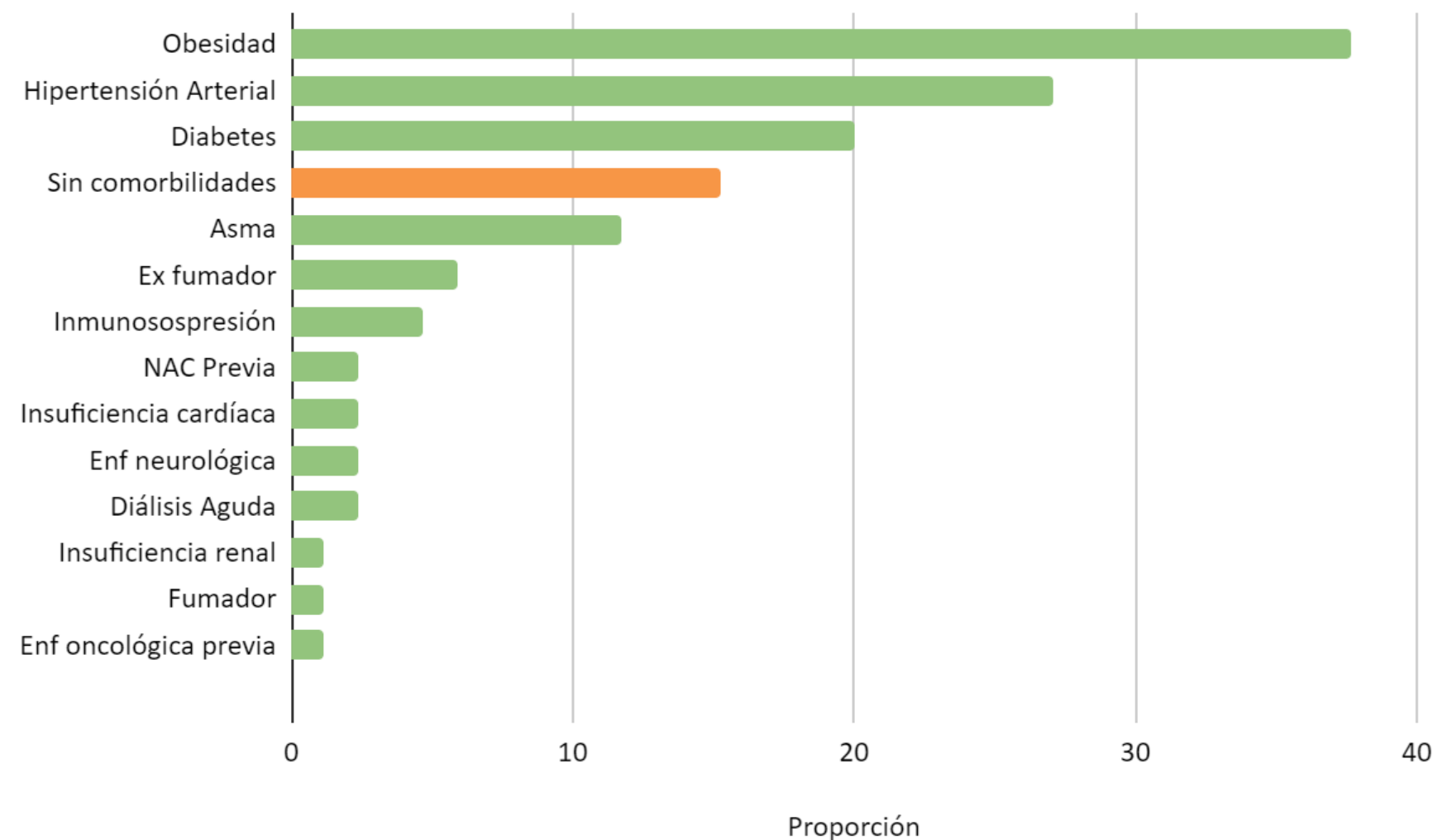
AÑO 2021 - 167 personas gestantes fallecidas**

De las gestantes fallecidas **5 estaban inmunizadas con 1 dosis** (aplicación más de 21 días previo al fallecimiento) **y 3 tenían 1 dosis aplicada menos de 21 días antes del fallecimiento**

*sujeto a modificaciones de acuerdo a la investigación. **Según fecha de inicio de síntomas
Elaborado por Dirección de Epidemiología e Información Estratégica, Ministerio de Salud de La Nación.

Comorbilidades en personas gestantes fallecidas. Argentina, SE 10/2020 a SE 39/2021.

Frecuencia de comorbilidades en personas gestantes fallecidas. Argentina, SE 10/2020 a SE 39/2021.
N=85 casos con dato de presencia/ausencia de comorbilidades o factores de riesgo.



40,9% (n=85) contaban con el dato de comorbilidad.
87,1% (n=74) de las que contaban con dato, presentaba comorbilidades, siendo las más frecuentes **Obesidad, HTA y Diabetes.**

Nota metodológica: Sala de Situación Personas Gestantes.

Para el análisis de Covid-19 en **personas gestantes** se consideran los casos notificados al SNVS 2.0 que reportan en solapa clínica **“EMBARAZADA:SI”** y/o **“embarazo y/o puerperio”** en la sección “comorbilidades”.

Sólo se incluyen casos en personas en edad fértil al momento de notificación (período en que una persona es capaz de procrear). Para los fines estadísticos, es la edad comprendida entre los 15 y los 49 años de edad.

Se excluyen casos de sexo masculino.

La información puede corresponder a datos de carga parcial, sujetos a modificaciones acorde a la investigación.

Para el cálculo de razón de mortalidad por COVID en personas gestantes se utilizó como denominador la cantidad de nacidos vivos del año 2019 publicado por la Dirección de estadísticas e Información de la Salud.

Argentina unida



Ministerio de Salud
Argentina