



Ministerio de Ambiente
y Desarrollo Sustentable
Presidencia de la Nación

TERCERA MESA AMPLIADA

GABINETE NACIONAL DE CAMBIO CLIMÁTICO

Secretaría de Política Ambiental, Cambio Climático y Desarrollo Sustentable.
Subsecretaría de Cambio Climático y Desarrollo Sustentable.

8 de Junio 2017

Agenda

- Resultados 2016 y Avances 2017
- Plan de trabajo 2017
- Inventario Nacional de Gases de Efecto Invernadero
- Plataforma online del sistema nacional de inventario y cuadernillo
- Avances en las Mesas Sectoriales



Resultados 2016

Avances 2017



Gabinete Nacional de Cambio Climático

Formalización Decreto N° 891/16

PRODUCTOS ESPERADOS

- Contribuciones revisadas (Acuerdo de París) ✓ **2016**
- Plan Nacional de Respuesta al Cambio Climático. *En proceso*
- Planes Provinciales y Sectoriales de Mitigación y Adaptación. *En curso*
- Mapa de riesgo climático ✓ **2017**
- Financiamiento Internacional. *En curso*
- Concientización de Cambio Climático. *En curso*



Posicionamiento internacional

COP 22 Marrakesh 2016: Contribución Nacional revisada, consensuada y presentada

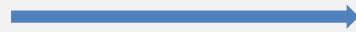
- Alta representatividad de la delegación argentina (Gabinete)
- Alta participación en eventos y side events exclusivos
- Amplia y positiva repercusión en medios
- Posiciones comunes con Brasil y Uruguay
- Reuniones y acceso a fondos financiamiento climático
- Aprobación inventario GEI con felicitaciones de China y USA,

2017: Mantener el alto perfil, atraer financiamiento y prepararse para G20

- Elección de 2 técnicas argentinas para grupo IPCC
- Silla en el Directorio del Fondo Verde de Clima (Min. Finanzas)

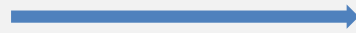


Argentina presidirá el G20 en 2018



Definición de prioridades de la presidencia

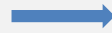
Track Político - Cancillería (Sherpas)



Grupo de trabajo de sustentabilidad

Subgrupos de cambio climático y de energía

Track Financiero - Ministros de Hacienda (Finanzas)



Grupo de Estudio de Green Finance

Presidencia alemana

Plan de acción conjunto de clima y energía para el crecimiento

- Instrumentos para la aplicación de las NDC a nivel nacional
 - Estrategias de desarrollo bajo en carbono al 2050.
- El papel de los Bancos Multilaterales de Desarrollo en la construcción de la resiliencia.
 - Transición energética; eficiencia energética; energías renovables
 - Resiliencia climática y esfuerzos de adaptación.
 - Alineamiento de flujos de financiamiento.

- 7 y 8 de Julio Reunión de Líderes.

- Argentina asumirá la presidencia formalmente el 1 de Diciembre de 2017.

- Aun se encuentra en discusión Plan de Acción de Clima y Energía, impulsado por la presidencia alemana.

- Se realizarán 3 reuniones de trabajo durante 2018 y una reunión ministerial.

Argentina, Brasil y Uruguay realizan trabajos de coordinación conjuntos



United Nations
Framework Convention on
Climate Change

Submissions presentadas

- Mitigación (elementos, información y contabilidad de la NDC).
- Adaptación (Comunicación de adaptación (2) y Comité de Adaptación).
- Financiamiento (Fondo de Adaptación).
- Tecnología (Evaluación del mecanismo)
- Marco de transparencia
- Global Stocktake
- Cumplimiento (Compliance Committee)
- Organización de trabajo para el APA



Ministerio de Ambiente
y Desarrollo Sustentable
Presidencia de la Nación

Plan de trabajo 2017



Plan de trabajo

2016

- ✓ Medidas Mitigación
- ✓ Medidas Adaptación
- ✓ Medidas Transformacionales

Contribución Nacional (NDC)

2017

Planes Sectoriales
Mitigación y Adaptación

Planes Transversales

Esquema de Financiamiento
Climático

Santa Fé, Jujuy, Chaco,
Regional Patagonia (mayo 2017)

Sistema Nacional de Inventarios de GEIs y de Monitoreo de Medidas de Contribución
Nacional

2018

Plan Nacional
de Mitigación

Plan Nacional
de Adaptación

Plan Nacional de
Respuesta al
Cambio Climático



Plan de trabajo

Planes de Mitigación y Adaptación por tema o sector

Sectoriales

Agro y Bosques

Transporte

Industria

Eficiencia Energética

Energía Renovable

Infraestructura y territorio

Transversales

Educación y Cultura

Insumos para
Gestión del Riesgo y
Emergencia

Financiamiento
Climático

Elementos de un plan sectorial/temático

Medidas

- ✓ Incluidas en la contribución nacional
- Nuevas de adaptación
- Nuevas medidas y medidas transformacionales

Hojas de ruta

- Barreras y necesidades de investigación
- Instrumentos regulatorios y económicos
- Financiamiento necesario
- Monitoreo de avances y resultados

Resultados

- Perfiles de proyectos prioritarios
- Reglamentaciones y resoluciones
- Implementación y monitoreo en terreno - PNMMM

2017



Plan de trabajo

Mesa de Ministros

Mesa de Puntos Focales

Mesas Temáticas Ampliadas

Mesas COFEMA

Mesas Ampliadas generales

Fases y cronograma: Planes Sectoriales

Marzo - Mayo

Estado de
Situación y Plan
de trabajo

Junio - Agosto

Desarrollo
de contenidos

Mesa
ampliada

Septiembre - Octubre

Validación
de contenidos

Octubre/ Noviembre

Presentación
final

Mesa
ampliada

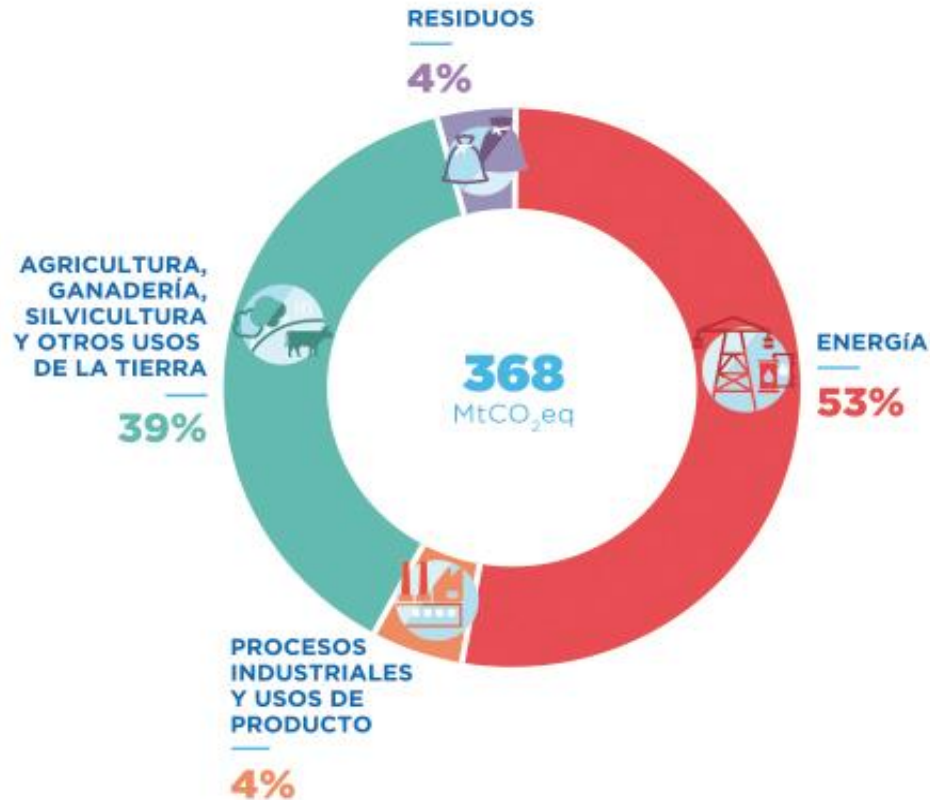
COP 23



Inventario de Gases de Efecto Invernadero



Inventario Nacional de Gases de Efecto Invernadero - Año 2014



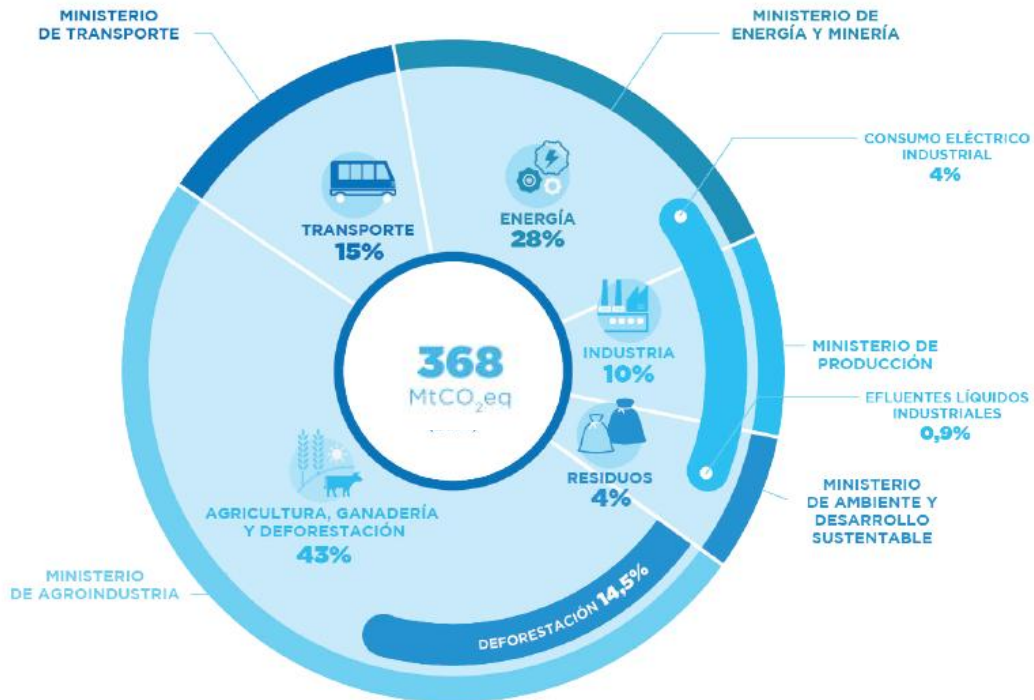
Resultados del Segundo Reporte Bienal de Actualización (BUR) de la República Argentina, elaborado durante el 2016-2017



Inventario Nacional de Gases de Efecto Invernadero - Año 2014

Por organismo de aplicación

IPCC 2006 – GWP: SAR



Inventario Nacional de Gases de Efecto Invernadero - Año 2014

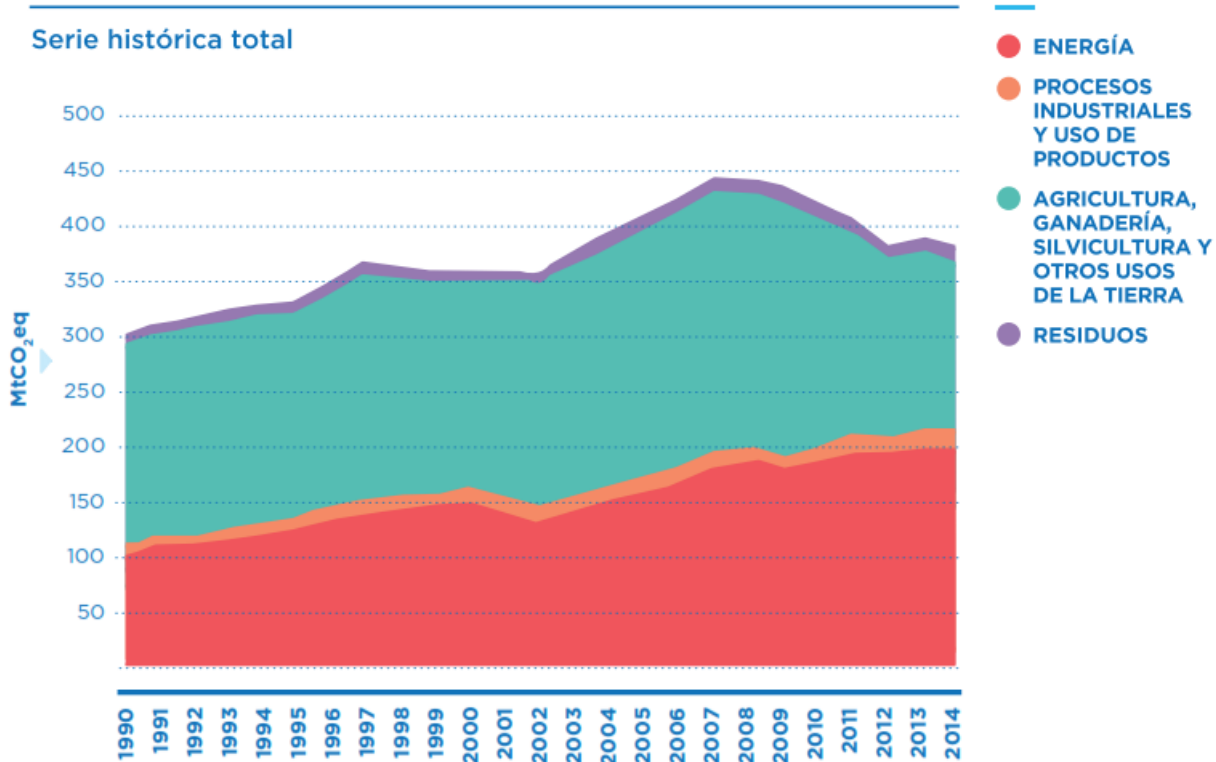
Por Subsectores

Subsector	%	MtCO ₂ eq
GANADERÍA	20,7%	76,41
TRANSPORTE	15,5%	56,93
CAMBIO DE USO DE SUELO Y SILVICULTURA	13,1%	48,20
GENERACIÓN DE ELECTRICIDAD	11,6%	42,86
COMBUSTIBLES RESIDENCIAL	7,7%	28,41
COMBUSTIBLES INDUSTRIAS	5,7%	20,91
AGRICULTURA	5,4%	19,73

Subsector	%	MtCO ₂ eq
COMBUSTIBLES OTROS SECTORES	4,8%	17,70
PROCESOS INDUSTRIALES	4,5%	16,58
FABRICACIÓN DE COMBUSTIBLES	4,2%	15,48
EMISIONES FUGITIVAS	3,0%	11,18
AGUAS RESIDUALES	1,9%	7,06
RESIDUOS SÓLIDOS URBANOS	1,9%	6,84



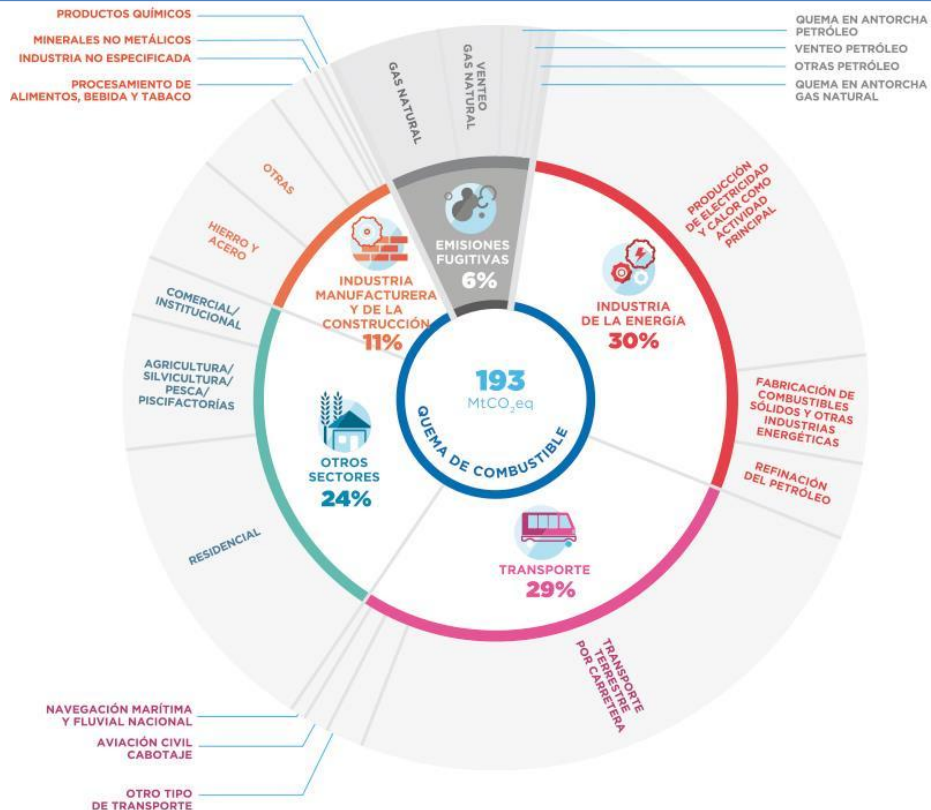
Serie Histórica – Inventario de Gases de Efecto Invernadero de la República Argentina



Inventario Nacional de Gases de Efecto Invernadero 2014 – Sector Energía



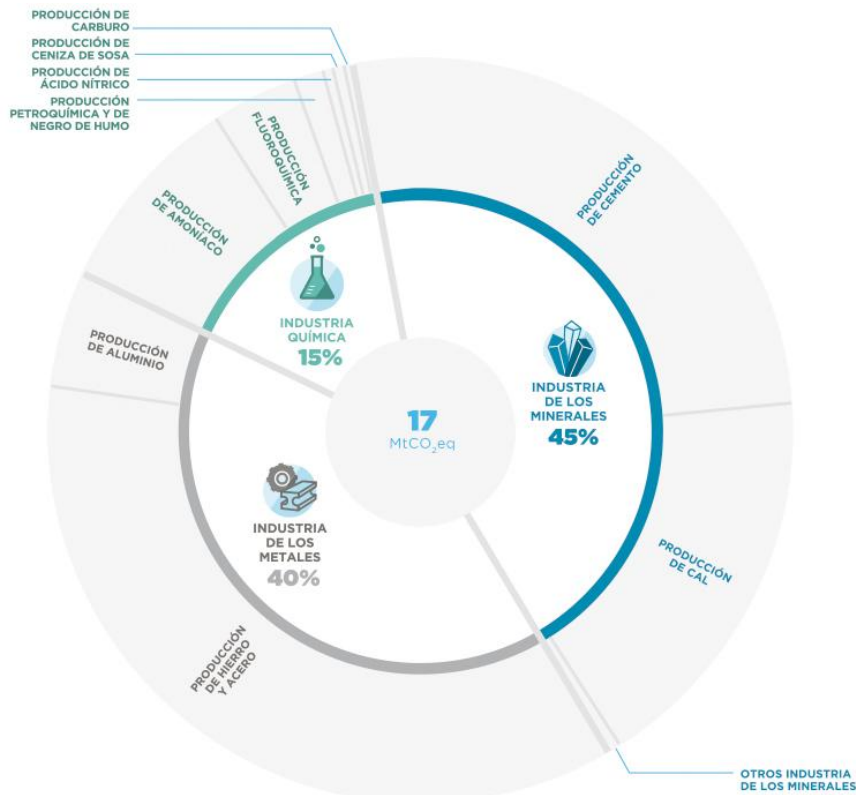
Sector
ENERGÍA



Inventario Nacional de Gases de Efecto Invernadero 2014 – Sector Procesos Industriales y Uso de Producto



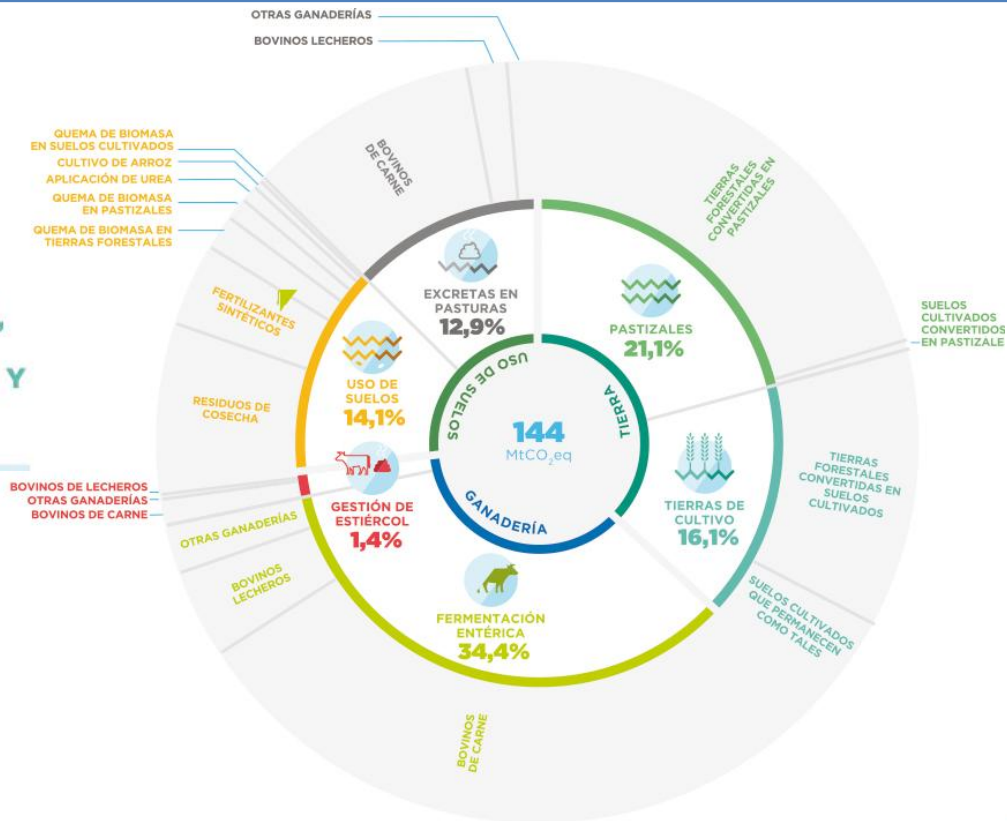
Sector PROCESOS INDUSTRIALES Y USO DE PRODUCTOS



Inventario Nacional de Gases de Efecto Invernadero 2014 – Sector AGSOUT



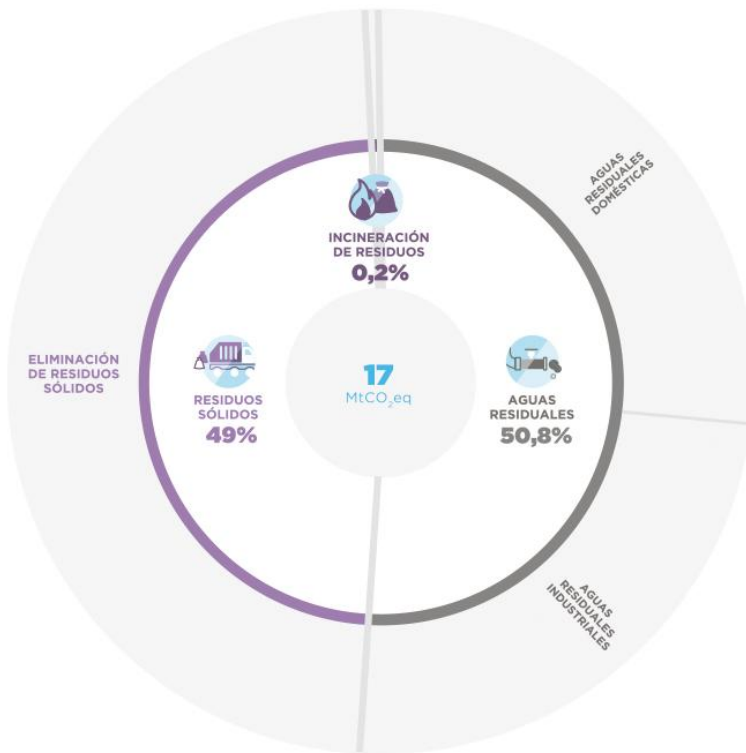
Sector AGRICULTURA, GANADERÍA, SILVICULTURA Y OTROS USOS DE LA TIERRA



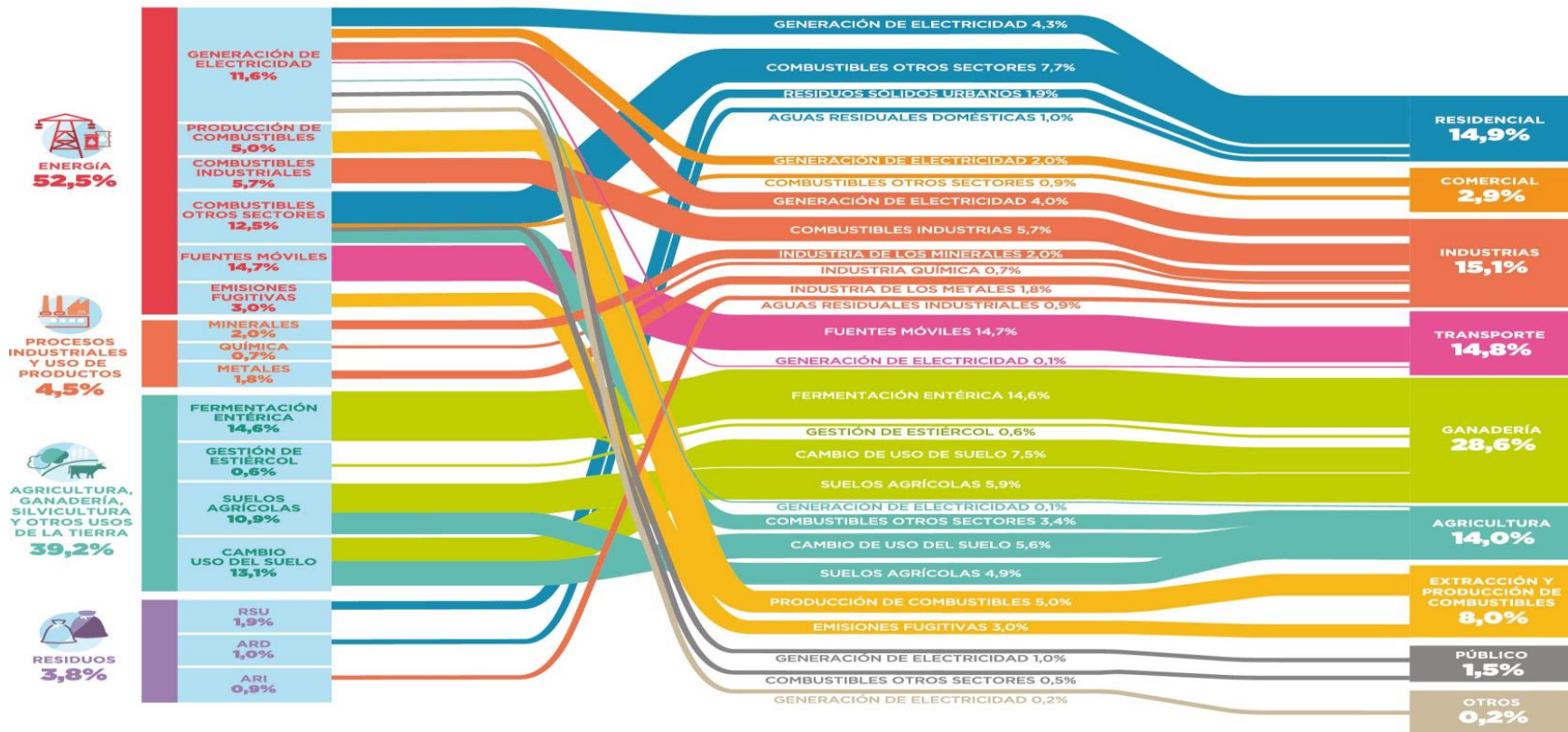
Inventario Nacional de Gases de Efecto Invernadero 2014 – Sector Residuos



Sector RESIDUOS



Inventario Nacional de Gases de Efecto Invernadero 2014 – Por uso final



Plataforma online del sistema nacional de inventario y cuadernillo

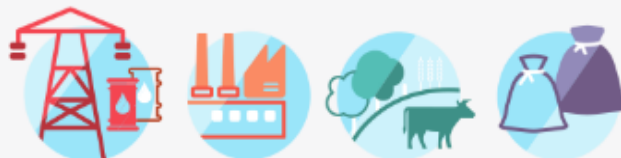


Plataforma Online de Inventario de GEI



Ministerio de Ambiente
y Desarrollo Sustentable
Presidencia de la Nación

Inventario Nacional de Gases
de Efecto Invernadero



Inventario Nacional de Gases de Efecto Invernadero (GEI) de Argentina

El Inventario Nacional de GEI contabiliza los gases emitidos y absorbidos de la atmósfera durante un año calendario para el territorio argentino.

Incluye sólo aquellas fuentes de emisión y absorción para las cuales se contó con la información disponible para realizar la estimación, según los principios de calidad del Panel Intergubernamental de Expertos en Cambio Climático (IPCC).

Hacer clic aquí para
descargar Cuadernillo
Inventario de GEI 2014

VER INFORME

VER RESULTADOS

Hacer clic aquí para probar
la plataforma de inventarios

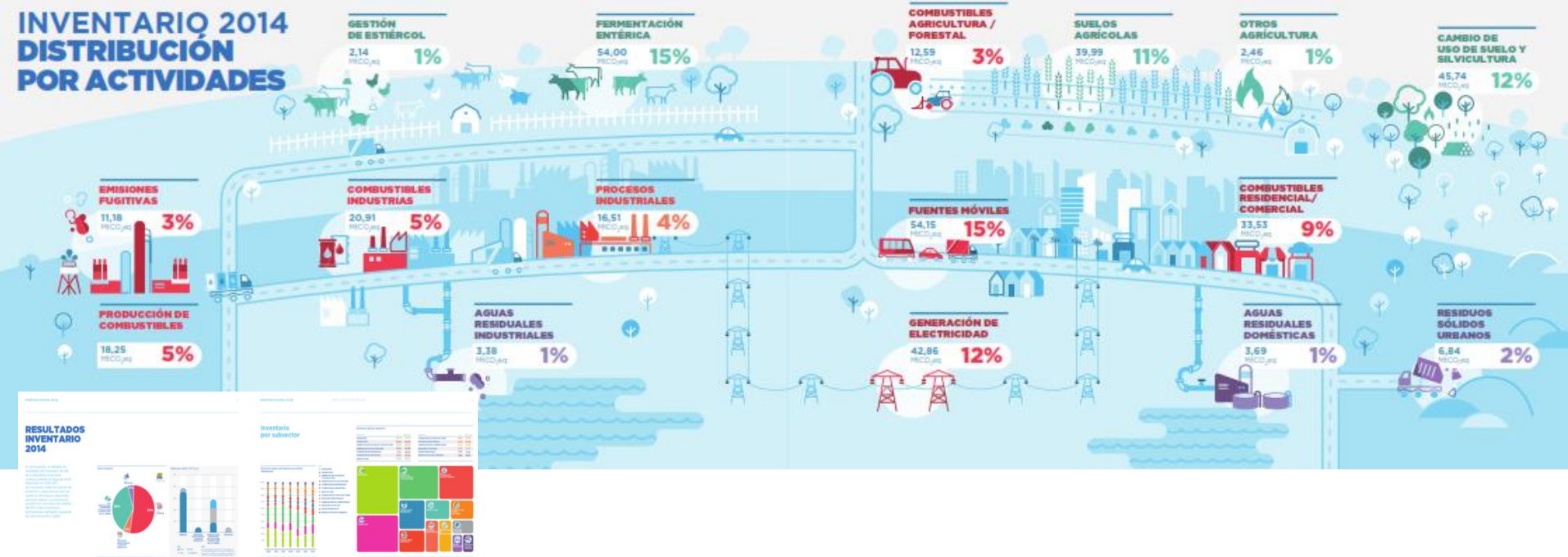
<https://inventariogei.ambiente.gob.ar/>



Ministerio de Ambiente
y Desarrollo Sustentable
Presidencia de la Nación

Cuadernillo de Inventario de GEI – 2014

INVENTARIO 2014 DISTRIBUCIÓN POR ACTIVIDADES



- Fácil lectura con una estética agradable para el público en general
- Material de difusión para capacitaciones futuras



Inventario de GEI Online

- Distintas posibilidades de visualización: gráfico de torta, barras o tabla.
- Distribución por gas, subactividad y categoría
- Evolución histórica 1990-2014
- 8 indicadores
- Difusión de datos del inventario de forma dinámica y simplificada
- Compatible con sistemas de Open Data
- Próximamente desagregación provincial en forma de mapa
- Insumo interactivo para 12 capacitaciones provinciales + 5 encuentros regionales previstos para 2017



Inventario de GEI Online

Distribución por Sector 2014

EMISIONES GEI

INDICADORES

DISTRIBUCIÓN DE GEI



POR SECTORES



Todos

POR TIPO DE GASES

POR TIPO DE GASES POR SECTOR

POR USO FINAL

AÑO

2014



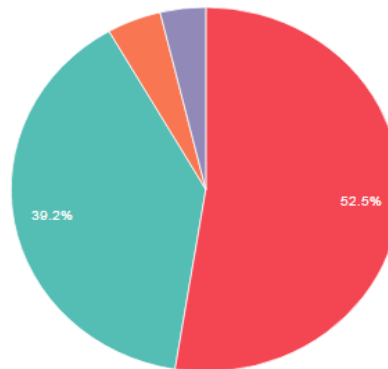
VER RESULTADO

EVOLUCIÓN DE GEI



DISTRIBUCIÓN DE GEI

Año: 2014 • Unidad de medida: MtCO₂eq



Agricultura, ganadería, silvicultura y otros usos de la tierra Energía Procesos industriales y uso de productos Residuos

Inventario de GEI Online

Distribución por Sector: Energía - 2014

EMISIONES GEI

INDICADORES

DISTRIBUCIÓN DE GEI

POR SECTORES

- Todos
- Agricultura, ganadería, silvicultura y otros usos de la tierra
- Energía
- Procesos industriales y uso de productos
- Residuos

POR TIPO DE GASES

POR TIPO DE GASES POR SECTOR

POR USO FINAL

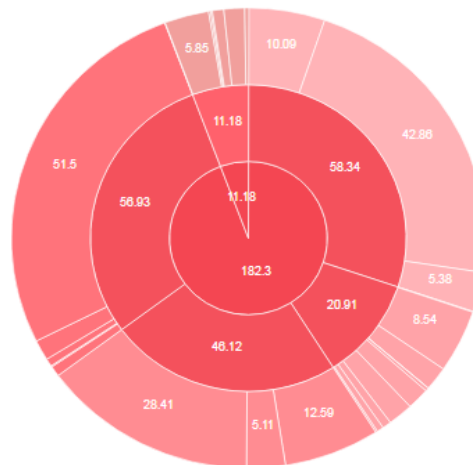
AÑO 2014

VER RESULTADO

EVOLUCIÓN DE GEI

DISTRIBUCIÓN DE GEI POR SECTOR

Sector: **Energía** • Año: **2014** • Unidad de medida: **MtCO₂eq**



Energía

Este sector incluye todas las emisiones de GEI que emanan de la combustión y las fugas de combustibles. Las emisiones de usos no energéticos de combustibles no suelen incluirse en este sector, sino que se declaran dentro de Procesos industriales y uso de productos.

Inventario de GEI Online

Distribución de GEI por tipo de Gases



Ministerio de Ambiente
y Desarrollo Sustentable
Presidencia de la Nación

Inventario Nacional de Gases
de Efecto Invernadero



EMISIONES GEI

INDICADORES

DISTRIBUCIÓN DE GEI

POR SECTORES

POR TIPO DE GASES

POR TIPO DE GASES POR SECTOR

POR USO FINAL

AÑO

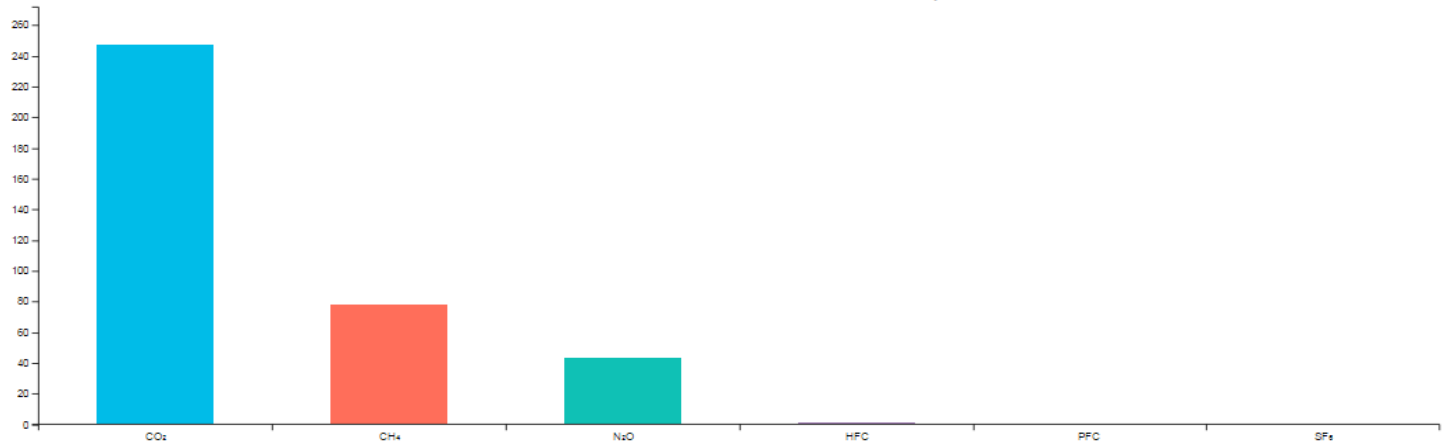
2014

VER RESULTADO

EVOLUCIÓN DE GEI

DISTRIBUCIÓN DE GEI POR TIPO DE GASES

Sector: Todos • Año: 2014 • Unidad de medida: MtCO₂eq



Inventario de GEI Online

Evolución histórica de GEI



Ministerio de Ambiente
y Desarrollo Sustentable
Presidencia de la Nación

Inventario Nacional de Gases
de Efecto Invernadero



EMISIONES GEI

INDICADORES

DISTRIBUCIÓN DE GEI

POR SECTORES

POR TIPO DE GASES

POR TIPO DE GASES POR SECTOR

POR USO FINAL

AÑO

2014

VER RESULTADO

EVOLUCIÓN DE GEI

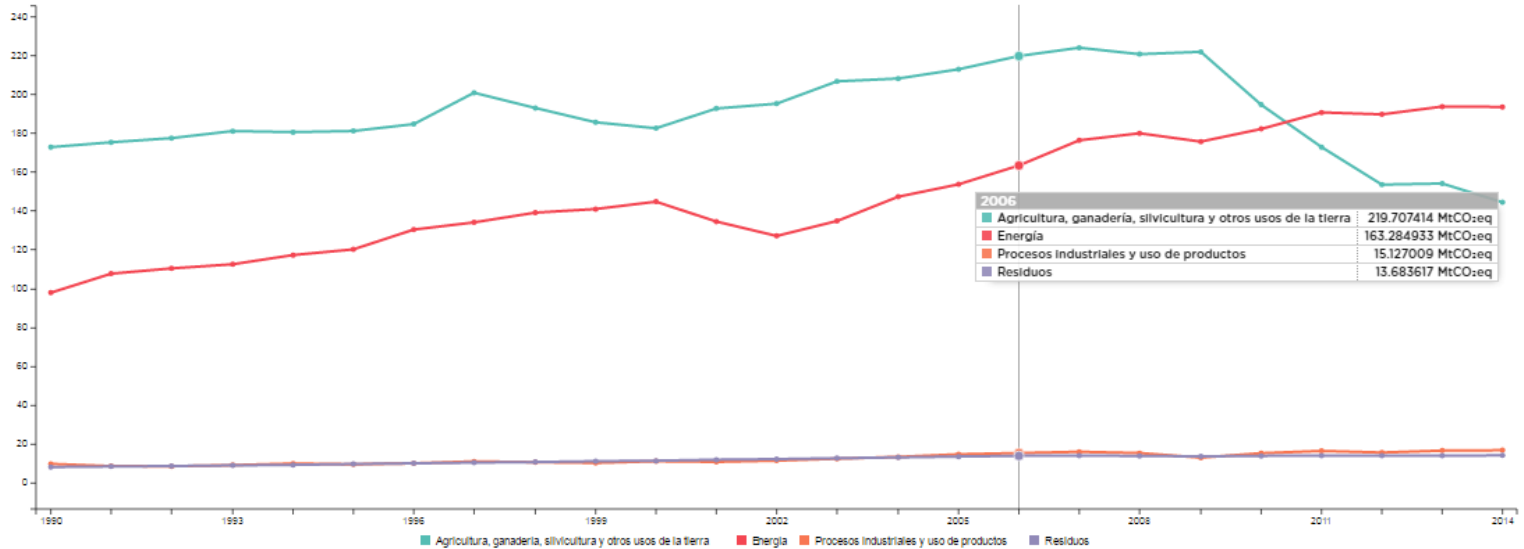
POR SECTORES

- Todos
- Agricultura, ganadería, silvicultura y otros usos de la tierra
- Energía
- Procesos Industriales y uso de productos
- Residuos

VER RESULTADO

EVOLUCIÓN DE GEI

Sector: Todos • Año: 1990 - 2014 • Unidad de medida: MtCO₂eq



Inventario de GEI Online

Indicadores



Ministerio de Ambiente
y Desarrollo Sustentable
Presidencia de la Nación

Inventario Nacional de Gases
de Efecto Invernadero



EMISIONES GEI

INDICADORES

Emisiones por habitante

Emisiones por Producto Interno Bruto

Emisiones por unidad de energía

Emisiones por unidad de energía eléctrica

Emisiones industria por Valor Bruto de la
Producción

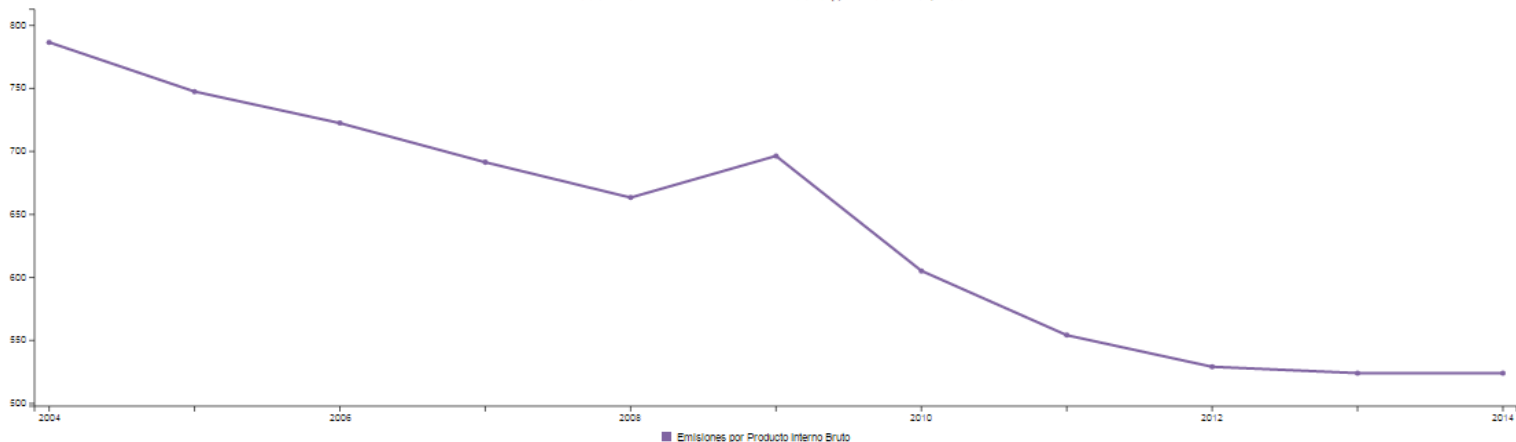
Emisiones por cabeza de ganado bovino

Emisiones producción de granos

Emisiones RSU por Habitante

EMISIONES POR PRODUCTO INTERNO BRUTO

Año: 1990 - 2014 • Unidad de medida: tCO₂eq / millones de \$ 2004



Inventario total de GEI de la República Argentina dividido por el Producto Interno Bruto.

Fuente: Instituto Nacional de Estadística y Censos (INDEC). Valores anuales a precios constantes del 2004. No se cuenta con serie histórica oficial anterior al 2004 (año base) luego del cambio de metodología de cálculo realizado en el año 2012.

Avances en Mesas Sectoriales



Mesa Sectorial Transporte

Medidas mitigación y adaptación

Código	Medida mitigación de la NDC
M301a	Plan ferroviario para AMBA 1 – Red de Expresos Regionales
M302a	Plan ferroviario para AMBA 2 - Electrificación de Red de Expresos Regionales
M303a	Plan ferroviario para AMBA 3 – Pasos a desnivel
M304a	Plan de Inversión Ferroviaria de cargas a 2035 (PIF)
M309a	Eficiencia en transporte carretero de carga – Transporte Inteligente
M312a	Eficiencia en transporte carretero de carga – Renovación de Flota con chatarrización
Código	Medida mitigación nueva
M305c	Transporte urbano sustentable – Prioridad de Transporte Público
M306c	Transporte urbano sustentable – Modernización de Flota de Colectivos
M307c	Transporte urbano sustentable – Movilidad No Motorizada
M308c	Transporte urbano sustentable – Buses con Energía Alternativas
M310c	Eficiencia en transporte carretero de carga – Capacitación a Conductores
M3011c	Eficiencia en transporte carretero de carga – Velocidad Máxima Limitada

Código	Medida Adaptación
A301a	Desarrollo de un mapa de vulnerabilidad y riesgo climático a escala nacional del sistema ferroviario y vial generando metodologías estandarizadas de adaptación
A302a	Implementación de inversiones de infraestructura de transporte resilientes al cambio climático
A303a	Disponer de un Plan de Contingencias que conlleve a la sistematización de respuestas ante emergencias para asegurar la continuidad del servicio ante eventos meteorológicos extremos



Mesa Sectorial Energía

Medidas mitigación y adaptación

Código	Medida mitigación de la NDC
M101ab	Generación eléctrica a partir de fuentes renovables conectadas a la red
M102ab	Corte con biocombustibles en gasoil y naftas para transporte carretero
M103ab	Generación hidroeléctrica
M104ab	Generación nuclear
M105a	Iluminación residencial
M106ab	Eficiencia en electrodomésticos
M107ab	Calefones y termotanques eficientes
M108ab	Calefones solares para Agua Caliente Sanitaria (ACS)
M109a	Alumbrado Público
M110a	Generación eléctrica aislada de la red
M111b	Bombas de calor
M112b	Combustibles alternativos sólidos para electricidad
M113b	Economizadores de agua
M114b	Generación eléctrica distribuida
M115b	Envoltura térmica de edificios

Código	Medida mitigación nueva
M119c	Sustitución de fósiles por Gas Natural en la generación eléctrica
M120c	Mejora en la eficiencia de centrales térmicas (cierre de ciclos)

Código	Medida Adaptación
A101a	Reducción de la vulnerabilidad del sistema eléctrico frente a olas de calor mediante el enfriamiento del aire a la entrada del compresor de Turbinas de Gas
A102a	Reducción de la vulnerabilidad del sistema eléctrico frente a olas de calor mediante la implementación de un Sistema de Gestión de la demanda eléctrica
A103a	Adaptación de la infraestructura hidroeléctrica a cambios futuros en los patrones de lluvias
A104c	Adaptación y monitoreo de la infraestructura de generación, transporte y distribución de energía a los eventos climáticos extremos



Mesa Sectorial Producción y Residuos

Medidas mitigación y adaptación

Código	Medida mitigación de la NDC
M201a	Motores Eficientes
M203b	Cogeneración con combustibles fósiles
M204b	Calderas industriales eficientes

Código	Medida mitigación nueva
M202a	Sistemas de Gestión de la Energía
M205b	Energía renovable en Industrias
M208c	Sustitución de materiales de construcción
M209c	Recuperación de gases residuales en la industria petroquímica
M210c	Recuperación de residuos y chatarra
M214c	Coprocesamiento de residuos y combustibles alternativos en industria cementera
M215c	Gestión de residuos y efluentes industriales

Residuos

Código	Medida mitigación de la NDC
401b	Tratamiento de aguas residuales domésticas
402b	Mejora en gestión integral de RSU

Código	Medida Adaptación
A703a	Adaptación en zonas urbanas más vulnerables



Mesa Sectorial Agro y Bosques

Medidas mitigación y adaptación

Código	Medida mitigación de la NDC
M601b	Rotación de cultivos
M602b	Forestación
M501a	Manejo sostenible en áreas amarillas (aprovechamiento forestal y silvopastoril)
M502b	Conservación y manejo sostenible (aprovechamiento forestal y silvopastoril) en áreas verdes y amarillas
M503b	Capturas por recuperación de bosques “capueras” en la Selva Misionera
M504b	Capturas por recuperación de bosques en el Parque Chaqueño

Código	Medida mitigación nueva
M604c	Buenas prácticas de fertilización
	Eficiencia en la producción ganadera
	Sistemas silvopastoriles
	Combustibles alternativos para calor y biogás
M505c	Prevención de incendios
M506c	Deforestación cero
M507c	Recuperación de suelos degradados

Código	Medida Adaptación
A601a	Fortalecer la gestión de riesgos agropecuarios para la adaptación al cambio climático
A605a	Adaptación en el sector pesquero (definir medida)
A703a	Adaptación en zonas rurales más vulnerables
A705a	Adaptación en zonas de alto valor para la biodiversidad





Ministerio de Ambiente
y Desarrollo Sustentable
Presidencia de la Nación