
PLAN NACIONAL DE INVERSIONES PUBLICAS 2008 - 2010

Resumen Ejecutivo

*Plan Nacional de Inversiones Públicas
Período 2008 - 2010*



*Ministerio de Economía y Producción
Secretaría de Política Económica
Dirección Nacional de Inversión Pública*

La inversión pública

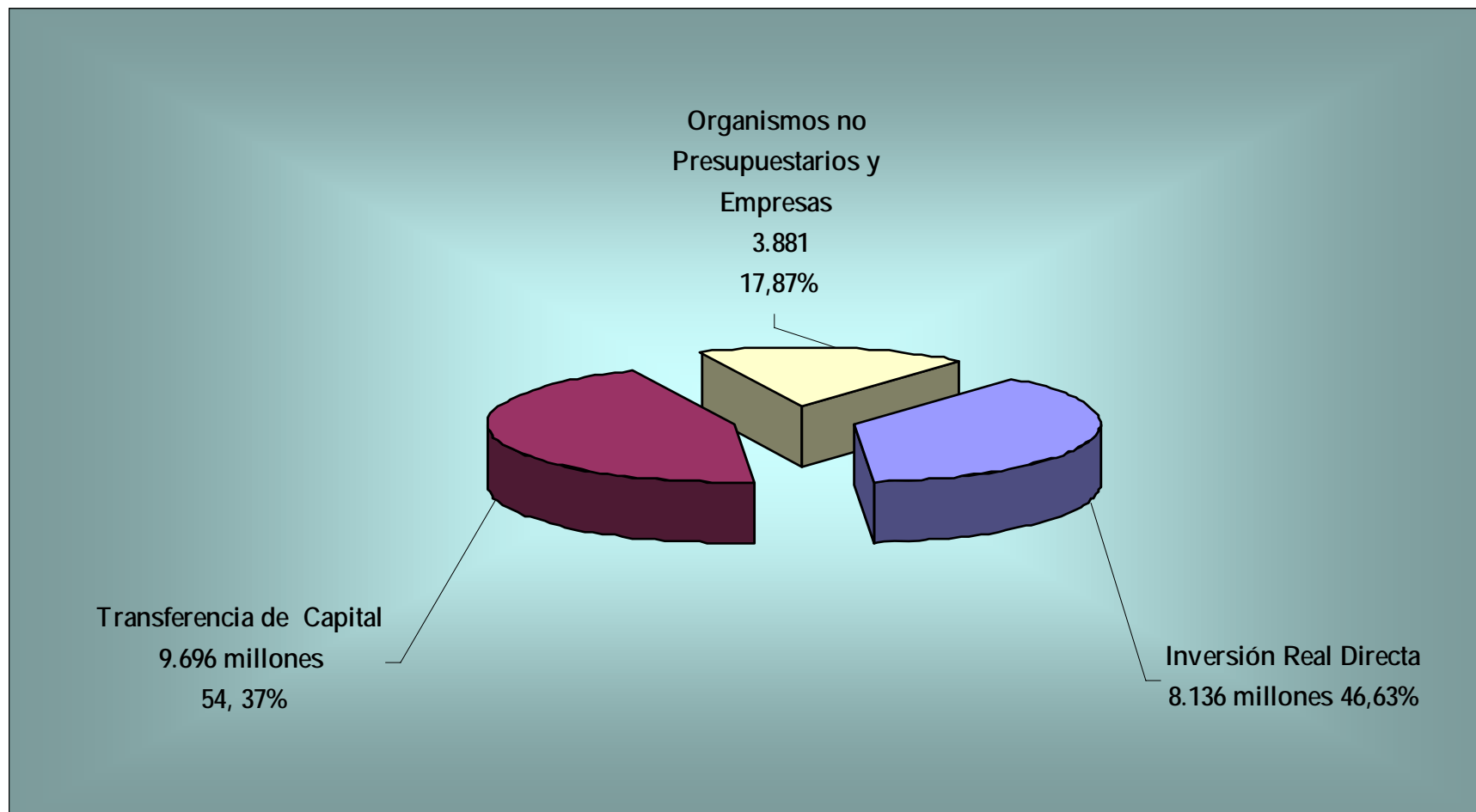
Comprenden bajo este concepto:

- Los gastos de capital ejecutados por el Gobierno Nacional (a través del Presupuesto Nacional o de Organismos Extrapresupuestarios)
- Los gastos de capital ejecutados por las Provincias y Municipios
- Las inversiones realizadas por el sector privado, financiadas con recursos públicos

INVERSIÓN PÚBLICA NACIONAL – AÑO 2008

IRD + TRANSFERENCIAS DE CAPITAL + ORGANISMOS NO PRESUPUESTARIOS Y EMPRESAS

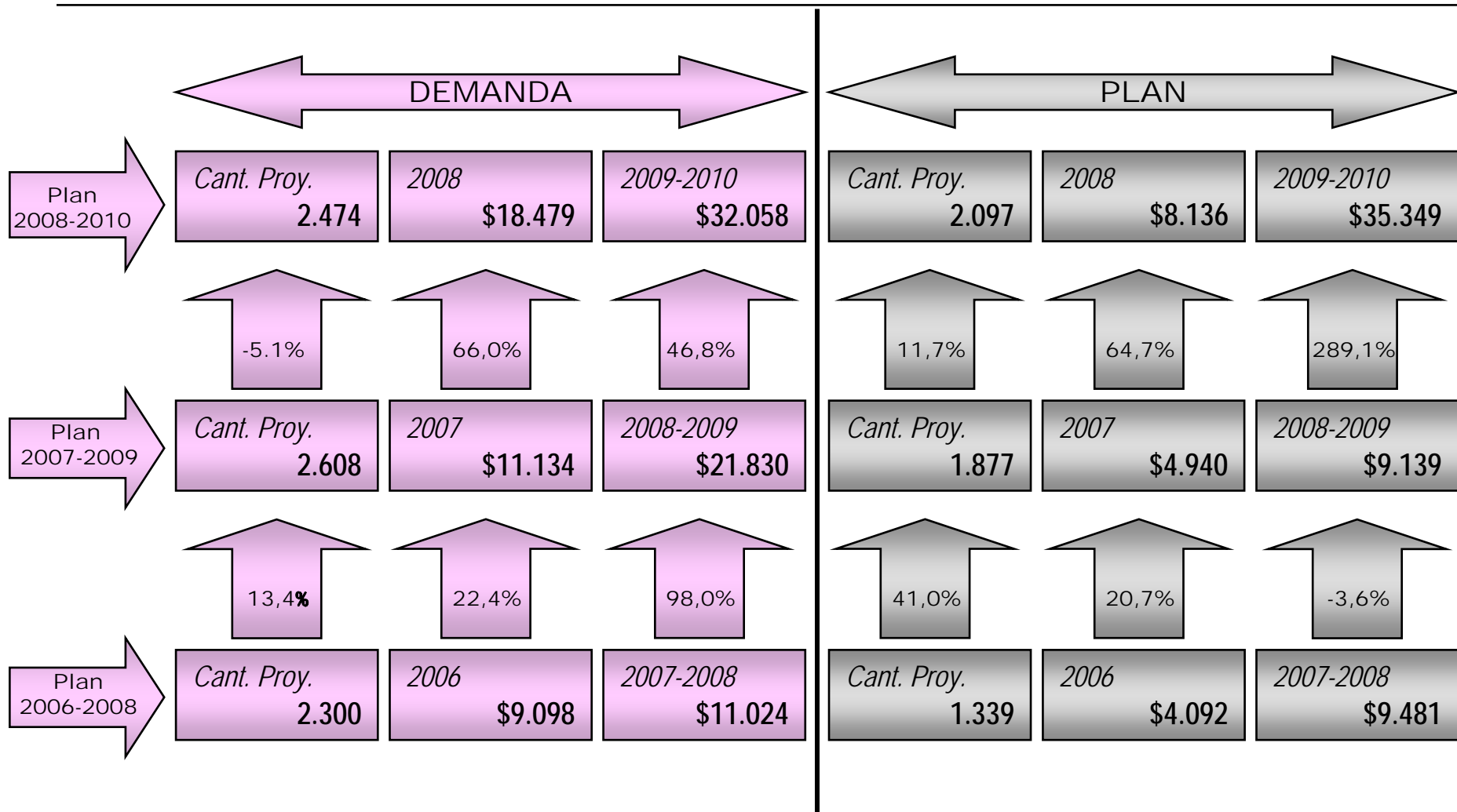
TOTAL : 21.713 Millones de pesos



Plan Nacional de Inversiones Públicas
Período 2008 - 2010

INVERSIÓN REAL DIRECTA

En millones de pesos



Plan Nacional de Inversiones Públicas
Período 2008 - 2010

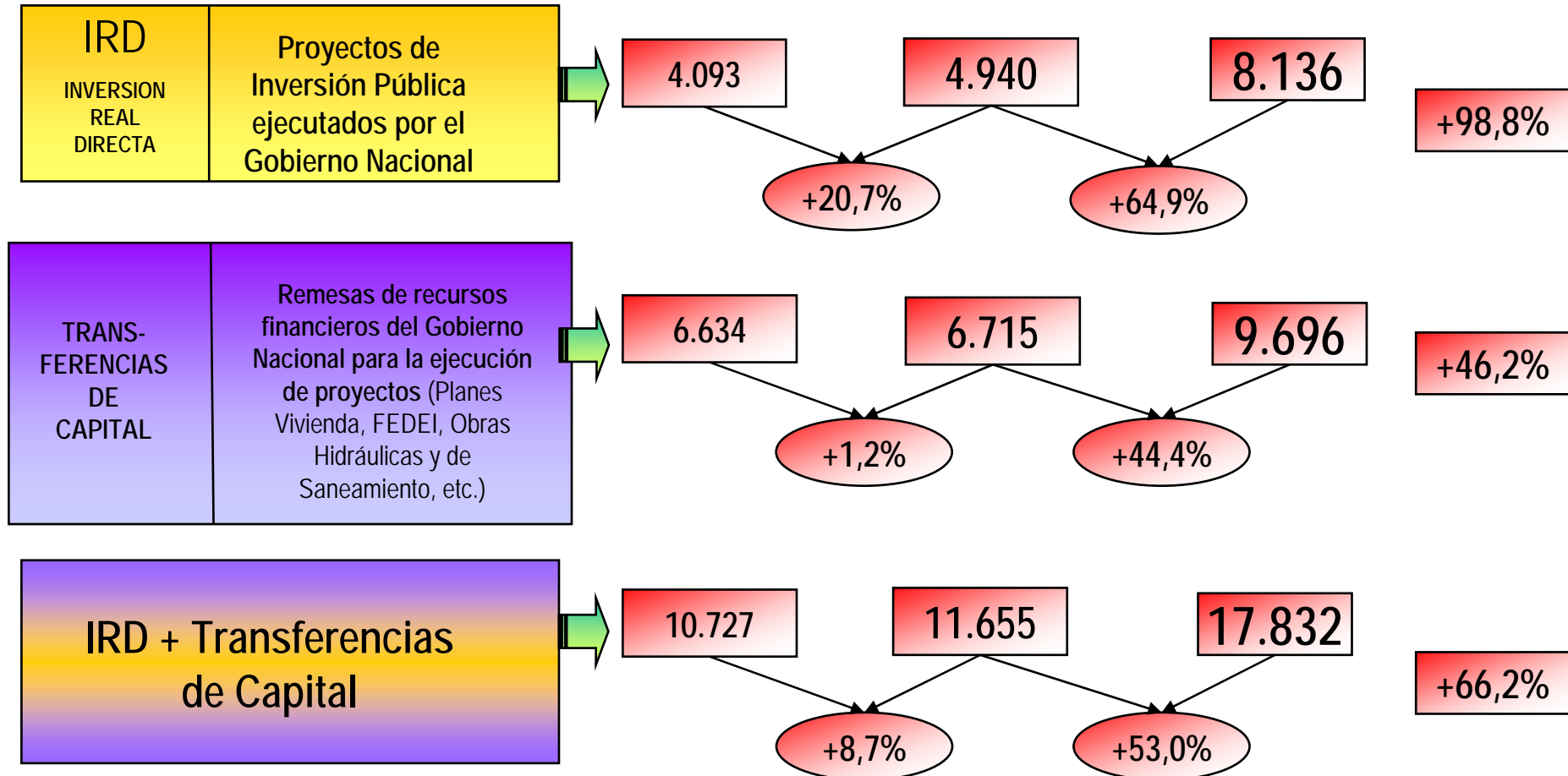
2006

2007

2008

Var. 08 / 06

En millones de pesos



Plan Nacional de Inversiones Públicas
Período 2008 - 2010



Ministerio de Economía y Producción
 Secretaría de Política Económica
 Dirección Nacional de Inversión Pública

INVERSION REAL DIRECTA 2008

En millones de pesos

ORGANISMOS	MONTO	%	% ACUMULADO
Dirección Nacional de Vialidad	4.438	54,56%	54,56%
Ministerio de Planificación Federal, Inversión Pública y Servicios	774	9,52%	64,07%
Ente Nacional de Obras Hídricas de Saneamiento	513	6,30%	70,38%
Órgano de Control de las Concesiones Viales	481	5,91%	76,29%
Comisión Nacional de Actividades Espaciales	174	2,14%	78,43%
Secretaría de Recursos Naturales y Desarrollo Sustentable	143	1,76%	80,19%
Ministerio de Justicia y Derechos Humanos	121	1,49%	81,68%
Ministerio de Economía y Producción	96	1,18%	82,85%
Gendarmería Nacional	93	1,14%	84,00%
Comisión Nacional de Energía Atómica	88	1,08%	85,08%
Policía de Seguridad Aeroportuaria	83	1,02%	86,10%
Administración Nacional de la Seguridad Social	79	0,97%	87,07%
Estado Mayor General de la Fuerza Aérea	66	0,81%	87,88%
Prefectura Naval Argentina	59	0,73%	88,60%
Otros	927	11,40%	100,00%
TOTAL	8.136	100,00%	100,00%

Plan Nacional de Inversiones Públicas
Período 2008 - 2010

INVERSION REAL DIRECTA + TRANSFERENCIAS 2008

En millones de pesos

FUNCIÓN	MONTO	%	% Acum.
Transporte	6.607	37,05%	37,05%
Energía, Combustibles y Minería	3.160	17,72%	54,77%
Vivienda y Urbanismo	3.085	17,30%	72,07%
Agua Potable y Alcantarillado	1.348	7,56%	79,63%
Educación y Cultura	1.099	6,16%	85,80%
Promoción y Asistencia Social	3.23	1,81%	87,61%
<i>Otras</i>	2.210	12,39%	100,00%
Total	17.832	100,00%	100,00%

Plan Nacional de Inversiones Públicas
Período 2008 - 2010

TRANSFERENCIAS DE CAPITAL 2008

En millones de pesos

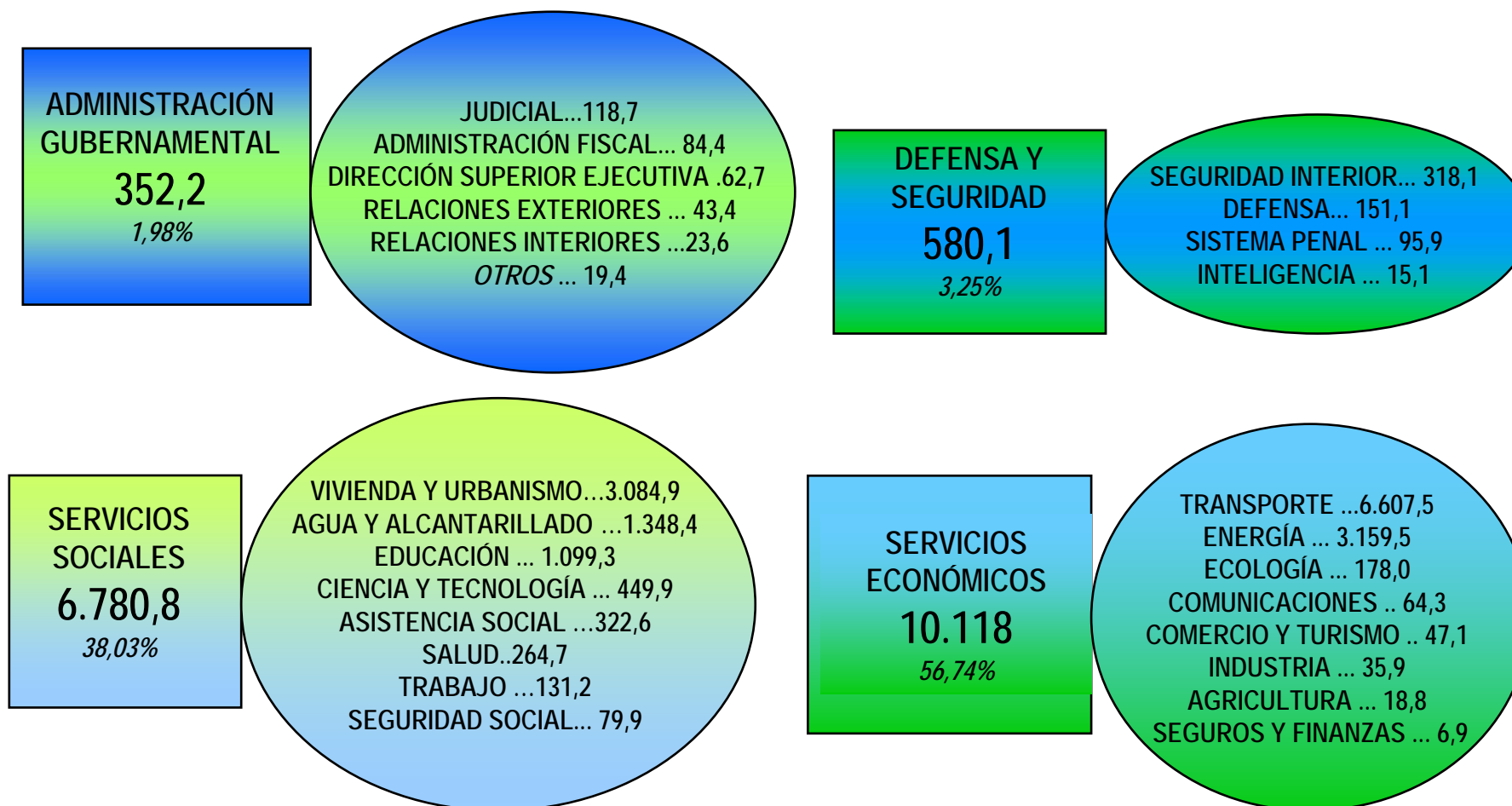
Principales Transferencias	Monto	En %
Acciones para Planes Federales de Vivienda	2.725	28,10%
Empresas Publicas	1.397	14,41%
Formulación y Ejecución de Políticas de Transporte	598	6,17%
Ejecución de la Política de Energía Eléctrica	580	5,98%
Apoyo al Desarrollo de la Infraestructura Escolar	548	5,65%
Empresas Publicas Agua Potable	400	4,13%
Emprendimientos Energéticos del Norte Grande (BID)	390	4,02%
Asistencia Financiera para Obras en Provincias	370	3,82%
Interconexión 3 -Tramo Sistema Yacyreta	249	2,57%
Otras	2.440	25,16%
Total General	9.696	100,00%

Plan Nacional de Inversiones Públicas
Período 2008 - 2010

INVERSION REAL DIRECTA + TRANSFERENCIAS 2008

Por Finalidad y Función

En millones de pesos



Plan Nacional de Inversiones Públicas
Período 2008 - 2010

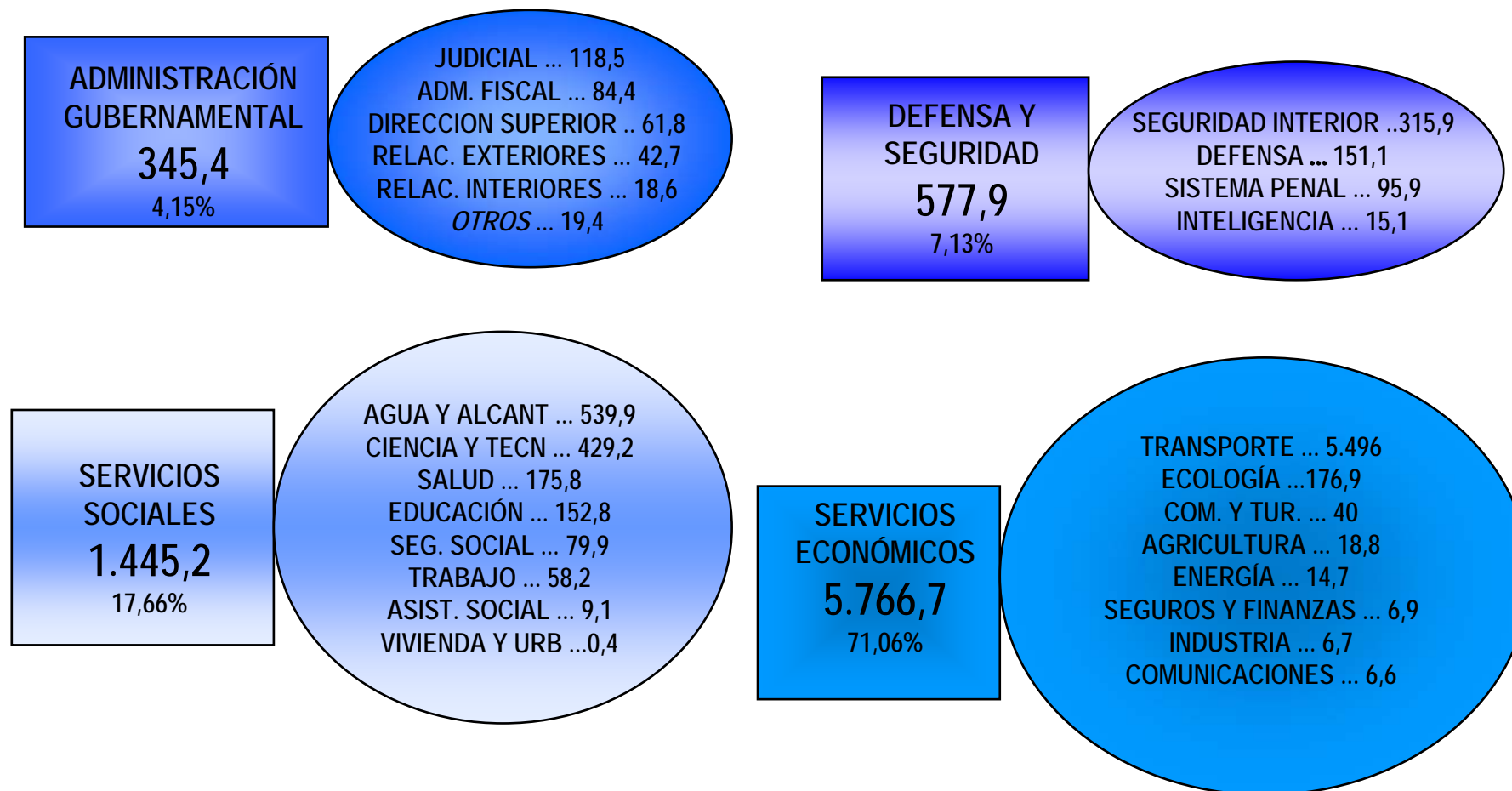


Ministerio de Economía y Producción
Secretaría de Política Económica
Dirección Nacional de Inversión Pública

INVERSION REAL DIRECTA 2008

Por Finalidad y Función

En millones de pesos

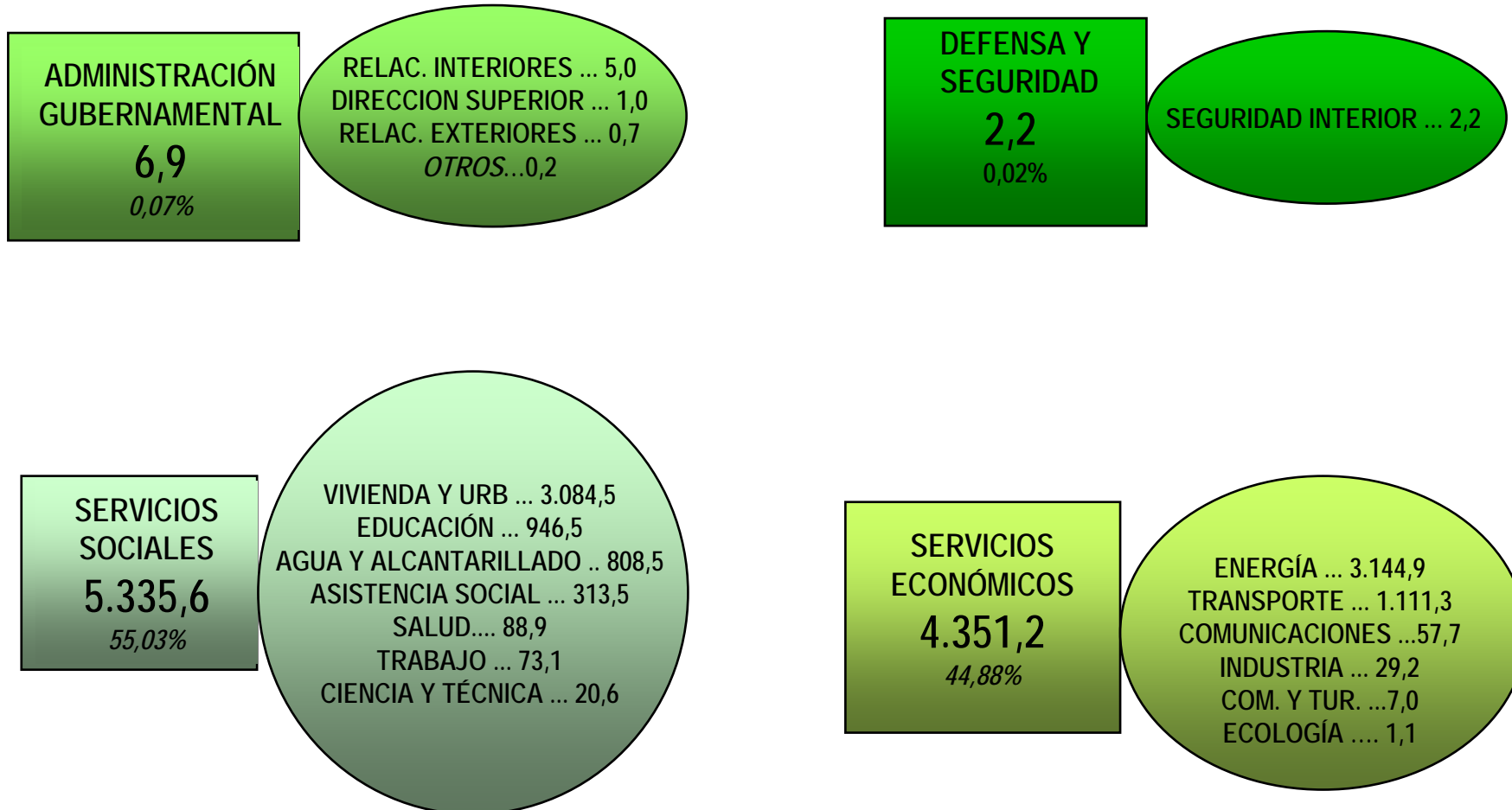


Plan Nacional de Inversiones Públicas
Período 2008 - 2010

TRANSFERENCIAS DE CAPITAL 2008

Por Finalidad y Función

En millones de pesos



Plan Nacional de Inversiones Públicas
Período 2008 - 2010

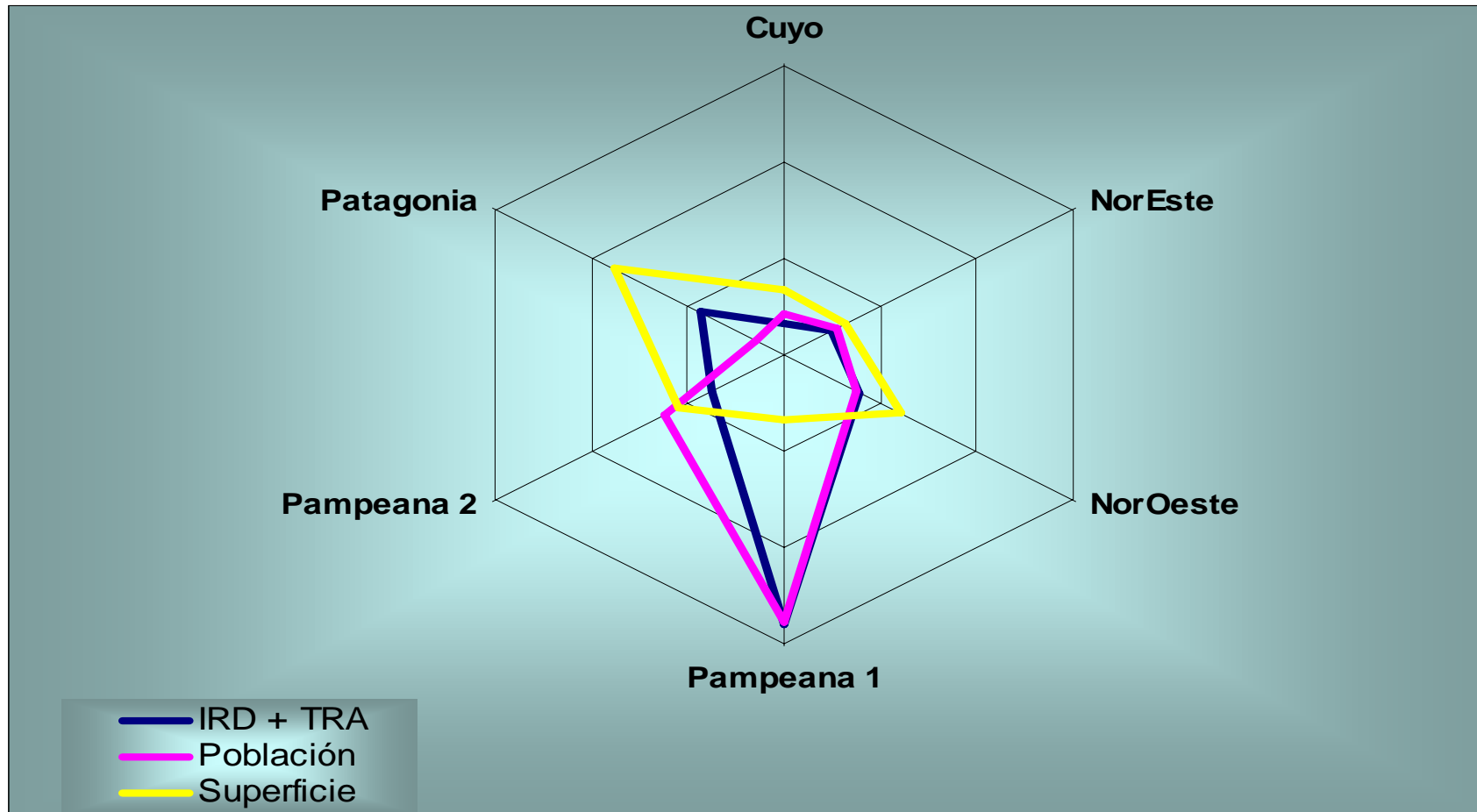


Ministerio de Economía y Producción
Secretaría de Política Económica
Dirección Nacional de Inversión Pública

INVERSIÓN DIRECTA Y TRANSFERENCIAS DE CAPITAL 2008

Por Región

En millones de pesos



Plan Nacional de Inversiones Públicas
Período 2008 - 2010



Ministerio de Economía y Producción
Secretaría de Política Económica
Dirección Nacional de Inversión Pública