

INFORMACIÓN ESTADÍSTICA PARA LA  
PLANIFICACIÓN DE ESTRATEGIAS DE  
DESARROLLO PROVINCIAL

# La Rioja

Sistema de Información para el Desarrollo Provincial  
Dirección Nacional de Políticas Regionales



**Ministerio del Interior,  
Obras Públicas y Vivienda  
Presidencia de la Nación**

Resumen estadístico

# La Rioja

Más información:

<https://www.argentina.gob.ar/interior/secretaria-de-provincias-y-municipios/subsecretaria-de-relaciones-con-provincias/informacion-socioeconomica>

Sociodemografía	La Rioja	País	Año	Fuente
Población (en habitantes)	388.386	44.938.712	2019	INDEC-EPH
Superficie (en km2)	89.680	3.745.997	---	INDEC-Censo
Densidad de Población (en hab/km2)	4,3	12,0	2019	INDEC
Pobreza (en porcentaje de la población)	27,0%	29,7%	2018	INDEC-EPH
Indigencia (en porcentaje de la población)	2,5%	5,8%	2018	INDEC-EPH
Coeficiente de Gini	0,356	0,430	2018	M. Hacienda-DNAP
Brecha de Ingresos	10,0	19,4	2018	M. Hacienda-DNAP
Graduaciones Ed. Superior c/100.000 habs.	282,7	286,0	2016	M. Educación-SPU
Graduaciones Cs. Básicas y Aplicadas c/100.000 habs.	58,5	69,2	2016	M. Educación-SPU
<b>Actividad</b>				
Tasa de Actividad	42,2%	46,6%	2018	INDEC-EPH
Tasa de Empleo	40,6%	42,3%	2018	INDEC-EPH
Tasa de Desocupación	3,8%	9,2%	2018	INDEC-EPH
Tasa de Subocupación	8,4%	11,2%	2018	INDEC-EPH
Asalariados Sin Descuentos Jubilatorios	35,6%	34,5%	2018	INDEC-EPH
<b>Trabajo</b>				
Salario Bruto Promedio Priv. Reg. (en dólares corr.)	874,6	1.176,3	2018	M. Prod. Y Trab.-OEDE
Trabajadores Privados Registrados c/1000 habs.	81,3	148,9	2018	M. Prod. Y Trab.-OEDE
Trabajadores Industriales Reg. c/1000 habs.	22,7	27,3	2018	M. Prod. Y Trab.-OEDE
Trabajadores Ind. Reg. / Trabajadores Priv. Reg.	27,9%	18,4%	2018	M. Prod. Y Trab.-OEDE
Trabajadores Públicos Provinciales c/1000 habs.	130,8	52,6	2017	M. Prod. Y Trab.-OEDE
Trabajadores Públicos Prov. / Trabajadores Priv. Reg.	148,2%	35,1%	2017	M. Prod. Y Trab.-OEDE
<b>Empresas</b>				
Empresas Registradas c/1000 habs.	7,5	14,6	2017	M. Prod. Y Trab.-OEDE
Trabajadores Priv. Reg. / Empresas Registradas	11,8	10,3	2017	M. Prod. Y Trab.-OEDE
Empresas Industriales Registradas c/1000 habs.	0,5	1,4	2017	M. Prod. Y Trab.-OEDE
Trabajadores Ind. Reg. / Empresas Ind. Reg.	48,5	19,5	2017	M. Prod. Y Trab.-OEDE
Empresas Ind. Reg. / Empresas Registradas	7,0%	9,9%	2017	M. Prod. Y Trab.-OEDE
<b>Exportaciones</b>				
Expo. sect. 1rio+2rio per cápita (en us\$ corr. FOB)	581,2	1.383,5	2018	INDEC-OPEX

Series históricas

# La Rioja

Más información:

<https://www.argentina.gob.ar/interior/secretaria-de-provincias-y-municipios/subsecretaria-de-relaciones-con-provincias/informacion-socioeconomica>

## Densidad de población

Cantidad de habitantes promedio por kilómetro cuadrado de territorio, en base a la población anual estimada sobre la proyección censal.

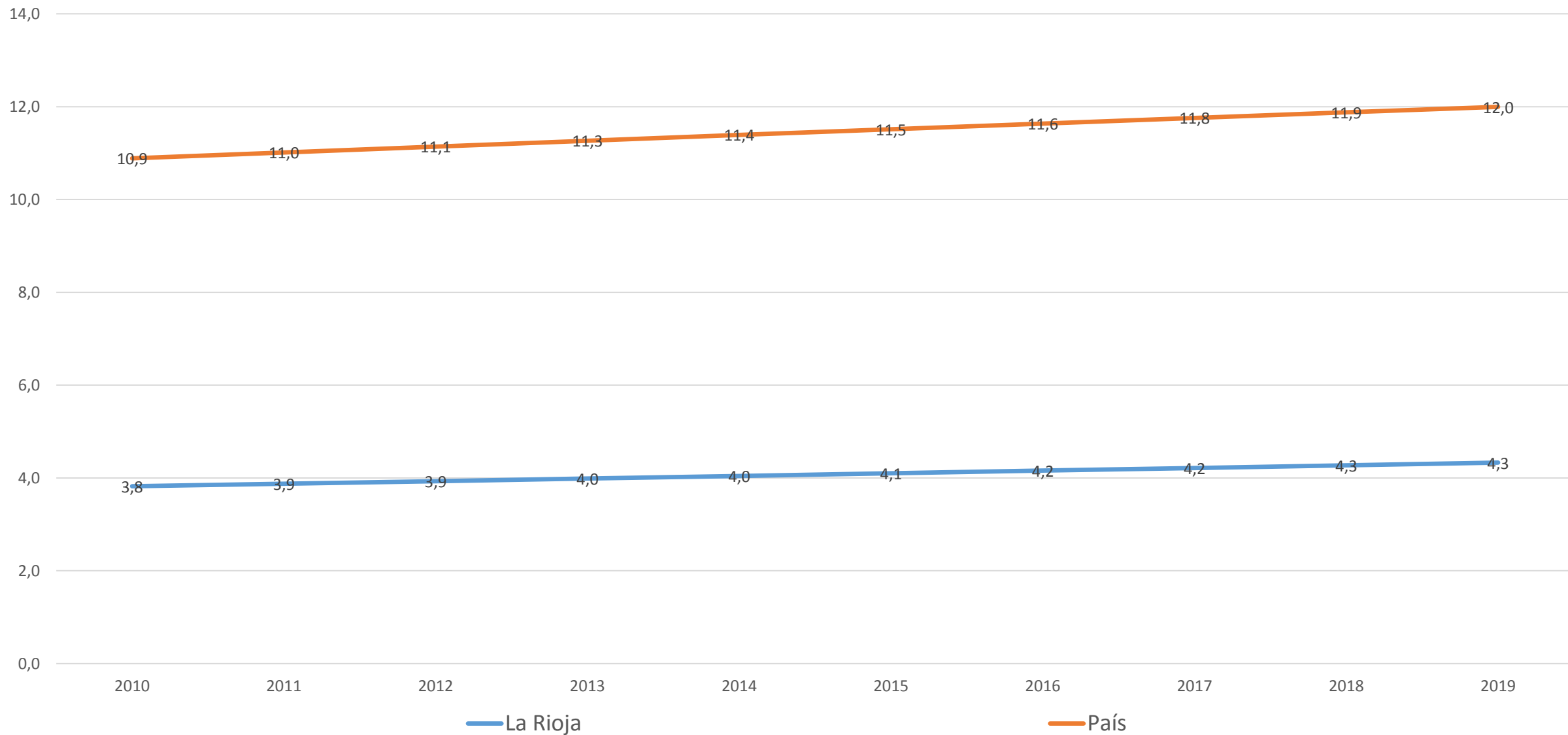


Gráfico de elaboración propia. Fuente de los datos: Min. Hacienda - Instituto Nacional de Estadísticas y Censos (INDEC).

## Coeficiente de Gini

Desigualdad en la distribución del ingreso dentro de una población determinada, expresada en rango de 0 a 1, donde 0 es equidad absoluta -todos tienen igual ingreso- y 1 es desigualdad absoluta -una persona tiene todo el ingreso-.

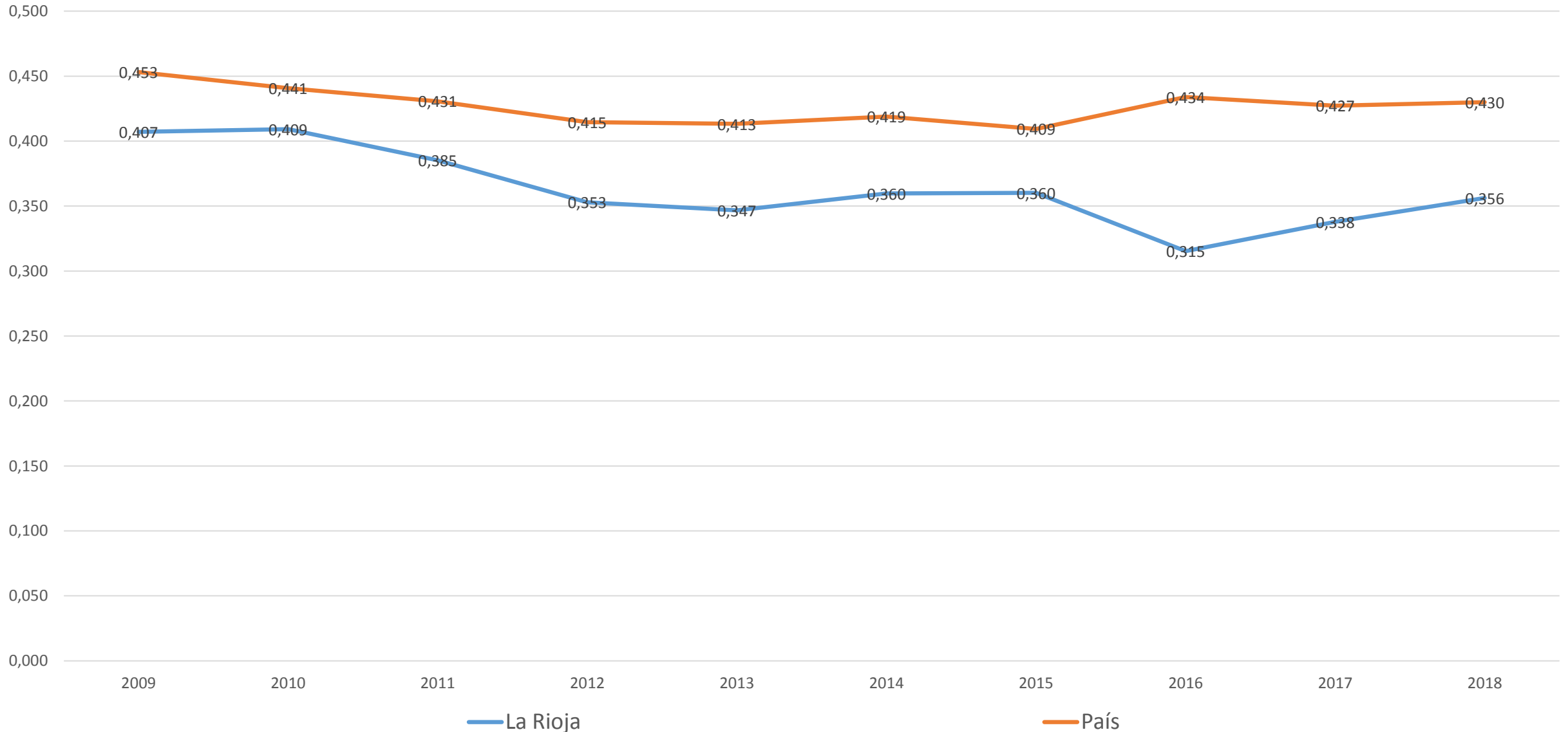


Gráfico de elaboración propia. Fuente de los datos: Min. Hacienda - Dirección Nacional de Asuntos Provinciales.

## Brecha de Ingresos

Desigualdad en la distribución del ingreso dentro de una población determinada. Es la cantidad de veces en que es mayor el ingreso medio del primer decil respecto del ingreso medio del último decil de la pirámide de distribución.

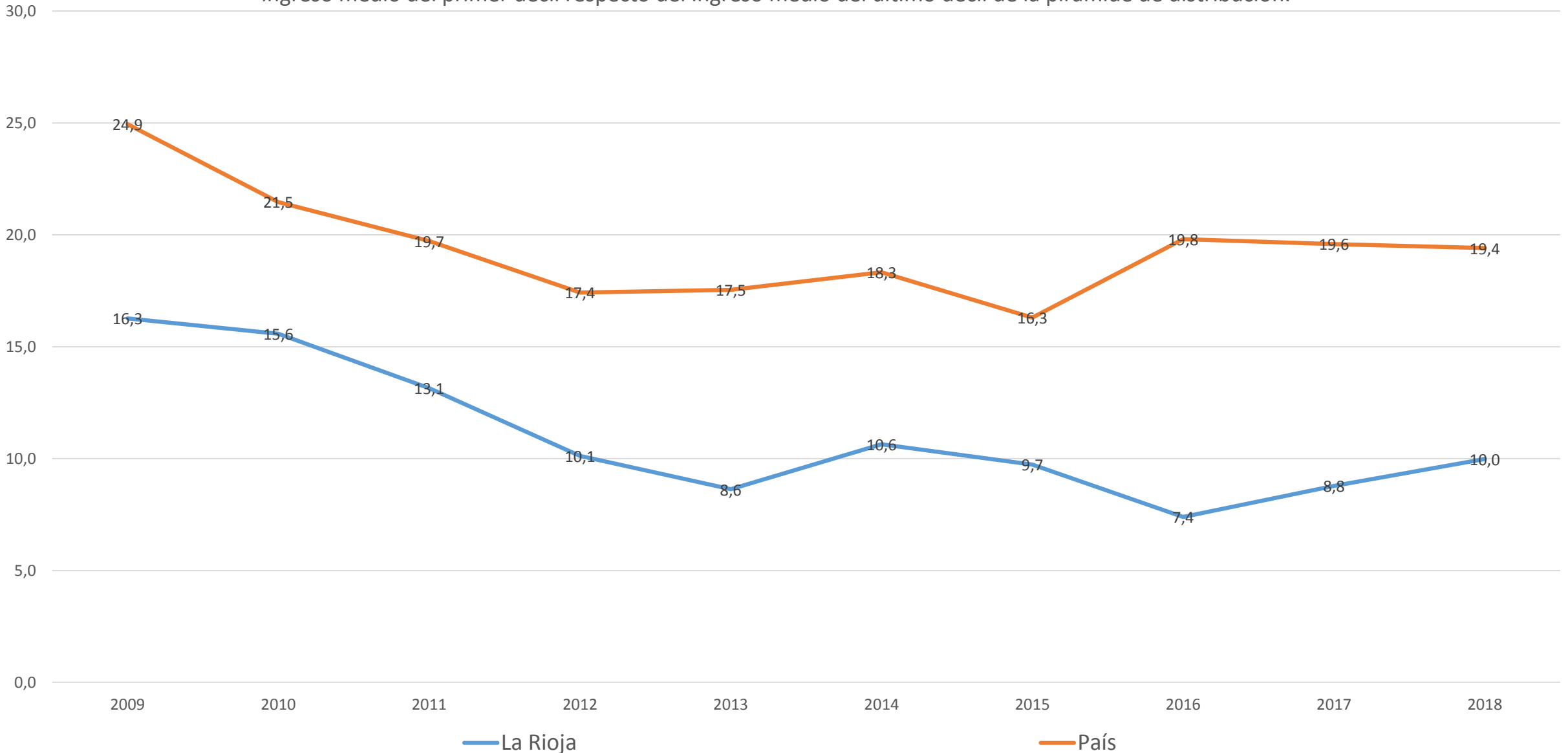


Gráfico de elaboración propia. Fuente de los datos: Min. Hacienda - Dirección Nacional de Asuntos Provinciales.

## Graduaciones Anuales Educación Superior

Cantidad de graduaciones anuales cada 100.000 habitantes. Se consideran carreras de pregrado y grado en establecimientos de educación superior públicos y privados.

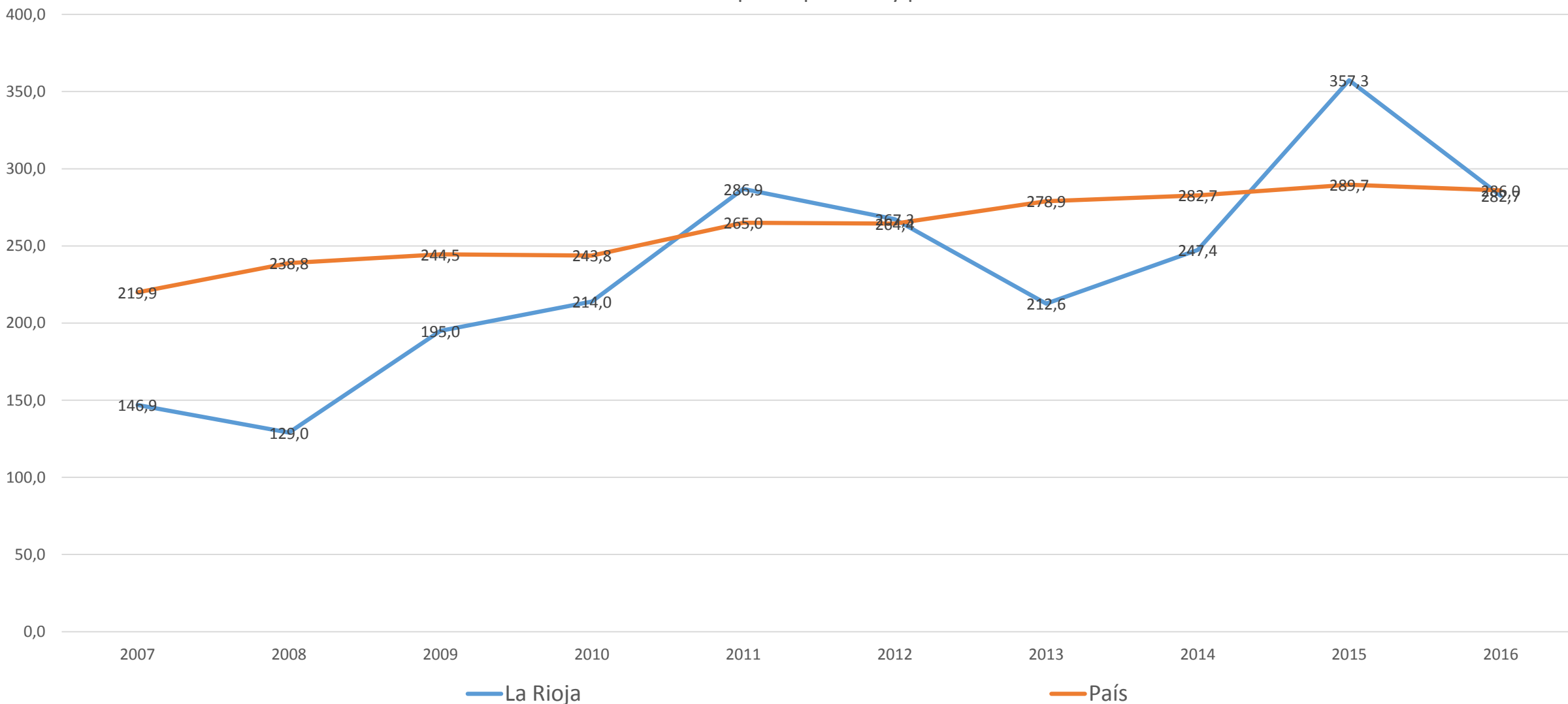


Gráfico de elaboración propia. Fuentes de los datos: Min. Educación - Secretaría de Políticas Universitarias (SPU), y Min. Hacienda - Instituto Nacional de Estadísticas y Censos (INDEC).



# Graduaciones Anuales Educación Superior en Ciencias Básicas y Aplicadas

Cantidad de graduaciones anuales cada 100.000 habitantes. Se consideran carreras de pregrado y grado en establecimientos de educación superior públicos y privados.

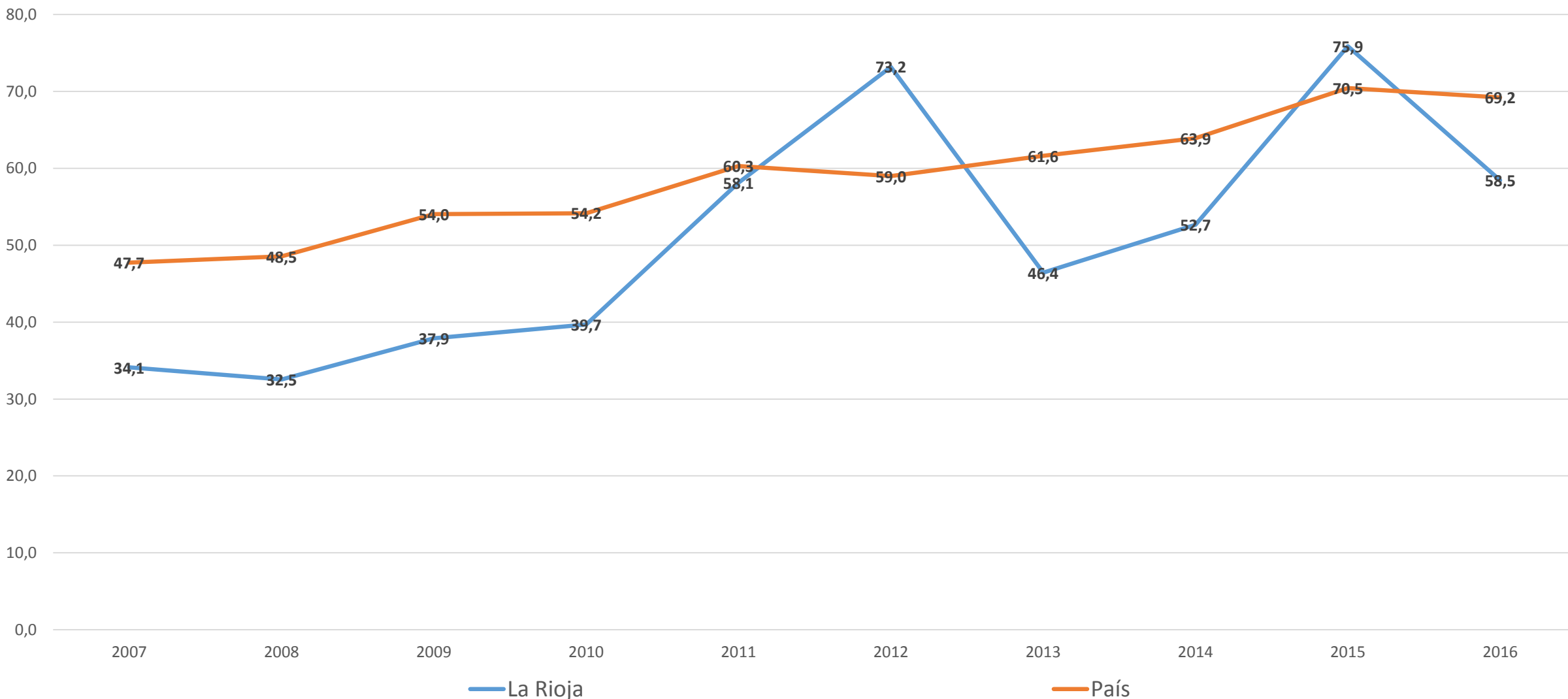


Gráfico de elaboración propia. Fuentes de los datos: Min. Educación - Secretaría de Políticas Universitarias (SPU), y Min. Hacienda - Instituto Nacional de Estadísticas y Censos (INDEC).

# Tasa de Actividad

Proporción de la Población Económicamente Activa (PEA) respecto de la población de 14 años y más.

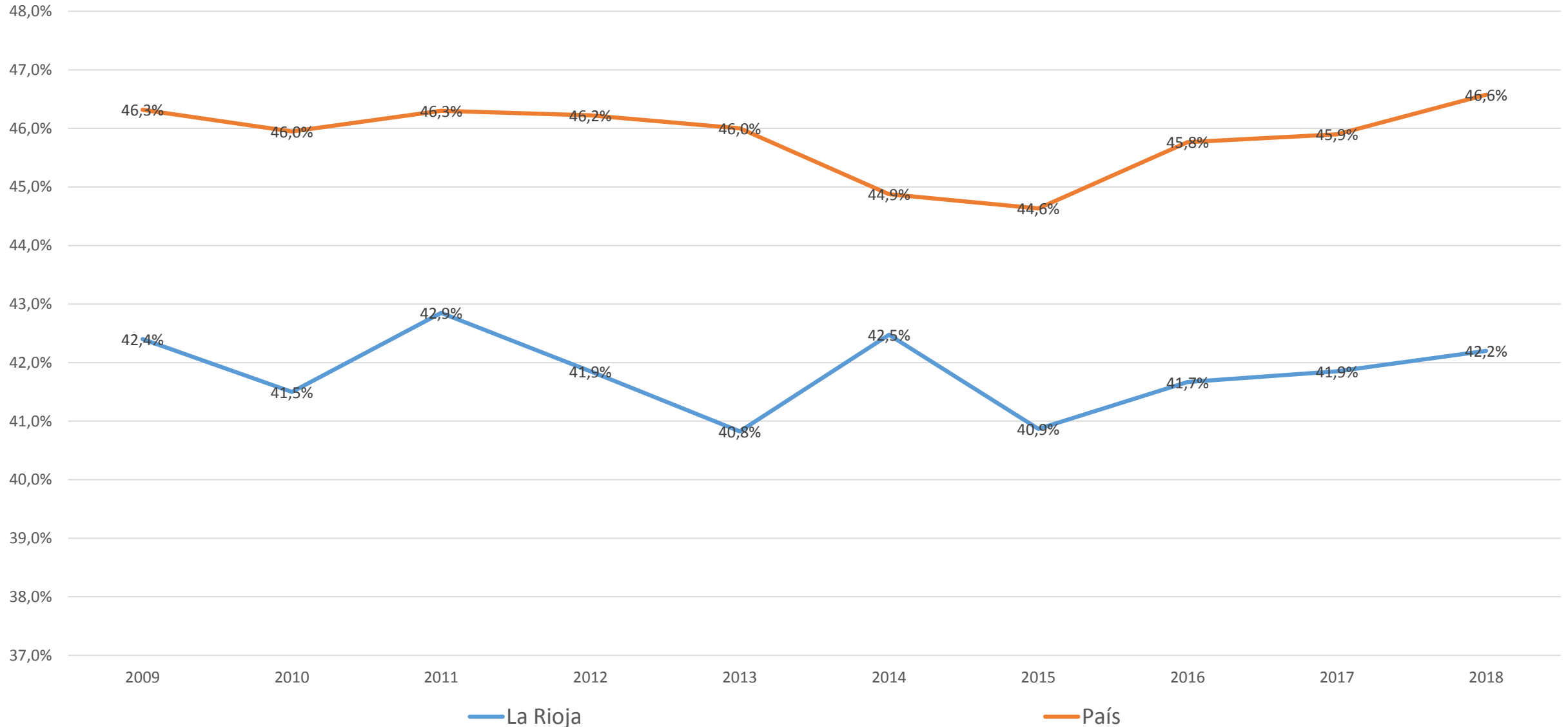


Gráfico de elaboración propia. Fuente de los datos: Min. Hacienda - Instituto Nacional de Estadísticas y Censos (INDEC) - Encuesta Permanente de Hogares (EPH).

# Tasa de Empleo

Proporción de la población ocupada respecto de la población de 14 años y más.

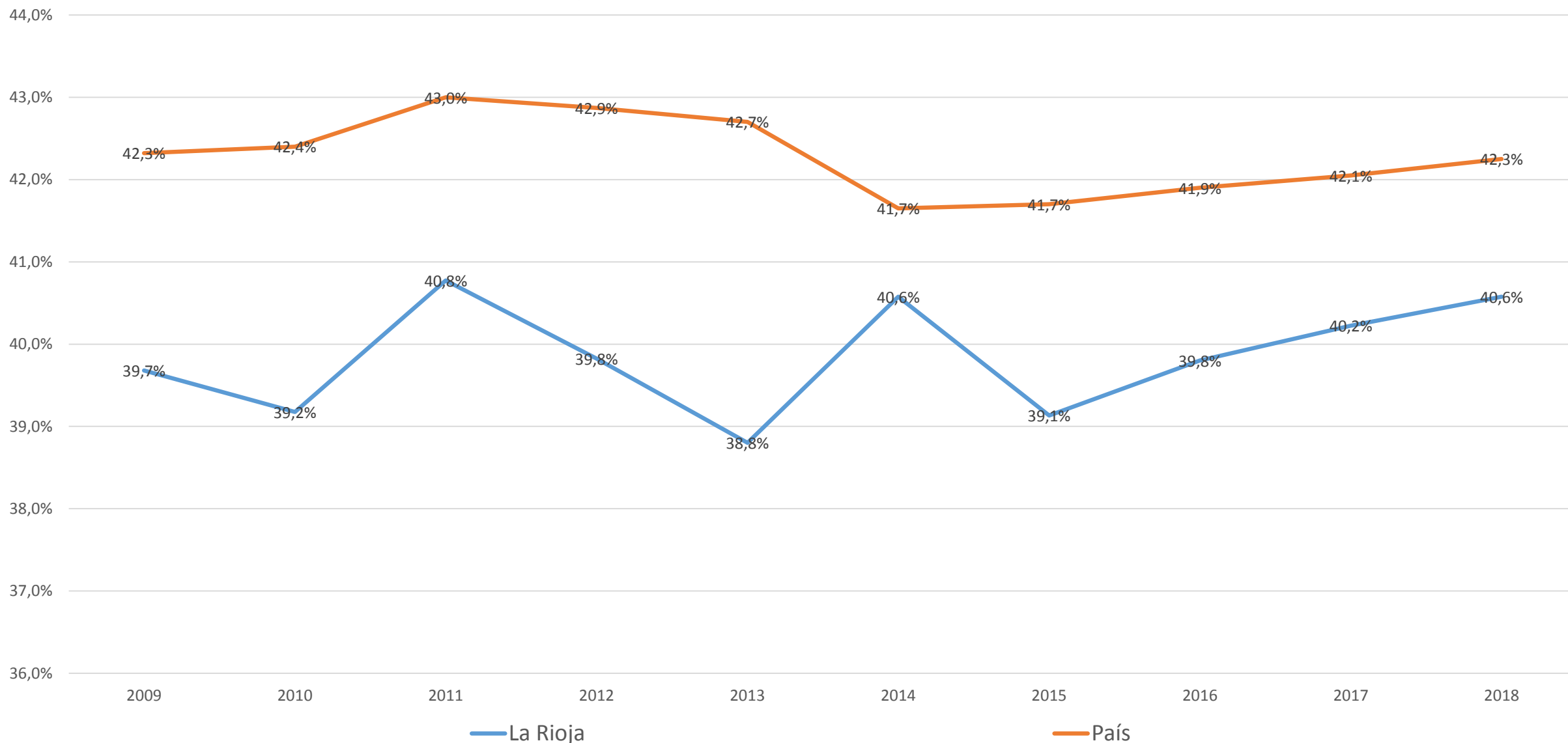


Gráfico de elaboración propia. Fuente de los datos: Min. Hacienda - Instituto Nacional de Estadísticas y Censos (INDEC) - Encuesta Permanente de Hogares (EPH).

# Tasa de Desocupación

Proporción de la población desocupada respecto de la Población Económicamente Activa (PEA). Se considera desocupada a la persona que no trabaja, teniendo disponibilidad para hacerlo y habiendo buscado empleo.

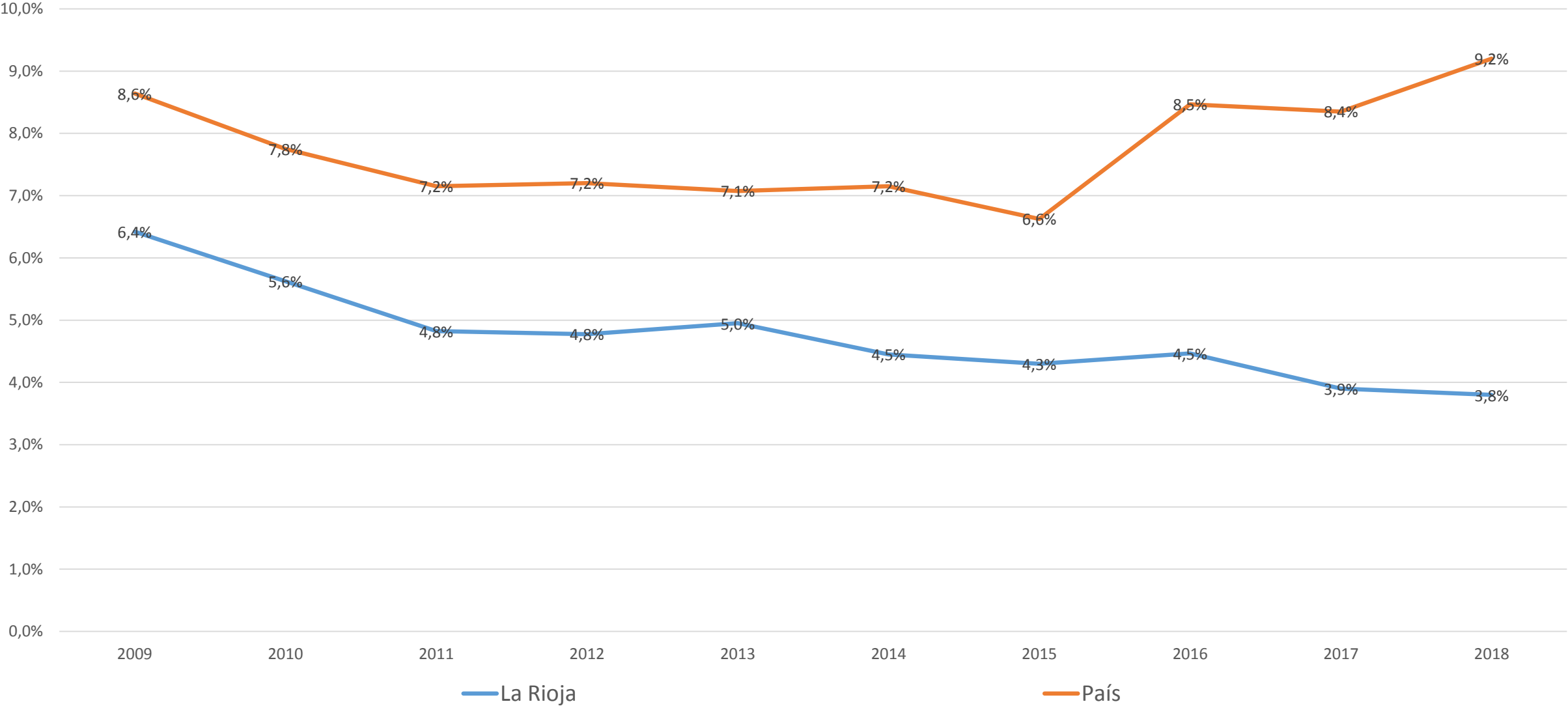


Gráfico de elaboración propia. Fuente de los datos: Min. Hacienda - Instituto Nacional de Estadísticas y Censos (INDEC) - Encuesta Permanente de Hogares (EPH).

# Tasa de Subocupación

Proporción de la población subocupada respecto de la Población Económicamente Activa (PEA). Se considera subocupada horaria a la persona que trabaja menos de 35 horas semanales -si tiene más de un empleo, sumando todos-.

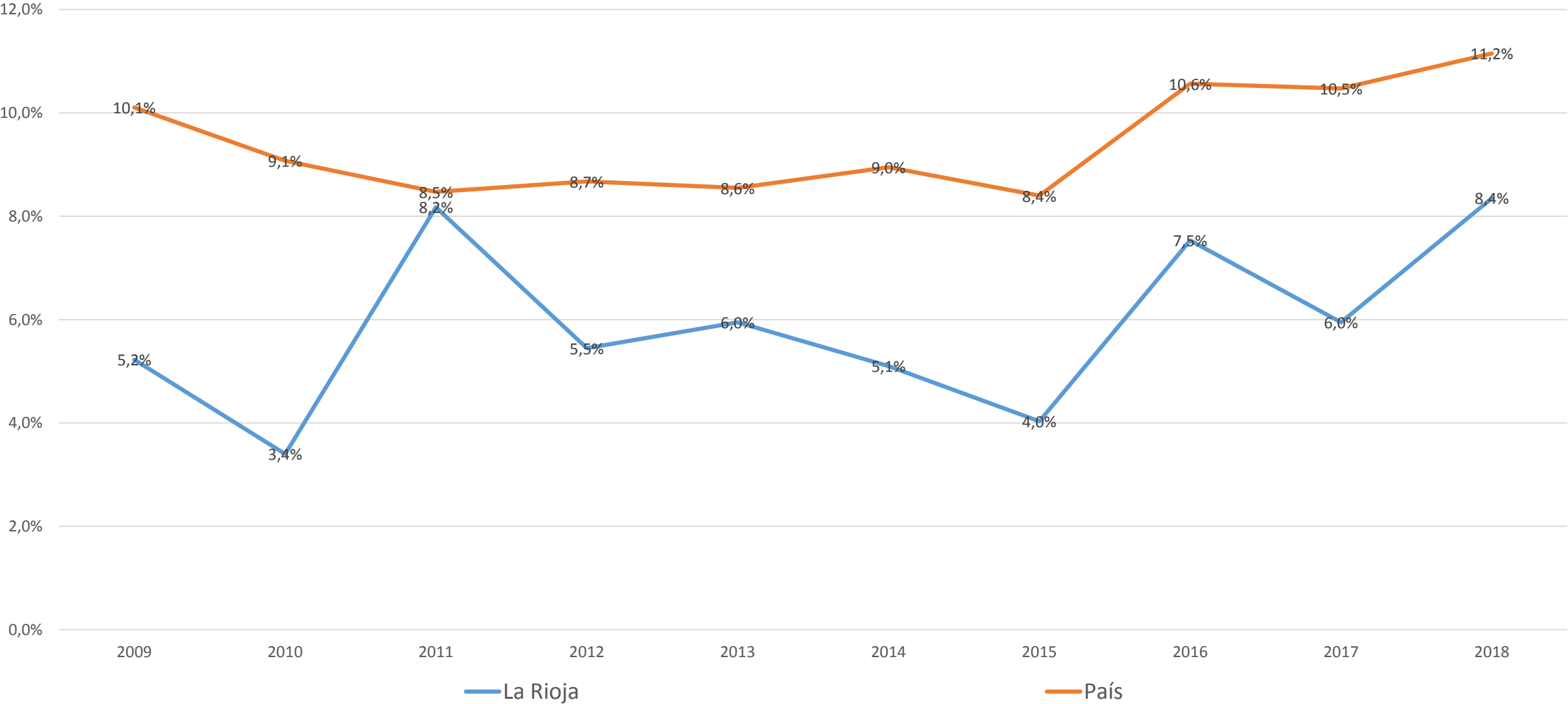


Gráfico de elaboración propia. Fuente de los datos: Min. Hacienda - Instituto Nacional de Estadísticas y Censos (INDEC) - Encuesta Permanente de Hogares (EPH).

# Asalariados Sin Descuentos Jubilatorios

Proporción de trabajadores sin aportes de seguridad social en relación al total de ocupados.

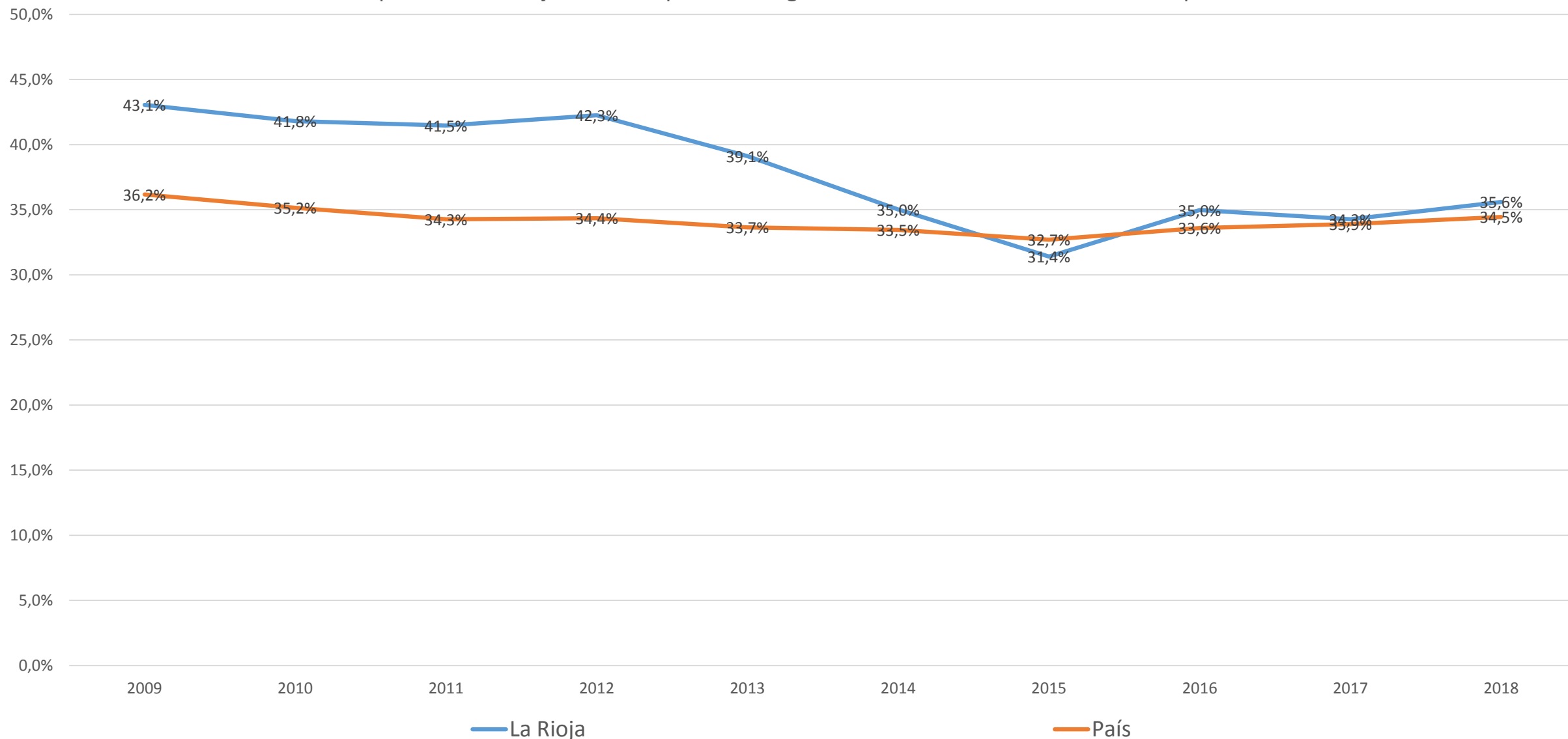


Gráfico de elaboración propia. Fuente de los datos: Min. Hacienda - Instituto Nacional de Estadísticas y Censos (INDEC) - Encuesta Permanente de Hogares (EPH).

# Salario Bruto Promedio

Salario mensual bruto promedio, en dólares corrientes, de los trabajadores registrados del sector privado de todas las ramas de actividad. Incluye adicionales no mensuales -SAC, bonificaciones, premios, etc.-.

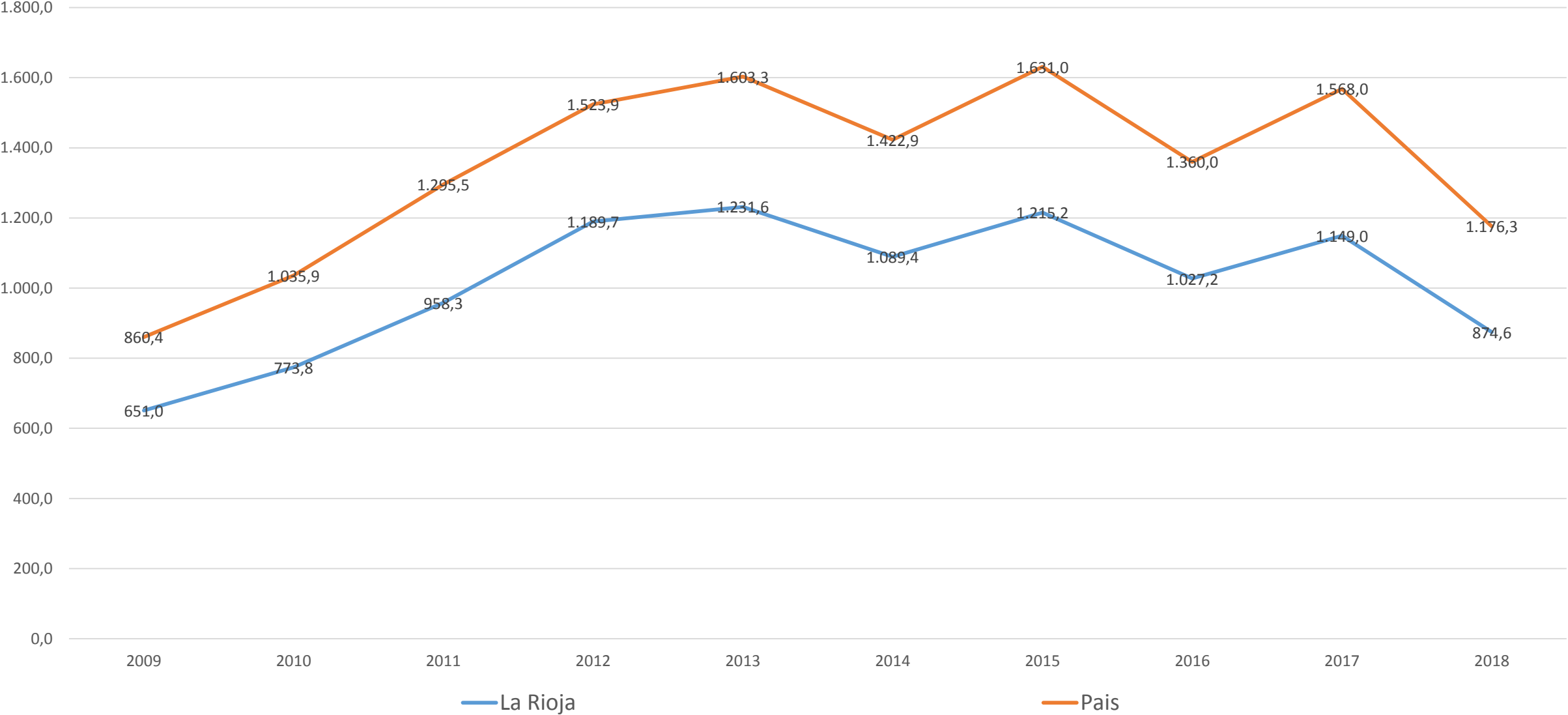


Gráfico de elaboración propia. Fuentes de los datos: Min. Producción y Trabajo - Observatorio de Empleo y Dinámica Empresarial (OEDE)), y Banco Central de la República Argentina (BCRA).

# Trabajadores Privados Registrados

Cantidad mensual promedio de trabajadores registrados por las empresas privadas de todas las ramas de actividad, cada mil habitantes.

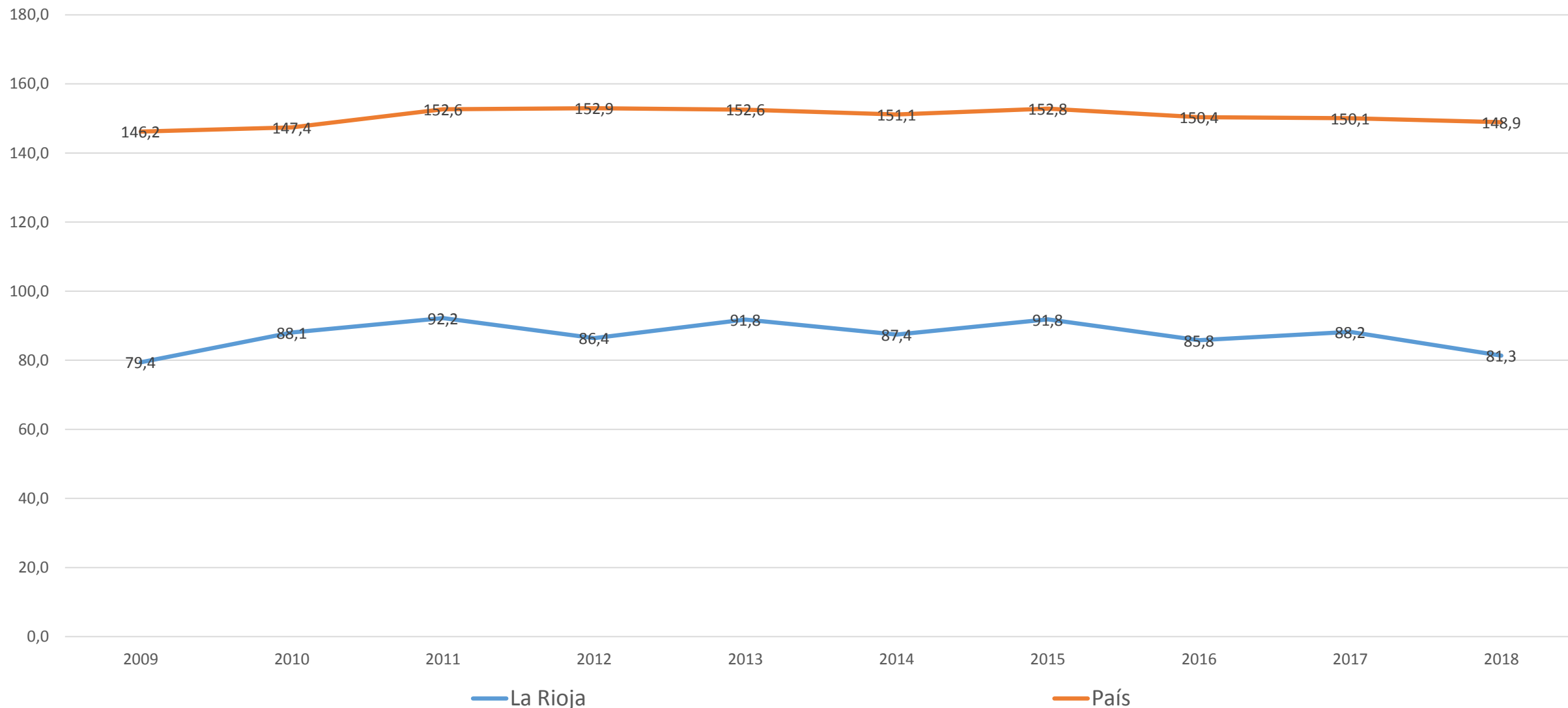


Gráfico de elaboración propia. Fuentes de los datos: Min. Producción y Trabajo - Observatorio de Empleo y Dinámica Empresarial (OEDE), y Min. Hacienda - Instituto Nacional de Estadísticas y Censos (INDEC).



# Trabajadores Industriales Registrados

Cantidad mensual promedio de trabajadores registrados por las empresas privadas del sector manufacturero, cada mil habitantes.

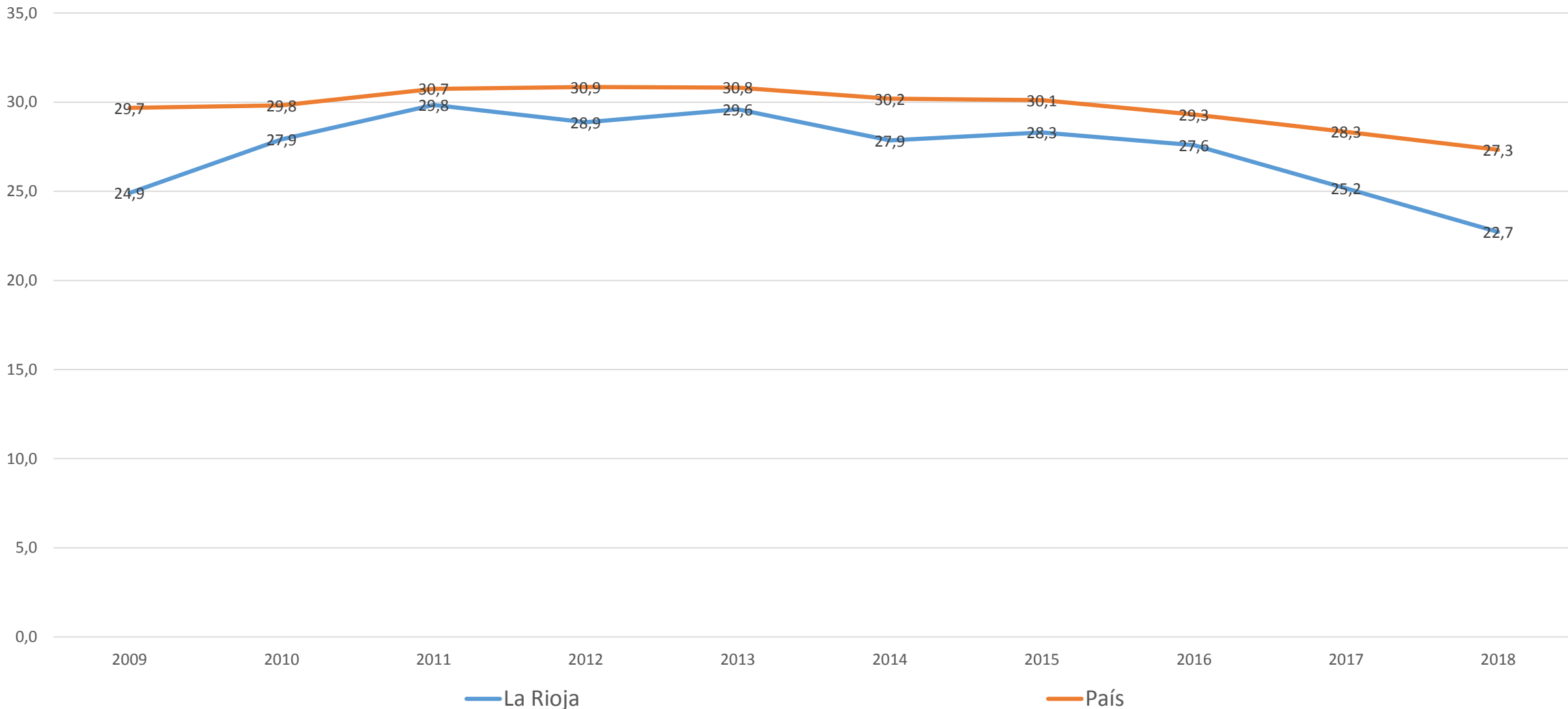


Gráfico de elaboración propia. Fuentes de los datos: Min. Producción y Trabajo - Observatorio de Empleo y Dinámica Empresarial (OEDE), y Min. Hacienda - Instituto Nacional de Estadísticas y Censos (INDEC).

# Trabajadores Industriales Registrados por Trabajador Privado Registrado

Proporción de los trabajadores del sector manufacturero respecto del total de trabajadores registrados por las empresas privadas de todas las ramas de actividad.

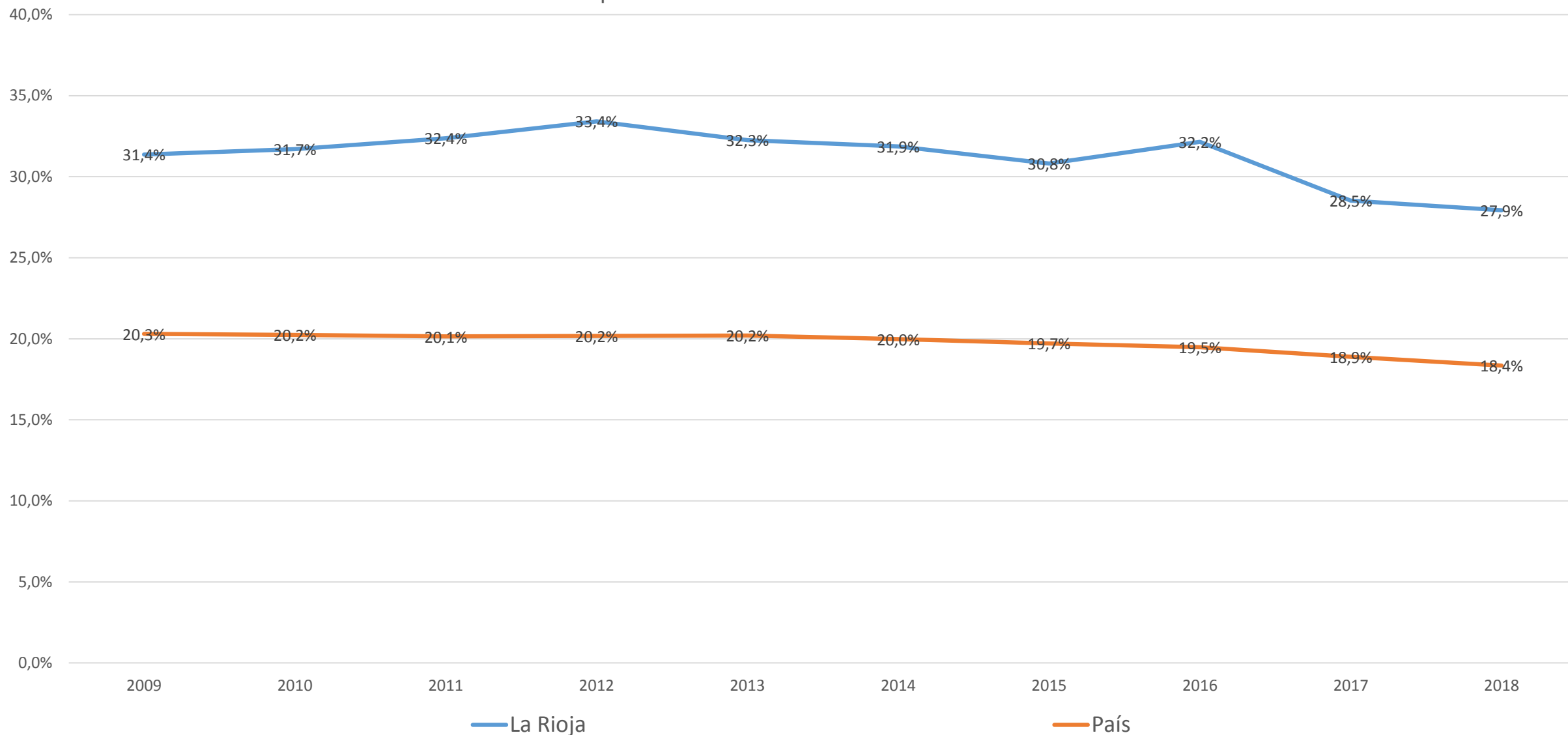


Gráfico de elaboración propia. Fuente de los datos: Min. Producción y Trabajo - Observatorio de Empleo y Dinámica Empresarial (OEDE).

# Trabajadores Públicos Provinciales

Cantidad de trabajadores del Estado provincial, cada 1000 habitantes -no se incluyen nacionales ni municipales-.

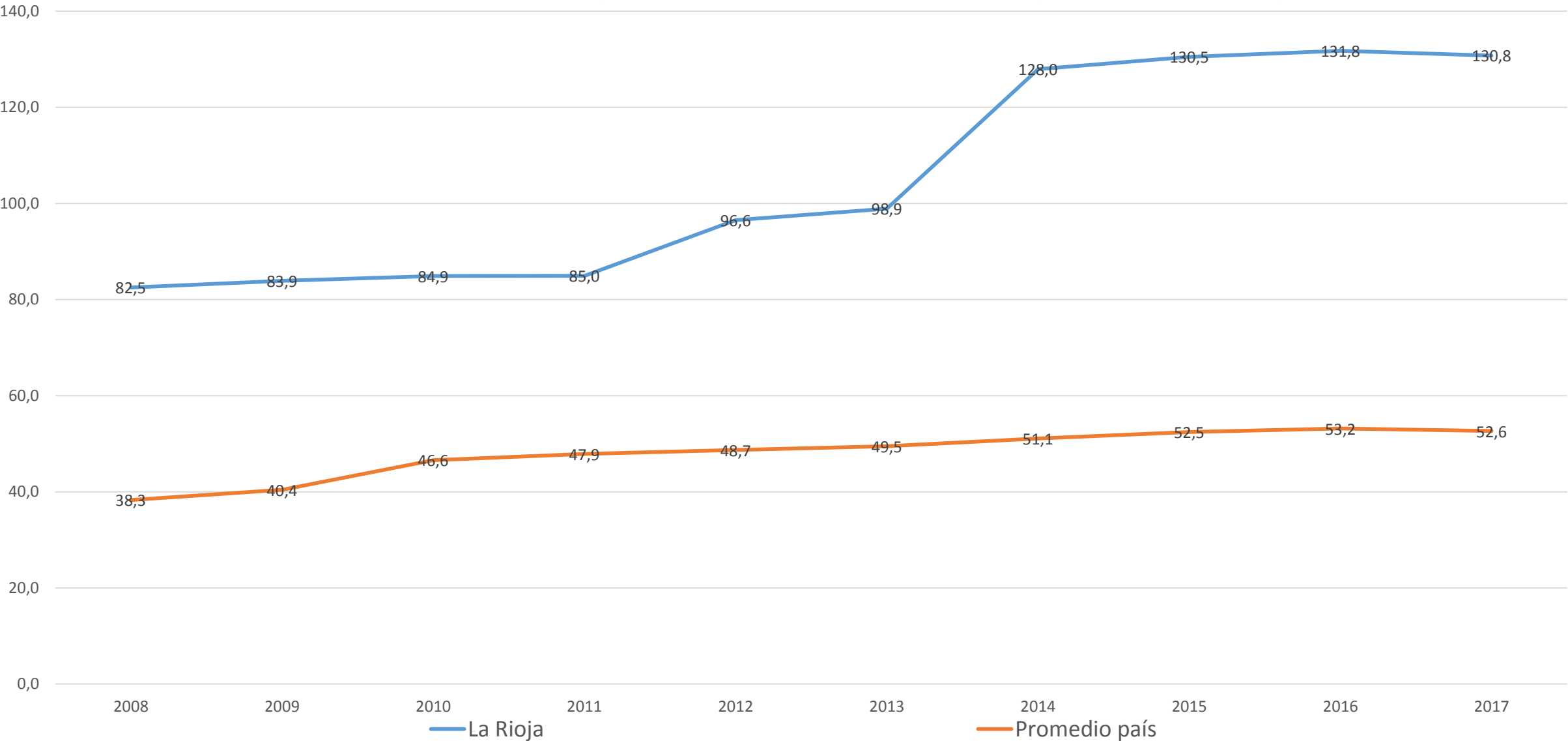


Gráfico de elaboración propia. Fuentes de los datos: Min. Hacienda - DN Coordinación Fiscal con las Provincias (DNCFP), hasta 2011; Min. Producción y Trabajo - OEDE, desde 2012; y Min. Hacienda - INDEC.

# Trabajadores Públicos Provinciales por Trabajador Privado Registrado

Proporción de los trabajadores del sector público provincial respecto a los del sector privado. Se considera a los trabajadores del Estado provincial.

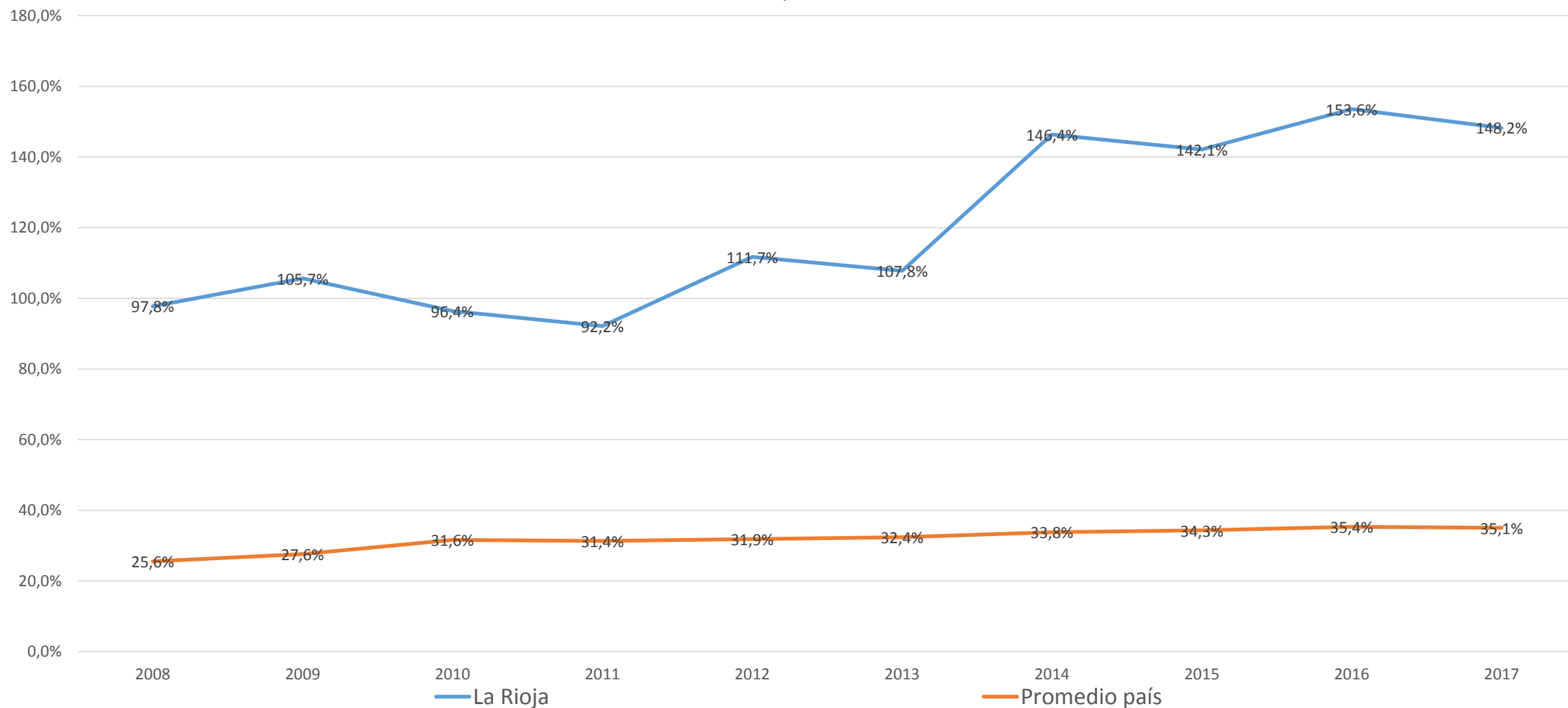


Gráfico de elaboración propia. Fuentes de los datos: Min. Hacienda - Dirección Nacional de Coordinación Fiscal con las Provincias (DNCFP), y Min. Producción y Trabajo - Observatorio de Empleo y Dinámica Empresarial (OEDE).

## Empresas Registradas

Cantidad de empresas de todas las ramas de actividad, cada mil habitantes. Se considera a las empresas registradas en el SIPA, activas al cierre de cada año, y que declaran trabajadores en relación de dependencia.

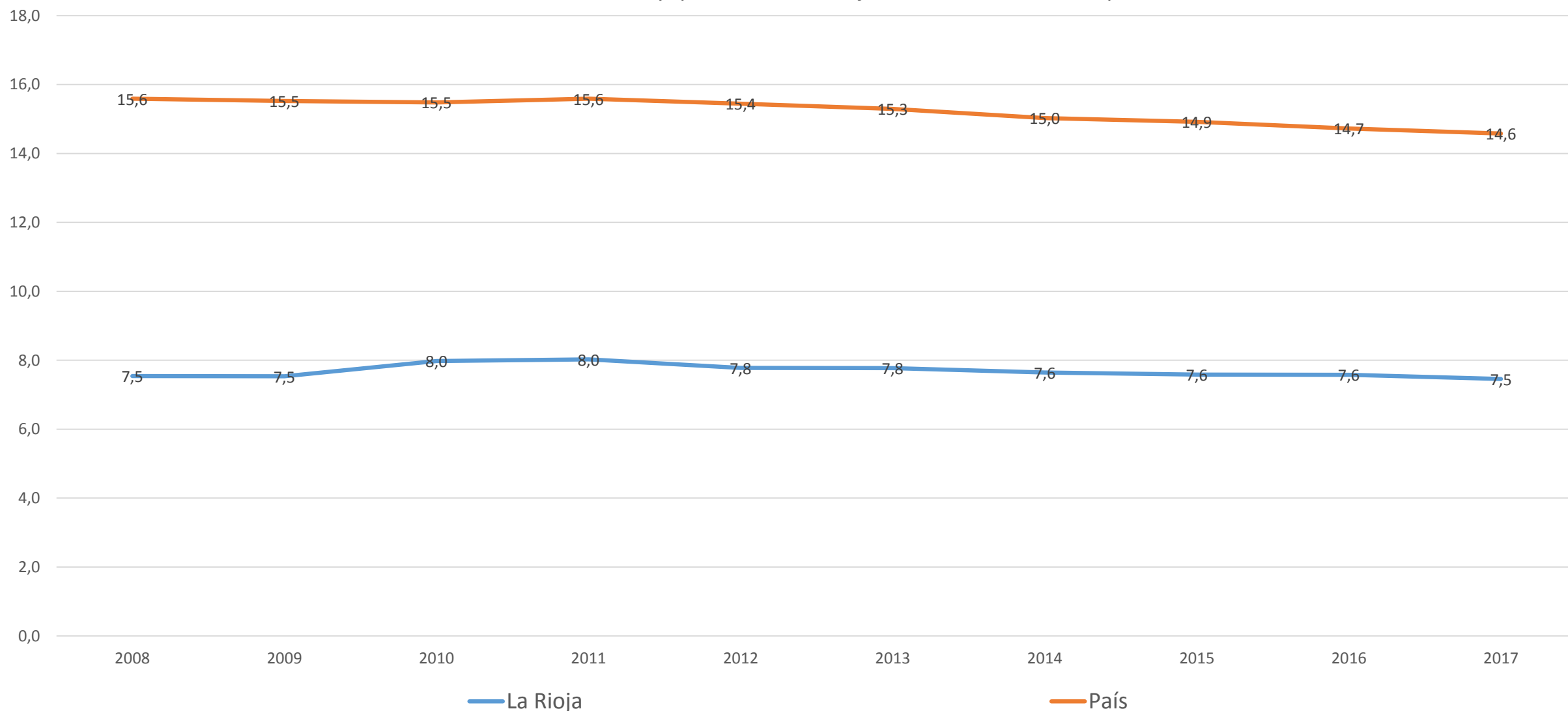


Gráfico de elaboración propia. Fuentes de los datos: Min. Producción y Trabajo - Observatorio de Empleo y Dinámica Empresarial (OEDE) y Min. Hacienda - Instituto Nacional de Estadísticas y Censos (INDEC).

## Trabajadores por Empresa

Cantidad promedio de trabajadores por empresa. Se consideran trabajadores y empresas privados registrados de todas las ramas de actividad.

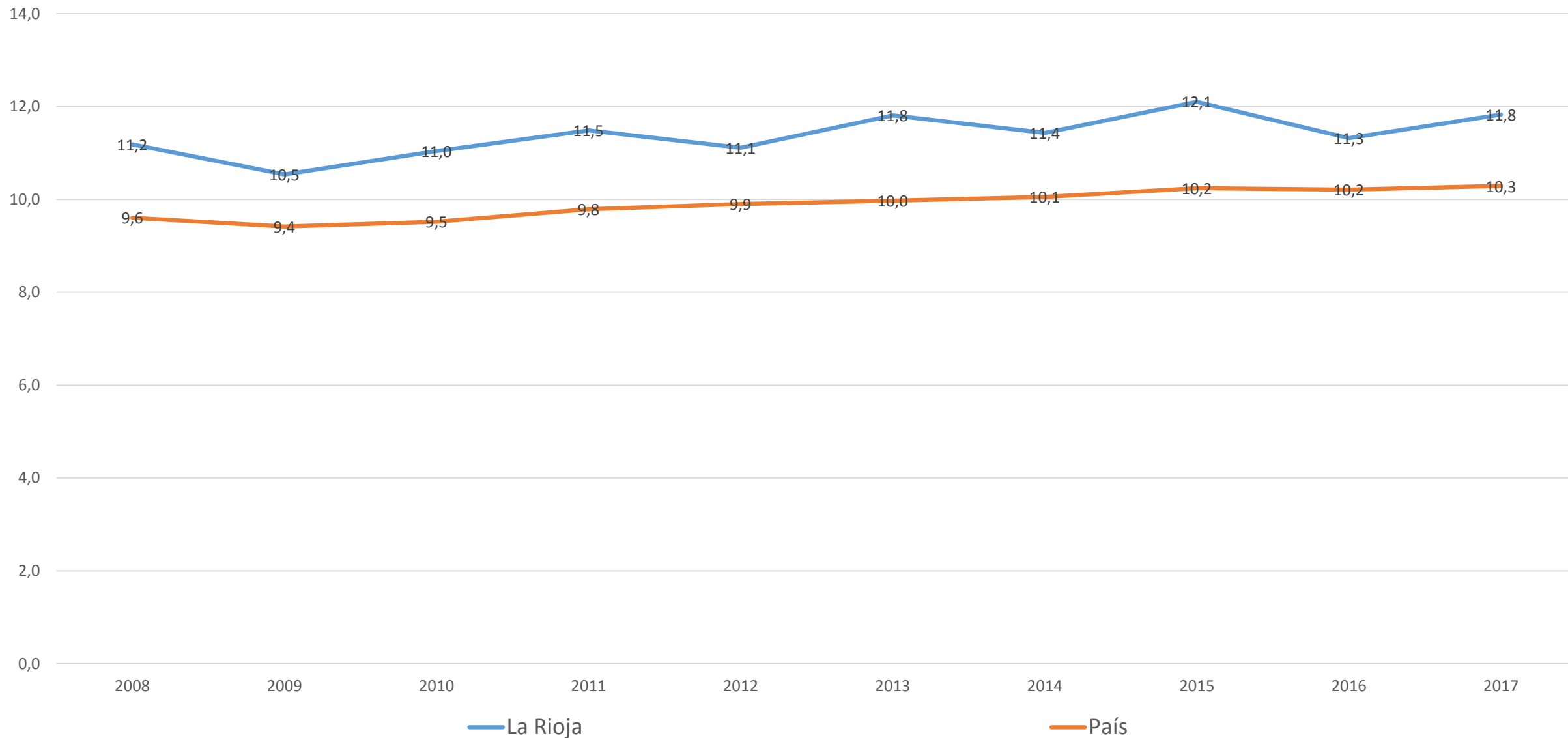


Gráfico de elaboración propia. Fuente de los datos: Min. Producción y Trabajo - Observatorio de Empleo y Dinámica Empresarial (OEDE).

# Empresas Industriales Registradas

Cantidad de empresas del sector manufacturero, cada mil habitantes. Se considera a las empresas registradas en el SIPA, activas al cierre de cada año y, que declaran trabajadores en relación de dependencia.

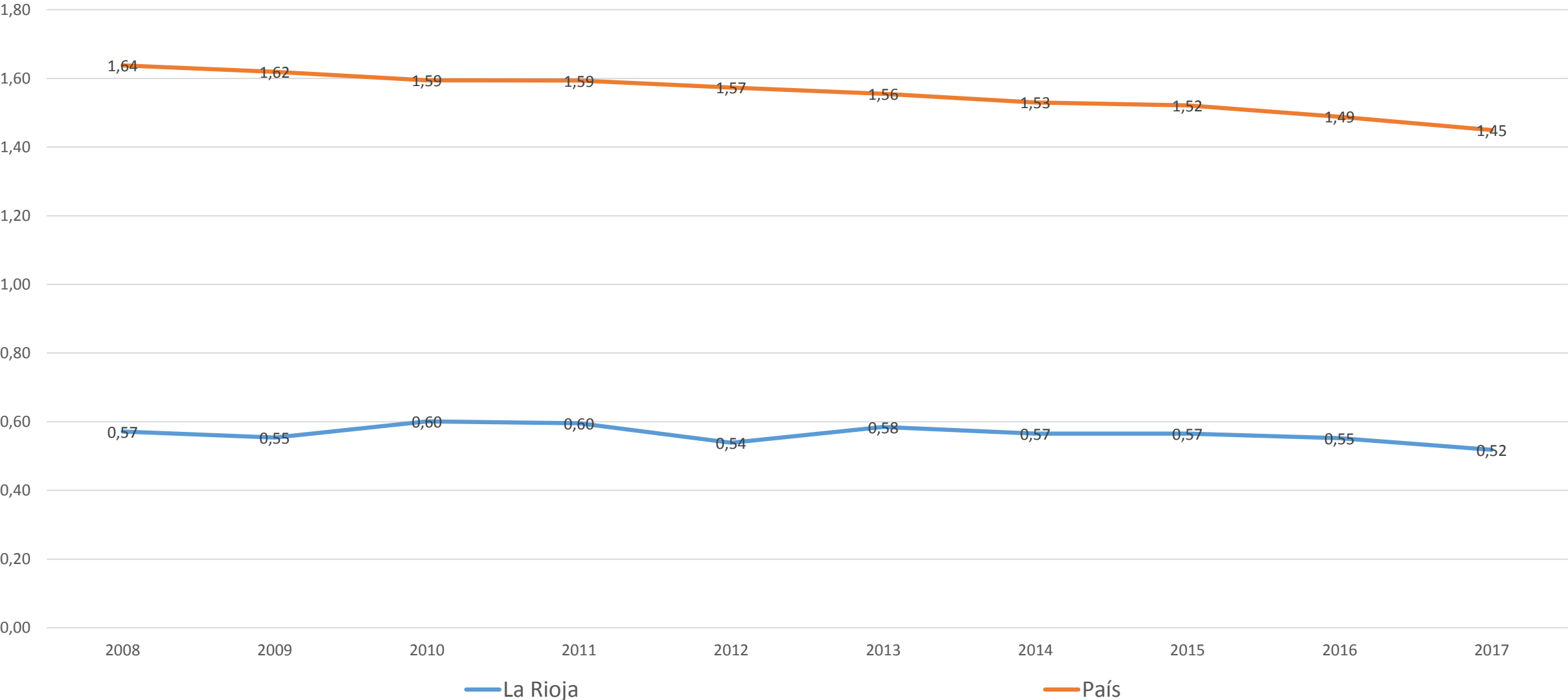


Gráfico de elaboración propia. Fuentes de los datos: Min. Producción y Trabajo - Observatorio de Empleo y Dinámica Empresarial (OEDE), y Min. Hacienda - Instituto Nacional de Estadísticas y Censos (INDEC).

# Trabajadores por Empresa Industrial

Cantidad promedio de trabajadores por empresa. Se consideran trabajadores y empresas privados registrados del sector manufacturero.

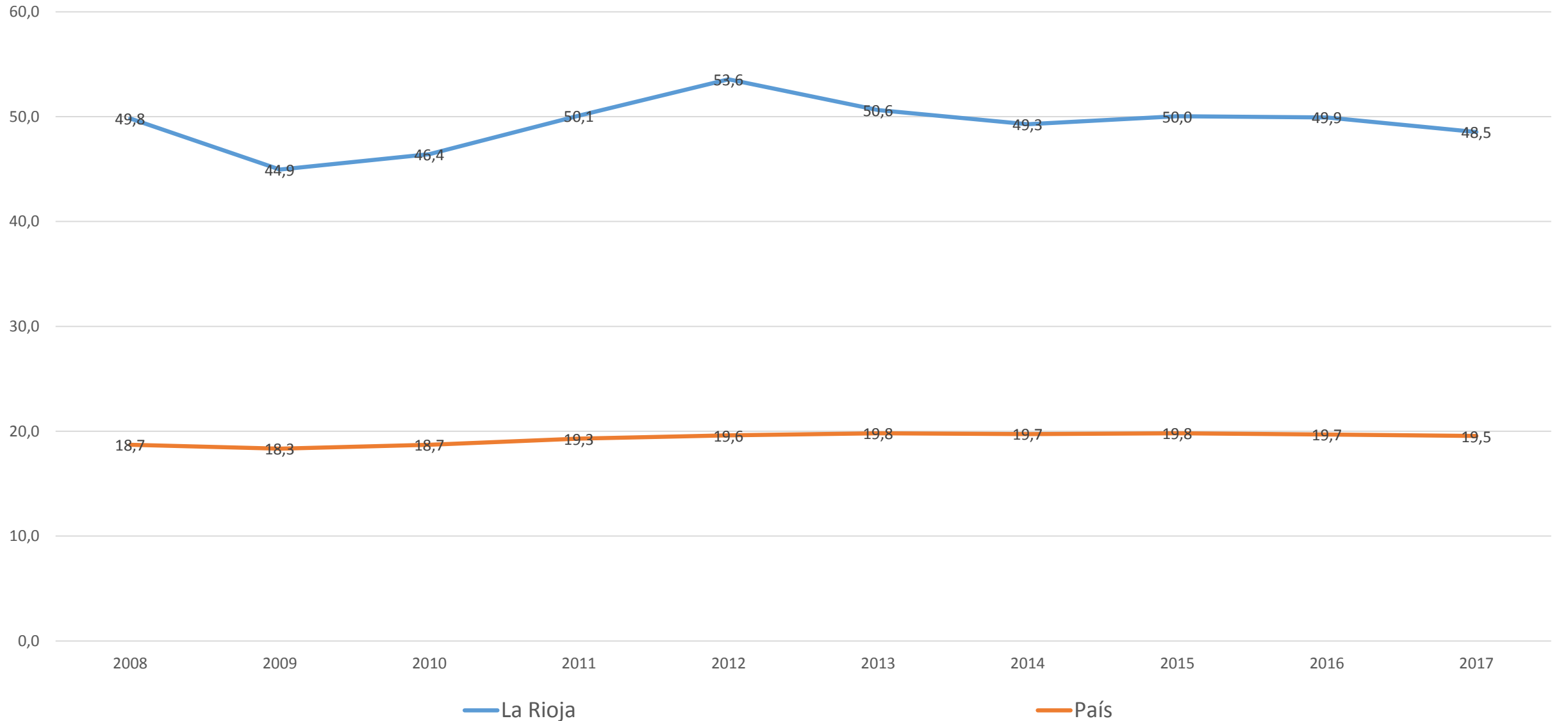


Gráfico de elaboración propia. Fuente de los datos: Min. Producción y Trabajo - Observatorio de Empleo y Dinámica Empresarial (OEDE).



## Empresas Industriales por Empresa Registrada

Proporción de las empresas del sector manufacturero respecto de las empresas de todas las ramas de actividad. Se considera a las empresas registradas en el SIPA, activas y que declaran trabajadores.

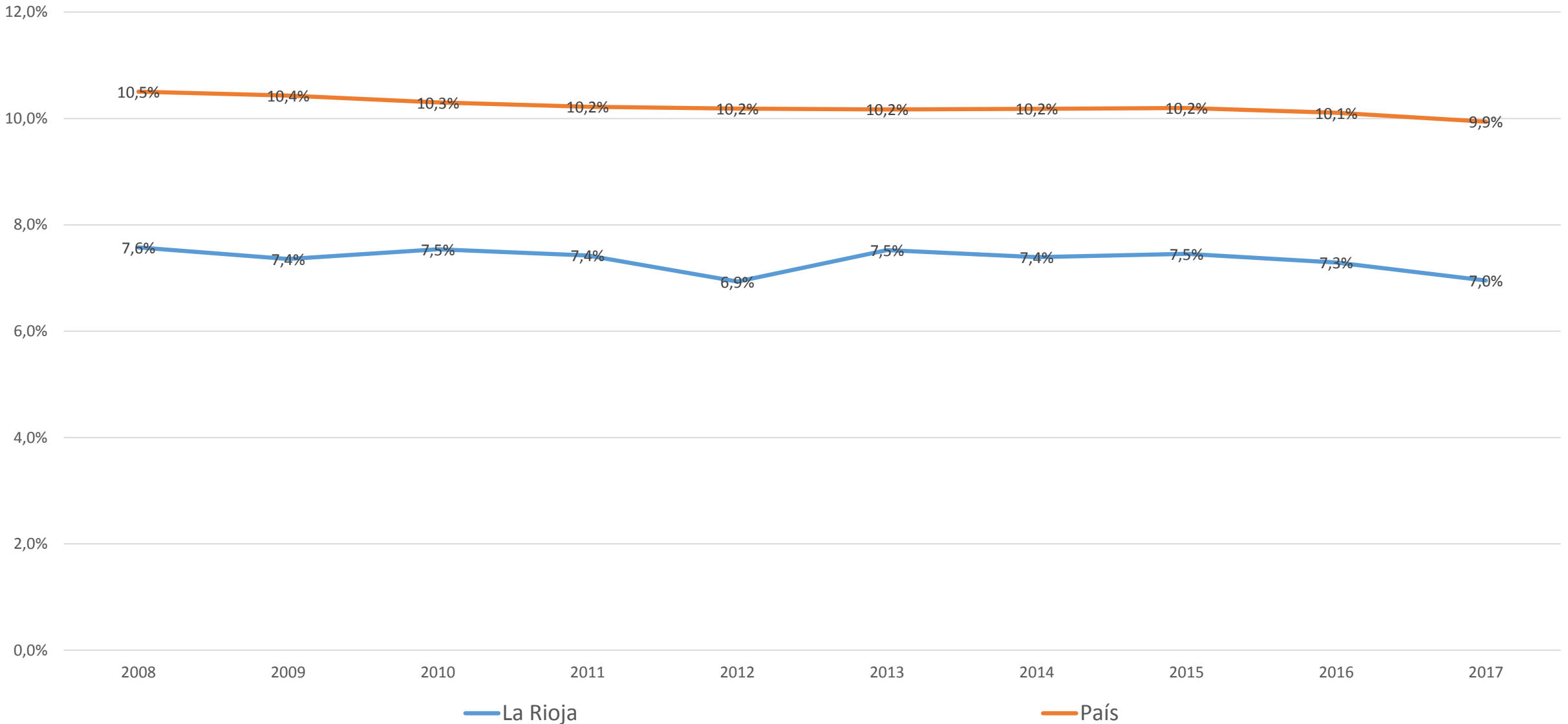


Gráfico de elaboración propia. Fuente de los datos: Min. Producción y Trabajo - Observatorio de Empleo y Dinámica Empresarial (OEDE).

# Exportaciones per cápita

Bienes materiales producidos en Argentina y vendidos al exterior, en dólares corrientes a valor FOB, por habitante - exportaciones de los sectores Primario (Combustibles y Energía, y Productos Primarios) y Secundario (MOA y MOI)-.

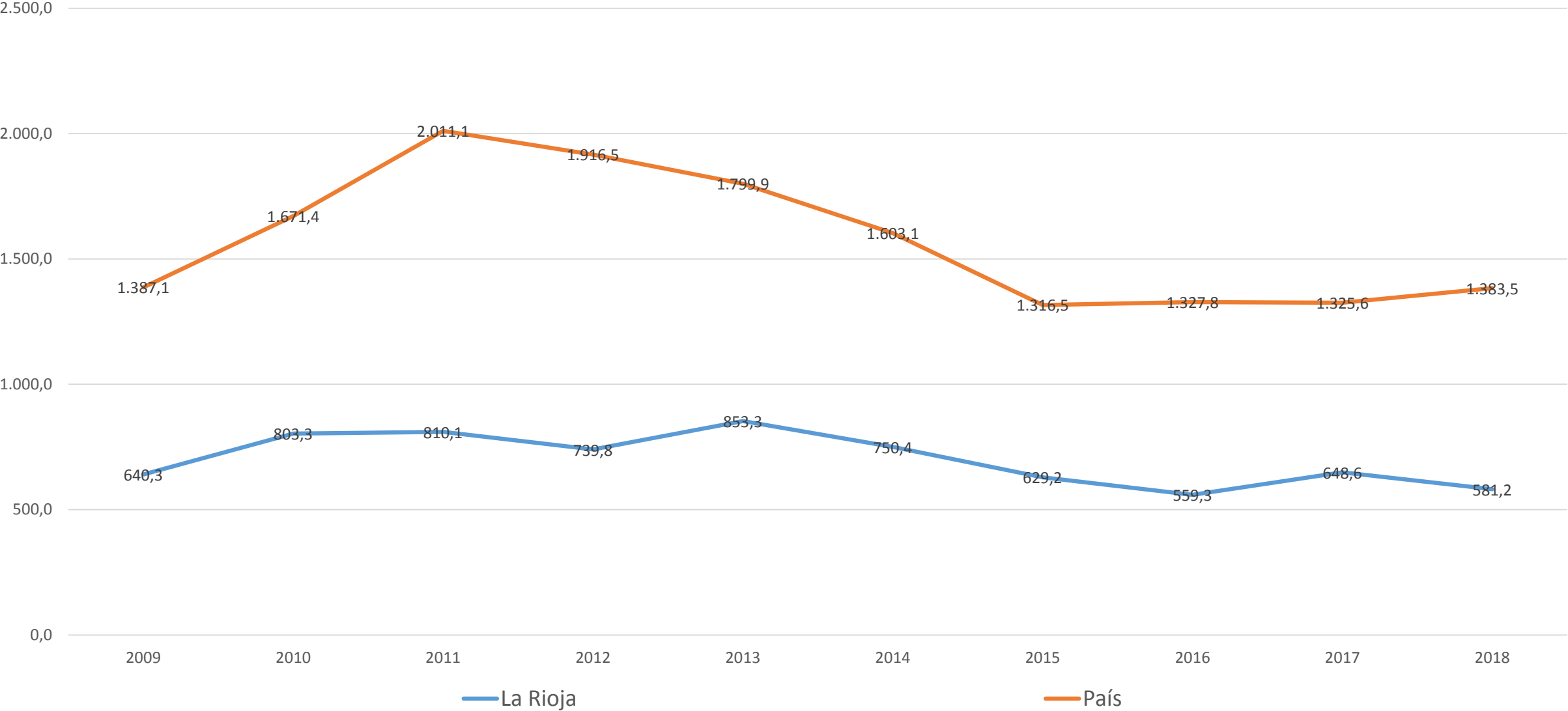


Gráfico de elaboración propia. Fuentes de los datos: Min. Hacienda - Origen Provincial Exportaciones Argentinas (OPEX), e Instituto Nacional de Estadísticas y Censos (INDEC).

Sistema de Información para el Desarrollo Provincial  
Dirección Nacional de Políticas Regionales



**Ministerio del Interior,  
Obras Públicas y Vivienda  
Presidencia de la Nación**