

# CARACTERIZACIÓN DE ESTABLECIMIENTOS DE ENGORDE A CORRAL

## ABRIL 2022

---

Coordinación General de Sistemas de Gestión Sanitaria

Dirección de Ejecución Sanitaria y Control de Gestión

Dirección Nacional de Sanidad Animal

## Índice

1. Introducción.	(Pág. 3.)
2. Clasificación de categorías por tamaño de rodeo.	(Pág. 5.)
3. Cuantificación de establecimientos, UPs y bovinos.	(Pág. 7)
4. Tamaño promedio de rodeos por provincias.	(Pág. 8)
5. Distribución de categorías por provincias.	(Pág. 9)
6. Cantidad de bovinos por departamentos.	(Pág. 11)
7. Cantidad de establecimientos por departamentos.	(Pág. 12)
8. Cantidad de UPs por departamentos.	(Pág. 13)
9. Densidad combinada.	(Pág. 14)
10. Documentación complementaria.	(Pág. 15)

## INTRODUCCIÓN

El presente informe actualiza al mes de abril de 2022, la caracterización de existencias de bovinos en establecimientos de engorde a corral (feed lot). De acuerdo a ello existen un total de 1.128 establecimientos, los cuales albergan un total de 1.573.193 bovinos.

En tal sentido, si se comparan los datos actuales con los del mes de marzo de 2022, se observa que existe un aumento del 0,5 % en la cantidad de establecimientos con existencias y un aumento del 3,3 % en la cantidad de bovinos encerrados.

MES	UP	ESTABLECIMIENTOS	BOVINOS
<b>MARZO</b>	2.143	1.122	1.522.491
<b>ABRIL</b>	2.127	1.128	1.573.193
<b>DIFERENCIA</b>	- 16	6	50.702
<b>DIF. PORCENTUAL</b>	-0,75%	0,5%	3,3%

Tabla 1



Gráfico 1



Gráfico 2



Gráfico 3

Si se visualizan los datos de forma estratificada en función de las existencias de los establecimientos, se observa que los establecimientos de más de 1.000 bovinos poseen encerrados el 84,8 % del total de bovinos y representan el 36,5 % de los establecimientos. Por otro lado, el 15,2 % de la hacienda se encuentra contenida en el 63,5 % de los establecimientos, los cuales son de un tamaño de rodeo menor a 1.000 animales.

ESTRATIFICACIÓN DE EXISTENCIAS EN ENGORDE A CORRAL				
TAMAÑO DE RODEO	CANT. ESTAB.	% ESTAB.	TOTAL BOV.	% TOTAL BOV.
1. Hasta 50 Bov.	124	11,0%	2.824	0,2%
2. Entre 51 y 100 Bov.	73	6,5%	5.330	0,3%
3. Entre 101 y 250 Bov.	158	14,0%	27.027	1,7%
4. Entre 251 y 500 Bov.	166	14,7%	60.303	3,8%
5. Entre 501 y 1.000 Bov.	195	17,3%	143.965	9,2%
6. Entre 1.001 y 2.500 Bov.	259	23,0%	410.365	26,1%
7. Entre 2.501 y 5.000 Bov.	100	8,9%	342.061	21,7%
8. Entre 5.001 y 10.000 Bov.	36	3,2%	247.184	15,7%
Mayor a 10.000 Bov.	17	1,5%	334.134	21,2%
<b>Total general</b>	<b>1.128</b>		<b>1.573.193</b>	

Tabla 2



Gráfico 4

## CLASIFICACIÓN DE CATEGORÍAS POR TAMAÑO DE RODEO

CATEGORÍAS POR ESTRATIFICACIÓN										
TAMAÑO DE RODEO	TERNERAS	TERNEROS	NOVILLITOS	TORITOS	NOVILLOS	VAQUILLONAS	VACAS	TOROS	BUEYES	TOTAL DE BOV.
1. Hasta 50 Bov.	324	262	532	44	359	596	669	38	0	2.824
2. Entre 51 y 100 Bov.	481	794	1.372	174	573	1.125	751	60	0	5.330
3. Entre 101 y 250 Bov.	3.228	5.389	6.400	231	2.191	6.237	3.018	333	0	27.027
4. Entre 251 y 500 Bov.	7.591	11.668	13.284	442	7.005	12.796	7.140	377	0	60.303
5. Entre 501 y 1.000 Bov.	19.463	31.673	38.841	1.623	16.844	26.277	8.446	797	1	143.965
6. Entre 1.001 y 2.500 Bov.	66.373	89.079	102.803	3.805	43.804	78.115	24.799	1.587	0	410.365
7. Entre 2.501 y 5.000 Bov.	70.240	76.365	70.705	5.060	39.759	61.445	17.227	1.260	0	342.061
8. Entre 5.001 y 10.000 Bov.	36.629	47.419	72.202	4.911	31.236	45.185	9.299	303	0	247.184
Mayor a 10.000 Bov.	27.435	71.374	120.299	1.927	42.794	63.199	6.619	487	0	334.134
<b>Total general</b>	<b>231.764</b>	<b>334.023</b>	<b>426.438</b>	<b>18.217</b>	<b>184.565</b>	<b>294.975</b>	<b>77.968</b>	<b>5.242</b>	<b>1</b>	<b>1.573.193</b>

Tabla 3

PORCENTAJE DE CATEGORÍAS POR ESTRATIFICACIÓN										
TAMAÑO DE RODEO	TERNERAS	TERNEROS	NOVILLITOS	TORITOS	NOVILLOS	VAQUILLONAS	VACAS	TOROS	BUEYES	
1. Hasta 50 Bov.	11,5%	9,3%	18,8%	1,6%	12,7%	21,1%	23,7%	1,3%	0,0%	
2. Entre 51 y 100 Bov.	9,0%	14,9%	25,7%	3,3%	10,8%	21,1%	14,1%	1,1%	0,0%	
3. Entre 101 y 250 Bov.	11,9%	19,9%	23,7%	0,9%	8,1%	23,1%	11,2%	1,2%	0,0%	
4. Entre 251 y 500 Bov.	12,6%	19,3%	22,0%	0,7%	11,6%	21,2%	11,8%	0,6%	0,0%	
5. Entre 501 y 1.000 Bov.	13,5%	22,0%	27,0%	1,1%	11,7%	18,3%	5,9%	0,6%	0,0%	
6. Entre 1.001 y 2.500 Bov.	16,2%	21,7%	25,1%	0,9%	10,7%	19,0%	6,0%	0,4%	0,0%	
7. Entre 2.501 y 5.000 Bov.	20,5%	22,3%	20,7%	1,5%	11,6%	18,0%	5,0%	0,4%	0,0%	
8. Entre 5.001 y 10.000 Bov.	14,8%	19,2%	29,2%	2,0%	12,6%	18,3%	3,8%	0,1%	0,0%	
Mayor a 10.000 Bov.	8,2%	21,4%	36,0%	0,6%	12,8%	18,9%	2,0%	0,1%	0,0%	
<b>Total general</b>	<b>14,7%</b>	<b>21,2%</b>	<b>27,1%</b>	<b>1,2%</b>	<b>11,7%</b>	<b>18,8%</b>	<b>5,0%</b>	<b>0,3%</b>	<b>0,0%</b>	

Tabla 4

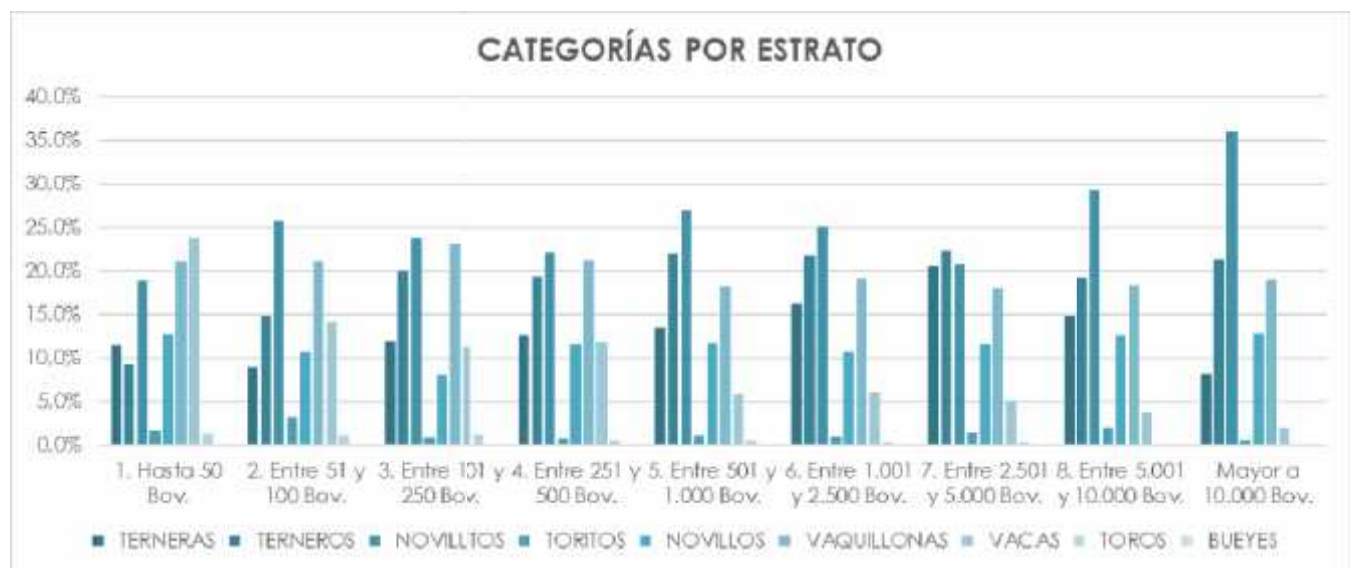


Gráfico 5

## CUANTIFICACIÓN DE ESTABLECIMIENTOS, UPs Y BOVINOS

Engordes a corral inscriptos a ABRIL 2022: **1.128**

Mayor porcentaje de establecimientos por provincias: **71,9 % en 3 Provincias.**

1. Buenos Aires: **26,8 %**
2. Córdoba: **23,9 %**
3. Santa Fe: **21,1 %**

Promedio de unidades productivas (UPs) por Establecimiento: **2 UPs.**

DISTRIBUCIÓN DE ENGORGES A CORRAL Y EXISTENCIAS POR PROVINCIA						
PROVINCIA	CANT. ESTAB.	% ESTAB.	CANT. UP s	% UP s	TOTAL BOV.	TOTAL BOV.
BUENOS AIRES	302	26,8%	627	29,5%	488.974	31,1%
CATAMARCA	16	1,4%	23	1,1%	11.314	0,7%
CHACO	15	1,3%	37	1,7%	10.903	0,7%
CHUBUT	18	1,6%	28	1,3%	16.274	1,0%
CORDOBA	270	23,9%	526	24,7%	331.762	21,1%
CORRIENTES	9	0,8%	14	0,7%	6.754	0,4%
ENTRE RIOS	56	5,0%	92	4,3%	48.137	3,1%
FORMOSA	1	0,1%	1	0,0%	1.675	0,1%
JUJUY	6	0,5%	8	0,4%	2.267	0,1%
LA PAMPA	23	2,0%	45	2,1%	35.634	2,3%
LA RIOJA	7	0,6%	11	0,5%	22.168	1,4%
MENDOZA	14	1,2%	19	0,9%	15.787	1,0%
MISIONES	4	0,4%	4	0,2%	3.587	0,2%
NEUQUEN	11	1,0%	15	0,7%	5.859	0,4%
RIO NEGRO	22	2,0%	79	3,7%	19.596	1,2%
SALTA	35	3,1%	59	2,8%	135.527	8,6%
SAN JUAN	5	0,4%	5	0,2%	4.273	0,3%
SAN LUIS	23	2,0%	79	3,7%	76.701	4,9%
SANTA CRUZ	2	0,2%	3	0,1%	1.201	0,1%
SANTA FE	238	21,1%	380	17,9%	256.861	16,3%
SANTIAGO DEL ESTERO	32	2,8%	42	2,0%	54.040	3,4%
TIERRA DEL FUEGO	1	0,1%	1	0,0%	435	0,0%
TUCUMAN	18	1,6%	29	1,4%	23.464	1,5%
<b>Total general</b>	<b>1.128</b>		<b>2.127</b>		<b>1.573.193</b>	

Tabla 5

## TAMAÑO PROMEDIO DE RODEOS POR PROVINCIAS

Mayor promedio de bovinos por establecimientos a nivel país:

1. Salta: **3.872 BOVINOS**
2. San Luis: **3.335 BOVINOS**
3. La Rioja: **3.167 BOVINOS**

TAMAÑO DEL RODEO PROMEDIO POR PROVINCIA			
PROVINCIA	TOTAL BOV.	CANT. ESTAB	TAMAÑO PROMEDIO DE RODEO
BUENOS AIRES	488.974	302	1.619
CATAMARCA	11.314	16	707
CHACO	10.903	15	727
CHUBUT	16.274	18	904
CORDOBA	331.762	270	1.229
CORRIENTES	6.754	9	750
ENTRE RIOS	48.137	56	860
FORMOSA	1.675	1	1.675
JUJUY	2.267	6	378
LA PAMPA	35.634	23	1.549
LA RIOJA	22.168	7	3.167
MENDOZA	15.787	14	1.128
MISIONES	3.587	4	897
NEUQUEN	5.859	11	533
RIO NEGRO	19.596	22	891
SALTA	135.527	35	3.872
SAN JUAN	4.273	5	855
SAN LUIS	76.701	23	3.335
SANTA CRUZ	1.201	2	601
SANTA FE	256.861	238	1.079
SANTIAGO DEL ESTERO	54.040	32	1.689
TIERRA DEL FUEGO	435	1	435
TUCUMAN	23.464	18	1.304
<b>Total general</b>	<b>1.573.193</b>	<b>1.128</b>	<b>1.395</b>

Tabla 6

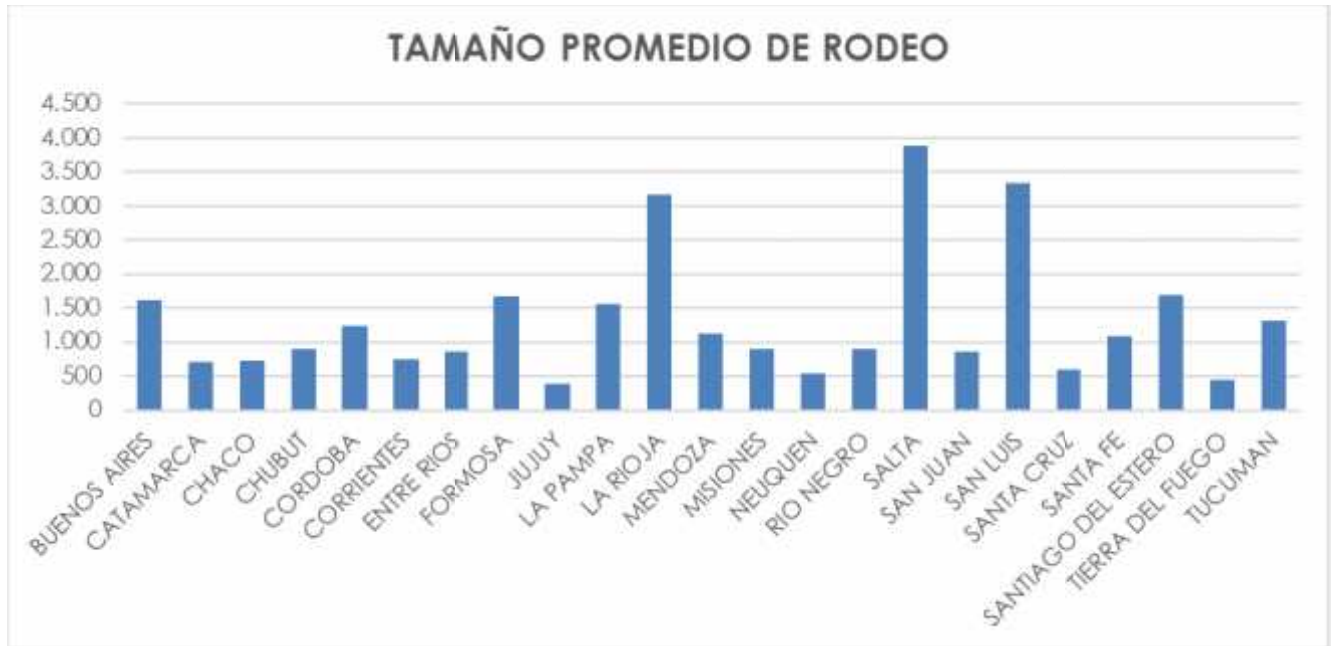


Gráfico 6



## DISTRIBUCIÓN DE CATEGORÍAS POR PROVINCIAS

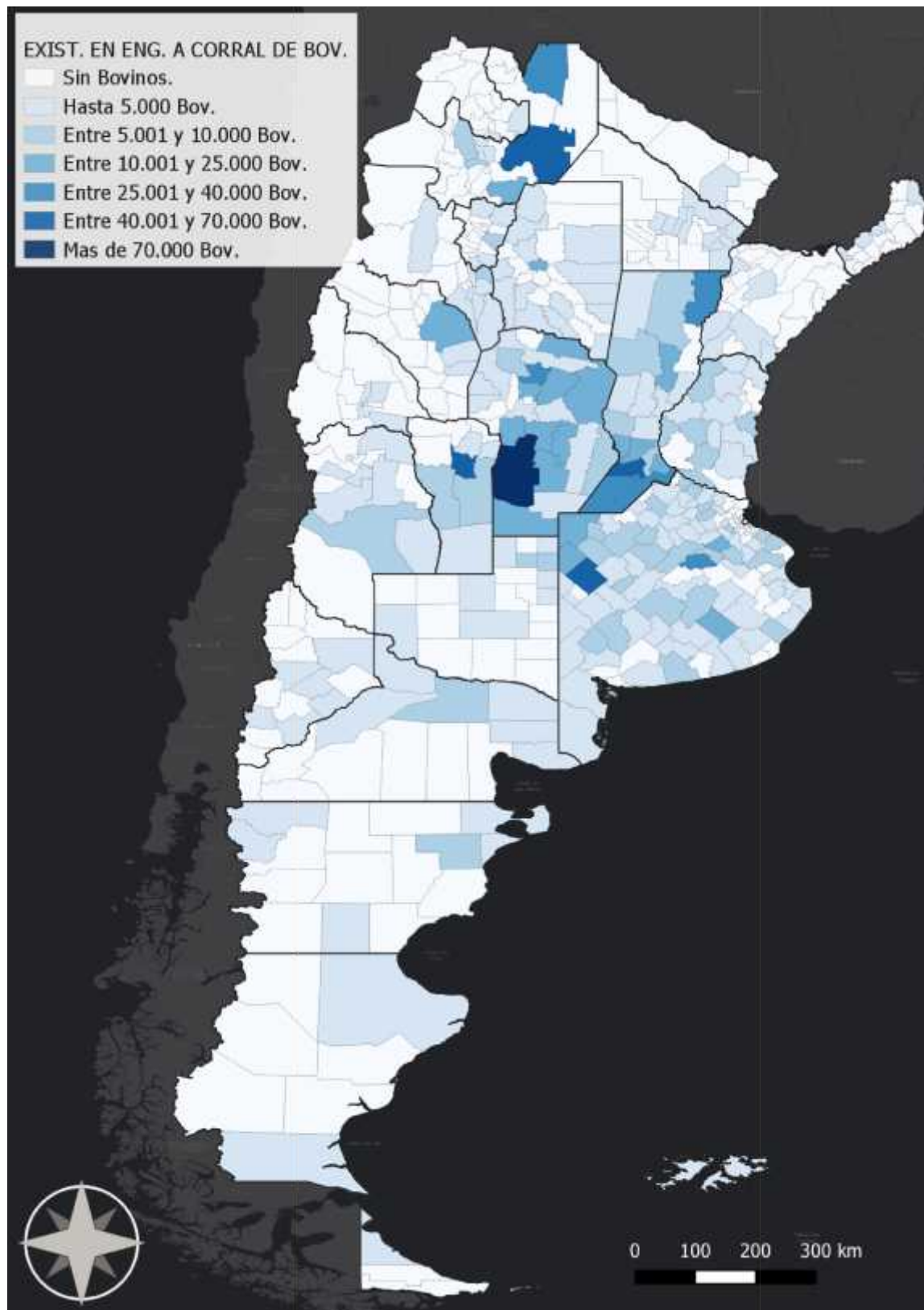
DISTRIBUCIÓN DE EXISTENCIAS POR CATEGORÍA										
PROVINCIA	TERNEROS	TERNERAS	NOVILLITOS	TORITOS	NOVILLOS	VAQUILLONAS	VACAS	TOROS	BUEYES	TOTAL BOV.
BUENOS AIRES	90.500	79.859	132.636	2.059	64.419	94.401	23.631	1.469	0	488.974
CATAMARCA	3.041	2.304	2.015	244	556	2.497	616	41	0	11.314
CHACO	2.780	2.257	1.777	305	310	1.570	1.834	70	0	10.903
CHUBUT	4.536	2.707	3.019	603	1.615	2.903	802	88	1	16.274
CORDOBA	61.780	35.188	111.783	1.471	44.519	58.283	17.481	1.257	0	331.762
CORRIENTES	1.930	1.509	789	0	518	855	934	219	0	6.754
ENTRE RIOS	10.691	11.877	8.506	201	2.245	12.250	2.220	147	0	48.137
FORMOSA	0	0	0	0	1.675	0	0	0	0	1.675
JUJUY	925	142	542	28	330	241	56	3	0	2.267
LA PAMPA	5.194	5.470	9.399	38	4.459	6.837	4.189	48	0	35.634
LA RIOJA	4.414	4.293	5.359	917	560	5.042	1.509	74	0	22.168
MENDOZA	1.944	1.936	3.300	55	2.430	4.448	1.593	81	0	15.787
MISIONES	137	100	1.767	3	114	1.399	67	0	0	3.587
NEUQUEN	2.196	965	792	5	168	656	947	130	0	5.859
RIO NEGRO	7.016	5.368	2.452	655	708	1.699	1.617	81	0	19.596
SALTA	29.845	11.873	29.723	8.026	17.790	35.901	1.876	493	0	135.527
SAN JUAN	2.060	465	734	2	234	484	238	56	0	4.273
SAN LUIS	19.687	4.191	32.370	620	8.718	9.738	1.289	88	0	76.701
SANTA CRUZ	121	40	588	25	135	188	72	32	0	1.201
SANTA FE	62.458	47.419	61.968	1.207	24.786	46.376	12.100	547	0	256.861
SANTIAGO DEL ESTERO	14.581	9.032	12.763	408	7.242	6.725	3.152	137	0	54.040
TIERRA DEL FUEGO	48	128	92	0	25	87	25	30	0	435
TUCUMAN	8.139	4.641	4.064	1.345	1.009	2.395	1.720	151	0	23.464
<b>Total general</b>	<b>334.023</b>	<b>231.764</b>	<b>426.438</b>	<b>18.217</b>	<b>184.565</b>	<b>294.975</b>	<b>77.968</b>	<b>5.242</b>	<b>1</b>	<b>1.573.193</b>

Tabla 7

DISTRIBUCIÓN DE EXISTENCIAS POR CATEGORÍA									
PROVINCIA	TERNEROS	TERNERAS	NOVILLITOS	TORITOS	NOVILLOS	VAQUILLONAS	VACAS	TOROS	BUEYES
BUENOS AIRES	18,5%	16,3%	27,1%	0,4%	13,2%	19,3%	4,8%	0,3%	0,0%
CATAMARCA	26,9%	20,4%	17,8%	2,2%	4,9%	22,1%	5,4%	0,4%	0,0%
CHACO	25,5%	20,7%	16,3%	2,8%	2,8%	14,4%	16,8%	0,6%	0,0%
CHUBUT	27,9%	16,6%	18,6%	3,7%	9,9%	17,8%	4,9%	0,5%	0,0%
CORDOBA	18,6%	10,6%	33,7%	0,4%	13,4%	17,6%	5,3%	0,4%	0,0%
CORRIENTES	28,6%	22,3%	11,7%	0,0%	7,7%	12,7%	13,8%	3,2%	0,0%
ENTRE RIOS	22,2%	24,7%	17,7%	0,4%	4,7%	25,4%	4,6%	0,3%	0,0%
FORMOSA	0,0%	0,0%	0,0%	0,0%	100,0%	0,0%	0,0%	0,0%	0,0%
JUJUY	40,8%	6,3%	23,9%	1,2%	14,6%	10,6%	2,5%	0,1%	0,0%
LA PAMPA	14,6%	15,4%	26,4%	0,1%	12,5%	19,2%	11,8%	0,1%	0,0%
LA RIOJA	19,9%	19,4%	24,2%	4,1%	2,5%	22,7%	6,8%	0,3%	0,0%
MENDOZA	12,3%	12,3%	20,9%	0,3%	15,4%	28,2%	10,1%	0,5%	0,0%
MISIONES	3,8%	2,8%	49,3%	0,1%	3,2%	39,0%	1,9%	0,0%	0,0%
NEUQUEN	37,5%	16,5%	13,5%	0,1%	2,9%	11,2%	16,2%	2,2%	0,0%
RIO NEGRO	35,8%	27,4%	12,5%	3,3%	3,6%	8,7%	8,3%	0,4%	0,0%
SALTA	22,0%	8,8%	21,9%	5,9%	13,1%	26,5%	1,4%	0,4%	0,0%
SAN JUAN	48,2%	10,9%	17,2%	0,0%	5,5%	11,3%	5,6%	1,3%	0,0%
SAN LUIS	25,7%	5,5%	42,2%	0,8%	11,4%	12,7%	1,7%	0,1%	0,0%
SANTA CRUZ	10,1%	3,3%	49,0%	2,1%	11,2%	15,7%	6,0%	2,7%	0,0%
SANTA FE	24,3%	18,5%	24,1%	0,5%	9,6%	18,1%	4,7%	0,2%	0,0%
SANTIAGO DEL ESTERO	27,0%	16,7%	23,6%	0,8%	13,4%	12,4%	5,8%	0,3%	0,0%
TIERRA DEL FUEGO	11,0%	29,4%	21,1%	0,0%	5,7%	20,0%	5,7%	6,9%	0,0%
TUCUMAN	34,7%	19,8%	17,3%	5,7%	4,3%	10,2%	7,3%	0,6%	0,0%
<b>Total general</b>	<b>21,2%</b>	<b>14,7%</b>	<b>27,1%</b>	<b>1,2%</b>	<b>11,7%</b>	<b>18,8%</b>	<b>5,0%</b>	<b>0,3%</b>	<b>0,0%</b>

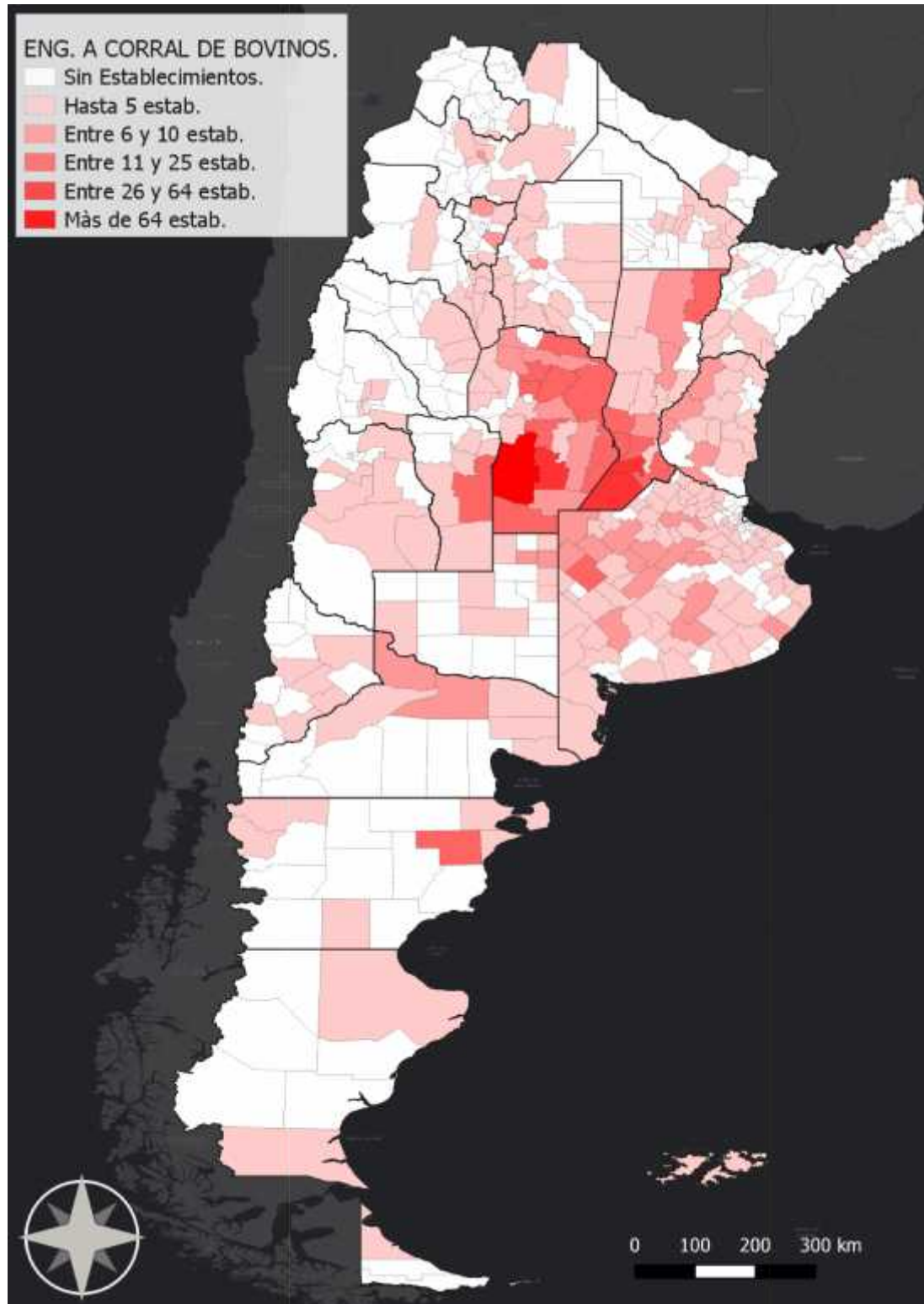
Tabla 8

## CANTIDAD DE BOVINOS POR DEPARTAMENTOS



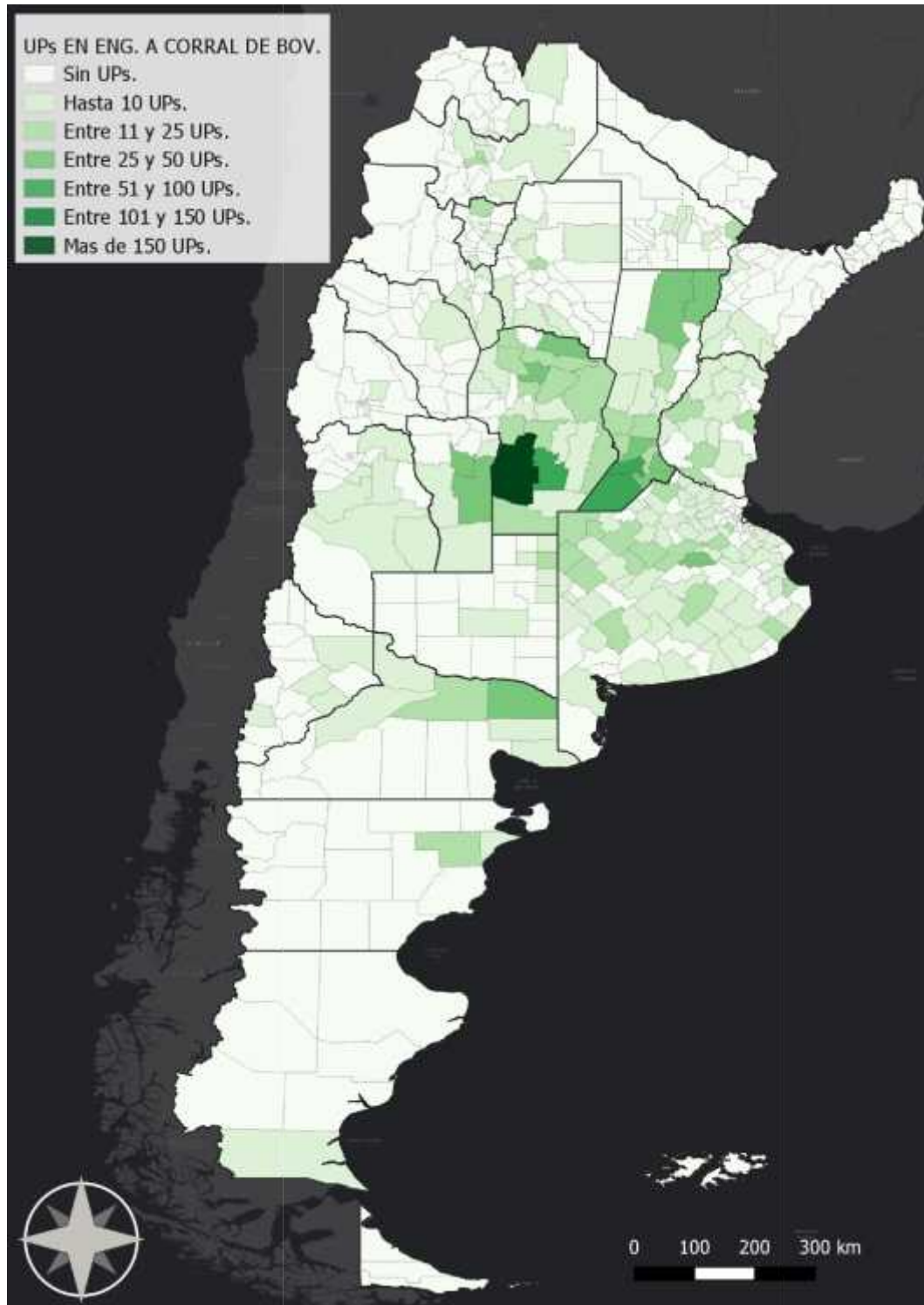
Mapa 1

## CANTIDAD DE ESTABLECIMIENTOS POR DEPARTAMENTOS



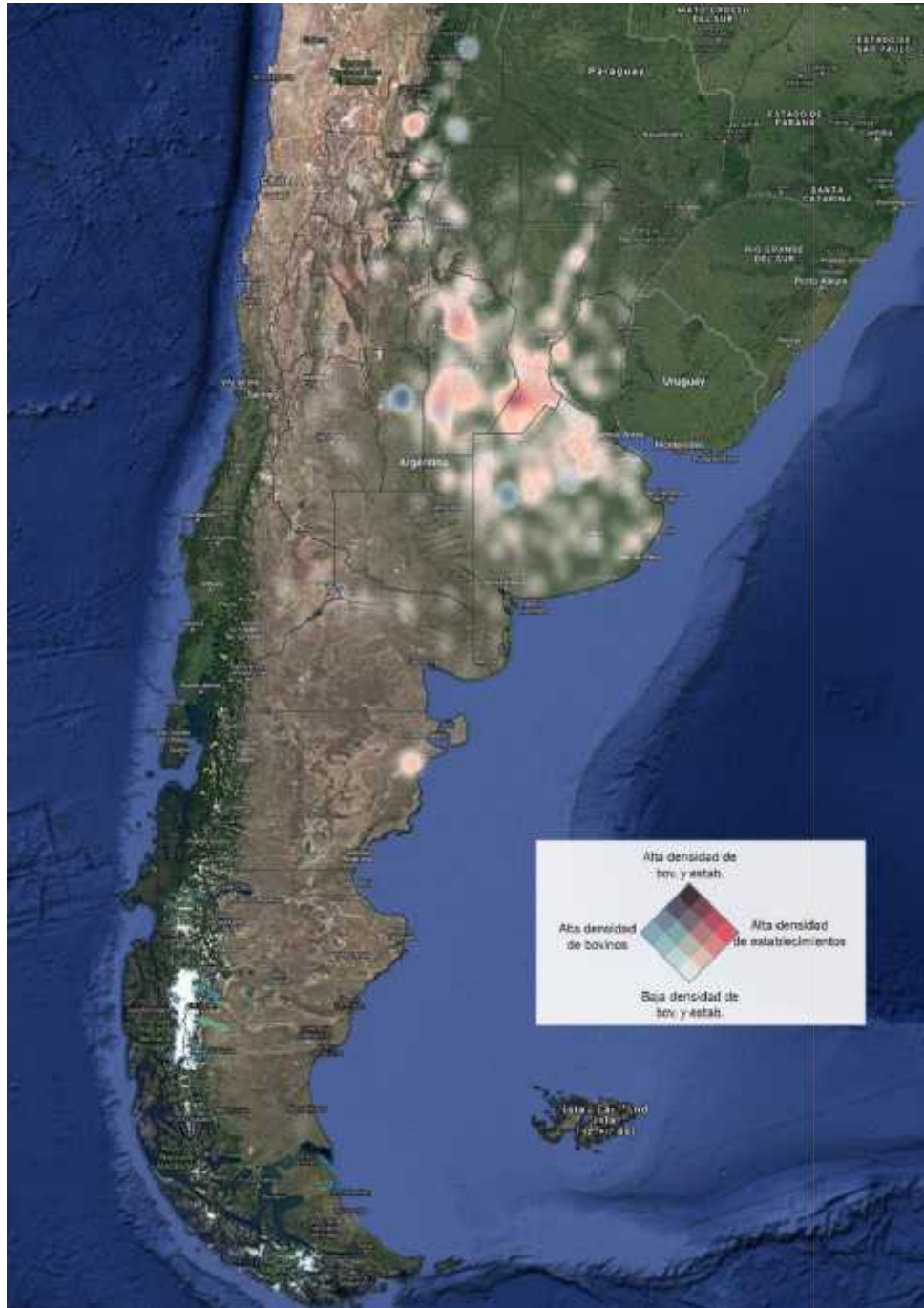
Mapa 2

# CANTIDAD DE UNIDADES PRODUCTIVAS POR DEPARTAMENTOS



Mapa 3

## DENSIDAD COMBINADA DE BOVINOS Y ESTABLECIMIENTOS



En el mapa se muestra la relación entre la densidad de establecimientos y la densidad de bovinos y su distribución. En las zonas donde predomina el color morado, existe una alta densidad de establecimientos y de bovinos, en las zonas donde predomina el azul, hay mayor densidad de bovinos que de establecimientos, y en las zonas donde vemos predominar el color rojo, hay más densidad de establecimientos que bovinos. Por último, en las zonas color blanco, la densidad de bovinos y establecimientos es baja o nula.

## TABLERO DE VISUALIZACIÓN DE MOVIMIENTOS

- "<https://www.argentina.gob.ar/senasa/mercados-y-estadisticas/estadisticas/animal-estadisticas/movimientos-de-animales>"

## MARCO NORMATIVO VIGENTE

Resolución **329-E/2017**:

- "<https://www.google.com/url?q=http://servicios.infoleg.gob.ar/infolegInternet/anexos/270000-274999/274944/norma.htm>"

Carnes – **Resolución 02/2003**:

- "<https://www.google.com/url?q=http://servicios.infoleg.gob.ar/infolegInternet/anexos/80000-84999/81243/norma.htm>"

## INFORME ANTERIOR

- Marzo 2022: "[https://www.argentina.gob.ar/sites/default/files/105-informe\\_engorde\\_a\\_corral\\_marzo\\_2022.pdf](https://www.argentina.gob.ar/sites/default/files/105-informe_engorde_a_corral_marzo_2022.pdf)"