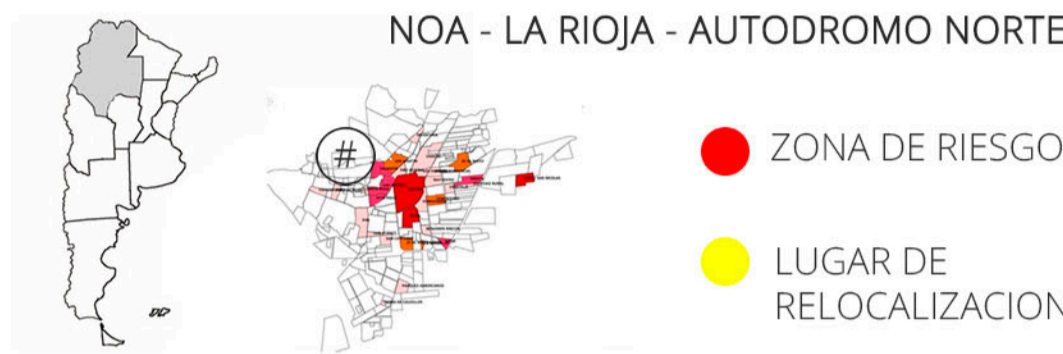


AYNI

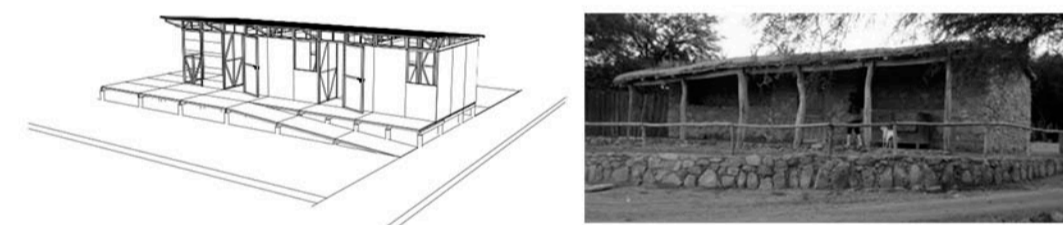
Repensar el futuro revalorizando el pasado

Emergencia viene de la noción de emerger, algo que sale y se hace visible, algo que no se veía y se empieza a ver. En nuestro contexto, lo que generó la situación de emergencia fue la pandemia covid-19 y la epidemia del dengue, eventos que pusieron en evidencia problemas estructurales que ya existían y que tenemos que salir a resolver ahora mismo. En este sentido se puede emparentar la emergencia con la urgencia, a sabiendas que una urgencia puede darse en condiciones de normalidad o de emergencia.

Este escenario actual nos lleva a repensar ¿cómo responder de manera inmediata a problemas vinculados al colapso del hábitat y a la necesidad de cobijo que permitan sobrellevar una emergencia/la situación?

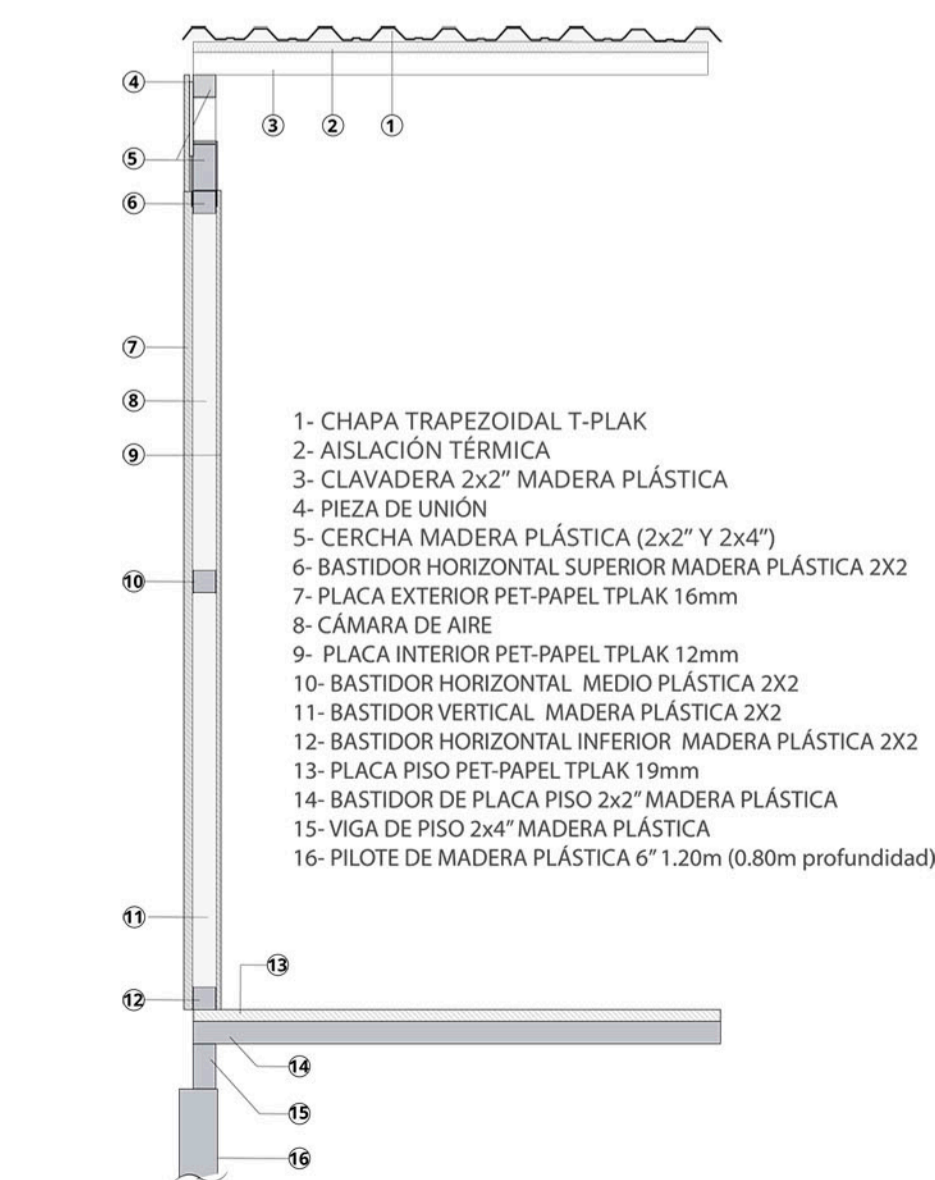


Para ello imaginamos viviendas que tengan la capacidad de albergar las diferentes acciones del habitar emergente de manera innovadora, fundadas bajo el concepto de sustentabilidad, pensadas con las variables de etapabilidad y temporalidad, de rápida construcción y materializadas de modo pertinente a nuestro territorio.



La propuesta consiste en una sistema modular que habilita múltiples combinaciones para la configuración de las unidades, adaptándose a diferentes situaciones y demandas de sus usuarios/sitios y situaciones. Este sistema de crecimiento permite avanzar por etapas, por lo que a medida que se extienda temporalmente la estadia, puede acondicionarse mejor.

DETALLE DE PANEL

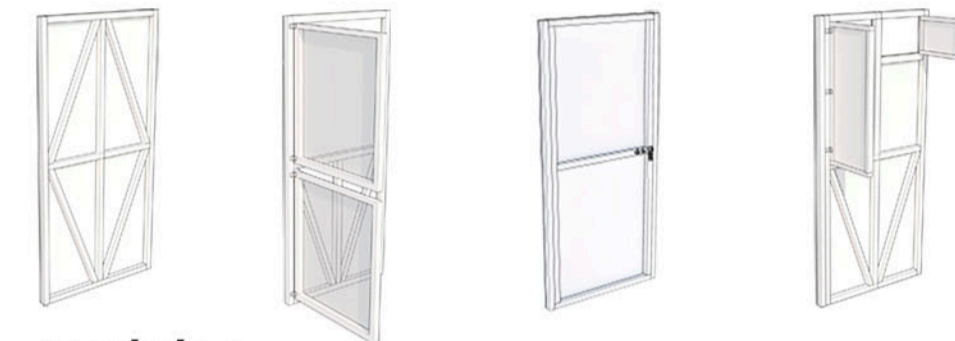


PROCESO CONSTRUCTIVO



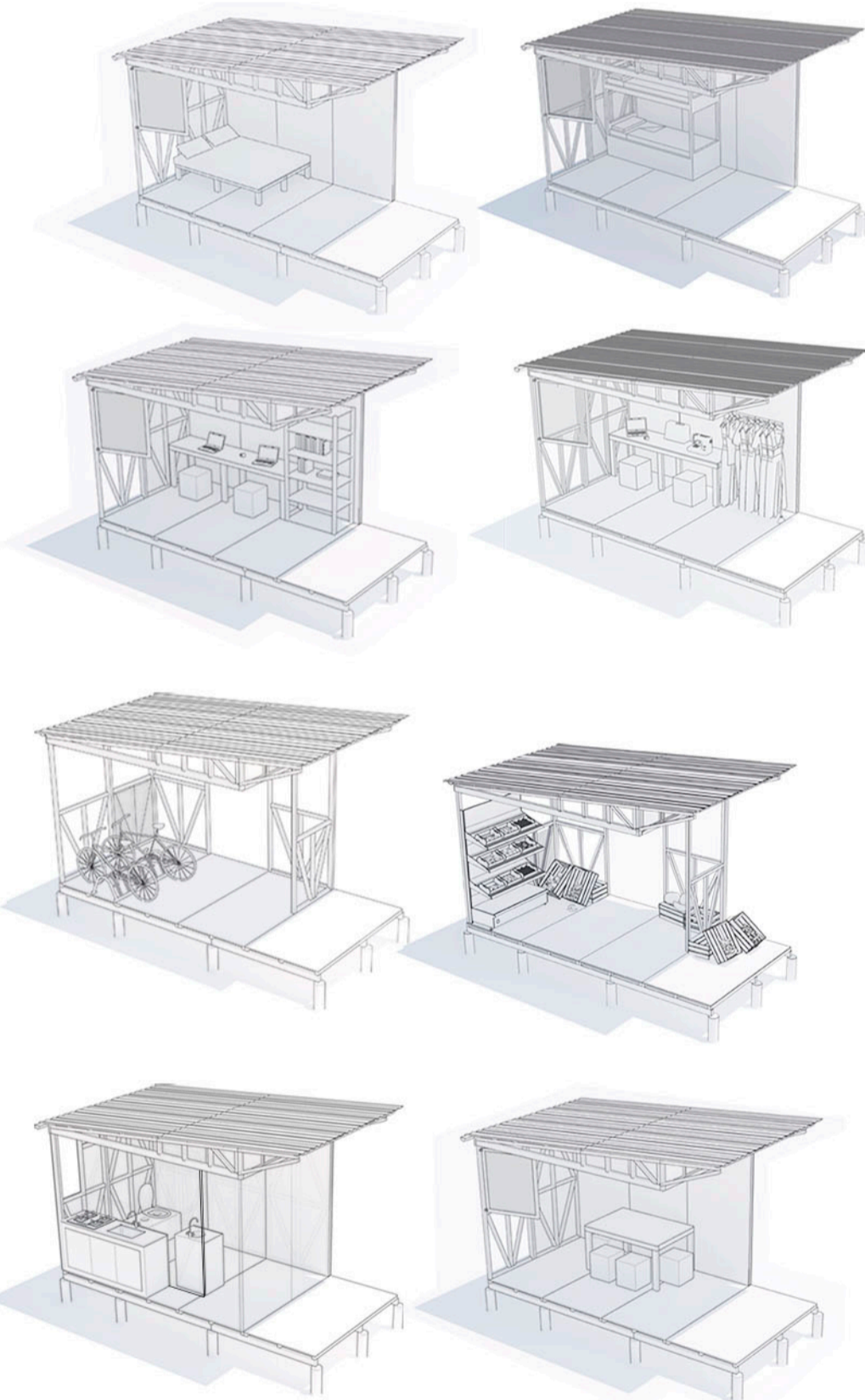
MODELO PARA ARMAR

Panel base

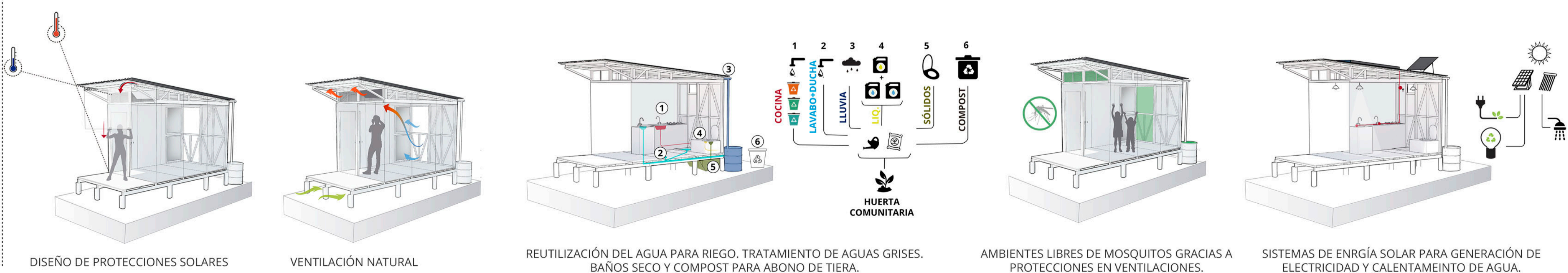


Modulos

La diversidad de módulos propuestos responden a diferentes funciones y estrategias ambientales. Su organización y sus relaciones pueden regirse según distintos grados de distanciamiento o aislamiento necesarios dependiendo de cada ocasión: herméticos (aislamiento total), vinculaciones cerradas, vinculaciones abiertas; cuidado personalizado, cuidado colectivo.

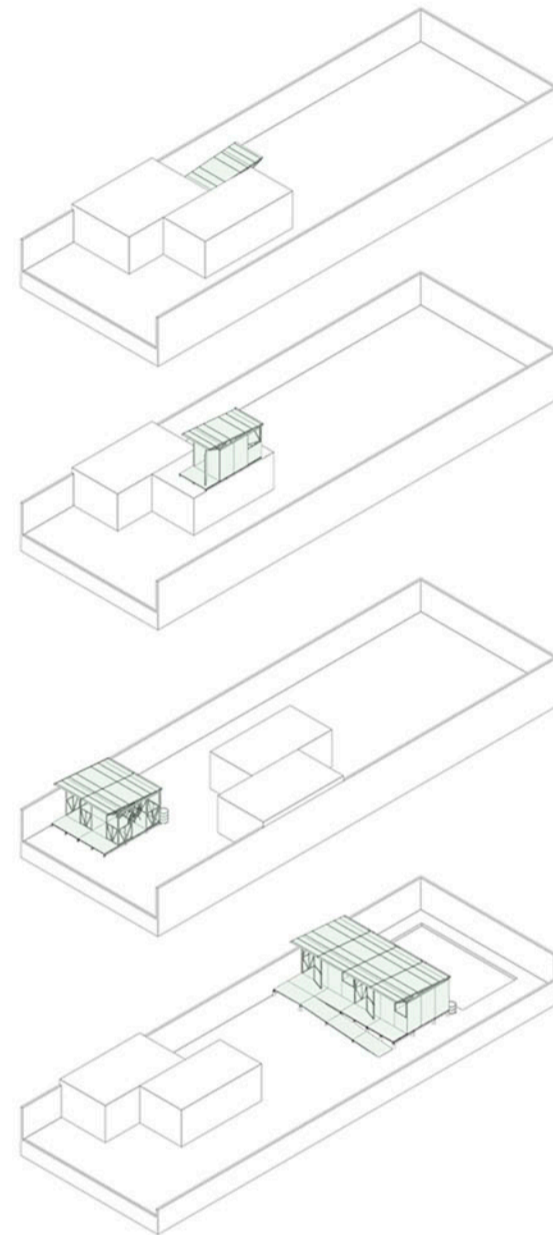


ESTRATEGIAS BIOAMBIENTALES



IMPLANTACION

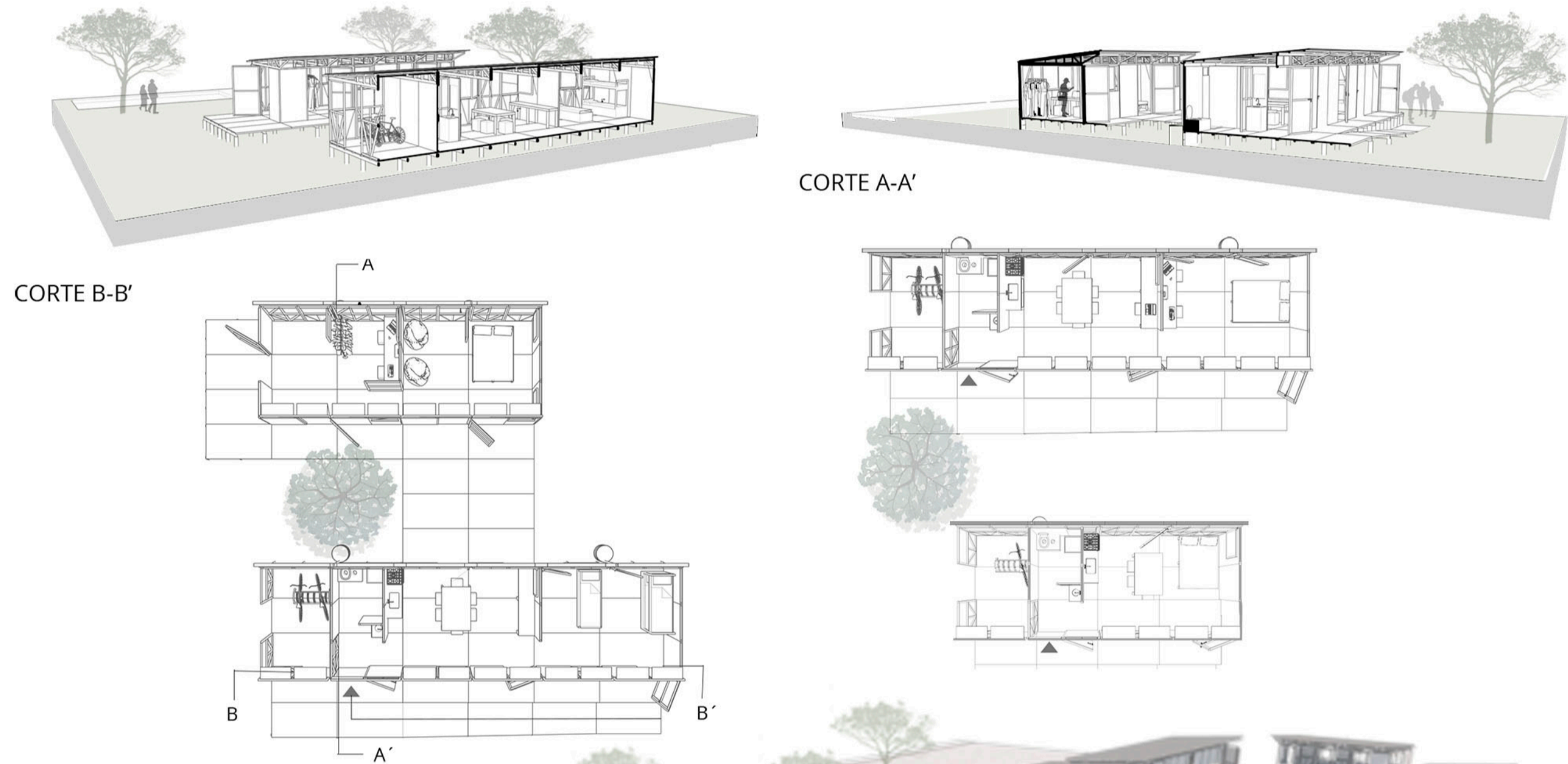
A. En lote urbano vivienda existente



C. Propuesta campamento emergente Relocalización



B. Implantación en terreno no delimitado



1 EDUCACIÓN AMBIENTAL

Campañas dirigidas a toda la ciudadanía acerca de separación en origen de Residuos Sólidos Urbanos para intercambio por materiales de construcción de dispositivos de emergencia. Establecimiento de puntos de acopio de RSU.

1 CONVENIOS

Se trabajará conjuntamente con empresas que se instituirán como puntos de recepción para realizar un intercambio del material acopiado y clasificado por materia prima para la construcción de dispositivos, por lo que el módulo representa un costo 0 de sus componentes principales. Los RSU acopiados serán intercambiados por placas PET-PAPEL TPLak, tirantes, rollos y bastidores de madera plástica.

PRE-ARMADO

Recepción de material de construcción por intercambio. Capacitación a equipos de trabajo sobre armado y proceso constructivo del módulo de emergencia. Jornadas de armado previo de panelería, vigas y tirantería en centro de acopio, separado de acuerdo a cantidad de material por módulo, para facilitar tareas operativas.

EMERGENCIA

Ante una situación de emergencia, se realizará el relevamiento de personas afectadas para las tareas operativas y planificación estratégica de implantación en zonas identificadas previamente. Se procederá al traslado del material ya separado por el equipo de trabajo, para una asistencia inmediata. El mismo, se realizará por camiones de carga.

MONTAJE

Los equipos de trabajo se encargarán del montaje de los dispositivos. Es posible integrar al grupo familiar al proceso de construcción. El montaje no requiere mano de obra especializada y cualquier persona es capaz de manipular sus componentes. Una capacitación previa y supervisión del equipo técnico será suficiente para llevar a cabo el armado de un dispositivo dispositivo de 12m2 por familia en 24hs. El mismo se ampliará progresivamente según las necesidades de sus miembros. El sistema propuesto no utiliza agua ni energía eléctrica durante su montaje lo que representa una gran ventaja para su localización.

APRENDIZAJE

El tiempo de permanencia en los dispositivos significará la posibilidad de aprender nuevos modos de habitar desde una perspectiva más sustentable, hasta encontrar una vivienda definitiva. Como proceso de adaptación se concientizará a las personas acerca de la materialidad elegida, las estrategias y sistemas sustentables para eficiencia energética. Se busca lograr el fomento de buenas prácticas ambientales y de economía circular, como así también la incorporación de hábitos saludables, a través del desarrollo de huertas comunitarias, que representarán un paso más en políticas de soberanía alimentaria. Se propone la separación y recuperación de residuos domiciliarios y el aprovechamiento

ECONOMÍA

El hábitat contempla espacios para el desarrollo de tareas, oficios, actividades productivas, y demás, que permitan generar un sustento económico, poner en práctica los aprendizajes incorporados y fomentar los lazos comunitarios y redes de solidaridad colectivas.

DESMONTAJE

La estrategia de implantación en el terreno, busca generar un impacto mínimo en el entorno al utilizar un sistema sobre pilotes, de estructura liviana y rápido desmontaje. En primer lugar se retirarán los artefactos y sistemas solares, seguidos por el mobiliario. A medida que se quitan las fijaciones y separan los componentes, serán apilados cuidadosamente para su traslado al centro de acopio. Aquellos materiales que presenten quebraduras serán destinados al punto de acopio de RSU para su reciclado.