

S  
E  
C  
R  
E  
T  
A  
R  
Í  
A

S  
U  
B  
S  
E  
C  
R  
E  
T  
:

D  
N  
-  
D  
G

D  
I  
R  
E  
C  
C  
I  
Ó  
N

MINISTERIO DE JUSTICIA

SUBSECRETARÍA DE  
DERECHOS HUMANOS

DIRECCIÓN NACIONAL DE  
ASUNTOS JURÍDICOS EN  
MATERIA DE DERECHOS  
HUMANOS

DIRECCIÓN NACIONAL DE  
PROTECCIÓN Y  
ASISTENCIA

S  
E  
C  
R  
E  
T  
A  
R  
Í  
A

S  
U  
B  
S  
E  
C  
R  
E  
T  
:

D  
N  
-  
D  
G

D  
I  
R  
E  
C  
C  
I  
Ó  
N

MINISTERIO DE JUSTICIA

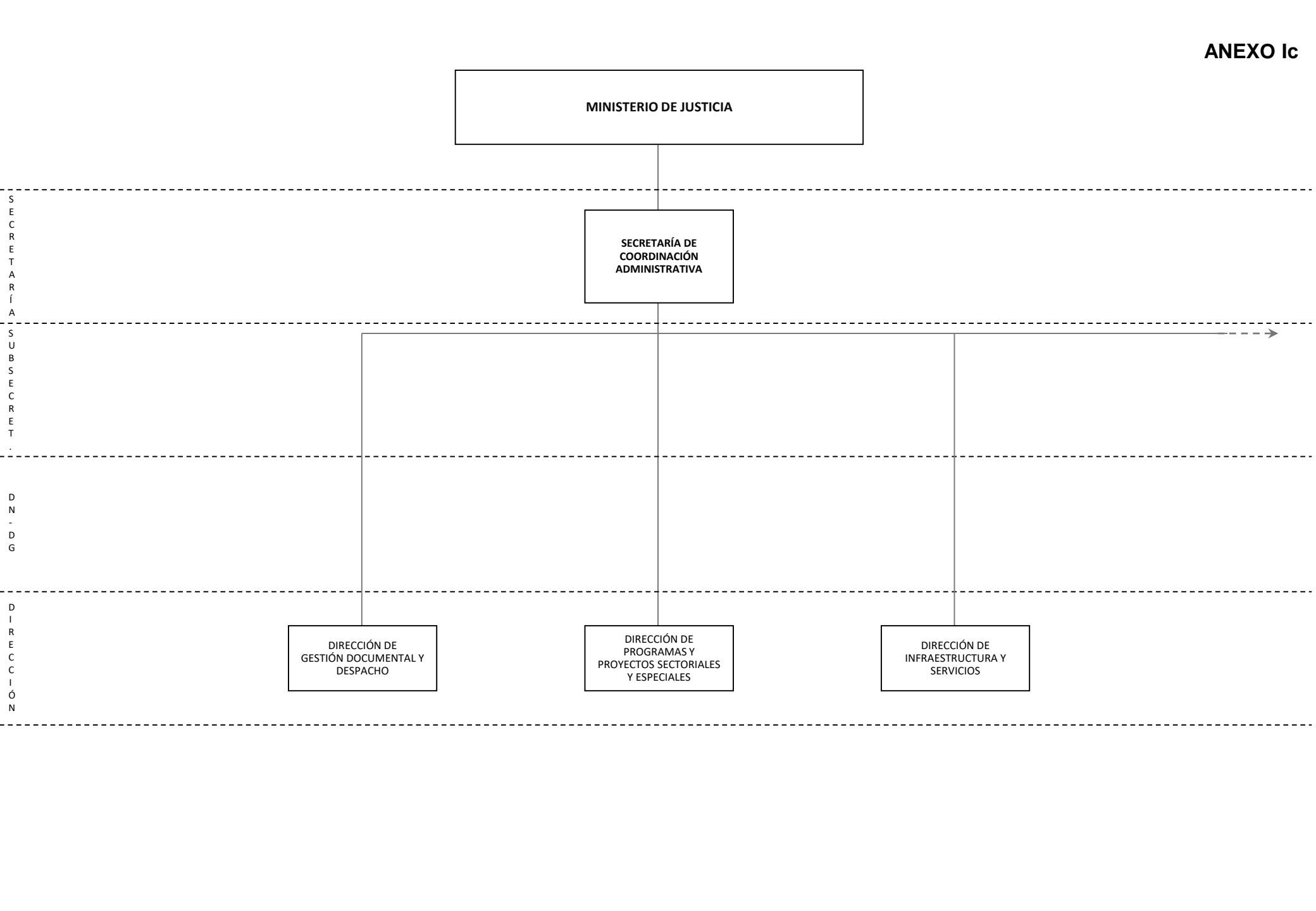
SECRETARÍA DE  
COORDINACIÓN  
ADMINISTRATIVA

DIRECCIÓN DE  
GESTIÓN DOCUMENTAL Y  
DESPACHO

DIRECCIÓN DE  
PROGRAMAS Y  
PROYECTOS SECTORIALES  
Y ESPECIALES

DIRECCIÓN DE  
INFRAESTRUCTURA Y  
SERVICIOS

S  
E  
C  
R  
E  
T  
A  
R  
Í  
A  
  
S  
U  
B  
S  
E  
C  
R  
E  
T  
.  
  
D  
N  
-  
D  
G  
  
D  
I  
R  
E  
C  
C  
I  
Ó  
N



MINISTERIO DE JUSTICIA

SECRETARÍA DE  
COORDINACIÓN  
ADMINISTRATIVA

SUBSECRETARÍA DE  
GESTIÓN  
ADMINISTRATIVA

DIRECCIÓN GENERAL DE  
ADMINISTRACIÓN

DIRECCIÓN GENERAL DE  
RECURSOS HUMANOS

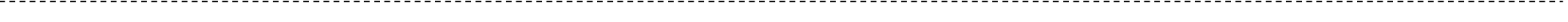
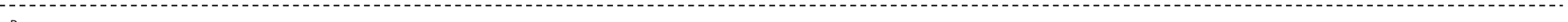
DIRECCIÓN GENERAL DE  
TECNOLOGÍAS DE LA  
INFORMACIÓN Y LAS  
TELECOMUNICACIONES

S  
E  
C  
R  
E  
T  
A  
R  
Í  
A

S  
U  
B  
S  
E  
C  
R  
E  
T  
.

D  
N  
-  
D  
G

D  
I  
R  
E  
C  
C  
I  
Ó  
N



MINISTERIO DE JUSTICIA

SECRETARÍA DE  
COORDINACIÓN  
ADMINISTRATIVA

SUBSECRETARÍA  
LEGAL

DIRECCIÓN GENERAL DE  
ASUNTOS JURÍDICOS

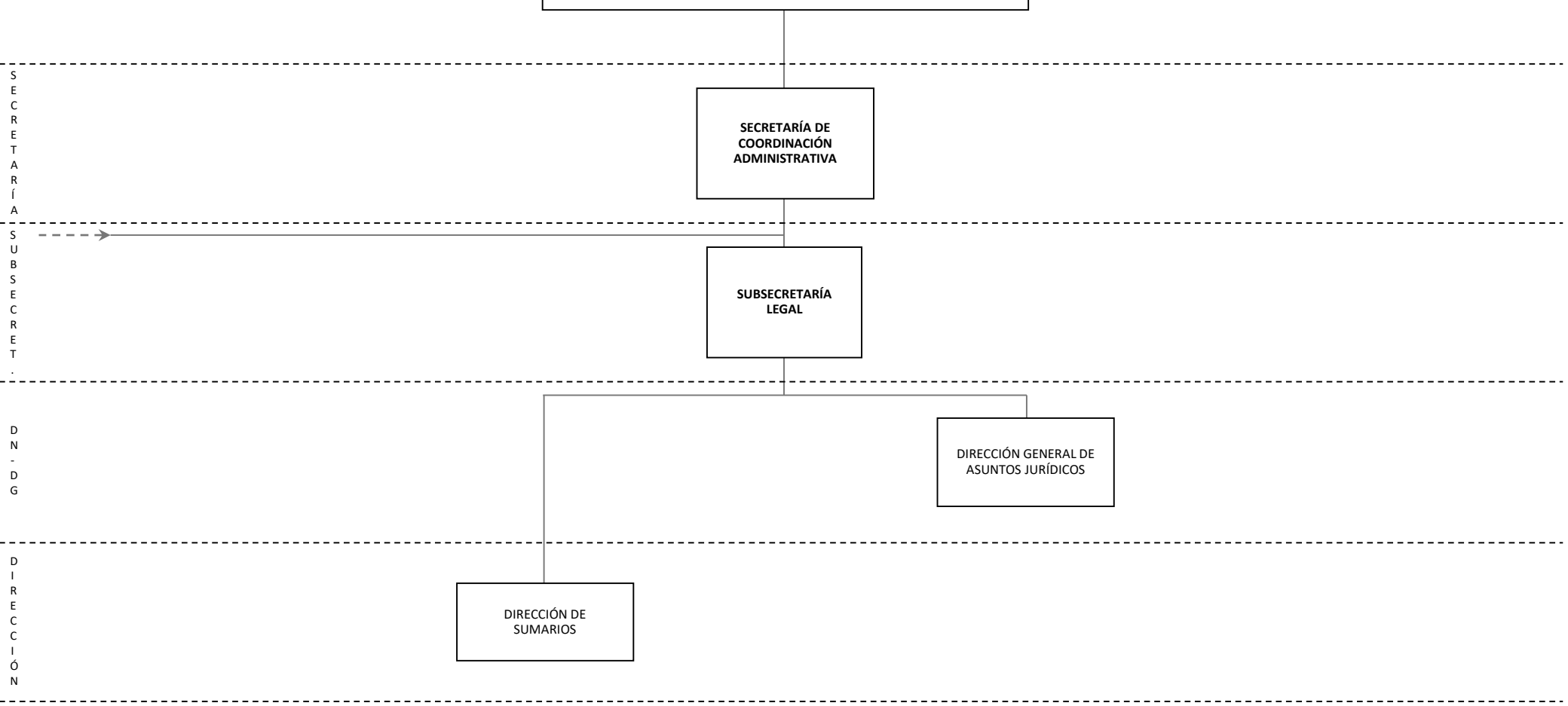
DIRECCIÓN DE  
SUMARIOS

S  
E  
C  
R  
E  
T  
A  
R  
Í  
A

S  
U  
B  
S  
E  
C  
R  
E  
T  
.

D  
N  
-  
D  
G

D  
I  
R  
E  
C  
C  
I  
Ó  
N



MINISTERIO DE JUSTICIA

SECRETARÍA DE JUSTICIA

SUBSECRETARÍA DE RELACIONES CON EL PODER JUDICIAL Y LA COMUNIDAD ACADÉMICA

DIRECCIÓN NACIONAL DE RELACIONES CON EL PODER JUDICIAL

DIRECCIÓN NACIONAL DE ASUNTOS INTERNACIONALES

DIRECCIÓN NACIONAL DE RELACIONES CON LA COMUNIDAD ACADÉMICA Y LA SOCIEDAD CIVIL

DIRECCIÓN NACIONAL DEL SISTEMA ARGENTINO DE INFORMACIÓN JURÍDICA

DIRECCIÓN DE RELACIONES INSTITUCIONALES

DIRECCIÓN DE ASISTENCIA TÉCNICA Y LEGISLATIVA

S  
E  
C  
R  
E  
T  
A  
R  
Í  
A  
  
S  
U  
B  
S  
E  
C  
R  
E  
T  
A  
R  
Í  
A

D  
I  
R  
E  
C  
C  
I  
O  
N

D  
I  
R  
E  
C  
C  
I  
O  
N

·

MINISTERIO DE JUSTICIA

SECRETARÍA DE JUSTICIA

SUBSECRETARÍA DE POLÍTICA CRIMINAL

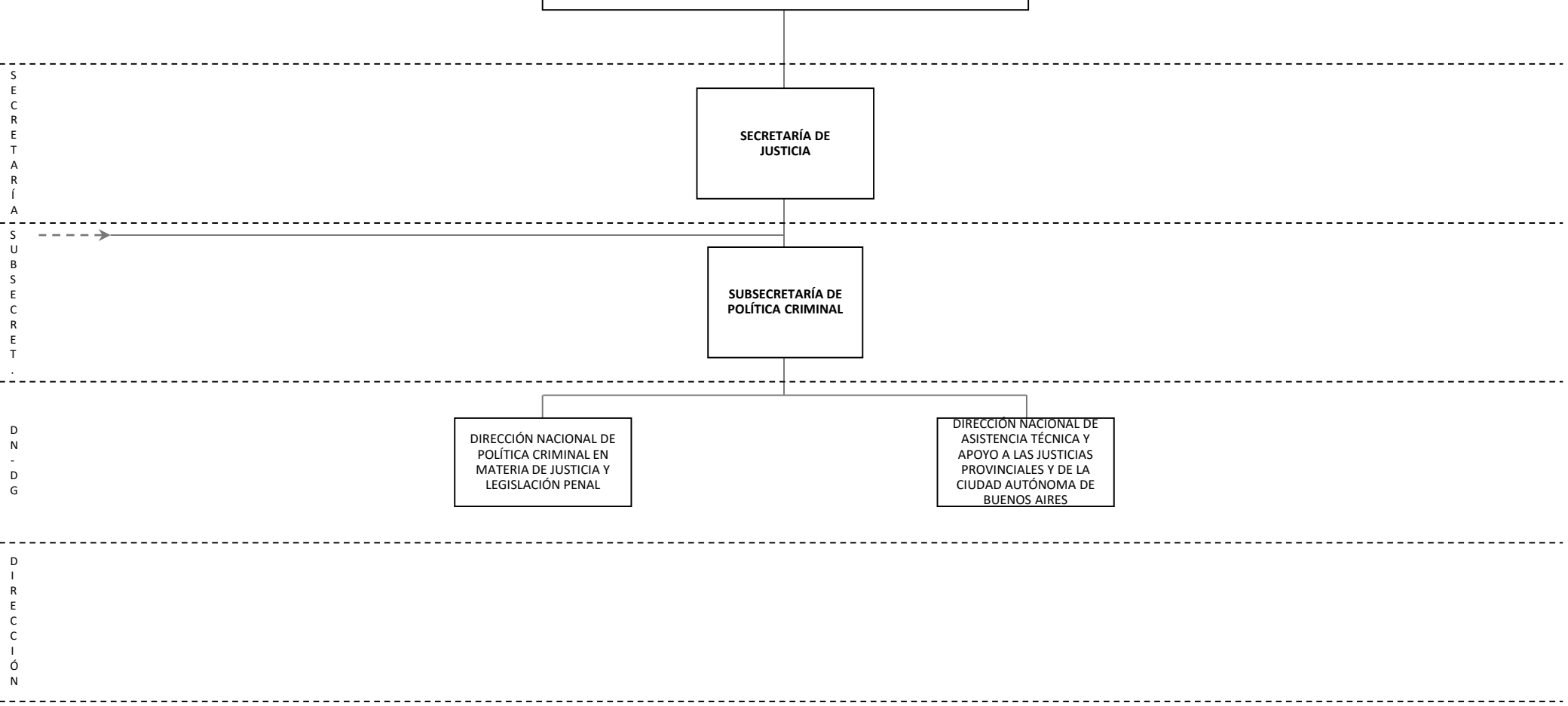
DIRECCIÓN NACIONAL DE POLÍTICA CRIMINAL EN MATERIA DE JUSTICIA Y LEGISLACIÓN PENAL

DIRECCIÓN NACIONAL DE ASISTENCIA TÉCNICA Y APOYO A LAS JUSTICIAS PROVINCIALES Y DE LA CIUDAD AUTÓNOMA DE BUENOS AIRES

S  
E  
C  
R  
E  
T  
A  
R  
Í  
A  
  
S  
U  
B  
S  
E  
C  
R  
E  
T  
.

D  
N  
-  
D  
G

D  
I  
R  
E  
C  
C  
I  
Ó  
N





República Argentina - Poder Ejecutivo Nacional  
Año de la Grandeza Argentina

**Hoja Adicional de Firmas**  
**Anexo**

**Número:**

**Referencia:** PLANILLA ANEXA AL ARTÍCULO 3 - ANEXO Ia

---

El documento fue importado por el sistema GEDO con un total de 7 pagina/s.