


**ANEXO**

DOMICILIO	CANTIDAD DE INMUEBLES CONSIDERADOS	LOCALIDAD	DEPARTAMENTO / PARTIDO	PROVINCIA	CIE	Nº DE ORDEN
Calle Circunvalación S/Nº, dentro del Cuadro de Estación Mouras - Línea: Roca - Ramal: R.110	2	SALAZAR	DAIREAUX	BUENOS AIRES	0600417002/1	1
Parte del Cuadro de Estación Mariano H. Alfonso - Línea: MITRE - Ramal: GM.31	3	MARIANO H. ALFONZO	PERGAMINO	BUENOS AIRES	0600416863/1	2
Cuadro de Estación Barrow - Línea: Roca - Ramal: R.26	5	BARROW	TRES ARROYOS	BUENOS AIRES	0600416979/1	3
Sobre Acceso a Aviador Eduardo Bradley	1	PABLO PODESTA	TRES DE FEBRERO	BUENOS AIRES	0600417053/1	4
Libertador 3880 (Zona de Vías Retiro-Palermo Línea San Martín, Ramal: SM.(A), tramo entre Av. Cerviño y proyección del fondo de la Parcela 4, Manzana 86A)	1	CABA	CABA	CABA	0200072855/1	5
Fracción comprendida entre Calle Río los Bandidos y calle Avellaneda S/Nº	1	ESQUEL	FUTALEUFU	CHUBUT	2600021241/1	6
Sector lindero al Río los Bandidos	1	ESQUEL	FUTALEUFU	CHUBUT	2600021241/2	7
Sector de terreno sobre la costanera del Embalse de Río Tercero	3	EMBALSE RIO TERCERO	CALAMUCHITA	CORDOBA	1400006391/5 1400076886/2	8
Parte del cuadro de Estación Lonquimay - Línea Sarmiento - Ramal: S.(C)	3	LONQUIMAY	CATRILO	LA PAMPA	4200013889/1	9
Fray Ruiz de Montoya S/Nº	1	CANDELARIA	CANDELARIA	MISIONES	5400061272/1	10
<b>TOTAL DE INMUEBLES CONSIDERADOS</b>	<b>21</b>					



NÚMERO DE ORDEN  
**1**

**POLÍGONO A AUTORIZAR:**

 CIE 0600417002/1


Superficie aprox.: 84.603,44m<sup>2</sup>

Coordenadas geográficas: Latitud -36.3291888979492. Longitud -62.2219610405993



NMERO DE ORDEN  
**2**

**POLGONO A AUTORIZAR:**

 CIE 0600416863/1


Superficie aprox.: 43.059,00m<sup>2</sup>

Coordenadas geogrficas: Latitud -33.9130778813207. Longitud -60.8376987029932



NÚMERO DE ORDEN  
**3**

**POLÍGONO A AUTORIZAR:**

 CIE 0600416979/1


Superficie aprox.: 50.120,98m<sup>2</sup>

Coordenadas geográficas: Latitud -38.3131737248808. Longitud -60.2307350014065



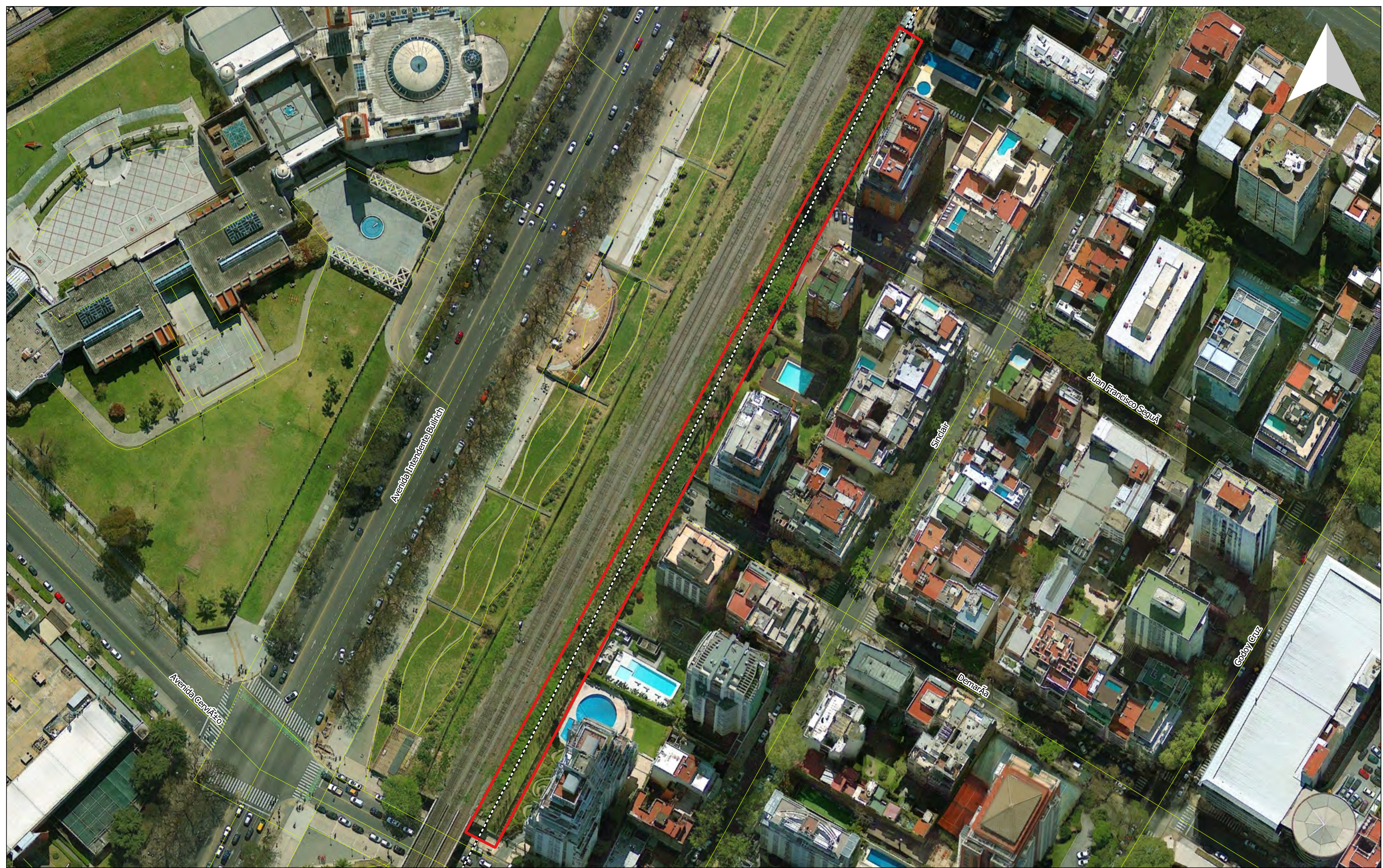
NÚMERO DE ORDEN  
**4**

**POLÍGONO A AUTORIZAR:**

 CIE 0600417053/1


Superficie aprox.: 112.008,72m<sup>2</sup>

Coordenadas geográficas: Latitud -34.5895093000211. Longitud -58.6121141887685



NÚMERO DE ORDEN  
**5**

**POLÍGONO A AUTORIZAR:**

 CIE 0200072855/1


Superficie aprox.: 3.014,36m<sup>2</sup>

Coordenadas geográficas: Latitud -34.5735303919471. Longitud -58.4235441215968



NÚMERO DE ORDEN  
**6**

**POLÍGONO A AUTORIZAR:**

 CIE 2600021241/1


Superficie aprox.: 47.767,00m<sup>2</sup>

Coordenadas geográficas: Latitud -42.9025760224385. Longitud -71.295412355592



NÚMERO DE ORDEN  
**7**

**POLÍGONO A AUTORIZAR:**

 CIE 2600021241/2

Superficie aprox.: 200.000,00 m2

Coordenadas geográficas: Latitud -42.8901543771149. Longitud -71.3047460020485



NÚMERO DE ORDEN  
**8**

**POLÍGONO A AUTORIZAR:**

 CIE 1400076886/2     CIE 1400006391/5


Superficie aprox.: 3.155.622,69 m<sup>2</sup>

Coordenadas geográficas: Latitud -32.228188. Longitud -64.424213



NÚMERO DE ORDEN  
**9**

**POLÍGONO A AUTORIZAR:**

 CIE 4200013889/1


Superficie aprox.: 115.845,82m<sup>2</sup>

Coordenadas geográficas: Latitud -36.4701568051569. Longitud -63.6220587831595



NÚMERO DE ORDEN  
**10**

**POLÍGONO A AUTORIZAR:**

 CIE 5400061272/1

Superficie aprox.: 617.660,15 m<sup>2</sup>

Coordenadas geográficas: Latitud -27.4560454743882. Longitud -55.7616941032156



República Argentina - Poder Ejecutivo Nacional  
Año de la Grandeza Argentina

**Hoja Adicional de Firmas**  
**Informe gráfico**

**Número:**

**Referencia:** ANEXO

---

El documento fue importado por el sistema GEDO con un total de 11 pagina/s.