

CROQUIS DE UBICACIÓNReferencia: **NO-2025-106630353-APN-DSCYD#AABE, CIE 5800017736 /1****DATOS DEL INMUEBLE**

CIE	PARTE	ORGANIZACIÓN
5800017736	1	ESTADO MAYOR GENERAL DEL EJERCITO (EMGE)
PROVINCIA	DEPARTAMENTO	LOCALIDAD
NEUQUEN	CONFLUENCIA	Neuquén

SUPERFICIE TOTAL: 3,558.63 M²INMUEBLE DELIMITADO CONFORME A LO INDICADO EN **NO-2025-106630353-APN-DSCYD#AABE**.**UBICACIÓN EN CONTEXTO**

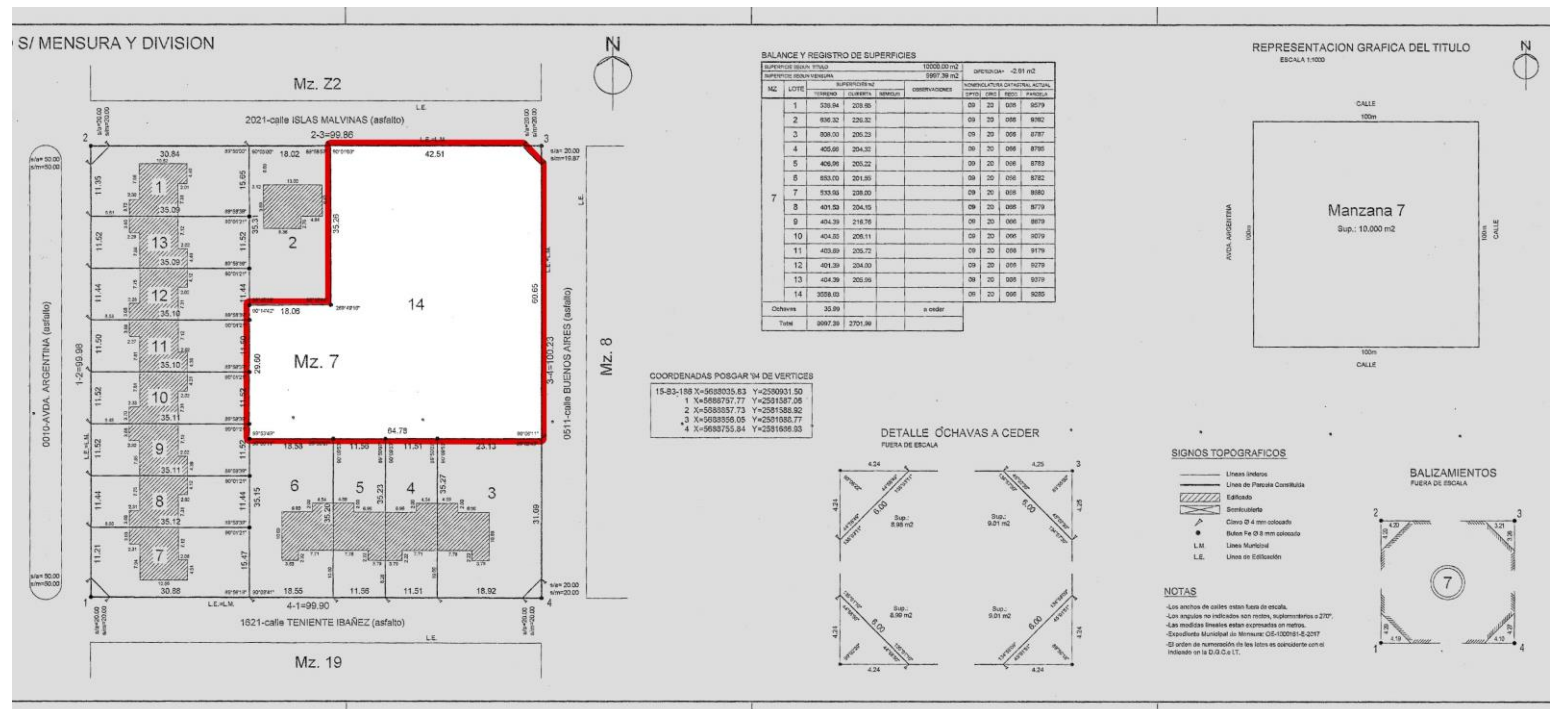
CROQUIS DE UBICACIÓN

DETALLE



CIE	LATITUD	LONGITUD	SUPERFICIE
5800017736/1	-38,94792992	-68,05802850	3,558.63 m ²

SITUACIÓN CATASTRAL



Usuario generador: DUNZELMANN, FERNANDO

* El presente croquis es sólo a efectos ilustrativos.



República Argentina - Poder Ejecutivo Nacional
AÑO DE LA RECONSTRUCCIÓN DE LA NACIÓN ARGENTINA

Hoja Adicional de Firmas
Croquis

Número:

Referencia: Croquis/ NO-2025-106630353-APN-DSCYD#AABE, CIE 5800017736 /1

El documento fue importado por el sistema GEDO con un total de 2 pagina/s.