

Comunidad Barrio Belgrano (Nam Qom Cacique Moreno)

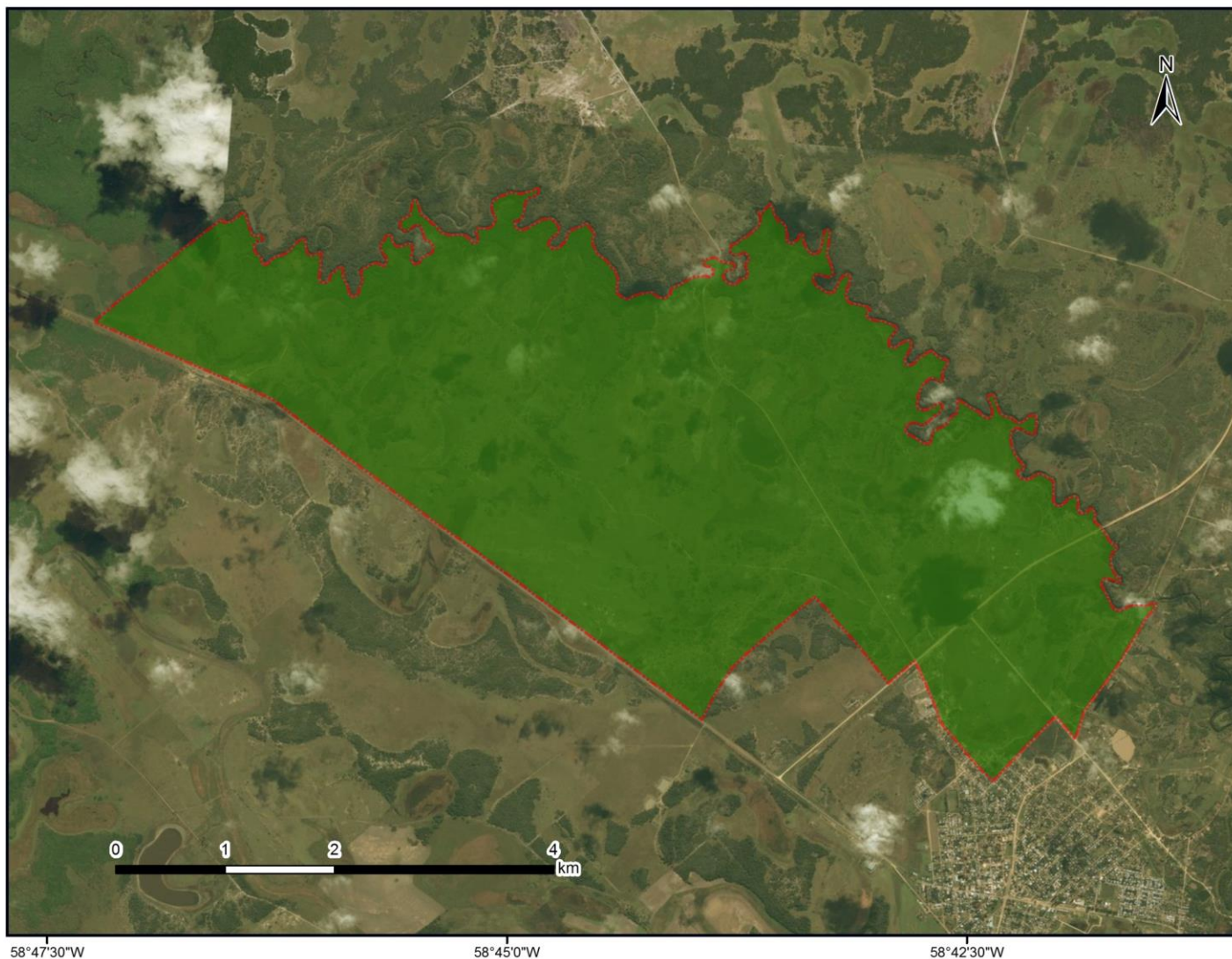
Personería Jurídica INAI Resolución N° 1935/95

Localidad La Leonesa, Departamento Bermejo, Provincia de Chaco, República Argentina

Ocupación Actual, Tradicional y Pública



Anexo I



Referencias

Tierras de Ocupación Actual, Tradicional y Pública. Superficie aprox.: 2.326 ha

Proyección: Gauss Krüger - Faja 5

Datum: POSGAR 98

Escala 1: 40.000

Fuente:
Área de Georeferenciamiento
Re. Te. C. I. - INAI
Octubre de 2017





República Argentina - Poder Ejecutivo Nacional
2018 - Año del Centenario de la Reforma Universitaria

Hoja Adicional de Firmas
Informe gráfico

Número:

Referencia: ANEXO I BARRIO BELGRANO

El documento fue importado por el sistema GEDO con un total de 1 pagina/s.